

본 상 2004한국건축문화대상 준공건축물부문

연하당(煙霞堂)

Yeon Ha Dang

설 계 자 (주)인 투종합건축사사무소 방철린

시 공 자 정순화

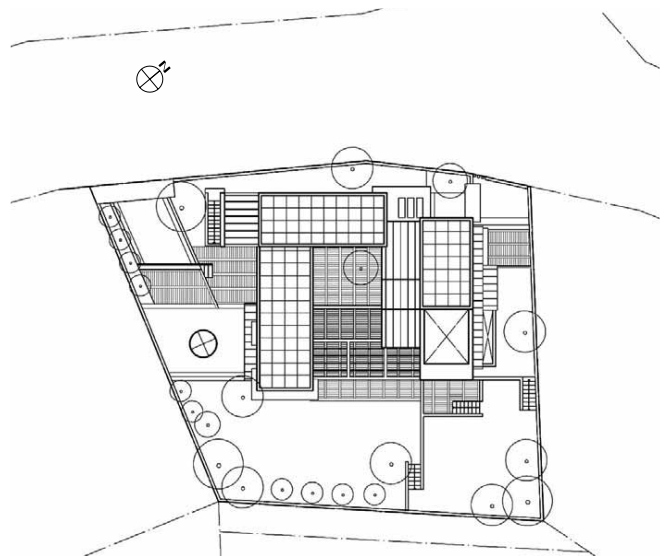
건 축 주 정순화

(건축사지 0405호 계재)

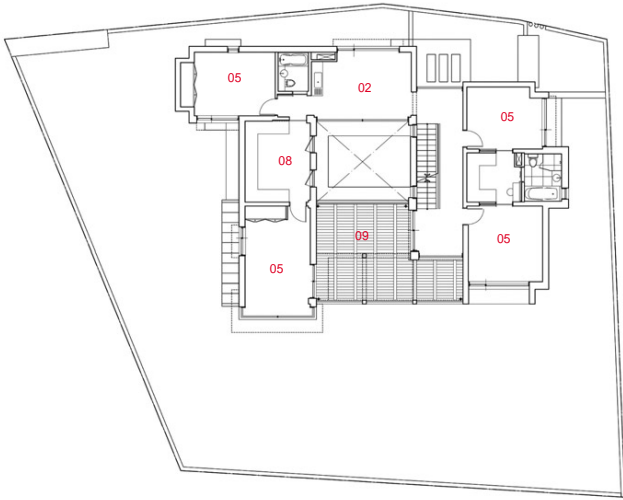


건축개요

위 치	서울시성북구성북동330-496
지역지구	일반주거지역/자연보존지구
주요용도	주택
대지면적	675.00㎡
건축면적	190.11㎡
연면적	651.06㎡
건폐율	28.16%
용적률	58.77%
구조	철근콘크리트 구조
규모	지하1층, 지상3층
외부 마감	노출콘크리트+화강석+단열재 위 목재패널
내부 마감	석고보드2겹위VP+목재패널
설계담당	주선영, 이명주
사 진	건축사사무소제공

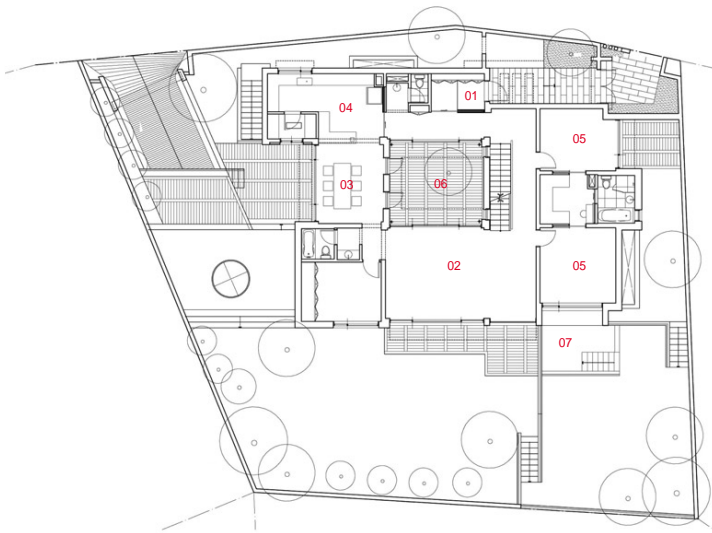


배치도



- 01 환관
- 02 거실
- 03 식당
- 04 주방
- 05 침실
- 06 화장실
- 07 스크린
- 08 드레스룸
- 09 테라스

2층 평면도



1층 평면도

