

# 용인신갈 새천년 주거단지

## Yongin Shingal New millennium Apartment

설 계 자 | (주)토문엔지니어링건축사사무소 최두호

시 공 자 | 두산산업개발(주)

건 축 주 | 대한주택공사

### 건축개요

위 치	경기도 용인시 기흥읍 신갈리 택지개발사업지구내
지 역 지 구	일반주거지역
주 요 용 도	공동주택
대 지 면 적	지구전체 50,000평
건 축 면 적	9,000평
연 면 적	전체 107,800평
건 폐 율	18%
용 적 륜	150~180%
구 조	철근콘크리트벽식구조
규 모	8층~25층
외 부 마 감	점토벽돌 및 외부수성페인트
내 부 마 감	바다·원목미루관·벽·석고보드위 실크벽지, 천정·석고보드위 실크천장지
설 계 담 당	박승만 본부장
공동참여자	(주)하워드엔지니어링 건축사사무소 (주)중합건축사사무소 건원
사 진	건축사사무소제공

‘용인신갈 새천년 주거단지’는 5개 단지가 새천년 가로와 공원을 중심으로 하나로 엮여, 단지내 자연구릉과 조화된 공동체를 지향하는 공동주택 단지이다. 새로운 천년을 기념하여 새로운 주거모델과 환경친화 주택단지 조성을 모색하는 시범단지로서 국내 최초로 M/A 설계방식을 도입하였고, 사람과 풍수가 어우러진 마을 "을 테마로 계획하였다.

각각의 단지는 기존의 숲과 지형을 최대한 배려해 독립적인 외부공간을 형성하여 영역성을 확보하고, 산수의 전경이 단지내로 유입되어 풍요로움을 느낄 수 있는 장소성을 부여하였다.

아울러 자연지형을 적극적으로 보존 활용하고 기존 수환경 체계를 적극 활용 하였으며, 생태통로를 조성하는 등 생태적 계획기법을 통한 환경친화단지를 구현하였다. 특히 새천년 공원과 연계되어 단지 전체를 관통하는 새천년기념가로는 기존 아파트 단지에서는 볼 수 없었던 차별화된 쾌적한 가로환경을 제공하고, 각종 커뮤니티 시설과 생태장치들을 적극적으로 연결시킴으로써 단지 전체를 하나로 연결하여 걷고



싶고 활력이 넘치는 매력적인 주거가로공간으로 계획하였다.

또한 이 가로에 새천년의 상징과 의미를 담고, 다양한 행위를 수용할 수 있는 각기 다른 성격의 공간을 계획함으로써 상징성을 부여했다.

아울러 전용보행로로써 단지내외부를 연결하고 그린네트워크와 유기적으로 연계되어 다양한 경관 창출과 커뮤니티를 형성하도록 계획하였다.

개개의 단지는 단지내 레벨차를 이용한 테라스 하우스와 데크식 주차시설 등으로 좀더 다양하고 쾌적한 주거환경 조성과 아름다운 단지를 구현하고자 했다.

거주자의 거주성을 고려해 일조와 채광이 양호한 남향위주의 배치와 다양한 욕구에 부응하는 고객

민족의 주택계획을 위해 타워형, 판상형, 테라스형 등 다양한 주동계획을 하였다.

또한 각 마을들은 차별화된 조형물과 입면계획, 조경계획으로 독창적인 이미지를 형성하도록 하였으며, 휴먼스케일을 고려한 점토벽돌 사용과 아치형의 특화된 피로티 등을 계획하였다.

이러한 장치들을 통해 이웃간의 교류가 활발해지고, 커뮤니티가 형성됨으로써 공동체 의식을 고취시킬 수 있도록 하였으며, 각기 다른 성격의 외부공간 계획으로 거주자의 identity와 amenity 창출에 심혈을 기울였다.

2단지는

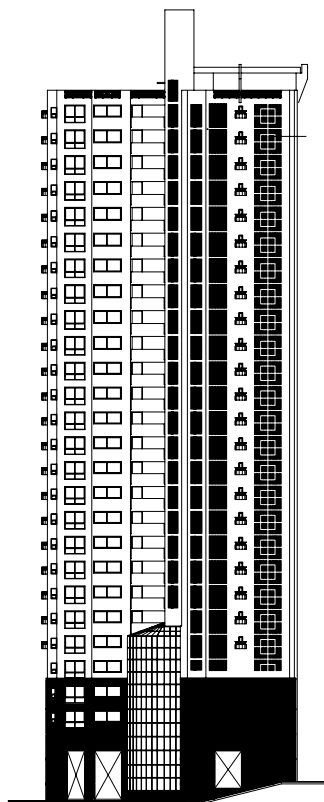
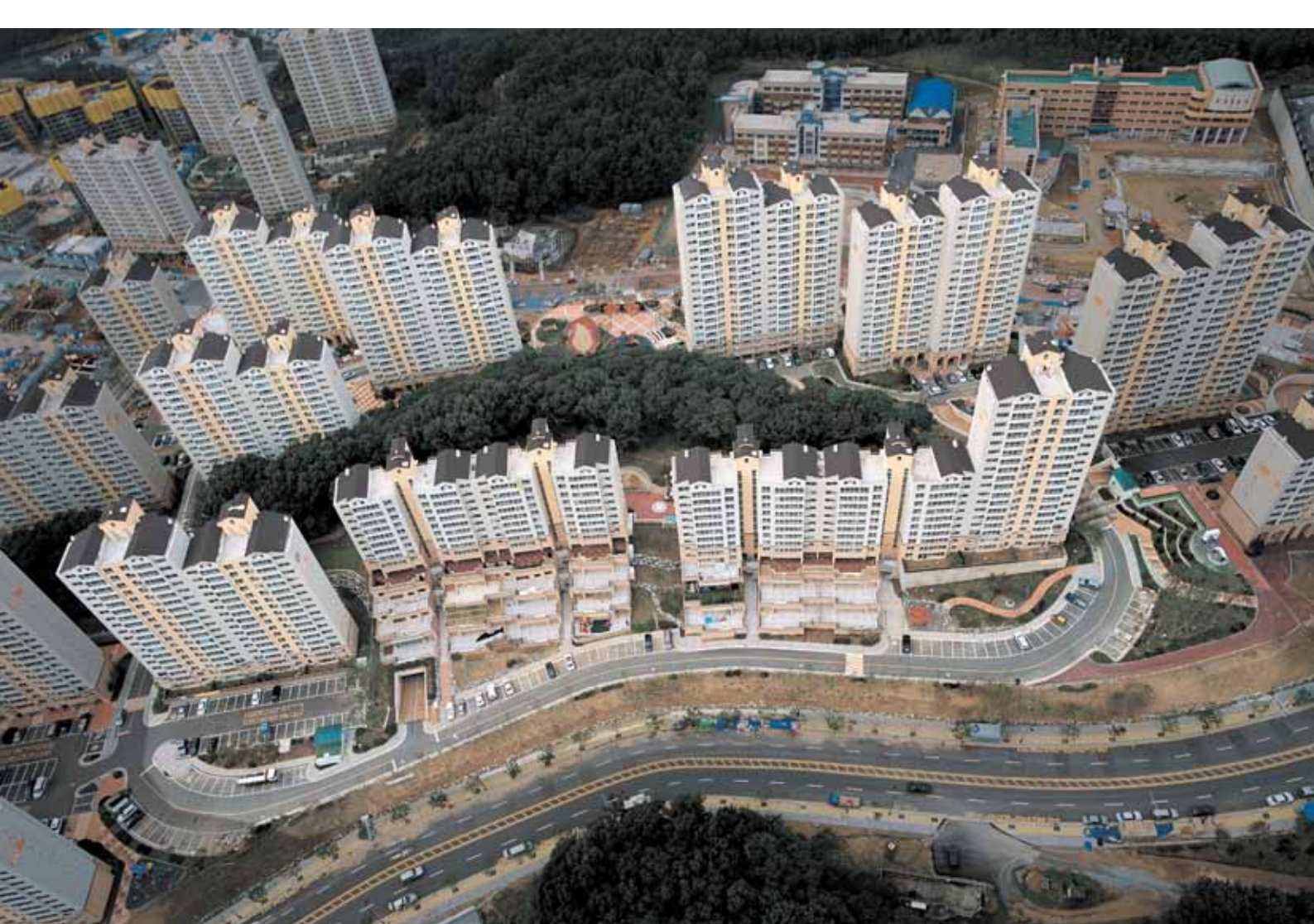
아름다운 우리 마을을 테마로 하여 통경축과 주보행축을 일치시켜 산으로 둘러싸인 마을을 형성하였다.

4단지는

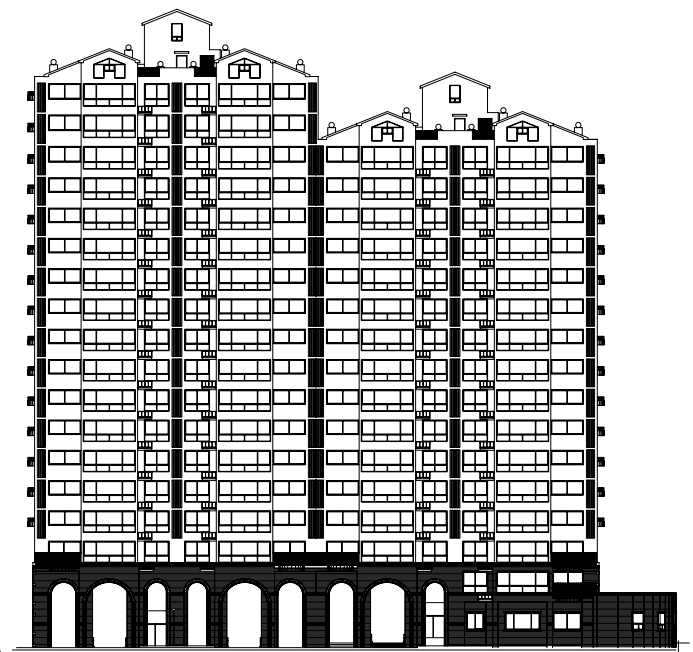
거닐고 싶은 우리 마을을 테마로 하여 공원을 연결하는 생태축과 에코 브릿지를 조성하고 지형을 살린 테라스 하우스를 통해 산책하고 싶은 마을을 형성하였다.

5단지는

옛스런, 미래스런 우리 마을을 테마로 하여 부지형상과 지형을 고려한 테라스하우스, 판상형, 탑상형 주동을 배치하여 아름다운 단지경관을 연출하고, 자연지형을 적극적으로 보존 활용함으로써 다양한 풍경이 있는 마을을 형성하였다. ▣



501동 배면도



401동 정면도



84㎡ T형 테라스



84㎡ 단위세대

