

현대해상화재보험 광화문 사옥

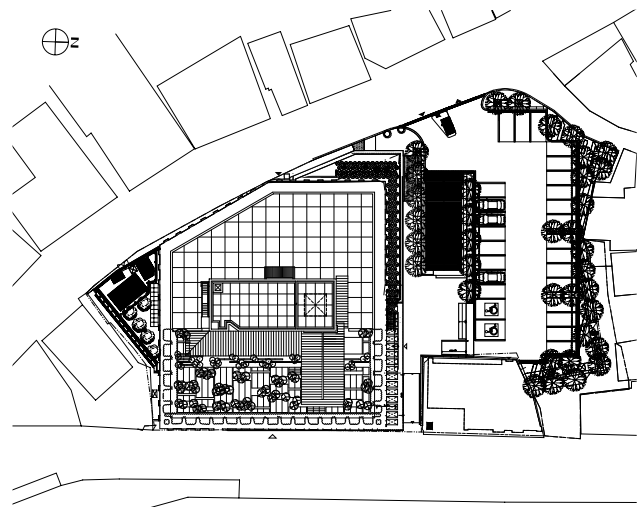
Hyundai Marine & Fire Insurance Kwangwhamun Office

설 계 자 | (주)정림건축 종합건축사사무소 김정철
 시 공 자 | 현대산업개발(주)
 건 축 주 | 현대해상화재보험(주)
 (건축사지 0405호 1 채)

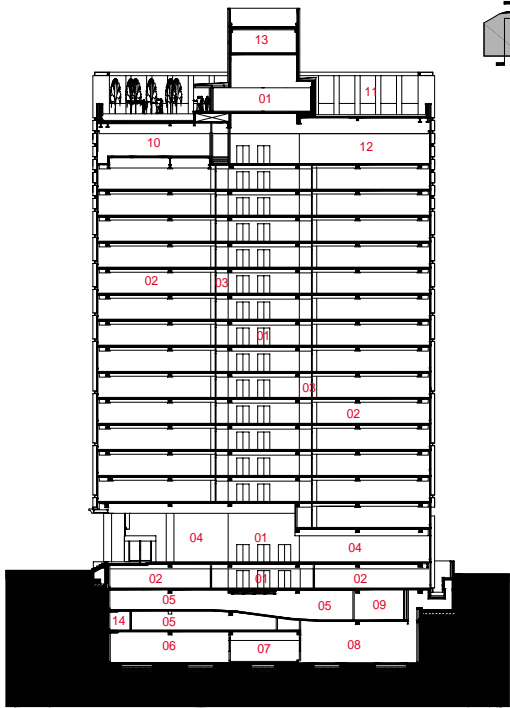


건축개요

위 치	서울시 종로구 세종로 191-1외 13필지
지역 지구	일반상업지역, 중심미관지구, 재개발사업지구
주요 용도	업무시설
대지면적	3,015.8㎡
건축면적	1,239.28
연 면 적	23,557.06㎡
건 폐 율	41.09%
용 적 륜	648.06%
구 조	철근콘크리트조
규 모	지하4층, 지상 18층
외부 마감	THK30후동석베너구이, THK110코블스톤깔기
설 계 담 당	박승홍(총괄), 김진구, 한홍섭, 이상포, 명재범, 심상보, 이형주, 전신영, 김현숙, 김중범
사 진	건축사사무소제공



배치도

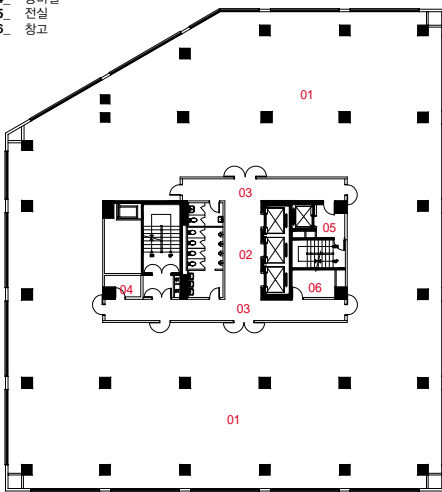


- 01_ ELEV홀
- 02_ 사무실
- 03_ 복도
- 04_ 로비
- 05_ 주차장
- 06_ 전기실
- 07_ 중앙감시실
- 08_ 기계실
- 09_ 공조실
- 10_ 강당
- 11_ 기계설비
- 12_ 직원식당
- 13_ ELEV전기실
- 14_ 창고

주단면도



- 01_ 사무실
- 02_ 홀
- 03_ 복도
- 04_ 탈비실
- 05_ 전기실
- 06_ 창고



기준층 평면도

