

우수상 2004한국건축문화대상 준공건축물부문

SBS 신사옥

SBS New H.Q

설 계 자 | (주)일건씨앤씨건축사무소 최관영

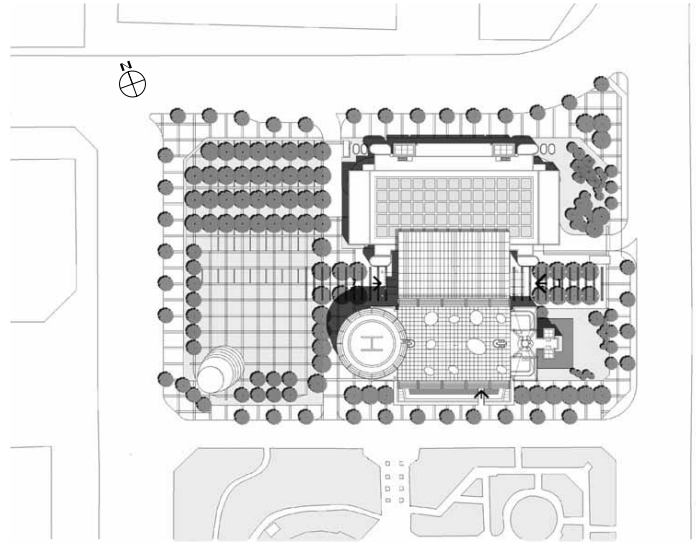
시 공 자 | (주)태영

건 축 주 | (주)SBS

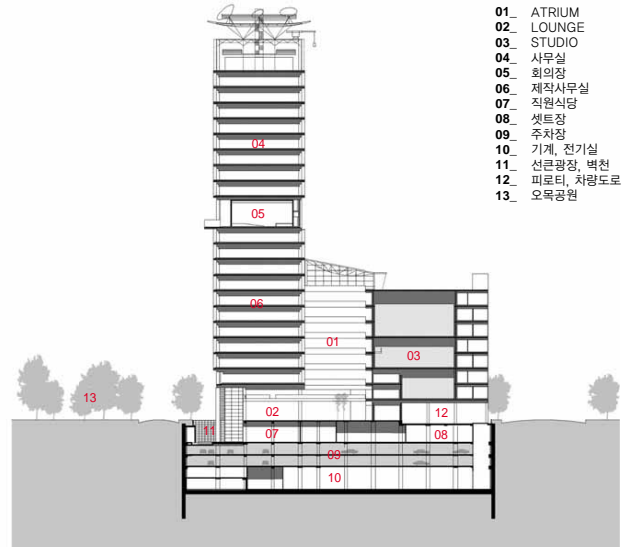


건축개요

위 치	서울시 양천구 목동 920
지역 지구	일반상업지역미관1종, 도시설계지구
주요 용도	공공용시설(방송국)
대지면적	13,114.9㎡
연 면 적	62,661.42㎡
구 조	철골철근콘크리트
규 모	지상 22층, 지하 4층
구 조	(주)전우구조
토 목	(주)지오그룹 ENG
기 계	(주)한일 MEC
전 기	(주)협인
설계 담당	정동명
사 진	건축사사무소제공

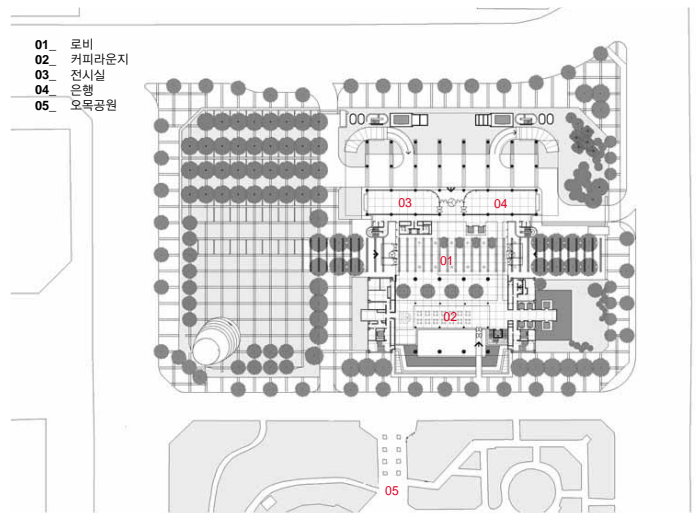


배치도



- 01 ATRIUM
- 02 LOUNGE
- 03 STUDIO
- 04 사무실
- 05 회의장
- 06 제작사무실
- 07 직원식당
- 08 세트장
- 09 주차장
- 10 기계, 전기실
- 11 선관광장, 벽천
- 12 피로티, 차량도로
- 13 옥목공원

단면도



- 01 로비
- 02 커피라운지
- 03 전시실
- 04 은행
- 05 옥목공원

1층 평면도