

축산관측 - 계육

사육수수

■ 11월 병아리 생산수수 전년보다 2.2% 감소

○ 12월 육계 사육수수에 영향을 미치는 11월 육용 실용계 병아리 생산수수는 전년동기보다 2.2%, 10월보다는 8.1% 감소한 3,514만수로 추정된다.

○ 2~3월에 입식된 종계군 103만수의 생산성이 현저히 낮아 11월 병아리 생산량이 전년보다 감소한 것으로 추정된다.

■ 12월 사육수수 전년동기보다 0.2% 감소 전망

○ 10월 하순과 11월 병아리 생산수수가 전년보다 감소하여 12월 육계 사육수수는 전년동기보다 다소(0.2%) 감소하나 11월보다는 0.9% 증가한 4,473만수로 전망된다.

○ 2004년 1~9월까지 육용 종계 입식수수는 전년 동기간보다 3.6% 증가한 329만수였다. 2005년 5월 이후 병아리 생산에 영향을 미치는 10월 종계 입식수수는 평년수준(36만수)보다 9.4% 증가한 40만수였다.

○ 2003년 8월~2004년 5월까지 입식된 종

계 병아리는 352만수로 '02~'03년 동기간보다 0.2% 증가하여 12월 육용 실용계 병아리 생산 잠재력은 전년동기와 비슷할 것으로 전망된다.

○ 육용 실용계 병아리 생산수수

구분	병아리 생산수수(만수)			전월대비 증감률(%)	
	9월	10월	11월	10월/9월	11월/10월
2004(A)	3,066	3,825	3,514	8.9	-8.1
2003(B)	3,305	3,732	3,732	12.9	-3.7
증감율(A/B)	6.2	2.5	-2.2	-	-

주: '04년 9, 10월 병아리 생산수수(삼계포함)는 전기배합 사료 생산량 전년대비 증감율을 이용하여 추정함. 11월 병아리 생산수수는 주간 병아리 입란 및 발생 실적을 이용하여 추정함.

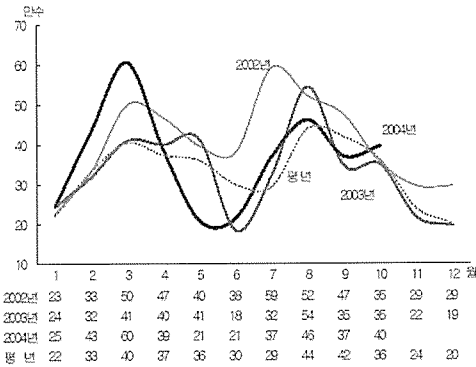
자료: 대한양계협회('04년 10, 11월은 농업관측정보센터 추정치).

○ 육계 사육수수

구분	사육수수(만수)			전월대비 증감률(%)	
	10월	11월	12월	11월/10월	12월/11월
2004(A)	4,484	4,433	4,473	-1.1	0.9
2003(B)	4,371	4,362	4,480	-0.2	2.7
증감율(A/B)	2.6	1.6	-0.2	-	-

자료: 농업관측정보센터 추정 및 전망치('03년 12월은 농림부 발표치).

○ 육용 종계 병아리 입식현황



자료: 대한양계협회.

닭고기 공급

■ 12월 도계수수

전년동기보다 1.1% 감소

○ 11월 도계수수는 사육수수가 증가하여 전년동기보다 2.1% 증가한 반면 10월보다는 5.2% 감소한 3,755만수로 추정된다.

○ 병아리 생산수수 감소로 12월 사육수수가 전년보다 감소하여 12월 도계수수는 전년동기보다 1.1% 감소하나 11월보다는 2.8% 증가한 3,862만수로 전망된다.

■ 10월 육용 종계 배합사료 전년보다 2.9% 감소

○ 10월 육계용 배합사료 생산량은 전년보다 0.6% 감소하였다. 이는 증가세를 보이던 삼계

(백세미) 입식이 전년보다 감소하였기 때문인 것으로 추정된다.

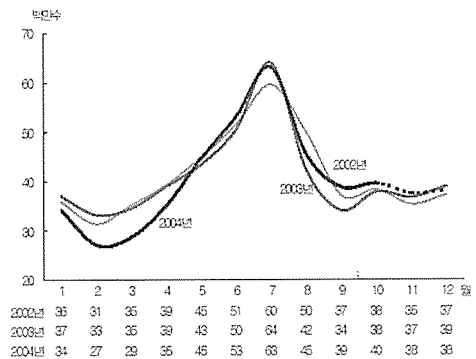
○ 12월 닭고기 공급에 영향을 미치는 10월 육용 종계 배합사료 생산량은 전년동기보다 2.9%, 9월보다는 0.3% 감소한 16,417톤이었다.

■ 11월 하순 입추수수 가장 적어

○ 표본농가 순별 입추계획을 이용한 출하 예정량을 살펴보면, 12월 중순~하순까지는 상순보다 증가하나 '05년 1월 상순에는 12월 하순보다 감소하는 것으로 조사되었다(농업관측정보센터 표본농가 조사결과).

○ 주간 입란 및 병아리 생산실적을 이용하여 12월의 순별 출하수수를 추정한 결과, 12월중

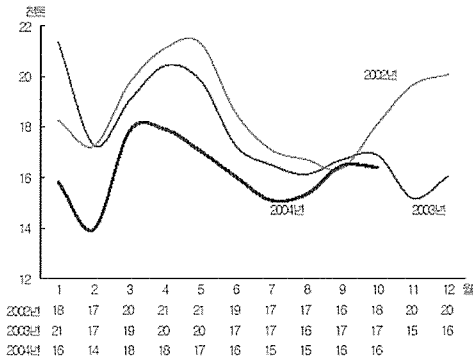
○ 도계수수



주: 11, 12월 도계수수 전망치는 삼계물량이 고려되지 않아 실제치와 차이가 발생할 수 있음.

자료: 농림부('04년 11, 12월은 농업관측정보센터 추정 및 전망치).

○ 육용 종계 배합사료 생산동향



자료: 농림부.

○ 표본농가 순별 입추계획 (10월 상순~11월 하순)

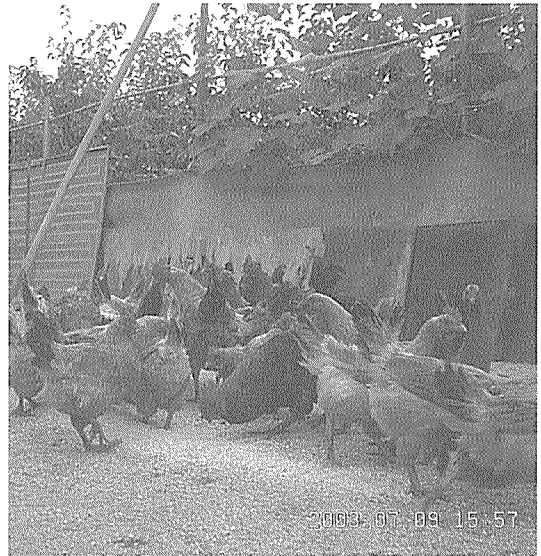
입추시기	10월			11월		
	상순	중순	하순	상순	중순	하순
입추계획지수	100.0	99.0	99.3	99.9	99.8	98.0
출하	중순	하순	상순	중순	하순	상순
예정시기	11월		12월			03년 1월

주: 입추계획지수는 10월 상순 입추수수를 100으로 함.
 자료: 농업관측정보센터 표본농가 조사치(11월 10~11일, 농가 239호 조사).

○ 주간 입란 및 병아리 발생 실적에 의한 순별 출하 예정수수 추세 (12월)

구분	12월 상순	12월 중순	12월 하순
출하지수	100.0	100.2	104.4

주: 출하지수는 병아리 발생 이후 5주로 가정하였으며
 출하지수는 12월 상순을 100으로 함.
 자료: 출하지수는 농업관측정보센터 전망치.



순 이후 출하수수는 증가세를 보일 것으로 전망된다.

■ 11월 냉동 닭고기 비축량 큰 폭 감소

○ 10월 수입육 지육 kg당 도매가격은 3,041원(국내산은 2,608원)으로 전년동기보다 52.2% 상승하였다. 이는 환율이 전년동기보다 5.1% 하락한 반면 수입단가(\$1.94)가 크게(60.4%)상승하였기 때문이다.

○ 주요 수입국(태국, 미국 등)의 수입금지 조치로 1~10월 닭고기 수입량은 전년 동기간보다 67.2% 감소한 24,563톤이었다(통관기준).

○ 11월 14일 현재 닭고기 냉동 비축량은 수입금지 조치 이후 국내산 닭고기 수요가 증가하여 전년동기보다 78.0% 감소한 214만수

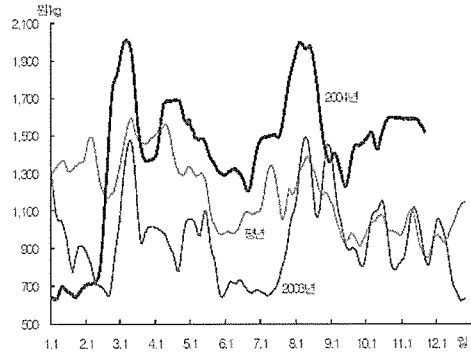
(삼계포함)인 것으로 나타났다(계육협회 회원사 기준).

산지 가격

■ 12월 육계 평균가격 1,300~1,500원 전망

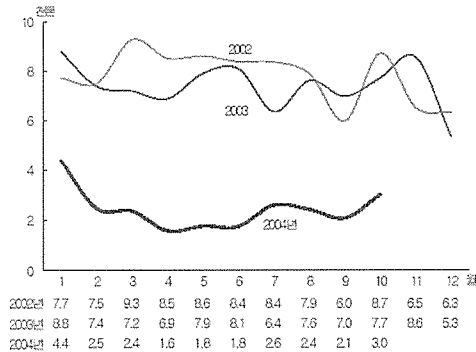
○ 닭고기 공급이 10월보다 감소하고 비축물량도 감소하여 11월(1~23일) 육계 가격은 생체 kg당 1,583원으로 10월(1,520원)보다 4.2% 상승하였다. 지난해 11월 산지가격은

○ 육계 산지가격 동향



주: 평년은 '99~'03년의 가격 중 최대, 최소를 뺀 평균.
자료: 농협, 축산물 가격정보(5일 이동평균가격).

○ 닭고기 수입실적(통관기준)



자료: 농수산물무역정보(<http://www.kati.net>).

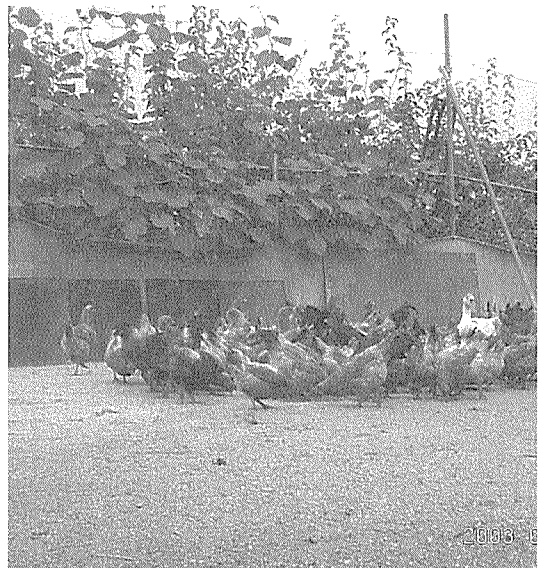
938원이었고, 평년가격은 975원이었다(농협 발표가격).

○ 10월 소비자기대지수는 88.0로 전월(88.9)보다 낮고 소비자평가지수는 65.1로

○ 주간 입란 및 병아리 발생 실적에 의한 순별 출하 예정수수 추세 (12월)

구분	미절단 (천수)	절단 (천수)	부분육 (천수)	삼계 (천수)
2004년(A)	275	102	801	964
2003년(B)	2,511	418	2,825	3,962
증감률(A/B, %)	-89.0	-75.6	-71.7	-75.7

자료: 한국계육협회(회원사).



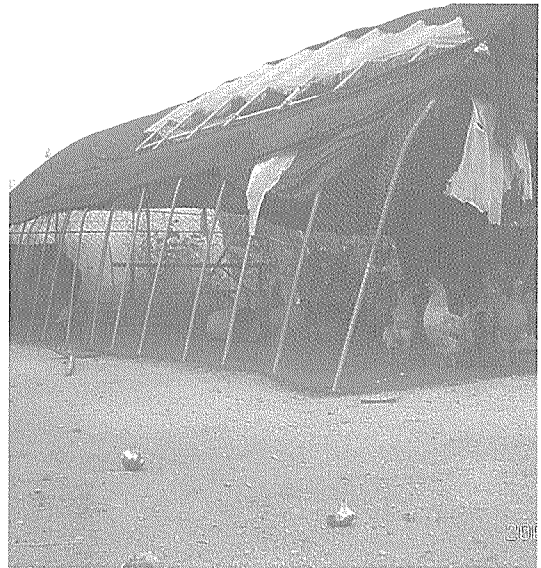
2004.12.15

전월(65.0)보다 다소 높아졌으나 여전히 100 이하에서 형성되어 소비자들의 기대심리가 회복되지 않은 것으로 나타났다(통계청).

○ 닭고기 공급이 전년보다 감소하여 12월 육계

평균가격은 전년(833원)보다 크게 상승한 1,300~1,500원에서 형성될 것으로 전망된다.

○ 현재 생산성이 크게 떨어진 2~3월 종계군(103만수)의 생산성이 호전될 경우 12월 병아리 생산수수는 11월보다 증가하여 '05년 1월 육계 가격은 12월보다 약세를 보일 것으로 전망된다.



■ 12월 사육수수 전년보다 0.2% 감소 전망

○ 11월 병아리 생산수수가 전년보다 감소하여 12월 육계 사육수수는 전년동기보다 0.2% 감소한 반면 11월보다는 5.9% 증가한 4,473만수로 전망된다.

○ 병아리 생산수수 감소로 12월 육계 사육수수가 전년보다 감소하여 12월 도계수수는 전년동기보다 1.1% 감소하나 11월보다는 2.8% 증가한 3,862만수로 전망된다.

○ 2003년 8월~2004년 5월까지 입식된 종계 병아리는 352만수로 '02~'03년 동기간보다 0.2% 증가하여 12월 실용계 병아리 생산 잠재력은 전년동기와 비슷할 것으로 전망된다.

■ 12월 육계 평균가격 1,300~1,500원 전망

○ 닭고기 공급이 전년보다 감소하고 수입량이 크게 늘지 않을 것으로 보여 12월 육계 평균가격은 전년(833원)보다 크게 상승한 1,300~1,500원에서 형성될 것으로 전망된다.

○ 12월 육계 가격은 상순까지는 전망치(평균가격)보다 낮으나 하순에는 연말 수요 증가가 예상되어 육계 가격은 전망치보다 높을 것으로 전망된다.

○ 생산성이 크게 떨어졌던 2~3월 입식 종계군의 생산성이 호전될 경우 12월 병아리 생산수수는 11월보다 증가하여 '05년 1월 육계 가격은 12월보다 약세를 보일 것으로 전망된다.