

# 축산관측 - 돼지

## 사육 두수

### ■ 9월 사육두수 전년동기보다 2.6% 감소

○ 9월 돼지 사육두수는 산지가격이 높게 형성되었음에도 불구하고 올 여름 폭염 피해와 소규모 농가의 폐업 증가로 감소하였다.

○ 9월 사육두수는 904만 6천두로 전년동기보다 2.6% 감소하였고 그 중 모돈수는 93만 8천두로 전년동기보다 5.1% 감소하였다.

○ 9월 사육호수는 사료 가격 인상에 따른 경영비 상승과 축산분뇨에 의한 환경오염 문제로 소규모 농가 위주로 폐업이 증가하면서 전년 동기보다 14.4% 감소한 1만 3250호였다. 호당 사육두수는 682.7두로 계속 증가하고 있다.

### ■ 1~10월 배합사료 생산량 4.5% 감소

○ 사육두수 감소로 1~10월 배합사료 생산량은 444만 3천톤으로 전년 동기간보다 4.5% 감소하였다.

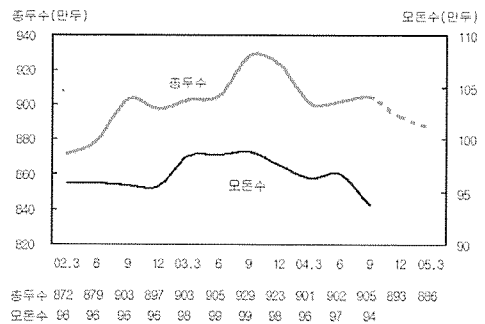
○ 육성용 배합사료 생산량은 218만 6천톤으로 전년 동기간보다 4.7% 감소하였고, 모돈용

은 87만 8천톤으로 3.4% 감소하였다. 젓먹이용은 134만 7천톤으로 전년 동기간보다 5.6% 감소하였다.

### ■ 2005년 3월 사육두수 전년동기보다 1.6% 감소 전망

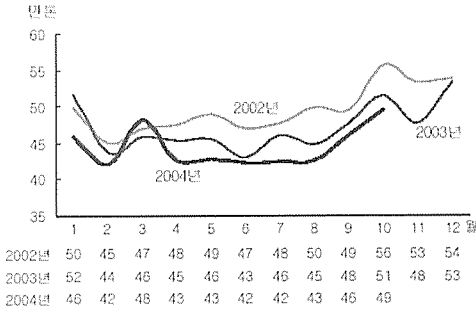
○ 올해 성돈 산지가격이 높게 형성되었지만 9월 모돈수가 전년동기보다 감소하였고, 생산성이 낮은 소규모 농가의 폐업이 증가할 것으로 보여 향후 사육두수는 전년동기보다 감소할 것으로 전망된다.

### ○ 돼지 사육두수와 모돈수



자료: 농림부, 가축통계('04년 12월, '05년 3월은 농업관측정보센터 전망치).

○ 양돈 배합사료 생산량



자료: 농림부.

○ 11월 표본농가 조사결과, 양돈장에서 배출되는 축산분뇨의 처리문제로 대부분의 농가들이(87.9%) 현재규모를 유지하려는 것으로 조사되었다.

○ 12월 사육두수는 전년동기보다 3.3% 감소한 893만두로 전망되고, 2005년 3월 사육두수는 전년동기보다 1.6% 감소한 886만두로 전망된다.

돼지고기 수입

■ 1~10월 도축두수 전년 동기간보다 4.9% 감소

○ 상반기 도축두수는 올 초에 발생했던 소모성 질병과 유행성 설사병 피해로 사육두수가 감소하여 전년 동기간보다 3.8% 감소하였고, 3/4분기에는 폭염에 의한 비육돈 성장지체로 7.1% 감소하였다. 1~10월 도축두수는 1197만두로 전년 동기간보다 4.9% 감소하였다.

○ 수입단가, 환율, 관세 등을 감안한 수입돈육 도매원가는 수입단가가 상승하면서 4월 이후 상승하였다. 10월 도매원가는 kg당 5084원으로 전년동월보다 31% 상승하였다.

○ 돼지고기 수입량은 수입가격이 상승하였음에도 불구하고 올해 성돈 산지가격이 높게 형성되어 전년에 비해 큰 폭으로 증가하였다.

1~10월 수입량은 8만 9천톤으로 전년 동기간보다 70.7% 증가하였다.

■ 2005년 1~2월 출하두수 감소 전망

○ 9월 가축통계를 기준으로 단기에 출하될 두수를 전망하면, 11~12월 출하되는 2~4개월령은 전년동기보다 3.4% 감소하였고, 2005년 1~2월 출하되는 2개월령 미만은 전년동기보다 2.8% 감소하였다.

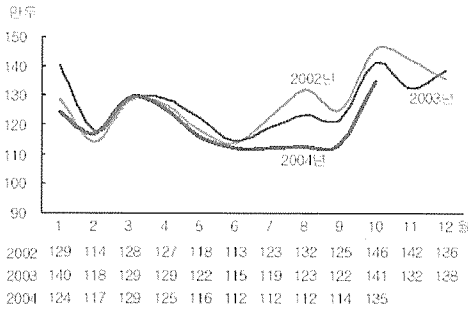
○ 무더위로 성장이 지체되었던 비육돈이 10월에 집중 출하되었지만 올해 사육두수가 전년대보다 적은 수준이고, 3월, 6월 모돈수 감소로 4/4분기, 2005년 1/4분기 출하두수는 전년동기간보다 감소할 전망이다.

○ 돼지 사육두수 전망

구분	사육두수			전분기대비	
	9월	12월	3월	12월/9월	3월/12월
2004(A)	9,046	8,926	8,863(05)	-1.3	-0.7
2003(B)	9,287	9,231	9,006(04)	-0.6	-2.4
증감율(A/B)	-2.6	-3.3	-1.6	-	-

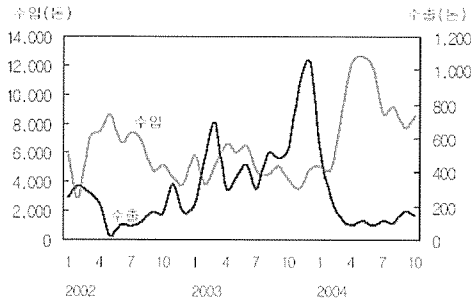
자료: 농업관측정보센터 전망치(9월은 농림부 발표치).

○ 돼지 도축두수



자료: 농림부.

○ 월별 돈육수출입 동향

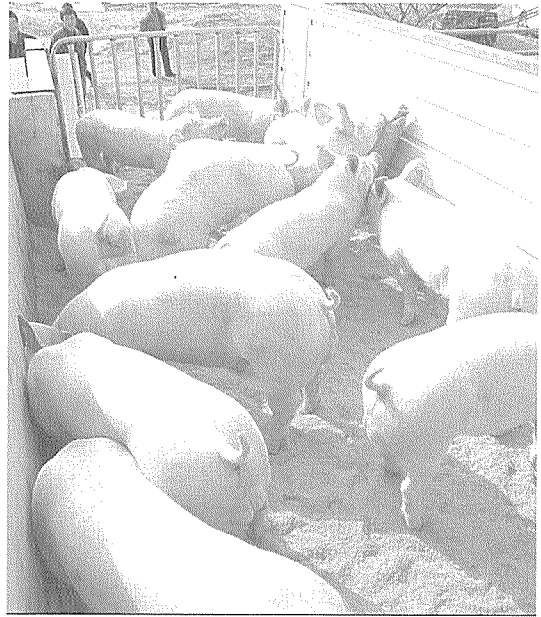


자료: 국립수의과학검역원(검역기준).

○ 10월을 기준으로 농가 성돈 출하의향을 보면, 11월에 소폭 증가하고 12월 이후부터는 10월 출하두수보다 많지 않은 것으로 조사되었다.

■ 1~9월 돼지고기 소비량 2.8% 증가

○ 작년 말 타 축종에서 질병이 발생하였고, 돼지고기 소비 촉진을 위한 TV 광고 등으로 돼지고기 수요가 전년보다 증가한 것으로 추정



된다.

○ 한국육류유통수출입협회에서 생산량, 수입량 재고량을 근거로 추정 한 1~9월 돼지고기 소비량은 63만 8천톤으로 전년 동기간보다 2.8% 증가한 것으로 나타났다.

산지 가격

■ 10월 성돈 산지가격 전년동기보다 46.5% 상승

○ 작년 말 타 축종 질병 발생에 따른 대체재로써 돼지고기 수요 증가와 더불어 돼지에 발생한 소모성 질병, 설사병 그리고 여름 폭염에 따른 출하두수 감소로 올해 성돈 산지가격이

전년보다 높게 형성되었다.

○ 3/4분기 평균 성돈(100kg) 산지가격은 전년동기간보다 51.6% 상승한 25만 7천원 이었다. 10월 평균 산지가격은 출하두수가 늘어나면서 전월보다 21.2% 하락하였지만 전년동월보다 46.5% 상승한 19만 6천원 이었다.

○ 11월 들어 육가공업체가 작업물량을 늘리면서 산지가격은 상승하기 시작하였다. 11월(23일까지) 평균 산지가격은 전년동월보다 33.2% 상승한 20만 3천원 이었다.

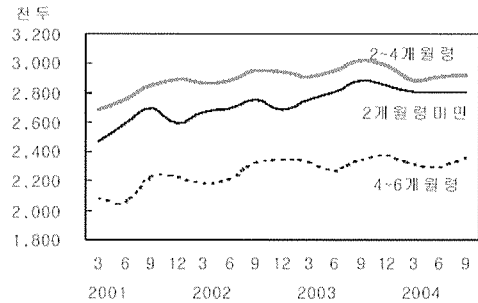
**■ 2005년 1/4분기 성돈 산지가격 22~23만원 전망**

○ 올해 사육두수가 전년보다 감소함에 따라 4/4분기, 2005년 1/4분기 출하두수는 전년동기간보다 감소할 것으로 보여 향후 산지가격은 전년동기간보다 높은 수준에서 형성될 전망이다.



○ 4/4분기 평균 성돈 산지가격은 전년 동기간보다 42.6% 상승한 21~22만원으로 전망되고 2005년 1/4분기에는 전년 동기간보다

○ 월령별 돼지 사육두수



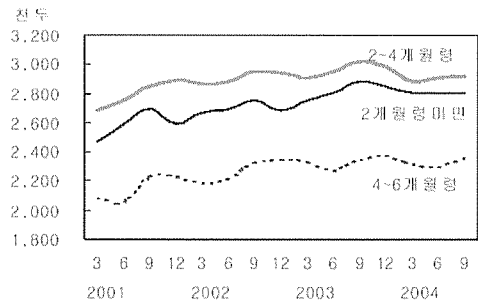
자료: 농림부, 가축통계.

○ 양돈농가 성돈 출하의향

구분	'04.10월	11월	'05.12월	1월	2월	3월
출하지수	100.0	100.4	99.0	97.7	98.7	99.0

자료: 농업관측정보센터, 표본농가 조사치.

○ 성돈(100kg) 산지가격 동향



주: 평년은 1999~2003년 중 최저, 최고치를 제외한 평균치.

자료: 농협중앙회, 축산물 가격정보.



7% 상승한 22~23만원으로 전망된다.

### 종합전망

#### ■ 3월 사육두수 전년동기보다 1.6% 감소 전망

○ 9월 모돈수가 전년동기보다 감소하였고 생산성이 낮은 소규모 농가의 폐업이 증가할 것으로 보여 향후 사육두수는 전년동기보다 감소할 것으로 전망된다.

○ 12월 사육두수는 전년동기보다 3.3% 감소한 893만두로 전망되고, 2005년 3월 사육두수는 전년동기보다 1.6% 감소한 886만두로 전망된다.

○ 작년 말 타 축종에서 질병이 발생하였고, 돼지고기 소비 촉진을 위한 TV 광고 등으로 돼지고기 수요가 전년보다 증가한 것으로 추정된다.

#### ■ 2005년 1/4분기 산지가격 22~23만원 전망

○ 타 축종 질병 발생에 따른 대체재로써 돼지고기 수요 증가와 더불어 돼지에 발생한 소모성 질병, 설사병 그리고 여름 폭염에 따른 출하두수 감소로

올해 성돈 산지가격이 전년보다 높게 형성되었다.

○ 올해 사육두수가 전년보다 감소함에 따라 4/4분기, 2005년 1/4분기 출하두수는 전년 동기간보다 감소할 것으로 보여 향후 산지가격은 전년동기간보다 높은 수준에서 형성될 전망이다.

○ 4/4분기 평균 성돈 산지가격은 전년 동기간보다 42.6% 상승한 21~22만원으로 전망되고 2005년 1/4분기에는 전년 동기간보다 7% 상승한 22~23만원으로 전망된다.