

2004년 일본의 타이어 수요전망

이 중 열*

일본 자동차타이어협회(JATMA)는 04년의 자동차타이어 수요량을 예측하면서 다음과 같이 타이어 수요전망을 발표하였다.

1. 수요환경

(1) 경제동향

03년의 일본 경제는 엔高, 원유高 등이 진행되었지만 수출의 증가와 금융시황에 있어서 주가의 회복등으로 자동차를 중심으로 한 제조업의 수익이 회복되어 정보산업 등이 설비투자를 시작으로 주위의 경제지표가 개선되는 경향을 보여 실질경제 성장률은 2.6%가 예상된다.

04년은 기업수익의 회복·주가의 회복등 밝은 조짐을 보이겠지만 디플레의 장기화나 개인 소비의 침체상태에 더하여 이라크 정세의 혼미나 엔高 진행 등 불투명한 요인을 보여 실질경제 성장률은 1.5%로 예측되며 환율은 105엔으로 보았다.

〈표 1〉 경제·자동차 동향

		02년 실적	03년 실적(예상)	04년 전망	전년대비	
					03/02	04/03
실질경제성장률(%)		0.2	2.6	1.5		
자동차	생산대수 (1,000대)	10,259	10,256	10,211	100.0	99.5
	국내판매대수 (1,000대)	5,793	5,822	5,859	100.5	100.6
	수출대수 (1,000대)	4,699	4,706	4,628	100.1	98.3
환율(엔)		125	116	105		

(주) 1. 자동차 국내 판매대수에는 경자동차 및 수입차를 포함
2. 환율은 동경은행 평균

*대한타이어공업협회 환경대책부 과장

(2) 자동차 동향

03년 국내자동차 판매는 수도권인 경우의 배기가스 규제에 따른 보통트럭의 신장으로 인하여 전년도를 약간 상회하였다. 또한 수출차도 전년도와 같은 수준으로 추정된 결과 자동차생산 대수는 전년도와 비슷한 수준이었다.

04년의 국내자동차 판매는 상반기에는 NOX·PM법 규제에 따른 트럭 수요가 견실한 추이를 보이겠지만 경기가 중간에 꺾일 염려가 있는 등 연간으로는 전년도와 비슷하겠다. 한편 수출차는 해외현지 생산의 확충이나 엔高의 진행에 따라 전년도 이하로 떨어질 것으로 예측된다.

그 결과 자동차 생산대수는 전년도에 비하여 99.5%인 1,021만대로 예상된다.

2. 자동차 타이어 국내수요동향

(1) 03년 자동차타이어 국내실적 예상

상술한 바와 같은 수요환경 속에서 03년 자동차타이어 국내수요량은 신고무량으로 61만 3,000톤으로 전년도 보다 떨어진 97.6%가 예상된다.

신차용은 자동차 생산대수가 전년도와 비슷한 1,000만대가 예상되지만 수도권인 경우 배기가스 규제에 따라 트럭수요가 확대된 결과 신고무량으로는 22만 5,000톤으로 전년도를 상회한 105.1%가 예상된다.

교체용은 교체시기의 장기화나 트럭의 신차 판매의 증가에 따른 수요감소와 평년보다 따뜻했던 겨울 날씨 영향으로 겨울용 타이어 수요감소에 따라 38만 8,000톤으로 전년대비 93.7%가 예상된다.

(2) 04년 자동차타이어 국내수요전망

앞에서 전망한 1의 수요환경에 의해 04년 자동차타이어 국내수요량은 신고무량으로 전년도 보다 약간 증가한 61만 8,000톤으로 예측된다.

또한 부문별로는 <표 2> 와 같다.

① 신차용

자동차 생산대수의 감소로 신고무량은 22만 톤으로 전년대비 97.6%가 예측된다.

② 교체용

전년도에 감소요인이었던 구매공백층의 일부가 04년에 구매할 것으로 예상되며, 또한 전년도의 트럭 신차판매 증가로 교체수요가 전망되어 신고무량은 39만 9,000톤으로 전년대비 102.8%로 예측된다.

3. 자동차타이어 수입동향

03년 자동차타이어 수입실적은 수량 1,893만 7,000개로 전년대비 104.4%이며, 이 중에서 주

요품종인 승용차용이 1,374만 4,000개로 전년대비 100.9%가 예상된다.

04년 자동차타이어 수입전망은 수량 1,939만 9,000개로 전년대비 102.4%이며, 이 중에서 승용차용은 신차용의 자동차 수출대수 감소에 따라 감소할 것으로 예상되지만 교체용은 타이어 메이커의 아시아 현지공장의 생산품 증가가 예상되어 1,426만 9,000개로 전년대비 103.8%가 예측된다.

<표 3> 2004년 자동차 타이어 수입동향

(단위 : 수량=1,000개, 고무량=톤)

	02년 실적	03년 실적(예상)	04년 전망	전년대비 (%)		
				02/01	03/02	04/03
상용차용	1,302	1,829	1,905	102.3	140.5	104.2
승용차용	13,618	13,744	14,269	107.3	100.9	103.8
기 타	3,217	3,364	3,225	111.5	104.6	95.9
합 계	18,137	18,937	19,399	107.8	104.4	102.4

<표 2> 2004년도 자동차 타이어 국내 수요전망

(단위 : 신고무량 1,000톤, %)

	02년 실적	03년 실적(예상)	04년 전망	전년대비(고무량)		전년대비(수량)	
				03/02	04/03	03/02	04/03
신 차 용	214	225	220	105.1	97.6	99.6	99.0
교 체 용	414	388	399	98.7	102.8	93.6	101.9
국내수요	628	613	619	97.6	100.9	96.0	100.7

(주) 1. 수입타이어는 제외, 2. 운반차용 타이어 포함, 3. 튜브 고무량도 포함

<부표 1> 04년 자동차 타이어 수요전망 (반기별)

(단위 : 수량=1,000개, 고무량=톤)

		03년 실적(예상)			04년 전망			전년동기대비(%)					
								03/02			04/03		
		상	하	계	상	하	계	상	하	계	상	하	계
신차용	수량	25,121	25,280	50,401	25,168	24,747	49,915	100.4	98.8	99.6	100.2	97.9	99.0
	고무량	111,296	113,835	225,131	110,904	108,751	219,655	106.5	103.8	105.1	99.6	95.5	97.6
교체용	수량	31,036	40,936	71,972	31,227	42,144	73,371	95.3	92.4	93.6	100.6	103.0	101.9
	고무량	159,785	227,936	387,721	161,627	236,967	398,594	96.9	91.6	93.7	101.2	104.0	102.8
국내수요	수량	56,157	66,216	122,373	56,395	66,891	123,286	97.5	94.7	96.0	100.4	101.0	100.7
	고무량	271,081	341,771	612,852	272,531	345,718	618,249	100.6	95.4	97.6	100.5	101.2	100.9

(주) 1. 튜브고무량을 포함, 2. 교체용은 메이커 출하 기준

〈부표 2〉 2004년 자동차 타이어 수요전망 (신차용·교체용)

(단위 : 수량=1,000개, 고무량=톤, 전년동기대비=%)

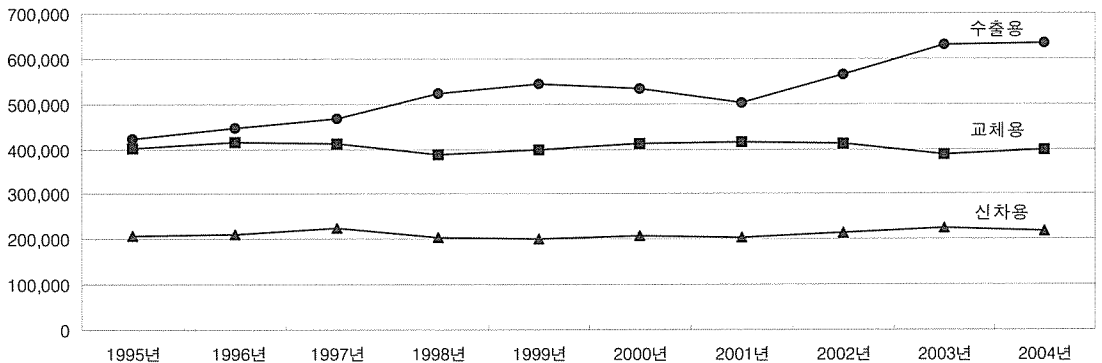
		03년 실적 (예상)						04년 전망						전년대비 (수량)					
		신차용		교체용		국내계		신차용		교체용		국내계		신차용		교체용		국내계	
		수량	고무량	수량	고무량	수량	고무량	수량	고무량	수량	고무량	수량	고무량	03/02	04/03	03/02	04/03	03/02	04/03
상용차용	트럭 및 버스용	1,211	22,752	4,846	105,868	6,057	128,620	1,006	18,907	5,127	112,018	6,133	130,925	156.1	83.1	93.2	105.8	101.4	101.3
	소형 트럭용	6,431	32,899	13,668	70,100	20,099	102,999	6,057	30,975	13,795	70,816	19,852	101,791	106.0	94.2	91.0	100.9	95.3	98.8
	계	7,642	55,651	18,514	175,968	26,156	231,619	7,063	49,882	18,922	182,834	25,985	232,716	111.7	92.4	91.5	102.2	96.6	100.5
승용차용		37,480	149,717	49,495	191,148	86,975	340,865	37,633	150,333	50,566	195,295	88,199	345,628	98.8	100.4	94.4	102.2	96.2	101.4
4륜차 합계		45,122	205,368	68,009	367,116	113,131	572,484	44,696	200,215	69,488	378,129	114,184	578,344	100.7	99.1	93.6	102.2	96.3	100.9
건설차량용		53	2,800	112	8,438	165	11,238	51	2,662	112	8,418	163	11,080	91.4	96.2	99.1	100.0	96.5	98.8
산업차량용		281	2,814	739	6,460	1,020	9,274	277	2,772	740	6,473	1,017	9,245	108.5	98.6	100.1	100.1	102.3	99.7
농업기계용		554	4,160	200	1,392	754	5,552	548	4,115	198	1,378	746	5,493	98.9	98.9	101.5	99.0	99.6	98.9
이륜자동차용		3,061	6,237	2,867	4,123	5,928	10,360	3,030	6,187	2,793	4,020	5,823	10,207	89.6	99.0	91.5	97.4	90.5	98.2
운반차용		1,329	3,751	44	192	1,373	3,943	1,312	3,704	40	176	1,352	3,880	87.5	98.7	88.0	90.9	87.6	98.5
합 계		50,400	225,130	71,971	387,721	122,371	612,851	49,914	219,655	73,371	398,594	123,285	618,249	99.6	99.0	93.6	101.9	96.0	100.7

① 비회원도 포함, ② 수입품은 제외, ③ 튜브고무량도 포함, ④ 교체용은 메이커 출하기준

〈부표 3〉 신차·교체·수출용 추이

(단위 : 고무량=톤, 구성비=%)

		1995년	1996년	1997년	1998년	1999년	2000년	2001년	2002년	2003년 예상	2004년 전망
신차용	고무량	209,250	211,294	224,003	204,029	201,930	206,866	203,003	214,222	225,131	219,655
	구성비	20.2	19.7	20.2	18.3	17.6	18.0	18.1	18.0	18.1	17.6
교체용	고무량	402,601	415,191	413,543	388,255	397,981	412,849	416,266	413,680	387,721	398,594
	구성비	38.9	38.7	37.4	34.8	34.8	35.8	37.1	34.7	31.2	31.8
수출용	고무량	423,286	445,900	468,759	522,155	544,345	531,958	502,576	564,662	630,794	633,623
	구성비	40.9	41.6	42.4	46.9	47.6	46.2	44.8	47.3	50.7	50.6
총수요	고무량	1,035,137	1,072,385	1,106,305	1,114,439	1,144,256	1,151,673	1,121,845	1,192,564	1,243,646	1,251,872
	구성비	100.0	100.0	100.0	100.0	100.0	100.0	100.0	100.0	100.0	100.0



〈자료 : 일본 「월간타이어」 2004. 2월호〉