

특집



1.

(well-being)

가

가

, 가

가

가

가

가

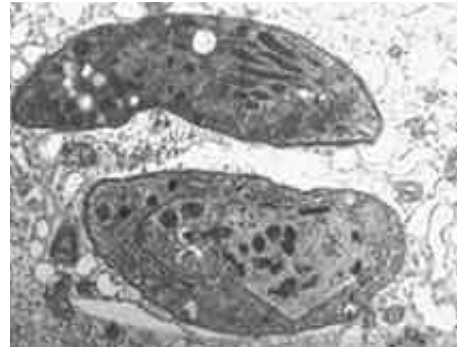
가

가가

2.

(Neosporosis)

1997



(Neospora caninum)

1991

12%

3

5

35.6%

가25.7%

(1)

가 , , ,
 , , ,
 , , ,
 , , ,
 가 8 3 4
 가
 , , ,
 , , ,
 가
 가
 가 TMR 가 가
 가
 ,
 ,
 1. ()

	2000	2001	2002	2003. 9	(%)
	26	17	13	3	63(19.2)
	3		11	12	26(9.95)
			1	3	4(1.22)
IBR	4		2	1	7(2.14)
BVD	31	19	27	20	97(29.7)
	5		4	37	46(14.1)
	13	10	25	26	84(25.7)
	82	46	83	102	327(100)

3. (Chuzan virus infection)

(Culicoides) 가 . 1985 1986
36 , 1993

1996 45.2%, 2001 57%, 2003 50.6%
가 (1).

가
10 3
2~4

가

가

가

가

가

가

가

가

가

가

4.

(Mycobacterium Paratuberculosis) . 1968

12 ~ 18

가

가

가

가1 (3~4)

3~5

가

가

가

가

가

가

가

5. (Brucellosis)

1955

(B. abortus)

1

1957

1964

1983

1990

가 가

0.3%

2000

2002

가

가

2002

2003

19

가

가
3 (6~8) 가 3

가 가

4

2003 4

1

가

가

()

가

6.

(recumbency)

307 가 596 (2000 8 9 44
538 , 58)
(BSE)

가

가 가 가 가

50가

가 가

가. ()

48 90%가

가 가 가 가

500ml

2 48 6~8 가

(Downer cow)

(Mg) ()

30

가 가 가

가 가 , 가

. 3

가, 가

가

가 (), 2

가 25%

7. ()
1985 8

(BSE)

가 (2~8 : 4~5) 가 .

가 ,

가 100%

BSE 가

(Creutzfeldt-Jakob disease; vCJD)

vCJD 1998 17

가 2001 9 110 vCJD

BSE , BSE

35

BSE가 24 가(EU) 15

14 () 15 6 (, ,)

, 2003 BSE

EU , 30 BSE

가

BSE

가

3 680

1993 2003 가

1,083 (140)

BSE 1996

2004 4 6,707 BSE BSE

가 BSE

() 가

BSE

가BSE

BSE

8. 4

(TMR)

가

TMR

가

가

4

가

4



4

3~6

가

,가

TMR

TMR

가

가TMR

가

9.

가

가

