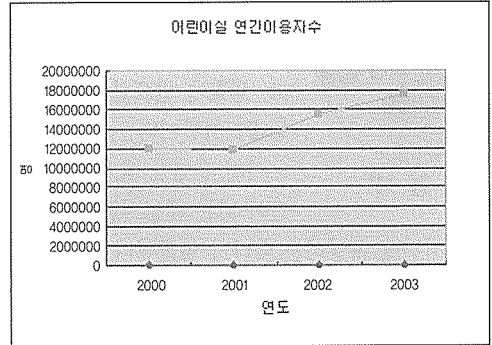
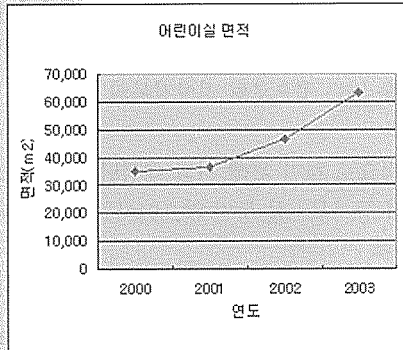


*** 통계로 보는 도서관계**

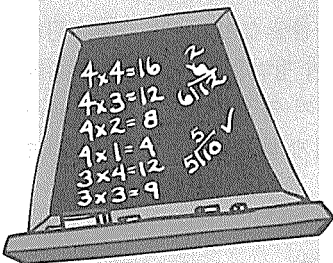
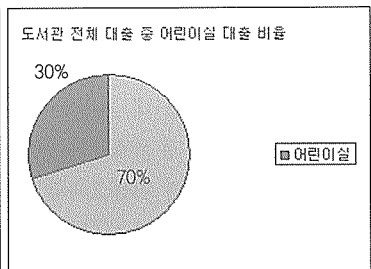
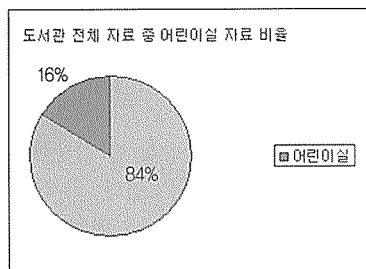
공공도서관 어린이실 연도별 변화 추이(2000~2003)

(출처 : 한국도서관통계 2000, 2001, 2002, 2003)

연도	어린이실 수 (개)	면적(m ²)	좌석수(석)	자료수 (도서책)	연간이용책수 (책)	연간이용자수 (책)	자료구입비 (천원)
2000년도	332	35,069	16,815	3,379,907	26,427,696	11,987,617	2,234,702
2001년도	336	36,812	16,899	3,543,433	26,604,197	11,885,906	3,495,622
2002년도	348	46,490	18,446	4,320,381	33,832,201	15,546,936	2,745,395
2003년도	368	63,293	22,034	5,487,971	39,037,169	17,610,269	4,011,420



연도	도서관 전체 자료(도서)	어린이실 자료(도서)	비율(%)	도서관 전체 대출 책수	어린이실 대출 책수	비율(%)
2000년도	21,932,297	3,379,907	15	31,709,791	9,140,621	29
2001년도	25,163,436	3,543,433	14	30,716,016	9,025,616	29
2002년도	26,971,393	4,320,381	16	40,051,474	11,363,206	28
2003년도	30,970,151	5,487,971	18	41,033,071	13,571,466	33



* 각 연도의 자료는 1년 전 12월 31일 현재 데이터를 말함. 즉 2000년 자료는 1999년 12월 31일 기준임.