

* 통계로 보는 도서관계

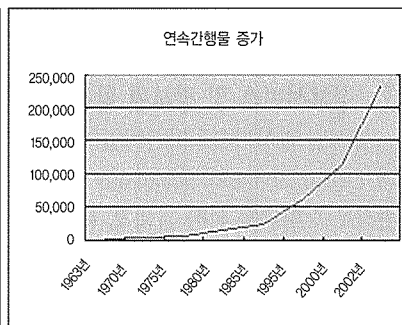
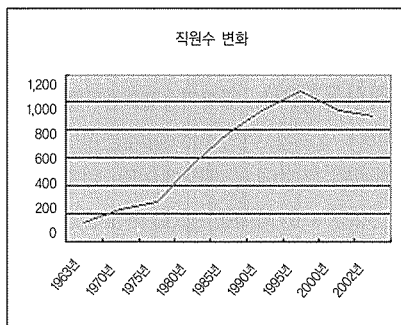
통계로 본 국공립대학교도서관 40년

(출처 : 「국공립대학교도서관협의회 40년사」, 1962~2002, 국공립대학교도서관협의회, 2004. 6., 275쪽~279쪽)

(금액단위 : 원)

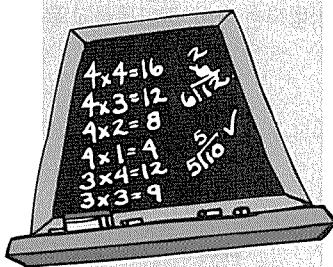
연도	회원도서관수	직원수	장서수	연간물구독종수	자료구입비
1963년	6	135	1,064,242	2,400	9,540,100
1970년	6	232	1,292,293	5,196	35,157,700
1975년	10	280	1,647,412	6,695	424,256,000
1980년	18	561	2,451,965	15,336	1,188,340,572
1985년	29	779	3,996,531	24,647	4,460,577,000
1990년	37	943	6,543,040	40,763	9,143,009,000
1995년	46	1,071	10,768,396	60,877	21,522,613,000
2000년	49	936	17,336,982	112,887	33,004,723,000
2002년	50	898	19,636,884	231,723	35,563,065,000

(1963년 부산대학교도서관 직원수, 연간물 구독종수, 자료구입비 미 포함 / 1975년 부산대학교도서관 연간물 구독종수 미포함 / 1980년 부산수산대,공주대학교도서관 자료구입비 미포함 / 1980년 공주대,군산대,안동대학교도서관 연간물 구독종수 미포함)



* 1963년 6개 회원교의 135명의 회원으로 시작하여 1995년 46개 회원교의 1,071명으로 지속적인 증가를 보이다가 1999년 정부의 구조조정 이후는 감소하고 있는 추세임.

* 2000년도부터는 전자저널 보급이 보편화되면서 급격한 증가세를 보이고 있다. 특히 1995년과 2002년 사이에는 짧은 기간에도 불구하고 약 3.8배의 증가가 있었다.



국공립대학교도서관협의회 회원도서관 평균치

(2002년 현재 국립종합대학교 32개교, 교육대학교11개교, 기타 공립대학교 7개교로 총 50개교)

연도	직원수	장서수	연간물구독종수	자료구입비
1965년	22	177,373	400	1,590,016
1970년	38	215,215	866	5,359,616
1975년	28	164,741	669	42,425,600
1980년	31	136,220	852	66,018,920
1985년	26	137,811	849	153,813,000
1990년	25	176,838	1,101	247,108,351
1995년	23	234,095	1,323	467,882,891
2000년	19	353,815	2,303	673,565,775
2002년	17	392,737	4,634	711,261,300