



7월 1일

KIPRIS가 새로워집니다.

이용자 여러분에게 조금 더 가까이 가고자 준비해왔던 신개념
특실 검색시스템을 정식으로 선보입니다.

**이에 따라 기존에 서비스하던 특실 검색시스템을 2004년 7월 1일 중단하고
신개념 특허실용 검색시스템이 서비스됩니다.**

◆ 편리한 인터페이스 구현

- 일반검색과 항목별검색으로 2분화하여 이용자가 선택하여 검색할 수 있도록 하였습니다.
- 이용자가 원하는 결과를 빠른 시간안에 볼 수 있도록 검색 결과를 보기까지의 단계를 종전의 3단계에서 1단계로 단축하여 제공합니다.
- 이용자가 검색한 결과에 대해 간략정보와 초록정보를 제공하여 이용자의 선택폭을 넓혔습니다.
- 결과 보기를 간략정보/초록정보로 상세정보 보기로 이원화하여 편리성을 강화하였습니다.

◆ 편리한 검색 기능

- 간략정보 내에 결과 내 재 검색 기능을 구현하여 검색의 편의성을 확대하였습니다.
- 기존에 환경설정에서 가능하던 검색항목을 18가지에서 22가지로 다양화하였습니다.
- 화면 내에서 필요한 검색항목을 선택하게 하여 별도의 환경설정을 하여야 하는 불편을 제거하였습니다.
- 출원인/발명자/대리인 검색 시 코드/이름/주소에 대한 검색이 가능하여 '동명이인'의 정확한 식별이 가능해졌습니다.
- 간략정보상에서 조회항목별 정렬기능을 제공하여 필요한 정보를 선별하는 과정이 한층 더 편리해 졌습니다.
- 종전의 '검색결과 건수 확인'단계를 단축하여 모든 검색에 대하여 간략정보를 제공한 수 간략정보상에서 이용자가 축소 조정할 수 있도록 하였습니다.(기본 150건까지 정보 제공기능)

◆ 개선된 정보 내용

- 기존 개별 데이터의 구분정보(공개/등록)를 상세정보(등록, 거절, 취하 등)로 변경하여 제공함으로써 이용자가 개별 데이터의 심사최종처분을 간략정보에서 확인 할 수 있도록 하였습니다.
- 전문/대표도면 보기를 간략정보에서 직접 보실 수 있습니다.
- 간략정보의 데이터를 excel로 다운받아 정리하실 수 있는 기능을 추가하였습니다.
- 변경/분할 출원건에 대하여 상세정보보기에서 관련출원번호(원출원번호 등)의 상세정보를 직접 보실 수 있게 개선하였습니다.
- 종전 오류 정보에 대한 신고기능을 이메일 접수 방식에서 간략정보/서지정보/전문보기 화면에서 직접 신고할 수 있게 개선하여 이용자가 확인한 오류를 바로 수정하도록 하였습니다.

◆ 온라인 다운로드의 개선

- 기존의 정형화된 8가지 다운로드 양식(번호대조표, 간략리스트 등)에서 이용자가 필요로하는 항목을 선택하여 다운로드 할 수 있도록 개선하였습니다.
- 기존에 html형식의 다운로드 형식을 text및 excel 형식으로 다운로드 받을 수 있게 개선하여 이용자가 가공 및 관리를 편리하게 할 수 있게 하였습니다.

◆ 수시 이용자를 위한 My-Folder Program지원

- 변리사, 기업, 발명자 등 검색을 자주 하시는 이용자를 위한 자동 접속 기능을 지원하여 빠르고 편리하게 KIPRIS에 접속하실 수 있도록 하였습니다.
- 검색하신 내용을 이용자 PC에 저장할 수 있는 마이폴더 기능을 제공하여 이용자 PC 내에서 간략정보를 보신 후 바로 상세정보를 보실 수 있도록 하였습니다.
- 자주 사용하는 검색식을 이용자 PC에 저장하고 바로 검색할 수 있습니다.
(디렉토리 생성 10개, 한 디렉토리당 10개의 검색식 저장 가능)

◆ SGML Viewer(Viewer for KIPRIS)설치 불필요

- 기존에 전문을 보기위해 viewer 프로그램을 설치하여야 했던 불편함을 제거하기 위해 SGM을 XML로 서비스하게 되었습니다.
- 현재는 대표도면에 다양한 형식의 이미지가 포함되어 있어 Tiff Plug-in프로그램 설치의 반드시 해주셔야 합니다.
향후 대표도면에 대한 정비작업을 추진할 예정에 있으며 정비작업이 완료된 후에는 Tiff Plug-in 프로그램 없이도 검색이 가능합니다.
불편하시더라도 잠시만 기다려 주십시오.

검색문의 및 이용안내 : 한국특허정보원 KIPRIS사업팀
TEL : (02)3452-8144(320)

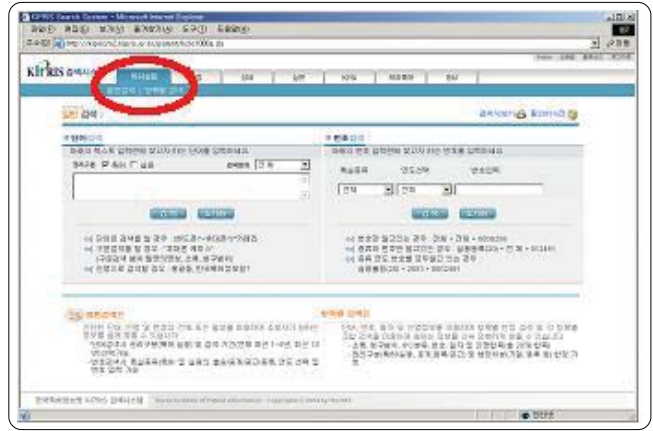
KIPRIS 신개념 검색 시스템 이용방법



1. KIPRIS 검색 로그인

www.kipris.or.kr

- ① KIPRIS 홈페이지 접속
- ② 로그인 코너에서 등록된 아이디와 비밀번호 입력
- ③ [로그인] 클릭



3. 신개념 특허실용 검색

신개념 특허실용 일반검색 화면
일반검색과 항목별 검색 가능

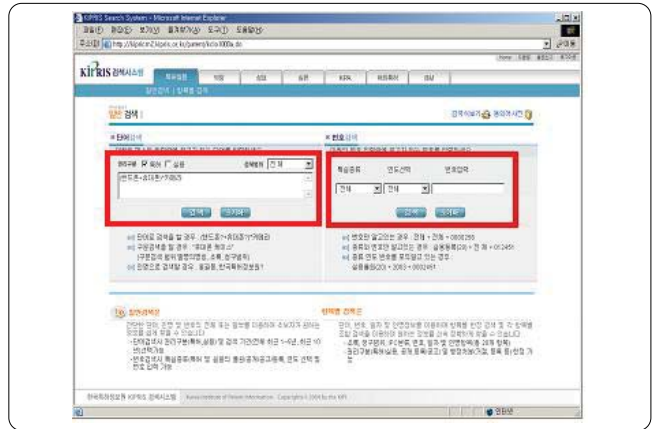
검색 구분

1. 일반검색



2. 검색 메뉴 선택

KIPRIS검색 초기화면
[신개념 특허실용] 클릭



※ 일반검색:

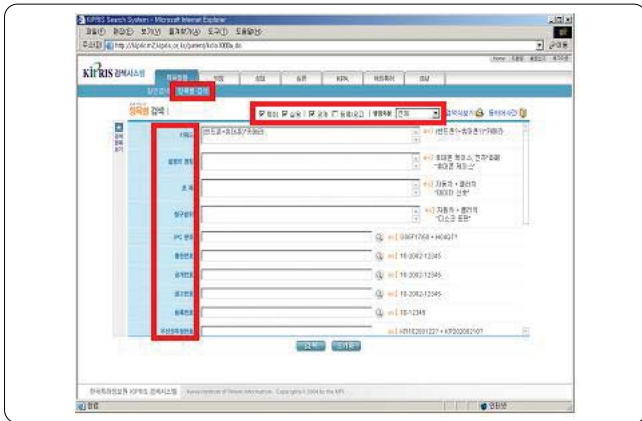
- 간단한 단어, 인명, 번호의 전체 또는 일부를 이용한 검색
- ① 단어검색 : 기술용어, 출원인, 분류등 해당 키워드로 검색
 - ② 번호검색 : 특허 관련 문헌번호(출원, 공개, 공고, 등록 번호)로 검색
- '단어검색'에서는 국문 또는 영문으로 된 키워드만으로 검색하므로 연산자를 제외한 기호 및 숫자는 사용 불가함.
 - '번호검색'에서 '번호입력'란에는 숫자만 입력함.

2. 항목별 검색

※ 항목별 검색:

특정 검색항목을 선별하여 검색 가능하며, 다수 개의 검색 항목을 이용한 조합검색 가능

- ① ‘항목별 검색’ 클릭
- ② 검색대상 선택(☑)
- ③ 검색항목별 검색어 입력
 - ‘등록공고 자료를 조회하고자 할 경우’ 등록/공고
 - ‘검색항목과 검색항목간 검색조건은 ‘AND’ 조건임.



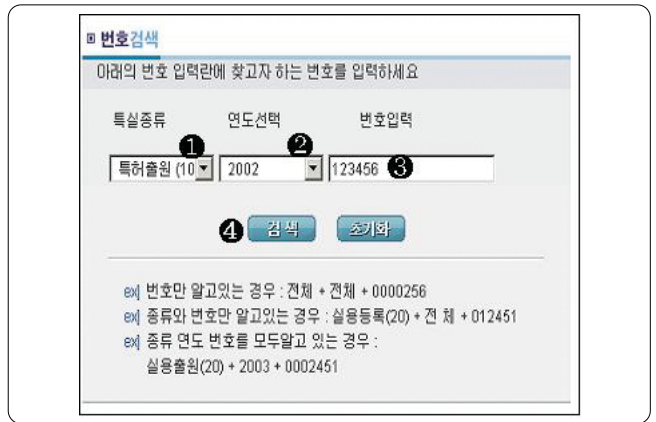
검색 실행 - 일반검색

1. 단어검색



- ① 권리구분: 특허와 실용 구분 가능
- ② 키워드 입력: 키워드와 연산자 결합한 검색식으로 입력
- ③ [검색] 클릭
 - ‘단어검색’에서는 절단자를 이용한 ‘절단검색’과 ‘구문 검색’을 적절히 활용하면 효율적인 검색이 가능하며, 키워드와 연산자를 결합한 검색식으로 검색조건 입력 가능함.
 - 예1: (휴대폰?+핸드폰?)*AAA*엘지텔레콤?
 - 예2: “온라인 게임”

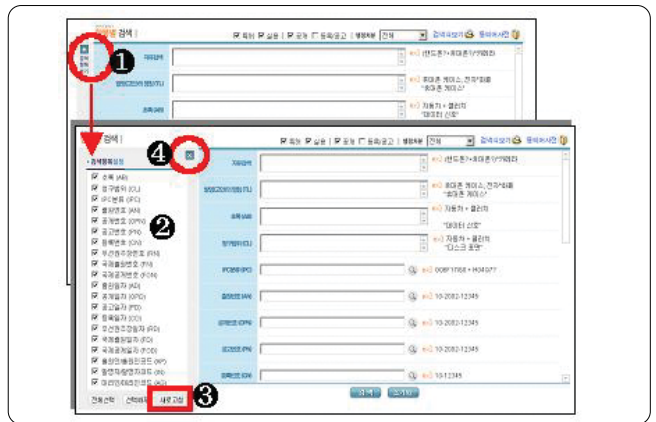
2. 번호검색



- ① 특실종류: 문헌번호 선택(▼)클릭
- ② 연도선택: 해당년도 선택(▼)클릭
- ③ 번호입력: 일련번호 입력
- ④ [검색] 클릭
 - ‘특실종류’와 ‘연도선택’은 반드시 메뉴버튼(▼)을 클릭하여 선택하여야 하며, 선택하지 않은 경우 ‘전체’를 검색대상으로 검색함.

검색실행 - 항목별 검색

1. 검색항목 설정



- ※ 검색항목설정: 자주 이용하는 항목이나 불필요한 항목 등을 이용자 편리에 따라 취사선택 가능
- ① 검색항목보기(▼)클릭
- ② 검색항목 선택(☑)
- ③ [새로고침] 클릭
- ④ 설정화면 지움(▼)클릭
 - 검색항목설정 후 반드시 [새로고침]을 클릭하여야 설정 값이 적용됨.

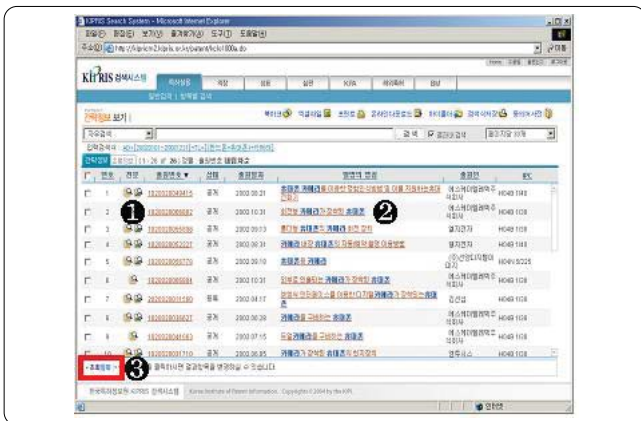
2. 항목별 검색



- ① 검색항목별 키워드 입력
- ② [검색] 클릭
- ‘항목별 검색’의 ‘자유검색’ 항목에서는 키워드와 검색 항목별 코드 및 연산자를 결합한 검색식으로 다수 개의 검색항목을 조합한 조합검색이 가능함.
예: TL=(핸드폰+휴대폰)*AN=(삼성?)

검색결과 조회

1. 간략정보 보기



- ※ 간략정보 : 검색실행 후 표시되는 검색결과리스트에 해당
- ① 전문 : 해당 공보 조회
- ② 해당 ‘발명의 명칭’을 클릭하면 상세정보 보기화면이 열림
- ③ 조회항목: 간략정보 항목 선택 가능
- 조회항목에서는 ‘출원번호’와 ‘발명의 명칭’을 제외한 다양한 항목의 정보를 간략정보 화면에서 바로 확인이 가능하도록 항목선택이 가능하나, 최대 3개까지만 선택 가능함.(※ ‘초록정보’의 조회항목 설정 방법 동일)

2. 초록정보 보기



- ※ 초록정보: 초록(요약문) 내용 중심의 검색결과리스트에 해당
- ① [초록정보] 탭을 클릭
- ② 정렬: 검색결과리스트의 정렬 순서 설정

- ‘정렬’ 항목 중에서 선택하여 검색결과리스트를 새로 정렬시킬 수 있으며, 각 항목별로 ‘내림차순’과 ‘오름차순’으로 구분됨.(※ ‘간략정보’ 화면에서는 각 항목의 이름(예: 출원번호)을 클릭하여 정렬)

3. 상세정보 보기



- ※ 상세정보: 서지, 초록, 도면, 등록, 심판, 중간처리 등 세부 정보에 해당

- ① 상세정보의 각 항목을 클릭하여 해당 정보 조회
- ② 검색결과리스트 순서대로 다음 및 이전 자료 바로가기

4. 전문보기



- ※ 전문(全文): 특허(실용)공보 전체 문서 제공

- ① ‘공개 전문보기’ 또는 ‘공고 전문보기’를 클릭하여 전체 문서 조회
- ② 각 항목을 클릭하여 공보내 해당 항목 바로가기