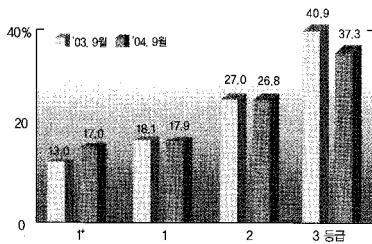


# '04. 9월 등급판정

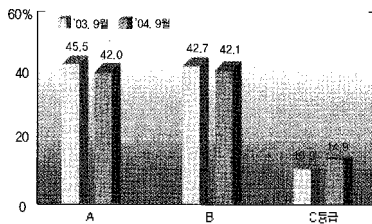
## 한우 등급별 출현율



육질등급



육량등급



● 9월중 소 등급판정두수는 79,968두로 전월보다 69.7%, 전년동기보다 41.0% 증가하였다. 이중 한우는 47,509두(59.4%), 젖소 31,549두(39.5%), 육우·교잡우580두(0.7%), 수입육우 330두(0.4%)이었다. 한우중 육질 1등급(1'포함)은 34.9%로 전월대비 1.0%포인트 감소, 전년동기보다 3.8%포인트가 증가하였다(전월대비 2등급은 2.0%포인트 감소, 3등급은 2.9%포인트 증가). 육량 A등급은 42.0%로 전월보다 1.5%포인트 증가, 전년동기보다 3.5%포인트 감소한 것으로 나타났다(전월대비 B등급 0.2%포인트 감소, C등급은 1.2%포인트 증가).

● 젖소는 전월보다 9,809두(45.1%)가 증가하였고 등급별 출현율은 육질 1등급(1'포함) 3.7%, 2등급 16.0%, 3등급 61.6%이었다.

● 한우 수소의 거세율은 37.1%로 전월보다 3.1%포인트 감소하였다. 거세우중 육질 1등급(1'포함) 출현율은 58.8%이었고, 한우중 암소의 출현율은 37.6%로 전월보다 0.9%포인트 감소하였다.

## 한우 등급별 경락가격 (농협서울공판장)

● 농협서울축산물공판장의 한우 평균경락가격은 kg당 13,235원으로 전월보다 461원 상승, 전년동기보다 1,610원이 하락하였고, 육량 B등급을 기준으로 전월대비 1'등급 57원 하락, 1등급은 365원, 2등급 364원, 3등급 171원이 상승하였다.

(단위: 원/kg)

등급	'03.10월	11월	12월	'04.1월	2월	3월	4월	5월	6월	7월	8월	9월
B1'	16,825	16,835	16,661	17,301	17,369	16,638	16,027	14,279	13,898	13,788	14,336	14,279
B1	16,455	16,231	16,262	16,742	16,434	15,867	14,988	13,017	13,103	13,038	13,416	13,781
B2	15,263	15,262	14,984	15,140	13,778	13,571	12,145	10,993	11,871	12,229	12,568	12,932
B3	12,640	12,727	13,438	11,246	11,080	10,485	9,460	8,147	8,923	10,193	11,286	11,457
평균	14,792	14,498	15,242	14,342	13,521	12,905	11,882	10,691	11,378	12,224	12,774	13,235
산지가	13,863	14,779	13,512	13,227	12,120	11,545	10,625	9,783	9,756	11,284	11,930	12,237
소매가	15,600	15,605	15,600	15,565	15,400	15,400	15,400	15,208	14,746	14,600	14,600	14,695

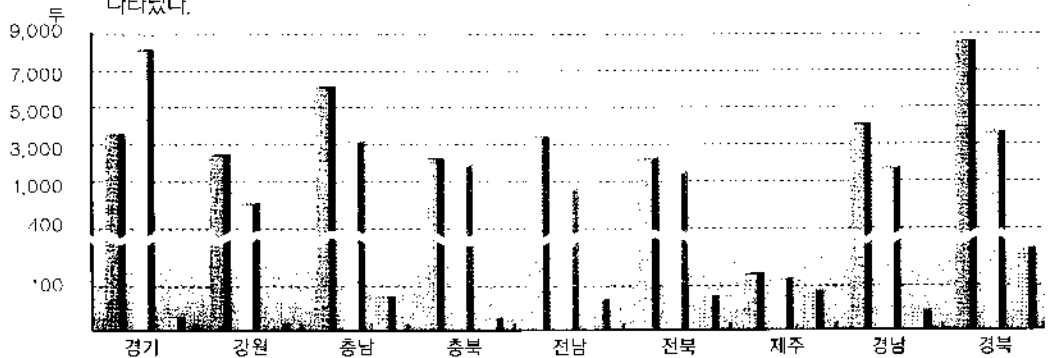
※ 1. 산 지 가 : 생체 500kg 수소를 평균 지육율(59.8%)로 환산한 kg당 가격임

2. 소 매 가 : 농수산물유통공사 조사가격으로 500g당 가격임

## 지역별 등급판정결과 분석

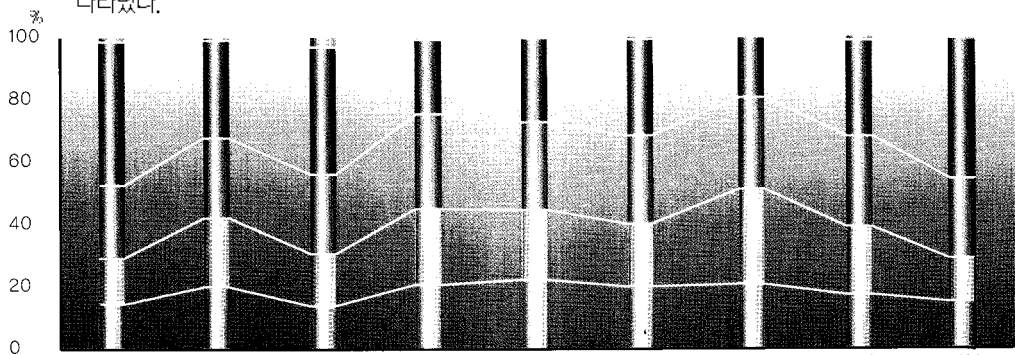
● 9월중 지역별 소 출하두수는 경북(12,776두), 경기(11,765두), 충남(9,312두) 등의 순이었고 경북지역 출하율은 전체(9개도) 출하두수의 22.4%를 차지하였다.

● 이중 한우 출하두수는 경북 8,817두(25.6%), 충남 6,053두(17.6%), 경남 4,298두(12.5%) 등의 순으로 나타났다.



	경기	강원	충남	충북	전남	전북	제주	경남	경북
■ 한우	3,726	2,794	6,053	2,374	3,474	2,756	192	4,298	8,817
■ 젖소	8,018	767	3,175	1,963	952	1,556	147	1,629	3,732
■ 기타	21	16	84	19	72	80	91	39	227
전체	11,765	3,577	9,312	4,356	4,498	4,392	430	5,966	12,776

● 한우 육질 1등급 출현율은 전남 22.1%(769두), 충북 20.9%(496두), 제주 20.8%(40두) 등의 순이었고 1등급이상은 제주 51.6%(99두), 전남 충북 44.4%(1,053두), 전남 44.2%(1,535두) 등의 순으로 나타났다.

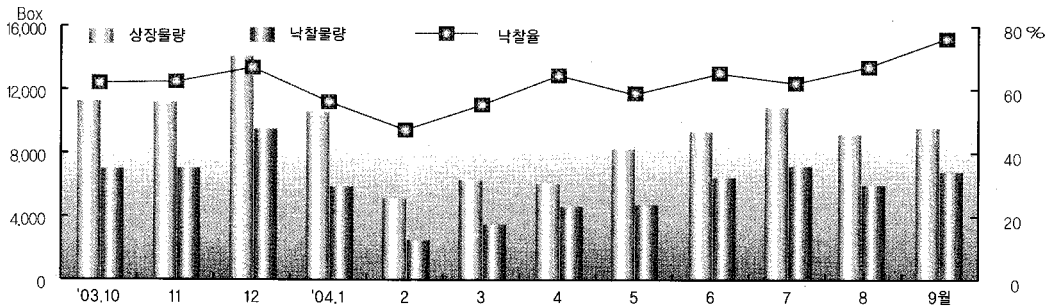


	경기	강원	충남	충북	전남	전북	제주	경남	경북
■ 등외	29	9	180	18	16	27	1	40	37
■ 3등급	1,712	864	2,494	569	917	841	35	1,346	3,979
■ 2등급	889	752	1,492	734	1,006	781	57	1,276	2,341
■ 1등급	546	622	1,005	557	766	588	59	894	1,236
■ 1등급	548	547	882	496	769	519	40	742	1,224

## 쇠고기 부분육 등급표시 및 경매

- 9월중 쇠고기 부분육 등급표시 확인 물량중 경매(낙찰)물량은 일평균 15두분(6,936박스/월)으로 상장물량의 75.6%를 차지하였고 전월보다 19.5%(1,132박스) 증가하였다.

### 월별등급표시 추이



### 경매현황

(단위 : 박스 / 20kg, 두)

구 분	상 장				낙 찰				낙찰율 (B/A)
	한우	육우	계(A)	일평균	한우	육우	계(B)	일평균	
계	6,598	2,579	9,177	20	4,574	2,362	6,936	15	75.6
협신식품	5,481	2,373	7,854	17	3,955	2,274	6,229	13	79.3
농협서울	1,117	206	1,323	3	619	88	707	2	53.4
삼성식품	-	-	-	-	-	-	-	-	-
대양식품	-	-	-	-	-	-	-	-	-

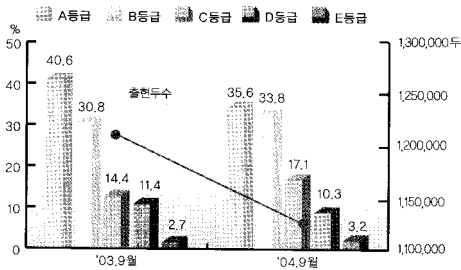
### 부위별 경락가격

(단위 : 원 / kg)

종 별	등 급	안 심	등 심	채 끝	양 지	토사살, 제비추리 등
한 우	1*	34,210	50,161	37,707	23,606	53,939
	1	32,385	44,140	33,248	22,564	49,068
	2	26,929	33,123	26,761	21,671	36,134
	3	21,606	24,465	18,595	19,607	28,244
	평균	25,402	31,910	23,513	20,860	36,785
육 우	1*	20,100	30,278	18,980	12,992	28,110
	1	19,726	27,366	18,828	12,870	28,509
	2	18,565	22,891	17,173	11,733	26,045
	3	17,505	16,197	13,670	11,148	21,770
	평균	18,444	21,792	16,292	11,777	25,064



## 돼지 등급별 출현율



9월중 돼지 등급판정두수는 1,130,894두로 전월보다 0.7% 증가, 전년동기보다 6.4% 감소하였다. 이중 A등급 35.6%, B등급 33.8%로 전년동기보다 A등급은 5.0%포인트 감소, B등급은 3.0%포인트가 증가한 것으로 나타났다(전월대비 A등급 3.3%포인트 증가, B등급 0.9%포인트 감소).

## 돼지 등급별 경락가격 (농협서울공판장)

- 농협서울축산물공판장의 암돼지 kg당 평균 경락가격은 3,311원으로 전월보다 106원 하락, 전년동기보다 1,355원이 상승하였다.
- 암돼지의 등급별 경락가격은 전월대비 A등급 353원, B등급 427원, C등급 388원, D등급은 38원이 각각 하락하였다(전년동기보다 A등급 1,582원, B등급 1,512원, C등급 1,387원, D등급은 1,384원 상승).
- 한편, 거세돼지의 평균가격은 3,360원으로 전월보다 495원 하락, 전년동기보다 1,399원 상승하였다. 등급별 가격은 전월대비 A등급 533원, B등급 511원, C등급 467원, D등급은 315원이 각각 하락한 것으로 나타났다(전년동기보다 A등급 1,405원, B등급 1,389원, C등급 1,371원, D등급 1,394원 각각 상승).

(단위 : 원 / kg)

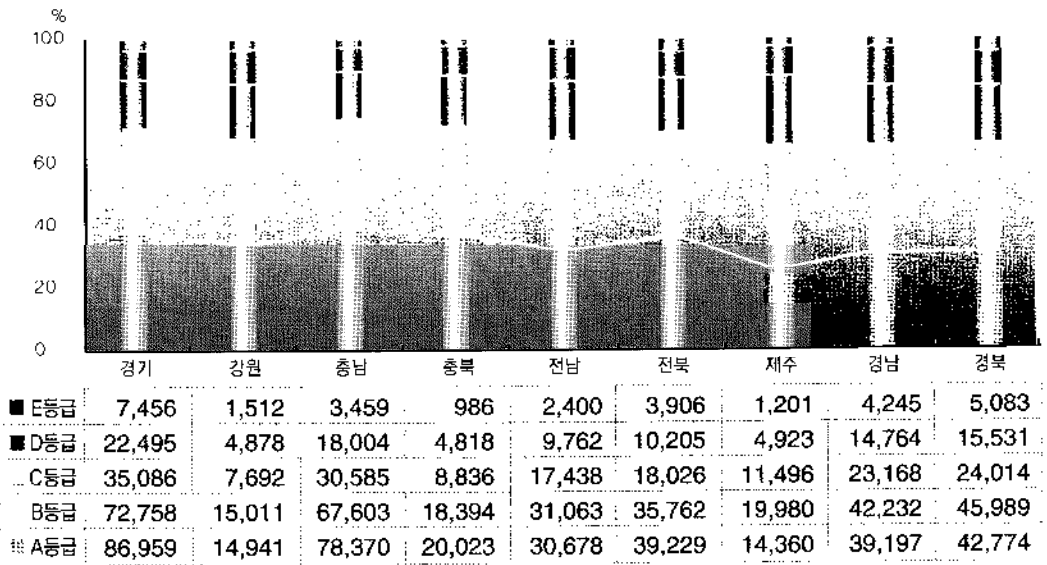
등급	'03.10월	11월	12월	'04.1월	2월	3월	4월	5월	6월	7월	8월	9월
A	2,225	2,532	2,764	3,129	3,416	3,607	3,764	3,998	4,149	4,155	4,306	3,953
B	1,987	2,351	2,538	2,886	3,267	3,408	3,551	3,834	3,956	3,892	4,047	3,620
C	1,843	2,225	2,429	2,781	3,181	3,284	3,333	3,681	3,746	3,612	3,744	3,356
D	1,648	2,024	2,240	2,624	3,032	3,049	3,049	3,435	3,372	3,261	3,212	3,174
E	895	981	911	1,131	1,421	1,730	1,862	1,881	1,914	1,951	1,943	2,247
평균	1,807	2,091	2,232	2,542	2,864	3,005	3,123	3,336	3,390	3,343	3,417	3,311
산지가	1,763	2,013	2,184	2,487	2,816	3,000	3,079	3,316	3,434	3,408	3,487	3,276
소매가	4,958	4,880	4,860	4,986	5,133	5,345	5,520	5,630	5,877	6,049	6,063	6,080

1. 등급가격 : 암돼지용 기준(모든 지방 포함)
2. 산지가 : 생체 10kg 상용용 기준(모든 지방 포함) (산지가 기준 10kg 기준)
3. 소매가 : 농협서울공판장 기준(산지가 기준) (산지가 기준)

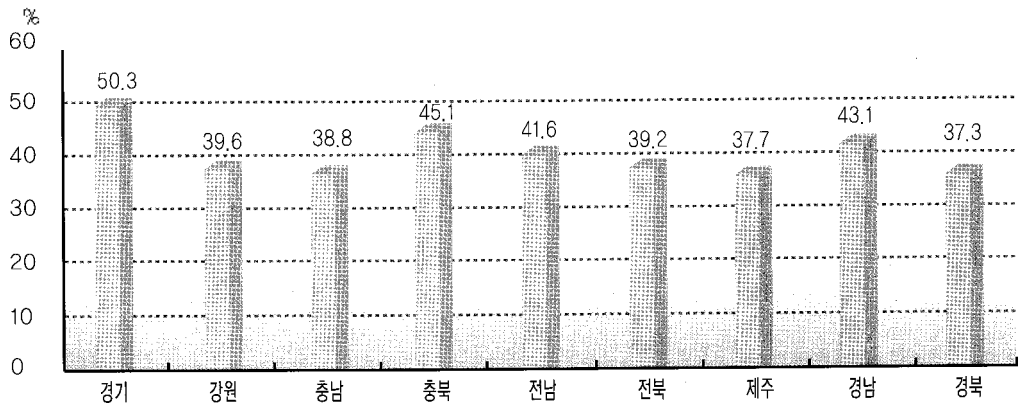


## 지역별 등급판정결과 분석

- 9월중 지역별 A등급 출현율은 충남 39.6%(78,370두), 경기 38.7%(86,959두), 충북 37.7%(20,023두) 등의 순으로 높았고, A·B등급이상은 충남 73.7%(145,973두), 충북 72.4%(38,417두), 경기 71.1%(159,717두), 전북 70.0%(74,991두) 등의 순으로 나타났다.



- 전국 규격돈 합격률은 44.3%이었고 지역적으로는 경기 50.3%, 충북 45.1%, 경남 43.1% 등의 순으로 높았다.



※ 규격돈 기준 : 탕백 도체중 80kg이상~94kg미만(백피는 71kg이상~86kg미만)이면서 등급판정결과 B등급 이상인 도체

## 돼지 냉도체(육질)등급판정

- 9월중 육질등급 판정두수는 9,393두어었고, 등급별로는 1등급 2.8%, 1등급 26.1%, 2등급은 55.5%이었으며, 물태자(PSE육)의 3등급은 15.1%로 전월보다 2.2%포인트 증가하였다.

(단위 : 두,%)

구분	1*등급			1등급			2등급			3등급			계		
	암	거세	소계	암	거세	소계	암	수	거세	소계	암	수		거세	소계
두 수	54	210	264	831	1,617	2,448	2,585	-	2,632	5,217	724	58	682	1,464	9,393
출현율	0.6	2.2	2.8	8.9	17.2	26.1	27.5	-	28.0	55.5	7.7	0.6	7.3	15.6	100

\* 냉도체 (육질)등급판정 작업장 : 11개 작업장

## 품질 · 종량별 등급판정

(단위 : 개)

구분	1*등급	1등급	2등급	3등급	계
왕란	-	-	-	-	-
특란	4,321,633	1,827,150	29,900	-	6,178,683
대란	1,367,040	682,100	-	-	2,049,140
중소란	-	-	-	-	-
계	5,688,673	2,509,250	29,900	-	8,227,823
(비율%)	(69.1)	(30.5)	(0.4)	(0.0)	(100)

● 9월중 7개 집하장의 계란등급 판정량은 8,228천개로 선월보다 1.0% 증가하였고, 등급별로는 1등급이 69.1%, 1등급이 30.5%를 차지하였다. 종량 규격별로는 특란, 대란 순으로 출현율이 높게 나타났다.

\* 계란등급판정은 집하장에서 자체 선별하여 신청한 계란의 등급판정결과임

## 품질 등급판정 내역

(단위 : 수)

구분	1*등급	1등급	2등급	계
체리부	13,934	835	135	14,904
목우촌	19,116	4,950	2,486	26,552
하림	31,971	64	-	32,035
우원	2,231	28,232	37	30,500
계	67,252	34,081	2,658	103,991
(비율%)	(64.7)	(32.8)	(2.5)	(100)

● 9월중 4개 도계장의 닭고기 등급 판정량은 103,991수로 전월보다 19.3%(24,934수) 감소하였고, 등급별로는 1등급이 64.7%, 1등급이 32.8%, 2등급 2.5%를 차지하였다.

\* 닭고기등급판정은 도계장에서 자체 선별하여 신청한 닭고기 등급판정결과임