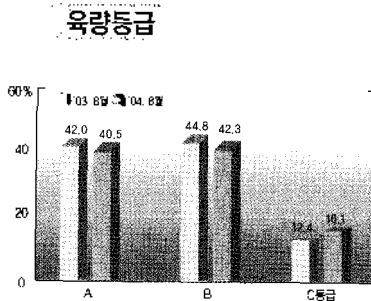
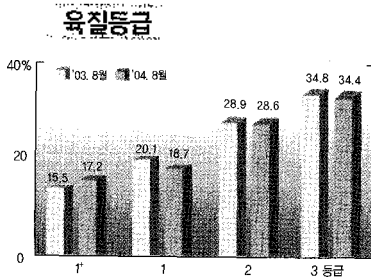


'04. 8월 등급판정

한우 등급별 출현율



● 8월중 소 등급판정두수는 47,113두로 전월보다 3.5%, 전년동기보다 9.7% 감소하였다. 이중 한우는 24,892두(52.8%), 젖소 21,740두(46.1%), 육우·교잡우 226두(0.5%), 수입육우 255두(0.6%)이었다. 한우중 육질 1등급(1*포함)은 35.9%로 전월대비 0.4%포인트, 전년동기보다 0.3%포인트가 증가하였다(전월대비 2등급은 0.4%포인트, 3등급은 0.3%포인트 감소). 육량 A등급은 40.5%로 전월보다 0.2%포인트 증가, 전년동기보다 1.5%포인트 감소한 것으로 나타났다(전월대비 B등급 0.6%포인트 감소, C등급은 0.1%포인트 증가).

● 젖소는 전월보다 953두(4.2%)가 감소하였고 등급별 출현율은 육질 1등급(1*포함) 3.8%, 2등급 16.4%, 3등급 54.6%이었다.

● 한우 수소의 거세율은 40.2%로 전월보다 4.4%포인트 증가하였다. 거세우중 육질 1등급(1*포함) 출현율은 56.8%이었고, 한우중 암소의 출현율은 38.5%로 전월보다 1.2%포인트 감소하였다.

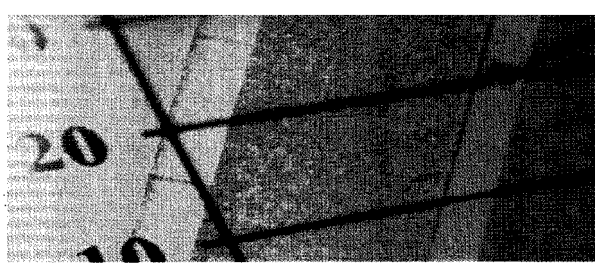
한우 등급별 경락가격 (농협서울공판장)

● 농협서울축산물공판장의 한우 평균경락가격은 kg당 12,774원으로 전월보다 550원 상승, 전년동기보다 2,215원이 하락하였고, 육량 B등급을 기준으로 전월대비 1*등급 548원, 1등급은 378원, 2등급 339원, 3등급 1,093원이 각각 하락하였다.

(단위: 원/kg)

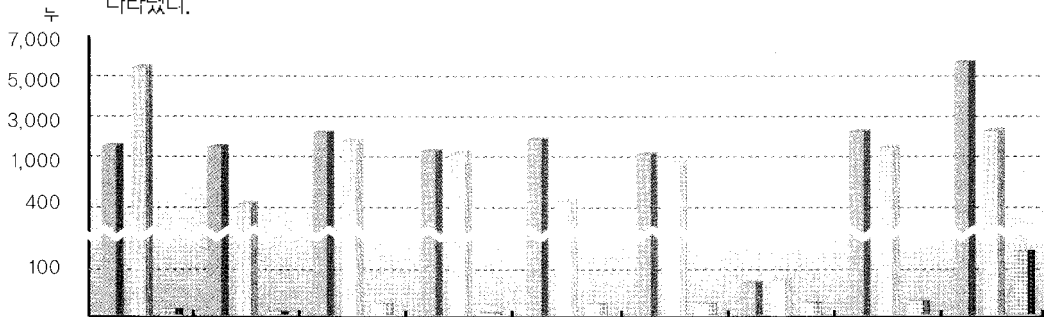
등급	'03.9월	10월	11월	12월	'04.1월	2월	3월	4월	5월	6월	7월	8월
B1*	17,565	16,825	16,835	16,661	17,301	17,369	16,638	16,027	14,279	13,898	13,788	14,336
B1	16,823	16,455	16,231	16,262	16,742	16,434	15,867	14,988	13,017	13,103	13,038	13,416
B2	15,741	15,263	15,262	14,984	15,140	13,778	13,571	12,145	10,993	11,871	12,229	12,568
B3	12,637	12,640	12,727	13,438	11,246	11,080	10,485	9,460	8,147	8,923	10,193	11,286
평균	14,845	14,792	14,498	15,242	14,342	13,521	12,905	11,882	10,691	11,378	12,224	12,774
산지가	13,809	13,863	14,779	13,512	13,227	12,120	11,545	10,625	9,783	9,756	11,284	11,930
소매가	15,600	15,600	15,605	15,600	15,565	15,400	15,400	15,400	15,208	14,746	14,600	14,600

- ※ 1. 산 지 가 : 생체 500kg 수소를 평균 지육율(59.8%)로 환산한 kg당 가격임
 2. 소 매 가 : 농수산물유통공사 조사가격으로 500g당 가격임



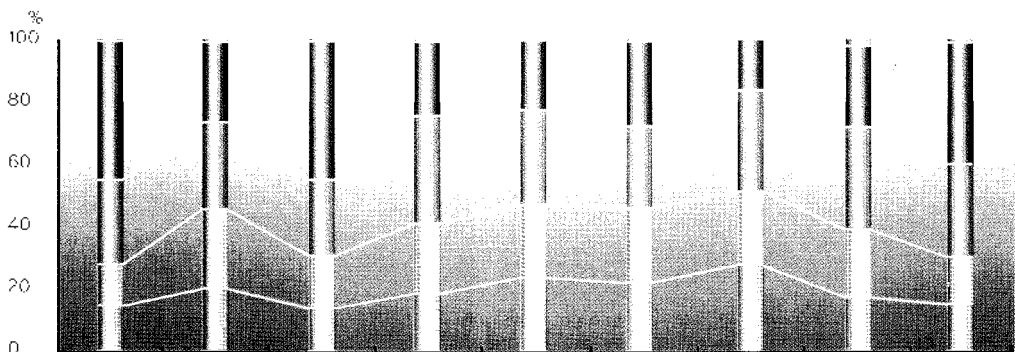
지역별 등급판정결과 분석

- 8월중 지역별 소 출하두수는 경북(8,386두), 경기(7,231두), 충남(4,830두) 등의 순이었고 경북지역 출하율은 전체(9개도) 출하두수의 25.3%를 차지하였다.
- 이중 한우 출하두수는 경북 5,599두(35.0%), 충남 2,612두(16.3%), 경남 2,504두(15.6%) 등의 순으로 나타났다.



	경기	강원	충남	충북	전남	전북	제주	경남	경북
1한우	1,772	1,502	2,612	1,167	1,968	1,094	78	2,504	5,599
1젖소	5,444	432	2,192	1,017	580	922	82	1,203	2,584
1기타	15	5	26	2	21	24	26	25	203
전체	7,231	1,939	4,830	2,186	2,569	2,040	186	3,732	8,386

- 한우 육질 1등급 출현율은 제주 28.2%(22두), 전남23.1%(461두), 전북 20.7%(227두) 등의 순이었고 1등급이상은 제주 52.6%(41두), 전남 46.8%(921두), 강원 43.4%(652두) 등의 순으로 나타났다.

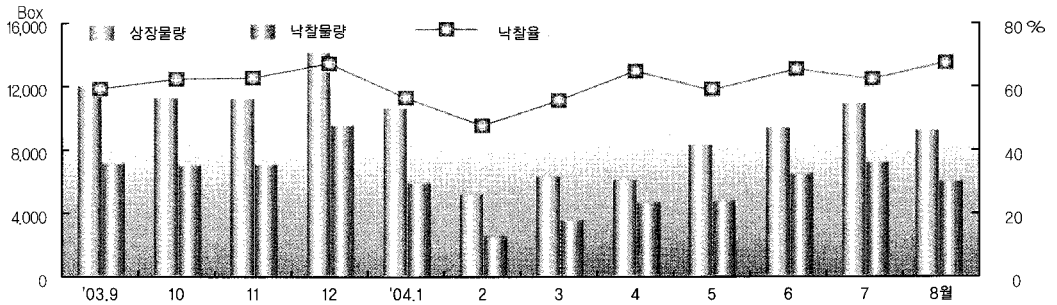


	경기	강원	충남	충북	전남	전북	제주	경남	경북
■ 등외	21	22	21	9	9	7	0	40	51
■ 3등급	798	405	1,167	287	458	317	10	698	2,269
■ 2등급	481	423	652	404	580	295	27	803	1,638
■ 1등급	232	360	415	250	460	248	19	562	842
1등급	239	292	355	217	461	227	22	401	799

쇠고기 부분육 등급표시 및 경매

- 8월중 쇠고기부분육 등급표시 확인 물량중 경매(낙찰)물량은 일평균 11두분(5,894박스/월)으로 상장물량의 66.7%를 차지하였고 전월보다 15.9%(1,111박스) 감소하였다.

월별등급표시 추이



경매현황

(단위 : 박스 / 20kg, 두)

구 분	상 장				낙 찰				낙찰율 (B/A)
	한 우	육 우	계(A)	일평균	한 우	육 우	계(B)	일평균	
계	6,592	2,242	8,834	17	3,894	1,910	5,804	11	66.7
협신식품	5,502	1,762	7,264	14	3,351	1,636	4,987	9	68.7
농협서울	1,006	480	1,486	3	595	274	869	2	58.5
삼성식품	84	-	84	-	38	-	38	-	45.2
대양식품	-	-	-	-	-	-	-	-	-

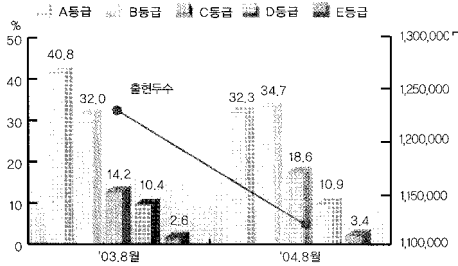
부위별 경락가격

(단위 : 원 / kg)

종 별	등 급	안 심	등 심	채 끝	양 지	토시살 재배취 등
한 우	1+	34,493	58,637	38,525	23,710	63,115
	1	33,001	47,882	33,791	22,920	54,719
	2	28,023	35,937	28,725	20,788	39,891
	3	21,993	25,676	17,688	18,023	29,430
	평균	24,782	33,194	22,033	19,643	36,698
육 우	1+	22,795	33,748	19,000	14,180	36,100
	1	20,086	28,509	18,917	11,784	30,680
	2	20,213	24,602	17,400	11,473	30,377
	3	18,026	15,910	13,094	8,396	22,313
	평균	19,656	23,007	16,228	10,782	28,284



돼지 등급별 출현율



8월중 돼지 등급판정두수는 1,227,566두로 전월대비 0.1% 증가, 전년동기보다 8.6% 감소하였다. 이중 A등급 32.3%, B등급 34.7%로 전년동기보다 A등급은 8.0%포인트 감소, B등급은 2.7%포인트가 증가한 것으로 나타났다(전월대비 A등급 2.0%포인트 감소, B등급 1.0%포인트 증가).

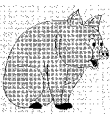
돼지 등급별 경락가격 변동 추이

- 농협서울축산물공판장의 암돼지 kg당 평균 경락가격은 3,417원으로 전월보다 74원, 전년동기보다 1,079원이 상승하였다.
- 암돼지의 등급별 경락가격은 전월대비 A등급 151원, B등급 55원, C등급 132원이 각각 상승하였으나, D등급은 49원이 하락하였다(전년동기보다 A등급 1,463원, B등급 1,507원, C등급 1,340원, D등급은 1,006원 각각 상승).
- 한편, 거세돼지의 평균가격은 3,855원으로 전월보다 164원, 전년동기보다 1,335원 상승하였다. 등급별 가격은 전월대비 A등급 170원, B등급 169원, C등급 163원, D등급은 96원이 각각 상승한 것으로 나타났다(전년동기보다 A등급 1,379원, B등급 1,374원, C등급 1,297원, D등급 1,108원 각각 상승).

(단위 : 원 / kg)

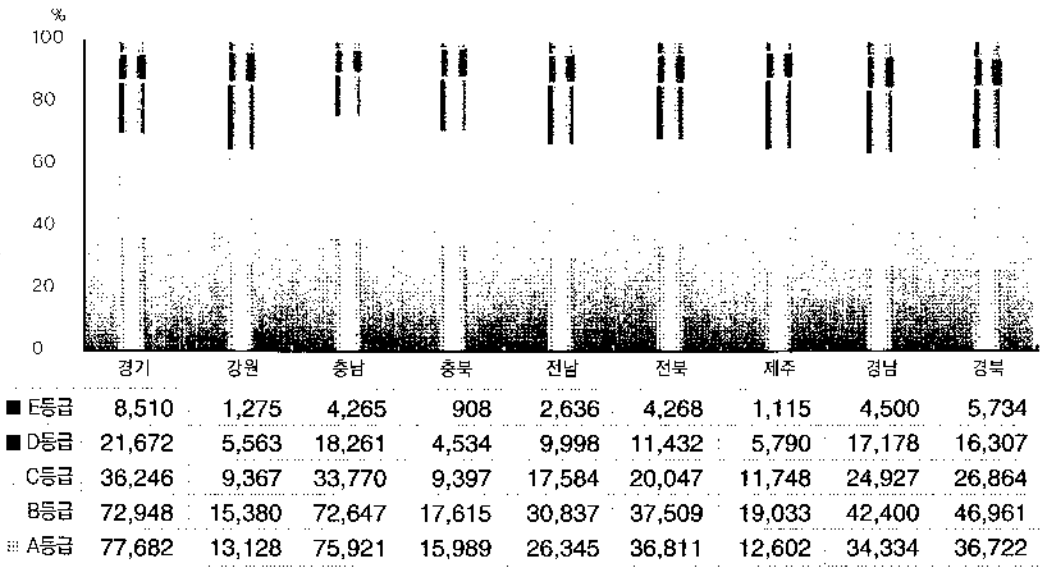
등급	'03.9월	10월	11월	12월	'04.1월	2월	3월	4월	5월	6월	7월	8월
A	2,371	2,225	2,532	2,764	3,129	3,416	3,607	3,764	3,998	4,149	4,155	4,306
B	2,180	1,987	2,351	2,538	2,886	3,267	3,408	3,551	3,834	3,956	3,892	4,047
C	1,969	1,843	2,225	2,429	2,781	3,181	3,284	3,333	3,681	3,746	3,612	3,744
D	1,790	1,648	2,024	2,240	2,624	3,032	3,049	3,049	3,435	3,372	3,261	3,212
E	898	895	981	911	1,131	1,421	1,730	1,862	1,881	1,914	1,951	1,943
평균	1,956	1,807	2,091	2,232	2,542	2,864	3,005	3,123	3,336	3,390	3,343	3,417
산지가	1,974	1,763	2,013	2,184	2,487	2,816	3,000	3,079	3,316	3,434	3,408	3,487
소매가	4,959	4,958	4,880	4,860	4,986	5,133	5,345	5,520	5,630	5,877	6,049	6,063

1. 등급가격 : 암돼지(본) 기준
2. 산지가 : 전월 대비
3. 소매가 : 전월 대비

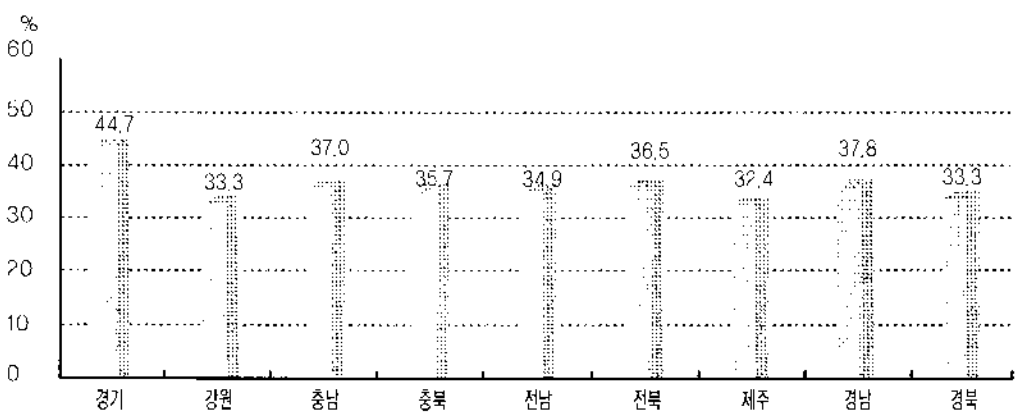


지역별 등급판정결과 분석

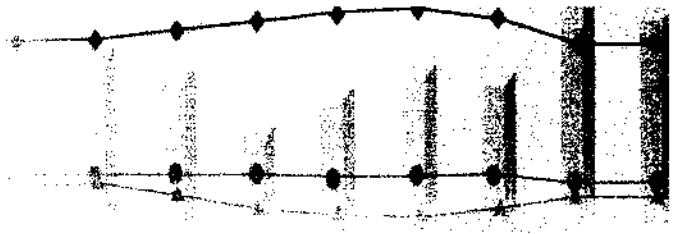
● 8월중 지역별 A등급 출현율은 충남 37.1%(75,921두), 경기 35.8%(77,682두), 전북 33.4%(36,811두) 등의 순으로 높았고, A·B등급이상은 충남 72.5%(148,568두), 경기 69.4%(150,630두), 충북 69.4%(33,604두), 전북 67.5%(74,320두) 등의 순으로 나타났다.



● 전국 규격돈 합격률은 39.6%이었고 지역적으로는 경기 44.7%, 경남 37.8%, 충남 37.0% 등의 순으로 높았다.



* 규격돈 기준 : 뒷발 도체중 80kg이상~94kg미만 (허파는 71kg이상~86kg미만)이면서 등급판정결과 B등급 이상인 도체



돼지 냉도체(육질)등급판정

- 8월중 육질등급 판정두수는 11,631두이었고, 등급별 출현율은 1등급 3.2%, 1등급 27.5%, 2등급 56.0%, 3등급은 13.3%이었으며, 불태지(PSE육)인 3등급은 12.9%(1,506두)로 전월보다 3.0%포인트 감소하였다.

(단위 : 두,%)

구분	1*등급			1등급			2등급			3등급			계		
	암	거세	소계	암	거세	소계	암	수	거세	소계	암	수		거세	소계
두 수	102	264	366	1,300	1,903	3,203	3,416	2	3,096	6,514	764	53	731	1,548	11,631
출현율	0.9	2.3	3.2	11.2	16.3	27.5	29.4	0.0	26.6	56.0	6.6	0.4	6.3	13.3	100

* 냉도체(육질)등급판정 작업량 : 1개 작업장

품질·중량별 등급판정

(단위 : 개)

구분	1*등급	1등급	2등급	3등급	계
왕란	-	-	-	-	-
특란	3,608,450	2,482,250	14,600	10,400	6,115,700
대란	1,195,450	833,120	-	-	2,028,570
중란	-	-	-	-	-
소란	-	-	-	-	-
계	4,803,900	3,315,370	14,600	10,400	8,144,270
(비율%)	(59.0)	(40.7)	(0.2)	(0.1)	(100)

8월중 9개 집하장의 계란 등급판정량은 8,144천개로 전월보다 2.4% 감소하였고, 등급별 출현율은 1등급이 59.0%, 1등급이 40.7%를 차지하였다. 중량·규격별로는 특란, 대란 순으로 출현율이 높게 나타났다.

* 9개 집하장에서 자체 선별하여 신청한 계란의 등급판정결과임

품질 등급판정 내역

(단위 : 수)

구분	1*등급	1등급	2등급	계
체리부	4,059	370	28	4,457
목우손	15,336	5,948	1,856	23,140
하림	99,234	124	-	99,358
우림	1,439	502	29	1,970
계	120,068	6,944	1,913	128,925
(비율%)	(93.1)	(5.4)	(1.5)	(100)

8월중 4개 도계장의 닭고기 등급판정량은 128,925수로 전월보다 59.7%(191,049수) 감소하였고, 등급별 출현율은 1등급이 93.1%, 1등급이 5.4%, 2등급 1.5%를 차지하였다.

* 4개 도계장에서 자체 선별하여 신청한 닭고기의 등급판정결과임

계란



닭고기

