



'03년 축산물등급판정 결과분석

등급기술부 운영팀 차장대우 최 규 진

시고기

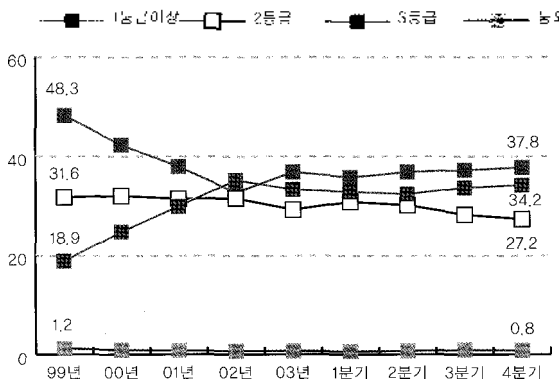
1. 등급판정 내역

- 등급판정두수 : 630,442두('02년) → 582,898두('03년) 7.5% 감소
 - 한우 61.9%, 젓소 37.7%, 육·교잡·수입우 0.4%
- 안우 : 445,212두('02년) → 360,736두('03년) 감소
 - 암소 출현율 : ('02년)48.3% → ('03년)42.7% 5.6%포인트 감소
 - 거세우 출현율 : ('02년)19.8% → ('03년)16.0% 3.8%포인트 감소
 - 수소 거세율 : ('02년)38.2% → ('03년)27.9% 10.3%포인트 감소
- 1등급이상 출현율 : 25.4%('02년) → 21.7%('03년) 3.7%포인트 감소

[표1] 1(1)등급 출현율 비교 (단위: %)

구분	등급	2003년(A)	2002년(B)	증감(A-B)
전 체	소 계	21.7	25.4	△ 3.7
	1*등급	9.0	9.1	△ 0.1
	1 등급	12.7	16.3	△ 3.6
한 우	소 계	33.3	35.2	△ 1.9
	1*등급	14.1	12.7	▲ 1.4
	1 등급	19.2	22.5	△ 3.3

[그림1] 한우도체 육질등급별 출현율 추이 (단위: %)



구분	'99	'00	'01	'02	2003년				
					연중	1/4	2/4	3/4	4/4
1(1)	18.9	24.8	29.9	35.2	33.3	32.9	32.4	33.7	34.2
2	31.6	31.9	31.3	31.4	29.1	30.7	30.0	28.1	27.2
3	48.3	42.4	38.0	32.7	36.9	35.8	36.9	37.3	37.8
등외	1.2	0.9	0.8	0.7	0.7	0.6	0.7	0.9	0.8

2. 경락가격 동향

농협 서울축산물공판장의 한우도체 kg당 평균 경락가격은 14,436원으로 전년대비 1,089원이 상승하였고, 육양 B등급 기준 1등급 2,498원, 1등급 2,531원, 2등급 2,041원, 3등급 14원씩 각각 상승하였으며, 등외는 481원이 하락하였다.

[표2] 한우도체 등급별 평균경락가격 변화추이(농협서울공판장) (단위: 원 /kg)

구분	'99	'00	'01	'02	2003년					증감(B-A)
					연중(B)	1/4	2/4	3/4	4/4	
B-	10,291	12,169	13,805	14,808	17,306	17,217	17,361	17,404	16,955	2,496
B	9,857	11,210	13,043	14,057	16,588	16,557	16,392	16,518	16,577	2,531
B2	9,030	10,138	12,067	13,040	15,087	15,227	15,410	15,474	15,266	2,041
B3	8,065	8,619	10,377	11,953	13,567	12,089	11,200	12,736	2,707	14
등외	6,076	5,768	5,028	5,438	4,957	4,308	3,889	4,308	6,794	-481
평균	8,910	9,547	11,770	13,347	14,436	14,474	13,615	14,878	14,725	1,089

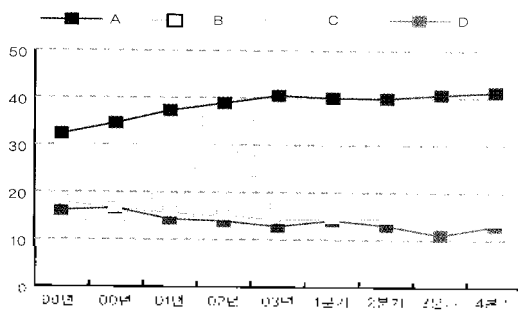
3. 등급판정 추이

- 등급판정두수 : ('02년)14,982천두 → ('03년)15,133천두 1.0% 증가
- A·B등급 출현율 : ('02년)68.5% → ('03년)70.1% 1.6%포인트 증가

[표3] A·B등급 출현율 비교 (단위: %)

구분	'02년	'03년	증감
소 계	70.1	68.5	1.6
A 등급	40.4	38.8	1.6
B 등급	29.7	29.7	0.0

[그림2] 돼지도체 등급별출현율 추이 (단위 : %)



구분	99년	00년	01년	02년	03년	1분기	2분기	3분기	4분기
A	32.2	34.5	37.2	38.8	40.4	39.9	39.8	40.6	41.2
B	30.2	29.5	30.1	29.7	29.7	28.8	29.8	31.5	29.0
C	18.1	16.7	15.8	15.1	14.4	14.6	14.6	14.3	14.0
D	16.0	16.5	14.2	13.8	12.7	14.0	12.9	10.9	12.9
E	3.4	2.8	2.7	2.6	2.8	2.7	2.9	2.7	2.9

[표3] 돼지도체 등급별 가격

농협서울축산물공판장의 돼지도체(암태지)Kg당 평균가격은 2,189원으로 전년보다 275원이 하락하였고 A등급 208원, B등급 209원, C등급 220원, D등급 272원, E등급 348원이 각각 하락하였다.

[표4] 돼지도체(암태지) 등급별 평균경락가격(농협서울공판장) (단위 : 원/kg)

구분	99년	00년	01년	02년	03년	1분기	2분기	3분기	4분기
A	3196	2946	2854	2870	2862	2816	2947	2710	2870
B	3115	2953	2854	2829	2820	2732	2731	2454	2868
C	2387	2353	2463	2466	2288	2094	257	275	2415
D	2730	2197	2106	2336	2066	1306	2379	2008	1944
E	1917	1255	1340	1331	931	1092	1542	957	923
평균	2394	2417	2468	2462	2189	2097	2444	2221	2071

[표5] 등급별 출현율 추이

• 등급판정두수는 109,725두로 전체 등급판정두수의 0.7%에 수준임
- 등급별 출현율은 1등급 86.9%, 1등급 0.5%, 2등급(물태지) 12.6%

[표5] 등급별 출현율

구분	99년	00년	01년	02년	03년
109,725두	95,314	533	13,878	12.6	12.6
(100.0%)	(86.9)	(0.5)	(12.6)	12.6	12.6

계 란

• 등급판정 개수 : (02년)27,687천개 → (03년)79,877천개 189% 증가
- 등급별 출현율은 1등급 64.2%, 1등급 34.4, 2등급 1.1%, 3등급 0.3%

• 등급판정 집하장 : (02년)4개소 → (03년)9개소 증가
- 시행 집하장 : 한국양계농협(대구), 공주남산양계법인, 한국양계농협(남부), (주)조인, 협업오경농장, 용성양계명농법인, 계성양계명농법인, 부림농장, 대구충남양계농협

[표6] 등급별 출현율

판정 개수	1등급	1등급	2등급	3등급
79,877천개	51,278	27,519	847	233
(100.0%)	(64.2)	(34.4)	(1.1)	(0.3)

닭고기

• 등급판정두수 : 2003.4.1일부터 288,317수를 등급판정 함
- 등급별 출현율은 1등급 67.9%, 2등급 24.8%, 3등급 7.3%
• 시행 작업장 : 체리부로(충북 진천), 농협목우촌(충북 음성), (주)하림전해(경북 상주)

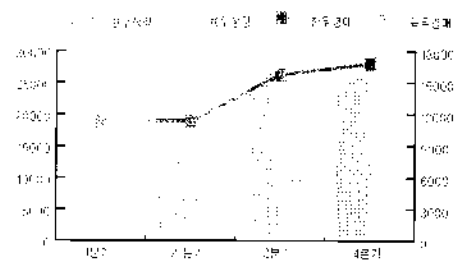
[표7] 등급별 출현율

계	1등급	2등급	3등급
288,317수	195,669	71,647	21,001
(100.0%)	(67.9)	(24.8)	(7.3)

부분육

• 등급표시 실적 : (02년)57,869박스 → (03년)121,648박스 110% 증가
- 전년대비 63,779박스(3,037두분) 증가
- 부분육등급표시 두수는 등급판정대상의 1%

[그림3] 분기별 부분육 등급표시 확인율량 판매량실적(단위 : 박스)



구분	1/4	2/4	3/4	4/4	계	
상 장	한우	16,857	21,402	26,633	25,670	90,562
	육우	6,761	8,993	9,912	10,859	36,525
	소계	23,618	28,395	36,545	36,529	125,087
경 매	한우	11,753	11,262	15,667	16,752	54,934
	육우	4,048	3,571	6,469	6,770	19,858
	소계	15,331	14,833	21,136	23,522	74,792