

한국 인삼산업의 세계화 전략

-제1장. 인삼종합정보시스템 구축방안/두번째-



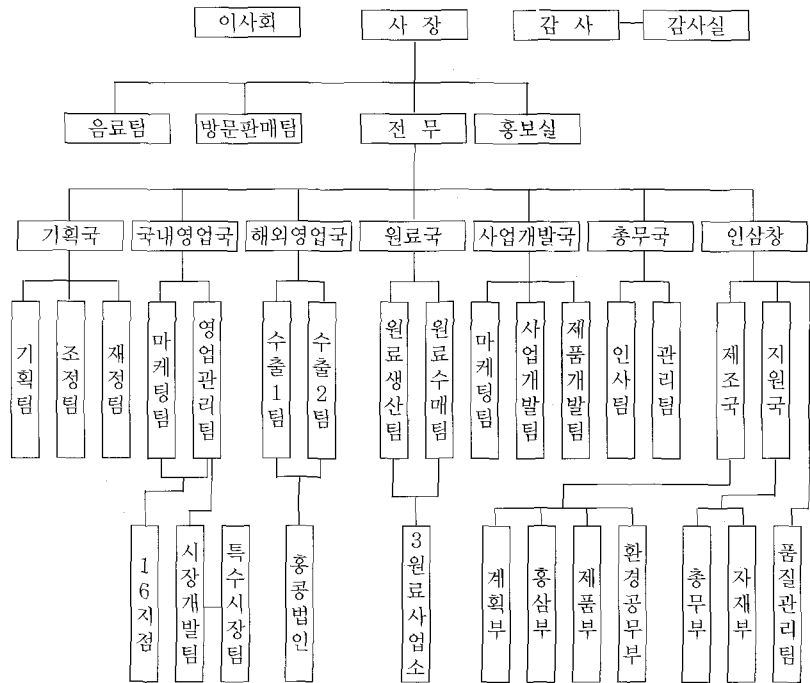
박상원

- (사)한국인삼산업전략화협회 회장
- 민주당 벤처위원회 부위원장
- 경제학박사
- CBS 객원해설위원

1. 사업개요
2. 현 황
3. 사업내역
4. 소요자원 및 예산

(1) 조직도 및 현 업무 개요

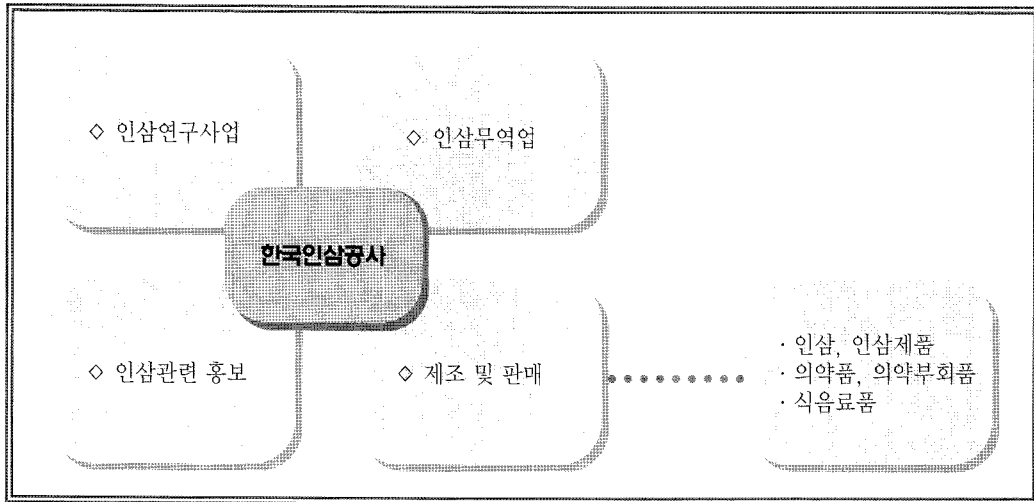
1) 조직도



서울	4개 지점
인천	1개 지점
강원	1개 지점
경상	2개 지점
경기	1개 지점
대구	1개 지점
부산	1개 지점
전라	2개 지점
제주	1개 지점
충청	2개 지점

북부 사업소
중부 사업소
남부 사업소

2) 현 업무 개요



(2) 대상업무 현황

구분	내용	추진목표
개발	· GIS 재배적지 관리 시스템 구축	· 일관성 있는 인삼의 생산량과품질 확보방안의 초석 마련 · 인삼재배지 관리의 정보화
	· e-biz시스템 구축	· 약초적지 임대정보시스템 구축을 통한 생산자와 소비자의 적극 투자 유치 · 국제적 홍보체계 구성 · 농업정보의 활성화
	· I-monitoring 시스템 구축	· WTO체계의 대처가능한 행정적 인삼관리체계구축 · 의사결정자와 작물경작자가 모든 상황에 적극 대응 · 지리적 표시보호제도 정착으로 재배 유통정보 관리 및 질적차별화
DB 구축	· 1: 5,000 인삼·약초 GIS 농업 digital map 구축	· 국가 약초 GIS 인프라 구축 -고해상도의 위성영상과 NGIS체계의 토양도, 수치지형도, 생태자연도 등 기존자료의 최대한 활용 -인삼 경작지, 휴경지, 재배등급지 등의 자료를 포함
	· 지번도를 활용한 인삼 재배현황도 구축	· e-biz시스템 구축을 위한 기초 데이터 제공
	· 인삼재배지 적성평가 인자 DB화	· 재배적지 관리의 기초데이터 제공
	· 인삼관련전문인력데이터베이스구축	· 인삼의 생리적 특성에 부합되는 인자 도출 및 DG화로 GIS 분석을 위한 데이터 제공 · 인삼의 품질 향상을 위한 기술지도체계 마련

(3) 기존 시스템 현황

한국인삼공사 보유 시스템 추가부분

〈다음호에 계속〉