



8월 지육시세는 3,450원/kg 예상

매년 7월은 전월의 최고단가를 기준으로 돈가가 하락하는 첫 달이다. 그러나 금년 7월은 예년과는 다른 결과를 나타낼 것으로 보인다.

금년 돈가가 계속적인 강세를 보일 것 같은 이유는 무더위와 PMWS 등의 질병으로 돼지 성장이 정체되면서 출하두수가 더 줄어드는 것으로 나타났기 때문이다. 7월 1, 2주차에는 주간 평균 22210두를 기록하여 전월 동기간에 비하여 약 550두가 줄어들었고, 지육가격은 60원 정도 지난달 보다 상승하여 현재의 도매시장 지육단가의 강세는 출하두수가 감소하는 공급감소와 백화점과 대형할인점의 여름 바겐세일 행사가 진행되면서 소비가 증가하여 당초 전망과는 다르게 돼지가격이 강세를 나타내고 있다.

이러한 강세추세는 돼지 성장지연 추세가 멈추고 성장세가 빠르게 진행되는 기간이 될 때까지 상당한 기간을 지속할 가능성도 배제할 수 없게 되었다.

여름철에는 돈사내 고온이 지속되면서 돼지의 사료 섭취량이 줄어들고 성장이 지연되는 상황이 발생하는데 특히 올해는 PMWS 발생으로 이러한 기간이 늘어날 것으로 보인다. 금년 하반기 돈육 수급 상황도 상반기 추세를 이어갈 것으로 보여 전년 대비 4~5%의 출하물량 감소추세가 이어질 것으로 보인다.

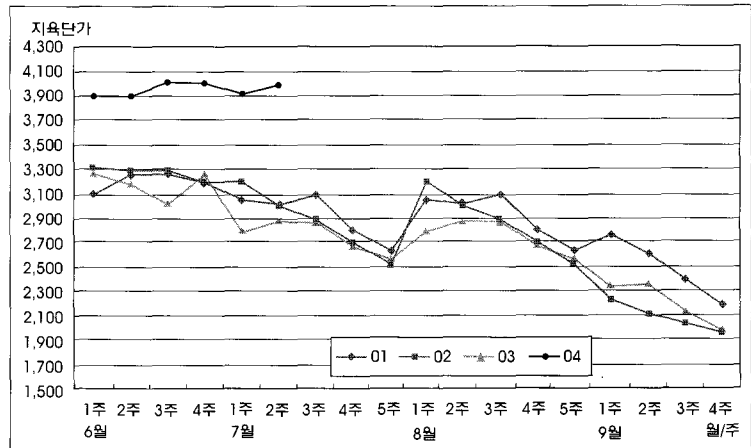


권혁만 팀장
(주)선진한마을 모돈개발팀

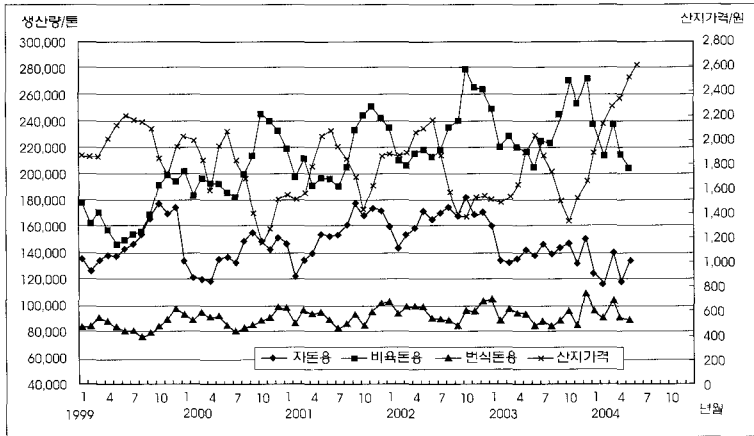
1월부터 5월까지의 자돈 사료생산량은 전년동기 대비 102%가 줄어든 636,975톤으로 비육돈 사료가 전년동기 대비 25% 감소한 것에 비하면 매우 크게 줄어들어 자돈 사료의 감소 원인이 최근의 질병 상황과 관계가 있는 것으로 나타나고 있다. 총 사료생산량 또한 1월부터 5월까지 누계생산량도 전년 동기보다 48% 감소한 2,221,581톤을 나타내고 있다.

1월부터 6월까지 도축한 도축두수 또한 전년동기 대비 3.8% 감소한 7,225,910두로 나타났다. 이에 비해 전국 11개 주요 도매시장의 1월부터 6월까지 출하두수는 690,283두로서 전년동기 출하두수 801,799두에 비하여 14% 줄어들어 돼지 유통경로의 변화가 크게 나타나고 있다. 도매시장에서 줄어든 두수는 육가공업체를 통하여 도축되어 지육상태로 중간상인에게 전달된 이후 부분육 작업을 거쳐 식당과 정육점으로 공급된 것으로 추정된다. 이러한

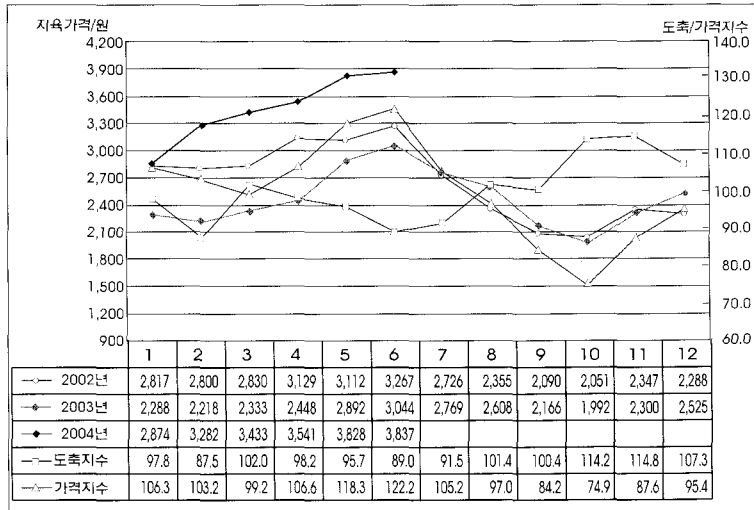
〈그림 1〉 최근 4개년간 전국 도매시장의 주간별 지육가격 동향



〈그림 2〉 최근 6개년간 월별 사료생산량의 변화와 돈가 동향



〈그림 3〉 최근 3개년간의 월별 도축 및 가격지수와 월별 돈가동향



추정의 근거는 작년부터 부분육 작업을 하여 납품하던 중소 육가공업체중 생돈을 구입하여 부분육 작업후 판매하는 과정에서 제 값을 받지 못해 손실이 발생한 업체들이 납품방식을 지육상태로 변경하고 가공수수료를 받는 방식을 채택하여 손해를 보지 않는 업체들이 생겨나자 수도권 중소 도축업체중 지육상태로 판매하는 업체가 늘어나고 있다.

이렇게 도매시장의 출하두수가 급격하게 줄어들고 소비물량은 늘어나면서 돼지가격은 크게 상승한 것으로 보인다. 이러한 추세를 지속시킨 힘은 2003년말부터 광우병과 조류독감

으로 소와 닭 소비가 크게 줄어들고 상대적으로 돼지고기가 늘어나면서 쇠고기만 판매하던 고급 대형음식점까지 돼지고기를 판매하면서 늘어나게 된 소비물량과 유통망으로 추정된다. 이러한 추세가 지속되기 위해서는 소비자들에게 돼지고기가 다른 육류보다 안전하다는 믿음을 계속 줄 수 있어야 가능한 것이다.

미래의 출하두수, 즉 공급의 증감을 예측하기에 가장 좋은 자료는 사료생산량과 가축사육두수 통계조사인데 8월 출하물량에 영향을 미치는 5월 자돈 사료생산량이 4월보다 약 11% 증가한 134,092톤으로 8월부터 돼지 출하물량은 증가될 것으로 보인다. 그러나 금년 5월의 자돈 사료생산량은 전년동기 보다 5.8% 감소하여 출하물량이 전년동기 보

다 많지는 않을 것으로 보인다. 그러나 금년 8월 출하물량에 영향을 미치는 전년 10월 번식돈 사료생산량이 예상보다 크게 증가하면서 일시적인 출하물량 증가가 예상되기도 하지만 그 폭이 그리 크지 않을 것으로 보인다. 여름철 고온으로 인한 돼지의 성장지연으로 출하일령이 지연되기 때문에 8월 출하물량의 증가는 제한적일 것으로 추정된다.

이러한 상황을 종합해 보면, 2004년 8월 전국 주요 도매시장의 비육돈 평균 지육 단가는 3,450원을 중심으로 형성되면서 약세를 보일 것으로 예상된다. **양동**