

# 3월 지육시세는 3,050원/kg 예상

2004년 2월의 전국 주요 도매시장의 비육돈 지육단가는 당초 예상보다는 매우 높은 3,100원을 전후한 가격을 유지할 것으로 예상된다. 이러한 가격은 2월의 지육단가로는 우리나라 양돈 역사상 초유의 가격이기도 하다.



**권혁만 팀장**  
(주)선진한마을 모돈/비육계열팀

물론 이유는 돼지고기 소비량의 급증이 제일 큰 원인이다. 돼지고기 부분육 중 후지가격은 3개월전 정육 kg당 1,100원을 중심으로 형성되었으나 현재는 2,200원을 중심으로 형성되어 3개월전 보다 두 배가 상승했다.

대부분의 육가공업체들은 작년 가을 이후 돼지가격이 하락할 때에도 후지가격이 더 이상 오르지 않을 것으로 예상하고 싼 가격에 수출도 하고, 외부판매도 하여 거의 비축을 하지 않은 상태에서 미국의 광우병 발생과 동아시아의 조류독감이라는 전염병이 발생하여 국민의 육류 소비패턴이 완전히 바뀌어버렸다.

비싼 값에 국산 한우고기를 팔던 대형백화점과 한우 고기 전문매장에도 소비자의 발길이 뜸 끊기고, 또한 대형 한우 전문음식점도 문을 닫거나 돼지갈비 등으로 업종을 바꾸고 있는 실정이다. 대형 음식점을 찾는 소비자들도 돼지갈비나 삼겹, 목등심을 찾기 때문에 덩달아 한우 소비량이 감소하

고 가격도 오히려 하락하였다.

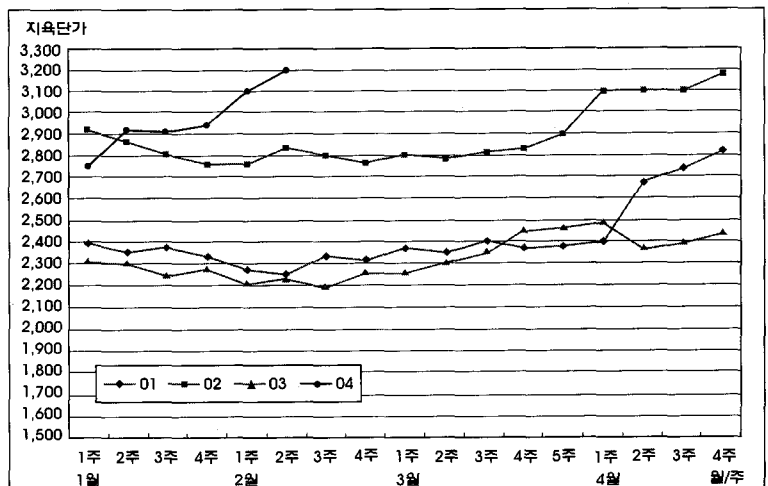
이러한 가운데 도매시장으로 출하하는 비육돈의 산지 출하물량 또한 점차 줄어들어 12월 대비 약 5% 정도의 감소추세를 보이고 있다. 이것은 산지가격의 강세에 따른 중소 육가공업체의 작업 감소물량이 집

계되지 않는 상황에서 도매시장 물량만으로 추정된 것이기 때문에 실제 출하 감소량은 대략 5~10% 정도에 이를 것으로 추정된다.

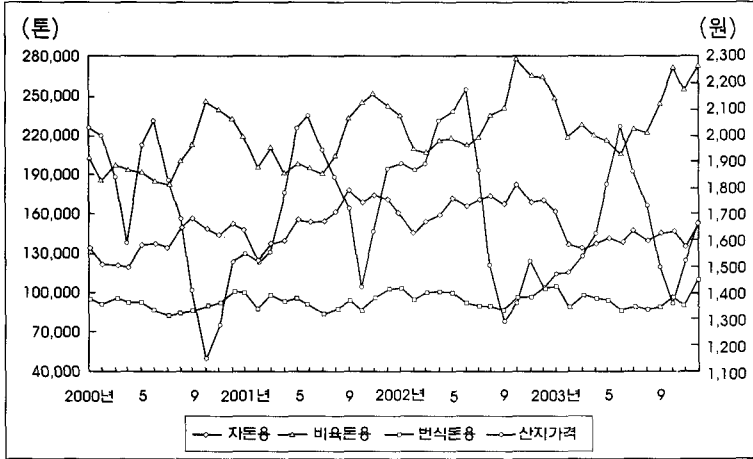
조류독감이 수그러들지 않고 계속적으로 아시아 여러 나라들에서 발생하고 계속 언론에서 이슈화 되면 소비자들은 육류 소비의 선택이 좁아지고 돼지고기 소비에 더 물려들 수밖에 없을 것으로 보인다.

2001년 9월 일본에서 발생한 광우병 파동으로 일본 양돈업계는 돼지가격이 약 2001년 10월부터 2002년 8월까지 10개월간 전년도 대비

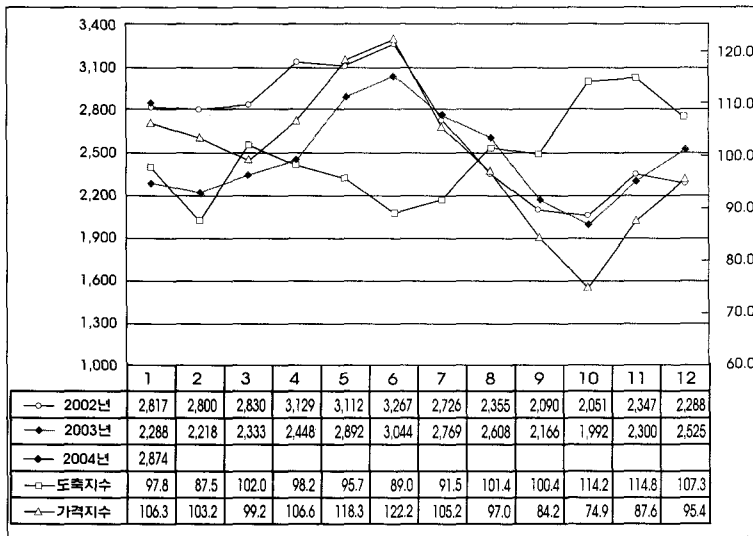
〈그림1〉 최근 4개년간 전국 11개 주요 도매시장의 주간별 지육가격 동향



〈그림2〉 최근 4개년간 월별 사료 생산량의 변화와 돈가 동향



〈그림 3〉 최근 3개년간의 월별 도축 및 가격지수와 월별 돈가동향



10% 정도 상승하여 큰 호황을 누렸었다. 물론 이러한 호황이 장기간 지속될 수는 없을 것으로 보인다. 조류독감도 계절이 봄, 여름으로 가면서 시간이 지남에 따라 점차 수그러들 것이고, 미국의 광우병 또한 큰 이슈가 되지 못할 것으로 예상된다.

오히려 국내 축산업계는 조류독감으로 인한 닭고기 소비급감과 양계농가의 줄도산을 막기 위하여 소비 캠페인을 벌이고 있으며, 이에 따라서 백화점에서 닭고기 소비가 점차 회복되고 있다.

또한 양돈산업도 이번 사건을 타산지석으로 삼아 위생적인 양돈으로 소비자에게 외면당하지 않기 위하여 더욱 더 돼지고기를 깨끗하고 안전하게 생산하기 위한 시스템 HACCP를 농가에까지 도입하는 노력을 기울여야 할 때라고 생각한다.

매년 3월은 학생들의 개학과 더불어 여러 건설공사장에서 다시 공사가 시작되면서 점차 소비량이 늘어나게 되기 때문에 소비는 증가하고, 출하 물량은 2월보다 약간 증가할 것으로 예상된다.

2003년 12월 사료생산량은 532,401톤으로 전월 대비 13% 증가하였으나 이는 2004년 1월 1일부터 사료가격이 약 10% 인상되면서 농가들이 오르기 전 가격으로 사료를 더 많이 확보한 결과로서 돼지 사육두수가 증가한 것으로 보이지

않기 때문에 갑작스런 물량의 증가나 감소 없이 수입물량의 증감에 따라서 돼지가격이 영향을 받을 것으로 예상된다. 돼지가격 상승이 장기간 지속될 것으로 예상한 수입업체는 벌써 3월말에 전지와 삼겹을 4,000톤 이상 수입 발주하는 등 발 빠른 움직임을 보이고 있다.

이러한 상황을 종합해 보면 2004년 3월의 전국 11개 주요 도매시장의 비육돈 지육단가는 2월의 강세를 이어가며 지육 kg당 3,050원을 중심으로 형성될 것으로 예상된다. **양돈**