

매장에 새로운 분위기를 불어넣는 활력소

# 인테리어 소품 컬렉션

인테리어를 완성하는 또 다른 요소가 바로 인테리어 소품이다. 인테리어 소품은 내부 공간을 효율적으로 정리하는 가구부터 매장에 포인트를 줄 수 있는 소도구까지 다양하다.

작은 소품하나라도 어느 곳에 어떻게 놓여있느냐에 따라 매장 분위기를 바꿀 수 있는 중요한 요소가 된다. 이번 호에서는 제과점에 어울리는 인테리어 소품에 대해 알아본다. 인테리어의 기초 상식을 정리해온 '인테리어 길라잡이'는 이번호를 끝으로 연재를 마친다.

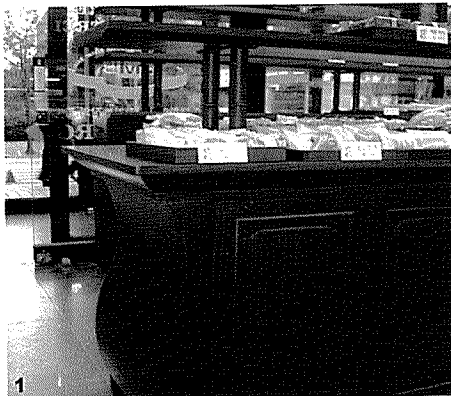
글 · 김성순

매장을 바라보는 고객들의 눈은 예민하다. 매장 한 칸에 놓여진 작은 소품 하나에 매장 분위기가 확 바뀐다. 알맞은 곳에 배치된 가구나 소품 하나는 매장의 분위기를 좌우하는 중요한 요소가 된다. 매장의 분위기는 꼭 값비싼 소품으로만 만들 수 있는 것은 아니다. 셰프의 이력이 담긴 액자 하나가 고객에게 신뢰감을 줄 수 있는 최고의 소품이 될 수 있고 손때문은 소도구 하나가 오랫동안 함께한 친구 같은 느낌을 주는 등 주변에서 쉽게 구할 수 있는 사소한 것들이 훌륭한 인테리어 소품이 될 수 있다.

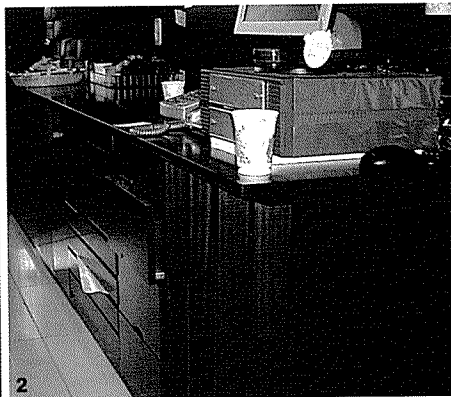
## 인테리어 소품의 핵심, 가구

제과점에서 가구는 사용 목적에 따라 크게 두 가지로 나눌 수 있다. 하나는 제품을 진열하는 진열장이고, 다른 하나는 진열될 제품을 도와주는 품목들을 보관하는 다용도 수납장이다. 어느 것이든 기능적인 면과 디자인적인 면을 모두 갖춰야 좋은 가구라고 할 수 있다.

## 가구 인테리어 CASE BY CASE



1



2



3



4

### 1. 좁은 공간 활용할 수 있는 진열대

좁은 공간에 많은 제품을 진열할 수 있는 2단 장식장을 선택했다. 세련되고 고급스러운 분위기를 낼 수 있도록 하단부 왼쪽과 오른쪽을 곡선으로 처리해 디자인적으로도 훌륭한 장식이 되었다.

### 2. 포장 공간으로 활용할 수 있는 쇼케이스 진열대

쇼케이스 뒷부분에 위치하게 되는 수납장은 쓰임새에 따라 다양하게 제작할 수 있다. 보통 뒷부분은 포장 공간으로 꾸미고 아랫부분은 포장 용품들을 보관할 수 있도록 한 여닫이 서랍식 쇼케이스 진열대가 적절하다.

### 3. 자투리 공간을 활용할 수 있는 전면 진열대

입구 쪽에 출입문을 제외한 자투리 공간이 있다면 하단이 오픈된 테이블 형태의 가구를 활용해 보자. 이런 공간에 수납기능이 있는 가구를 배치하면 답답해 보이기 때문에 설치하지 않는 것이 좋다. 오픈된 테이블은 계절에 따라 천을 씌우는 등 다양한 연출을 할 수 있는 특징이 있다.

### 4. 자유자재로 이동할 수 있는 벽면장

벽면은 다양한 진열대를 사용할 수 있는 공간이다. 좀 더 특별함을 원한다면 벽면에 찬넬(벽에 걸어서 사용할 수 있는 바구니)을 이용해 선반을 만들어 보자. 필요한 만큼 단을 조정할 수 있고 간격도 자유자재로 조절할 수 있다. 영역을 구분하지 않거나 단을 너무 높이 쌓으면 제품이 뒤죽박죽되기 쉽지만 한눈에 많은 제품을 진열하고 볼 수 있어 좁은 매장에 알맞은 아이템이다.

## 다양한 분위기 연출, Hot Items

### 분위기 있는 유럽 카페로의 변신, 파라솔

내부 공간이 협소하고 외부 공간의 여유가 있다면 파라솔이 달린 테이블과 의자를 준비하자. 외부 자투리 공간에 마루를 깔아 아늑하고 편안한 야외 분위기를 연출할 수 있다. 매장 앞을 지나고 고객들이 잠시나마 쉬어 갈 수 있는 공간이자 잠정적으로는 고객을 창출할 수 있는 공간이 된다.



### 꽃으로 고객을 부르는 화단

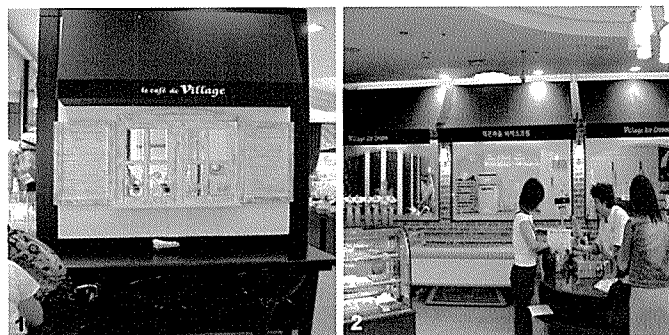


가게 앞이 밋밋하다면 화분을 놓아보자. 자연스럽게 고객의 눈길을 끌 수 있고 동선을 확보해 매장으로 발길을 이어지게 할 수 있다.

혹은 매장 벽면을 따라 쪽 놓아도 색다른 느낌을 선사할 수 있다.

### 멋스러운 매장을 위한 센스 아이템, 어닝(Awning)

어닝은 건물의 입구나 매장의 전면에 설치하는 다양한 햇빛 가리개를 말한다. 고정식 어닝과 접이식 어닝으로 종류가 나뉘며 외부에 설치하면 상품을 보호하고 다양한 색상으로 매장을 멋스럽게 연출할 수 있다.



1. 매장 내에 고정식 어닝과 불박이 창틀을 이용해 내 집같이 편안한 느낌을 선사한다.
2. 다른 건물 내에 있는 점포를 좀 더 돋보이게 하기 위해 어닝을 이용해 독립된 영역을 연출한다.

### 엔틱한 분위기 연출을 위한 소품, 소도구



제과·제빵에 사용하는 황동이나 청동으로 제작된 틀과 같은 소도구류는 매장의 분위기를 고풍스럽게 보이게 하는 좋은 아이템이 된다.

손때묻은 소도구들은 제과기술의 전통을 보여줄 수 있어 신뢰감을 줄 수 있다.

### 매장 분위기를 새롭게 바꾸는 미니어처 화단, 테이블

매장 안의 분위기를 새롭게 바꿀 때 많이 사용하는 것이 미니어처 화단과 테이블이다. 각 계절마다 어울리는 제품과 소품으로 장식하면 매장 분위기가 확 달라진다.



### 쉐프의 경력을 나타내는 액자



쉐프의 경력을 나타내는 각종 수료증과 상장도 좋은 소품이 될 수 있다.

고객의 눈에 잘 띄는 벽면에 장식하면 고객들에게 신뢰감을 줄 수 있다. '내가 먹는 제품이 유명한 셰프가 만들었구나'란 생각 등 고객들에게 좋은 이미지를 심어줄 수 있는 최고의 아이템이 될 수 있다. ㉞

글 · 김성순 (디에스 대표)  
약력

1986~1988년 본 설계 근무

1988~1990년 디자인 포커스 근무

1990~1997년 마스터 디자인 근무

1998~2001년 프리랜서 활동

2002년 디에스 설립

빵굽는작은마을, 마인츠돌과자점 등 다수 설계 및 시공

