

국민 1인당 최근 육류소비량 변화

글 | 편집부

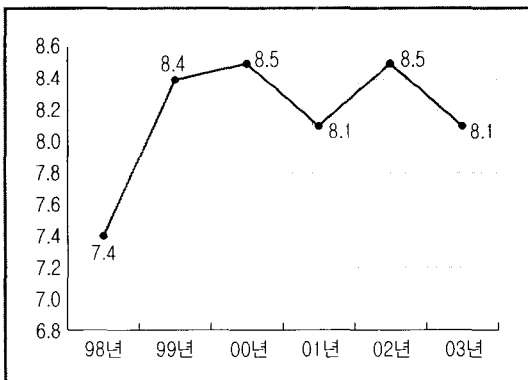
경기침체와 광우병 등의 질병으로 지난해 국민 1인당 육류 소비량이 외환위기였던 1998년 이후 5년만에 감소한 것으로 조사됐다.

농림부에 따르면 지난해 국내 육류 소비량은 쇠고기 39만톤, 닭고기 37만6,000톤, 돼지고기 82만9,000톤 등 모두 159만5,000톤으로 전년대비 1,000톤 감소했다.

이에 따라 1인당 육류 소비량도 2002년 33.5kg에서 33.3kg으로 0.2kg 줄었다.

■ 쇠고기

쇠고기 1인당 소비량은 2002년 8.5kg이었던데 비해 지난해는 8.1kg으로 감소했다.



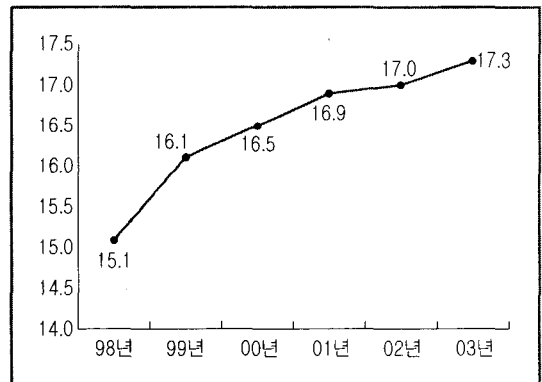
(단위: kg/1인당)

연도	98년	99년	00년	01년	02년	03년
소비량	7.4	8.4	8.5	8.1	8.5	8.1

■ 돼지고기

돼지고기는 2002년 1인당 소비량이 17kg에서 지난해에는 17.3kg으로 증가했다.

돼지고기는 1인당 중돼지(60kg) 1/4마리 이상을 소비한 것으로 나타났다.



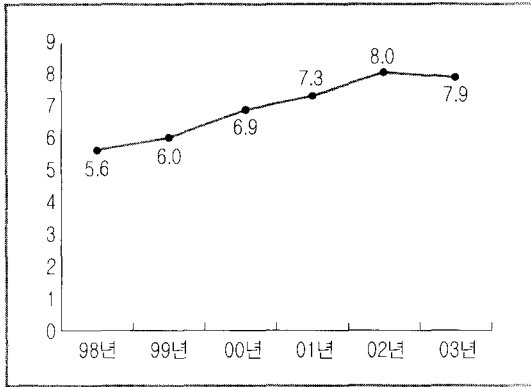
(단위: kg/1인당)

연도	98년	99년	00년	01년	02년	03년
소비량	15.1	16.1	16.5	16.9	17.0	17.3

■ 닭고기

닭고기는 2002년 1인당 소비량이 8kg에서 지난해 7.9kg으로 감소했다.

닭고기는 1kg 중닭을 8마리 정도 소비한 것으로 나타났다.

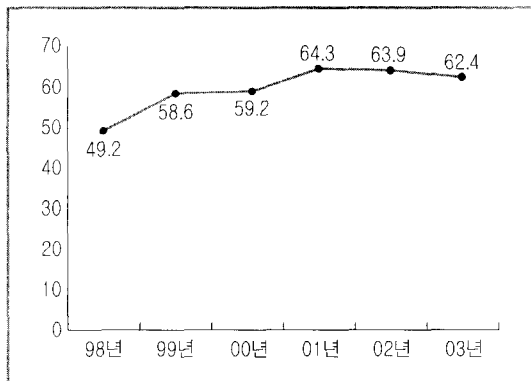


(단위: kg/1인당)

연도	98년	99년	00년	01년	02년	03년
소비량	5.6	6.0	6.9	7.3	8.0	7.9

■ 우유(유제품 포함)

우유 소비량은 2001년 64.3kg에서 2002년에는 63.9kg, 지난해는 62.4kg으로 감소했다.

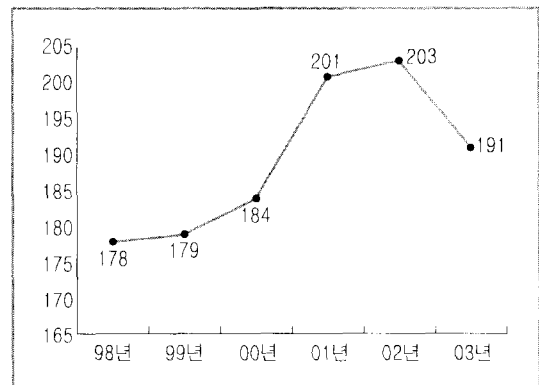


(단위: kg/1인당)

연도	98년	99년	00년	01년	02년	03년
소비량	49.2	58.6	59.2	64.3	63.9	62.4

■ 달걀

달걀은 2001년 201개, 2002년 203개로 증가해 오다 지난해 191개로 1인당 30개들이 6판 이상을 먹었으나 전년보다 12개가 줄어든 것으로 나타났다. ㉟



(단위: kg/1인당)

연도	98년	99년	00년	01년	02년	03년
소비량	178	179	184	201	203	191

