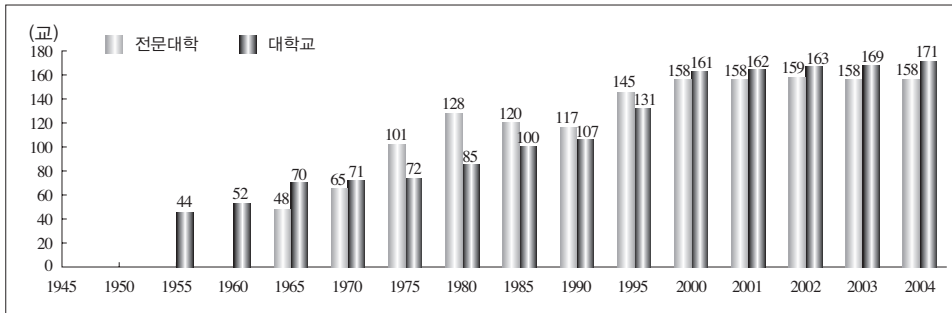




2004년 교육 관련 기초 통계자료

학교 수



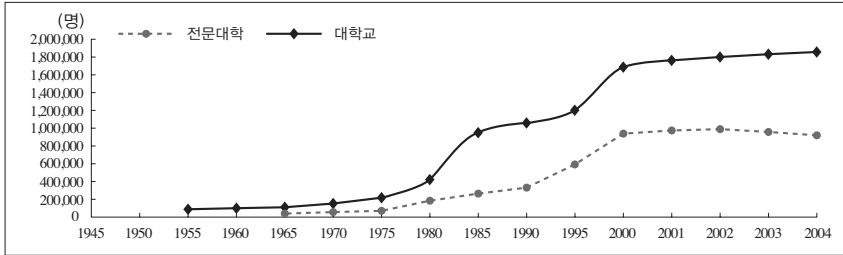
학생 수 · 교원 수 · 교원 1인당 학생 수 · 여교원 비율

	전문대학					대학교				
	학생수(A)	교원 수(B)	A/B(%)	여교원수(C)	C/B(%)	학생수(A)	교원 수(B)	A/B(%)	여교원수(C)	C/B(%)
1945	-	-	-	-	-	-	-	-	-	-
1950	-	-	-	-	-	-	-	-	-	-
1955	-	-	-	-	-	78,649	2,420	-	-	-
1960	-	-	-	-	-	92,930	3,439	-	-	-
1965	23,159	771	30.0	67	8.7	105,643	4,544	23.2	416	9.2
1970	33,483	1,385	24.2	240	17.3	146,414	6,526	22.4	621	9.5
1975	62,866	2,284	27.5	361	15.8	208,986	8,475	24.7	861	10.2
1980	165,051	4,866	33.9	722	14.8	402,979	11,796	34.2	1,284	10.9
1985	242,117	5,362	45.2	1,048	19.5	931,884	19,808	47.0	2,412	12.2
1990	323,825	6,139	52.7	1,322	21.5	1,040,166	25,337	41.1	2,984	11.8
1995	569,820	8,426	67.6	1,898	22.5	1,187,735	33,938	35.0	4,195	12.4
2000	913,273	11,707	78.0	2,744	23.6	1,665,398	41,943	39.7	5,751	13.7
2001	952,649	11,897	80.1	2,866	24.1	1,729,638	43,309	39.9	6,111	14.1
2002	963,129	12,156	79.2	2,979	24.5	1,771,738	44,177	40.1	6,420	14.5
2003	925,963	11,974	77.3	2,965	24.8	1,808,539	45,272	39.9	6,731	14.9
2004	897,589	11,872	75.6	3,019	25.4	1,836,649	47,005	39.1	7,227	15.4

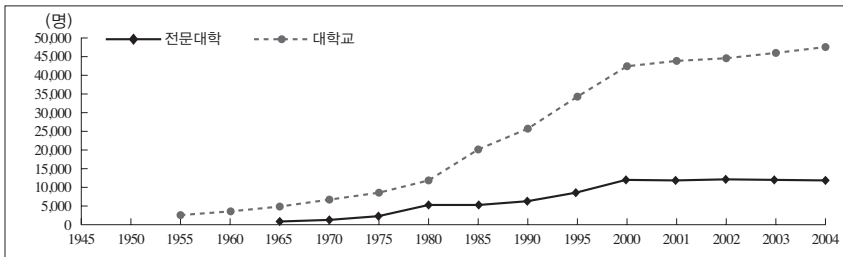
* 전문대학에는 각종학교(전문)와 사내대학, 원격대학(전문)이, 그리고 대학교에는 교육대학교, 산업대학교, 기술대학, 방송통신대학교, 각종학교(대학), 원격대학(대학) 등이 각각 불포함.

* 자료 : 교육인적자원부, 교육통계연보 2004.

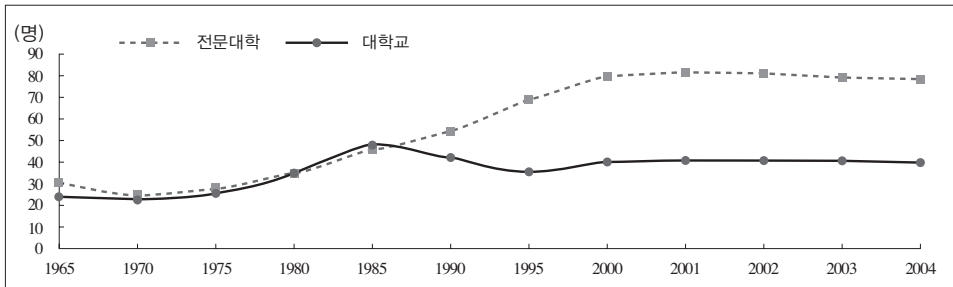
<학생수>



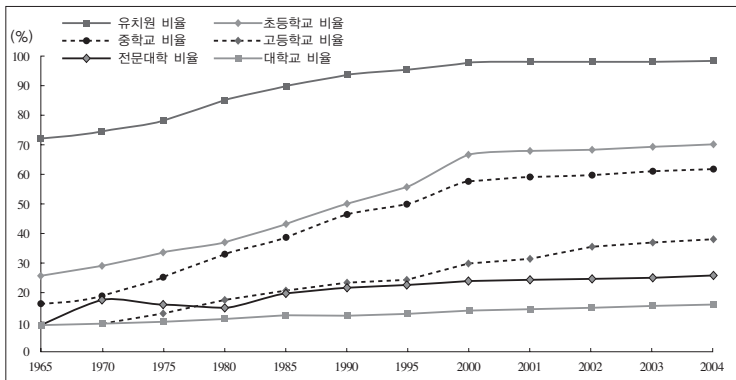
<교원수>



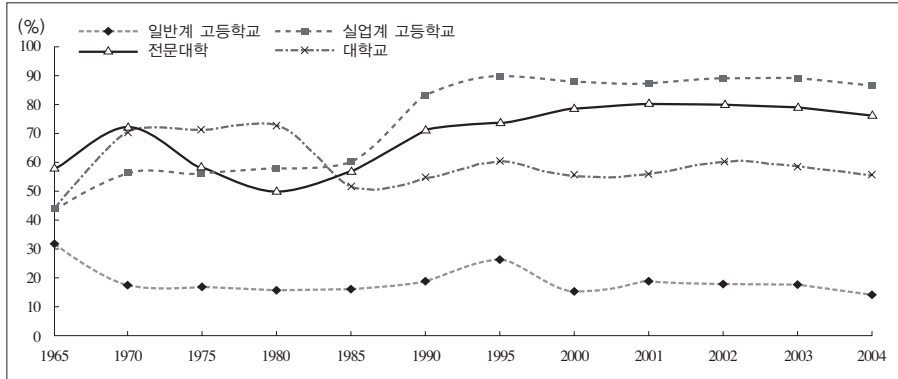
<교원 1인당 학생수>



<여교원 비율>



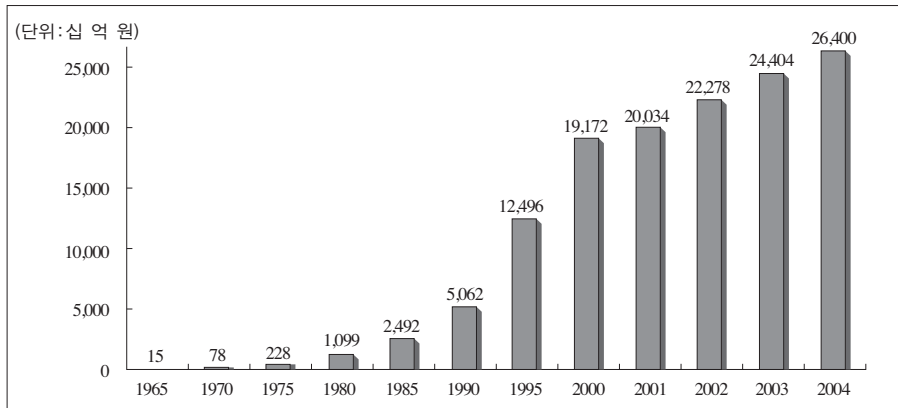
취업률



(단위: %)

	1965	1970	1975	1980	1985	1990	1995	2000	2001	2002	2003	2004
일반계고등학교	31.6	17.3	16.9	15.8	16.2	18.7	26.4	15.5	18.9	18.1	17.6	14.0
실업계 고등학교	43.4	56.4	56.1	58.2	60.4	84.0	90.9	88.8	88.2	90.0	90.2	87.6
전문 대학	57.5	72.6	58.3	50.3	57.2	71.8	74.2	79.4	81.0	80.7	79.7	77.2
대학교	44.0	70.6	71.8	73.0	52.1	55.0	60.9	56.0	56.7	60.7	59.2	56.4

교육재정규모



* 교육재정의 규모는 1965년 당시 약 153억 원이었으나 1995년에는 약 12조 4,960억 원에 달하였고, 2004년 현재 교육재정의 규모는 26조 4,000억 원에 이르고 있으며, 전년도에 비해 약 1조 9,960억 원이 증가하였음.

2003년도 학문분야별 상위 10개 대학의 학술연구비 총액

(단위 : 백만 원)

	인문학			어문학			사회학		
	대학	건수	금액	대학	건수	금액	대학	건수	금액
1	연세대	97	3,752	서울대	167	9,083	서울대	207	11,372
2	전남대	32	2,244	고려대	274	8,520	성균관대	145	7,097
3	이화여대	58	1,620	연세대	256	6,427	연세대	328	5,665
4	부산대	281	1,239	영남대	113	3,470	고려대	239	5,496
5	경북대	46	1,064	전북대	33	3,231	이화여대	224	4,590
6	고려대	80	955	한양대	94	3,218	서강대	76	3,806
7	성균관대	19	901	충북대	69	2,353	중앙대	212	2,962
8	부산외대	115	860	동아대	33	2,353	전남대	82	2,937
9	중앙대	100	744	울산대	18	2,120	경희대	176	2,857
10	전주대	51	658	성균관대	32	1,530	한양대	173	2,608

	예체능			자연과학			공학		
	대학	건수	금액	대학	건수	금액	대학	건수	금액
1	서울대	30	2,017	서울대	490	47,186	KAIST	784	94,277
2	세종대	25	1,314	연세대	605	38,114	서울대	1,134	91,748
3	서울산업대	144	1,295	고려대	792	23,609	포항공대	530	64,723
4	인체대	42	1,219	KAIST	179	20,514	한양대	856	48,214
5	중앙대	122	1,161	이화여대	302	15,676	연세대	738	44,484
6	홍익대	92	1,160	경희대	371	13,279	성균관대	418	35,239
7	이화여대	54	1,008	경북대	185	10,252	인하대	573	33,229
8	조선대	51	961	한양대	168	8,535	광주과학기술원	294	31,598
9	한서대	25	897	부산대	565	7,804	경북대	383	29,497
10	한국체육대	128	700	광주과학기술원	48	7,105	고려대	935	23,720

	의약학			농학			수해양		
	대학	건수	금액	대학	건수	금액	대학	건수	금액
1	서울대	967	51,614	서울대	392	18,783	부경대	214	10,561
2	연세대	842	33,216	강원대	271	7,027	여수대	80	4,189
3	성균관대	418	26,119	충남대	211	5,908	한국해양대	30	2,084
4	가톨릭대	369	15,791	경상대	103	4,654	제주대	67	2,022
5	고려대	201	11,737	충북대	128	4,603	경릉대	70	1,548
6	경희대	279	9,877	전남대	111	4,551	경상대	26	918
7	전남대	524	9,690	경북대	176	4,540	군산대	20	744
8	경북대	101	9,360	건국대	113	3,768	전남대	16	568
9	충북대	211	9,332	고려대	154	2,772	목포해양대	48	392
10	울산대	234	7,953	동신대	12	2,658	충남대	10	378

* 자료 : 교육인적자원부, 2004