

# 2002년도 페타이어 회수·처리 현황 및 2003년도 전망

박 금 준\*

## I. 2002년도 페타이어 발생 및 회수·처리현황

### 1. 페타이어 발생현황

#### 가. 페타이어 발생량

2002년도 우리나라의 페타이어 발생량은 1년전 타이어 출고량과 수입량을 적용한 결과 2,402만개이며, 증량으로는 31만 2천톤이다. 이는 전년도에 비해 42%나 증가한 량으로 2001년도의 발생량 산출은 내구연수 4년을 감안하여 4년전 출고량을 기준함에 따라 IMF로 인한 내수출고량이 많이 감소한 량을 반영하였기 때문에 증가율이 높게 나타나고 있다.

(발생량 산출방법은 환경부와 페타이어 회수·처리 자발적협약 체결시 전년도 출고량을 기준하여 이를 그대로 적용하였음)

○ 품종별로는 대형이 166만개, 중·소형이 2,129만

#### 품종별 페타이어 발생현황

단위 : 천개, 톤, %

구 분	대 형	중·소형	이륜차용	합 계	전년대비 증감율
수 량	1,665	21,293	1,065	24,023	42.0
중 량	74,090	235,780	2,130	312,000	
*구성비	6.9	88.6	4.5	100.0	

\*구성비는 수량대비임

#### 발생원별 페타이어 발생현황

단위 : 천개, 톤, %

구 분	출고량	수입량	합 계	구성비	중 량
대 형	1,285	380	1,665	6.9	74,090
중·소형	21,130	163	21,293	88.6	235,780
이륜차용	1,065	-	1,065	4.5	2,130
합 계	23,480	543	24,023	100	312,000

\*대한타이어공업협회 환경대책부 부장

개, 이륜차용이 106만개로서 중·소형이 88.6%를 차지하고 있다.

발생원별로는 내수출고량이 2,348만개로 97.7%이며, 수입량이 54만개로 3.3%인 것으로 나타났다.

#### 나. 지역별 페타이어 발생량

지역별 차량보유대수 구성비에 따라 페타이어 지역별 발생량을 추정한 결과 수도권(경인·강원지역)이 51.4%, 부산·경남권이 15.7%, 대구·경북권이 11.6%, 대전·충청권과 광주·전라권이 10%대이고, 제주권이 1.3%이다.

수도권의 차량보유대수가 증가하여 페타이어 발생량이 전년대비 1.5%포인트 상승하였다.

#### 지역별 페타이어 발생현황

단위 : 천개, %

지 역	대 형		중소형		이륜차용		합 계	
	수량	구성비	수량	구성비	수량	구성비	수량	구성비
경인·강원	754	45.3	11,050	51.9	547	51.4	12,351	51.4
대전·충청	191	11.5	2,150	10.1	109	10.2	2,450	10.2
대구·경북	210	12.6	2,449	11.5	124	11.6	2,783	11.6
부산·경남	268	16.1	3,343	15.7	167	15.7	3,778	15.7
광주·전라	213	12.8	2,044	9.6	104	9.8	2,361	9.8
제 주	29	1.7	257	1.2	14	1.3	300	1.3
합 계	1,665	100	21,293	100	1,065	100	24,023	100

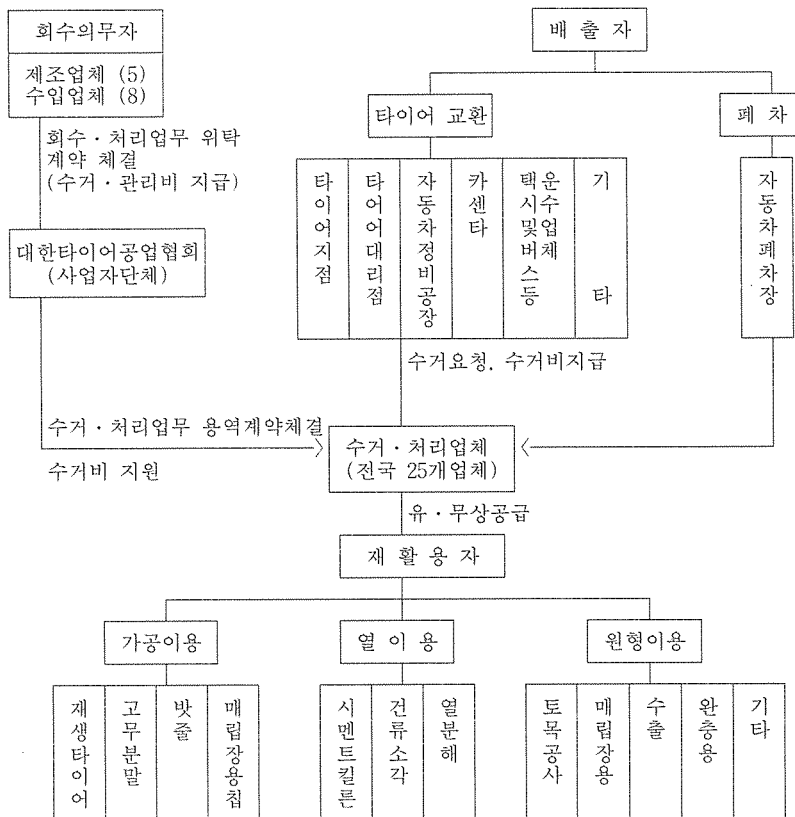
### 2. 페타이어 회수·처리현황

#### 가. 회수·처리체계

페타이어는 타이어 대리점, 정비업체, 폐차장 등에서 배출되며, 배출된 페타이어는 제조업체별로 구분되지 않은 상태로 적치되어 있어 회수과정에서 이를 구분하기가 불가능하기 때문에 우리 협회는 제조업체별 페타이어 회수·처리실적 구분을 제조 및 수입업체의 전년도 내수출고량과 수입량 구성비에 따라 배분하고 있다.

또한 전국 권역별로 페타이어 수거업자를 지정하여

○ 회수·처리 체계도



※ 재생타이어용과 수출용은 유상으로 거래되고 있음

항 목	지 정 기 준	확 인 근 거	
집 하 장	페타이어 집하가 가능한 면적이 1,650㎡(500평) 이상일 것	- 등기부등본 - 관인계약서(임차용도에 페타이어 적치 명기) - 도시계획확인원 및 부지증명	
가용차량	5대이상(2.5톤이상 화물차로서 폐기물 수집운반증발급 차량으로 직영차량이 3대 이상일 것)	- 자동차등록증 원부 - 지입차 계약서	
제 력	법인 (자본금)	5천만원 이상	- 법인등기부등본상 불입 자본금
	개인 (재산세 납부액)	10만원 이상	- 토지, 건물 합산한 연간 재산세납부액
법적 적격여부	폐기물재활용신고필 여부	- 폐기물재활용신고필증	

※ 계약이행 보증금으로 현금 500만원 예치와 2,500만원 부동산 근저당 설정

이들로 하여금 폐타이어를 수거한후 재사용이 가능한 것은 선별하여 재생을 하거나 중고타이어로 이용하고 나머지 재사용이 불가능한 것은 고무분말 가공, 시멘

트킬른 보조연료, 쓰레기매립장 차수막 보호용 등으로 재활용하고 있다.

우리협회는 전국에 폐타이어 수거업자를 지정함에

있어 수거차량, 집하장 확보여부와 법적자격 및 재정 상태 등을 고려하여 권역별 페타이어 수거업자의 실적에 따라 추가 및 교체지정하고 있으며, 지정요건은 위와 같다.

페타이어 회수·처리업무를 국내 타이어 제조 및 수입업체로부터 위탁받아 수행하고 있으며, 전국의 28개 수거업체가 수거한 페타이어를 자가처리하거나 재활용업체를 통해 처리한 경우 Kg당 20원인 대형 개당 900원, 중·소형 150원, 이륜차용 50원을 각각 지원하고 있으며, 수거업체가 배출처로부터 페타이어 수거시 수거·처리비로 소형은 개당 250~500원, 대형은 2,000~5,000원을 받으며, 이는 최종처리지역의 거리에 따라 차등적으로 시장가격이 형성되어 있다.

또한 한국자원재생공사와 시멘트공장 등 페타이어 대량이용처와 장기 공급계약을 체결하여 월별 소요량에 따라 수거업체별로 공급량을 배정하여 안정적으로 공급하고 있으며, 시멘트공장이 강원도와 충청북도에

위치함에 따라 수거업체가 시멘트공장에 공급한 페타이어 수거·처리비를 기타 공급처와 구분하여 차등적으로 지급하고 있다.

제주도를 제외하고 권역별로 수거업체를 복수화하여 배출처로부터 시장기능에 의하여 형성된 페타이어 수거·처리비를 받도록 하고 있으며, 수거업체는 선별 수거, 재활용, 집하, 수송의 전단계에 걸쳐 전문성을 확보하고 국내의 페타이어 수거·처리를 원활히 수행하고 있다. 따라서 타이어 대리점, 정비업체등은 권역별 지정수거업체를 통해 페타이어를 처리함으로써 적법하고 저렴한가격으로 처리할 수 있으며, 배출처가 불법수거업체를 통해 페타이어를 처리할 경우 수거한 페타이어를 적법처리하지 않고 투기방치함으로써 사회적인 문제가 야기될 수 있으니 반드시 협회 지정수거업체와 재활용업체를 통해 페타이어를 적법하게 처리하여야 할 것이다.

협회 지정수거업체 현황은 다음과 같으며, 배출업체는 페타이어 처리시 이를 참고하여 해당지역 수거업

전국 페타이어 수거업체 현황

지역구분	상 호	대표자	전화번호	주 소
경 인 강원권	(주)동구부품상사	김덕수	033)645-7000	강원도 강릉시 강동면 모전리 216-1
	서원타이어	전영문	031)528-4627	경기도 남양주시 별내면 광전리 434
	풍성타이어	윤희선	02)491-8569	서울시 중랑구 면목2동 191-34
	(주)보광타이어	김태환	031)841-8828	경기도 남양주시 별내면 청학리 230-3
	공성타이어(주)	정병길	032)883-2490	인천시 중구 신흥3가 30-12
	대운타이어(주)	홍성균	031)543-8860	경기도 포천군 소흘읍 송우리 446
	(주)지에스교역	정태호	02)3409-3999	서울시 광진구 군자동 91-1
대 전 충청권	(주)해룡	박해룡	042)841-8424	충남 논산군 두마면 업사 7-5
	신조광타이어(주)	박세범	043)733-8419	충북 옥천군 옥천읍 금구리 98-6
	(주)성진타이어	최성중	042)582-8852	대전시 중구 산성동 168-16
	대성환경공업(주)	정영희	042)935-6352	대전시 대덕구 석봉동 177-3
대 구 경북권	(주)부성리싸이클링	김성제	053)611-0025	대구시 달성군 논공면 금포리 1307
	새롭환경(주)	정준채	054)773-3341	경북 경주시 황성동 1053-98
	금광타이어	김정옥	054)956-1345	경북 고령군 개진면 직리 406
	그린월드	엄성호	054)532-3082	경북 상주시 공성면 평천리 1080
부 산 경남권	대원타이어	김철구	051)751-0062	부산시 연제구 연산9동 410-25
	경남종합상사	박영서	055)325-4203	경남 김해시 안동 539-18
	사적타이어	고현복	055)545-2164	경남 진해시 죽곡동 290
	신아타이어	구신철	051)556-0525	부산시 동래구 낙민동 79-3
	전국타이어	송남호	055)346-1684	경남 김해시 주촌면 원지리 34-1
	경주타이어	신상면	055)364-5113	경남 양산시 웅상읍 소주리 1131-16
광 주 전라권	(주)에노스산업	엄숙자	063)571-8357	전북 정읍시 감곡면 오주리 741-17
	광일타이어	정양현	063)252-2572	전북 진주시 덕진구 여의동 539-30
	광주타이어	김득진	062)523-4528	광주시 북구 운암동 1255
	동성타이어	정동성	061)383-3788	전남 담양군 월산면 용암리 639
	남도타이어	강대경	061)755-5082	전남 순천시 서면 비월리 46-1
	(유)신화이엔지	이원기	063)252-8572	전북 진주시 금암동709-12 덕천B/D3층
제주도	(주)한라환경	오태흠	064)721-0025	제주도 제주시 회천동 294-13

체를 통하여 처리하시기 바랍니다.

나. 2002년도 폐타이어 회수·처리실적

2002년도 협회조직 수거업체가 회수·처리한 폐타이어는 1,682만개로 발생량 2,402만개의 70%이며, 전년대비 25.8% 증가하였다. 품종별로는 대형이 122만개로 7.3%, 중·소형이 1,545만개로 91.9%, 이륜차용이 13만개로 0.8%의 구성비를 나타내고 있다.

폐타이어 회수·처리현황

단위 : 천개, %

구 성 비	수 량	구성비	전년대비 증감율	비고
발 생 량	24,023		42.0	
회 수 량	대 형	1,227	7.3	-15.1
	중·소형	15,455	91.9	16.7
	이륜차용	138	0.8	55.1
	합 계	16,820	100	25.8
회 수 율	70.0			

다. 지역별 폐타이어 회수·처리현황

2002년도 지역별 폐타이어 발생량대비 회수·처리율은 부산·경남권이 89.9%로 가장 높고, 대전·충청권이 81.7%이며, 대구·경북권과 광주·전라권이 50%대로 가장 낮게 나타났다. 대구·경북지역과 광주·전라지역의 실적이 저조한 이유로는 개발 수집상들이 수집한 폐타이어를 재활용업자들에게 직접 공급하거나 불법처리함에 따라 통계에서 누락되고 있기 때문인 것으로 파악된다. 따라서 이들 지역에 대하여는 수거업자의 추가 및 교체지정을 통하여 회수·처리율을 점진적으로 높여나갈 계획이다.

지역별 폐타이어 회수·처리현황

단위 : 천개, %

구 분	발생량	회수량	회수율	전년대비 증감율	비고
경인·강원권	12,351	8,258	66.9	24.2	
대전·충청권	2,450	2,001	81.7	47.6	
대구·경북권	2,783	1,648	59.2	63.5	
부산·경남권	3,778	3,397	89.9	6.0	
광주·전라권	2,361	1,314	56.8	△7.8	
제 주 도	300	202	67.3	1.0	
합 계	24,023	16,820	70.0	25.8	

라. 이용방법별 폐타이어 처리현황

2002년도 이용방법별 폐타이어 처리현황은 가공이

용이 9.3%, 열이용이 88.6%, 원형이용이 2.1%로 나타나고 있으며, 전년대비 증감율을 살펴보면 가공이용과 원형이용이 각각 27.3%, 85.8% 감소한 반면, 열이용은 54.8%가 증가한 것으로 나타났다. 가공이용과 원형이용의 대폭 감소한 원인으로는 가공이용의 밧줄, 뗏지 등 수요감소와 원형이용의 주요처리처인 쓰레기매립지 조성공사용 사용량이 감소되었으며, 원형이용량중 수출량은 환경부와 생산자재활용 자발적협약 체결시 관세청의 무역통계연보상 증고·재생타이어 수출실적 통계를 그대로 인정키로 하여 협회의 회수·처리 실적에 반영되지 않았기 때문에 감소된 것으로 나타나고 있다.(2003년 1월 현재 무역통계연보상 2002년도 연간 실적이 집계되지 않았음) 한편, 열이용량중 시멘트킬른용이 증가한 것은 국내 대부분의 시멘트업체가 폐타이어 투입설비를 갖추어 수요량이 대폭 증대되었으며, 협회와 공급계약 체결업체의 공급요구량이 증가한데 기인한 것이다.

이용방법별 폐타이어 처리현황

단위 : 천개, %

구 분	수 량	구성비	전년대비 증감율	비 고
발 생 량	24,023		42.0	
가 공 이 용	고무분말	1,478	8.8	△17.8
	밧 줄 등	85	0.5	△75.8
	소 계	1,563	9.3	△27.3
열 이 용	시멘트킬른	14,146	84.1	60.7
	건류소각	749	4.5	△8.1
	소 계	14,895	88.6	54.8
원 형 이 용	매 립 장	362	2.1	△55.7
	토목공사	-	-	-
	*수 출	-	-	-
	소 계	362	2.1	△85.8
합 계	16,820	100	25.8	

\*관세청 무역통계연보상 수출실적이 확정되지 않아 반영하지 않았음

1) 가공이용

○ 고무분말 가공

현재 국내 고무분말 가공업체는 약 10개사이며, 2002년 폐타이어 처리실적은 148만개로 전년에 비해 17.8% 감소한 량이다. 고무분말의 가공제품인 고무보도블럭, 고무아스팔트, 건축자재 등의 수요는 다소 증가하였으나 고무분말의 가공량은 늘지않고 있다. 한국자원재생공사의 고무분말용 폐타이어 처리 실적은 86만개로 전년도 실적 83만개와 거의 비슷한 수준이며,

기타 업체의 실적은 저조한 편이다.

○ 밧줄 등

주로 차량용, 의자 스프링 대체용으로 가공되고 있는 밧줄은 섬유밧줄 등으로 대체되고 있고, 밧지 등의 생산량도 감소되어 전년동기대비 무려 75.8%나 감소되었다. 밧줄 등의 가공업은 영세하여 폐기물 재활용 신고 등 적법절차를 거치지 않고 있어 협회의 수거조치를 통하여 페타이어가 공급되지 않아 통계에서도 누락되고 있다.

2) 열이용

○ 시멘트킬른 보조연료 이용

국내 대부분의 시멘트업체가 시멘트킬른 연료용으로 페타이어를 이용하고 있으며, 해마다 그 이용량이 늘어나고 있어 2002년도에는 1,414만개로 전년에 비하여 60.7%나 증가하였으며, 국내 전체 페타이어 이용량의 84.1%나 차지하고 있다. 우리 협회는 쌍용양회 등 국내 시멘트업체 5개사와 페타이어 공급계약을 체결하고 전국 수거업체들에게 일별 공급량을 배정하여 수요량을 원활히 공급토록 하는 한편 시멘트업체가 페타이어 배출지역으로부터 멀리 떨어져 있어 수거업체의 수송비 증가에 따라 페타이어 회수·처리비의 차등지급을 통한 지원도 병행한 결과 금년도에 계약량을 초과공급하였다.

국내 시멘트업계의 페타이어 이용방법은 원형을 그대로 투입하는 방법과 일정한 크기로 절단한 칩을 투입하는 방법으로 구분할 수 있으며, 칩은 국내 시멘트업체 3개사가 직접 파쇄하거나 협회 지정수거업체가 파쇄하여 공급하고 있으며, 협회의 수거업자들이 칩을 가공하는 경우 원형타이어에 비하여 부피가 줄어들어 수송비가 절감되는 반면에 가공비가 많이 소요되고 있어 채산성을 유지하기 위하여는 칩가공비의 현실화가 요구되고 있다. 우리 협회는 시멘트 업계와 체결한 페타이어 공급계약은 공장도착도 무상조건이므로 대부분의 수거업자들은 원형 페타이어를 대형차에 환적하여 공급하고 있다.

○ 건류소각 이용

페타이어를 소각하여 열이용하는 경우 폐기물관리법 시행규칙 제2조의2의 규정에 의한 에너지 회수기준에 적합하게 재활용하도록 되어 있으며, 현재 국내 피혁공장이나 식품가공공장, 타이어 제조공장에서 건류소각 설비를 설치하여 페타이어를 이용하고 있으며, 연간 75만개를 이용하여 전년에 비해 8.1% 감소하였는데 이는 타이어 제조공장의 이용량이 줄어들었고 소각시설도 확대되지 않았기 때문이다.

3) 원형이용

○ 쓰레기 매립장 공사용

쓰레기매립장 조성시 쓰레기에서 배출되는 침출수를 유도하기 위한 차수막의 보호용으로 일정크기의 페타이어를 상호결박하여 지면에 고정시키는 방법으로 전국 시·군·구 등 지방자치단체가 쓰레기매립장 공사용으로 이용하고 있으며 금년에는 전년에 비해 55.7%나 감소한 36만개가 이용되었다. 이는 전년도에 수도권 김포매립지에서 대량이용하였으나 금년도에는 이용량이 없었으며, 지방에서 소량으로 이용하였기 때문이다.

○ 수출

2002년도 중고타이어 수출량은 수출상을 통해 자료를 직접 확보하지 않고 관세청의 무역통계연보에 의한 중고·재생타이어 수출실적과 수출 중고자동차에 장착된 타이어의 수출량을 건설교통부의 통계가 확정된 이후 합산한 량을 차후에 정리하여 협회의 처리량 통계에 반영할 계획이다. 2002년 11월말까지의 중고·재생타이어 수출실적은 약 32만개이고, 수출중고자동차에 장착되어 수출된 량은 66만개로 합계 98만개에 이르고 있어 연간 총 수출량은 100만개에 달할 것으로 전망된다.

II. 2003년도 페타이어 회수·처리전망

1. 발생 전망 및 회수·처리계획

가. 발생전망

페타이어 발생량은 지금까지 타이어의 내구연수를 반영, 4년전 내수출고량과 수입량을 기준하여 산출하였으나 금년도부터는 자원의절약과재활용촉진에 관한 법률의 개정에 따라 생산자책임재활용제도의 도입으로 2년전 타이어 출고량과 수입량을 적용하여 업계에 재활용의무량을 부여함에 따라 금년도 페타이어 발생량은 2년전인 2001년도의 타이어 출고량과 수입량을 기준하여 산출하였다.

2003년도 페타이어 발생량 전망

단위: 천개, 톤, %

구 분	발생원별 발생량(수량)				중 량
	판매·수리점	폐차장	합 계	구성비	
대 형	940	478	1,418	6.1	63,100
중·소형	17,250	3,495	20,745	89.3	191,550
이륜차용	520	550	1,070	4.6	2,140
합 계	18,710	4,523	23,233	100	256,790

금년도 폐타이어 발생량은 2,323만개(중량 25만 6천톤)로 전년도에 비하여 3.3% 감소한 량이며, 이 중에서 중·소형이 2,074만개로 전체의 89.3%이며, 대형과 이륜차용은 각각 6.1%, 4.6%를 차지하고 있다. 발생원별로는 판매·수리점에서 1,870만개로 전체 발생량의 80.5%, 나머지는 폐차장에서 발생될 것으로 전망된다.

전국 권역별 폐타이어 발생량은 경인·강원권이 전년도와 같은 수준인 51.4%로 가장 많고 부산·경남권이 15.6%, 제주권이 1.3%, 나머지는 10%대를 유지하고 있다.

지역별 폐타이어 발생량 전망

단위 : 천개, %

지역	대형		중·소형		이륜차용		합계	
	수량	구성비	수량	구성비	수량	구성비	수량	구성비
경인·강원	597	42.1	10,791	52.0	547	51.1	11,935	51.4
대전·충청	173	12.2	2,115	10.2	112	10.5	2,400	10.3
대구·경북	193	13.6	2,345	11.3	126	11.8	2,664	11.4
부산·경남	233	16.4	3,227	15.6	167	15.6	3,627	15.6
광주·전라	195	13.8	2,013	9.7	104	9.7	2,312	10.0
제주	27	1.9	254	1.2	14	1.3	295	1.3
합계	1,418	100	20,745	100	1,070	100	23,233	100

나. 회수·처리전망

1) 회수·처리목표

2003년도 폐타이어 회수·목표량은 1,750만개(중량 18만 4천톤)로서 전년실적에 비하여 4% 증가한 량이며, 발생량대비 75.3%(중량으로는 71.7%) 수준이다. 중량에 의한 회수·처리 목표량은 환경부가 자원의절약과재활용촉진에관한 법률 시행령 제22조 규정에 의하여 타이어 재활용의무총량 고시량을 기준하여 산정하였으며, 수량은 품목별 평균중량을 적용하여 산출하

였다. 회수·처리 목표량의 달성을 위하여 수거업체별 목표량을 설정하여 반기별 목표이행여부를 체크하고, 미달성업체에 대하여는 독려, 저조지역에 대하여는 수거업자 추가지정 등을 확대해 나갈 계획이다.

2) 처리전망

폐타이어 이용구조(중량대비)는 열이용이 전체의 81%인 14만 9천톤(수량 1,475만개), 가공이용이 11.7%인 2만 1,500톤, 원형이용이 7.3%인 1만 3,500톤일 것으로 전망된다.

열이용중 시멘트킬른 연료용은 자원의절약과재활용촉진에관한 법률 시행규칙 별표 “제품·포장재별 재활용방법 및 기준”에 의하여 전체 재활용량의 80% 이하로 제한토록 하고 있어 그 범위내에서 공급토록 하여 전년도 공급량과 같은 수준에서 관리할 계획이다.

가공이용은 물질회수재활용을 촉진할 수 있는 방법으로 수요량에 대하여 최대한 공급을 확대해 나갈 것이며, 이를 위하여 수거·처리비 차등지급 수준을 현실에 맞게 조정하여 가공이용으로 폐타이어가 공급될 수 있도록 유도할 계획이다.

원형이용은 중고자동차에 부착되어 수출된 타이어와 중고·재생타이어 수출량에 대하여는 해당 수출상사를 파악하여 폐타이어 수거·처리비의 일부를 지원하여 그 실적을 확보토록 할 것이며, 쓰레기매립장의 소요량은 해당 지자체와 협조하여 폐타이어를 원활하게 공급토록 할 것이다.

한편 장기방치되어 있거나 불법처리한 경우 이의 단속을 통해 적법하게 처리될 수 있도록 관계부처에 건의하는 한편 배출처 홍보도 추진하여 수요처의 공급요구량 충족에 최선을 다할 것이다.

폐타이어 처리전망

단위 : 천개, 톤, %

구분	이용방법	처리업체	처리량		*구성비
			수량	중량	
가공이용	고무분말	자원재생공사 등	1,800	16,500	9.0
	बाट출 등	서원타이어 등	320	5,000	2.7
	소계		2,120	21,500	11.7
열이용	시멘트킬른	쌍용양회 등	13,800	140,000	76.1
	건류소각	한국타이어 등	950	9,000	4.9
	소계		14,750	149,000	81.0
원형이용	수출	운진상사 등	230	10,000	5.4
	쓰레기매립장	지방자치단체 등	400	3,500	1.9
	소계		630	13,500	7.3
합계			17,500	184,000	100

\*중량기준

폐타이어 회수·처리목표

단위 : 천개, 톤, %

구분	대형	중·소형	이륜차용	합계	
					수량
발생량	수량	1,418	20,745	1,070	23,233
	중량	63,100	191,550	2,140	256,790
회수·처리 목표량	수량	1,200	16,000	300	17,500
	중량	53,400	130,000	600	184,000
*발생량 대비율	84.6	67.9	28.0	75.3	

\* 수량대비율임.

\*\*이륜차용 폐타이어는 배출자가 직접 처리하는 경우가 많음

2. 협회의 활동계획

가. 페타이어 회수·처리체계 활성화

1) 수거업체 지정확대

- 재활용의무량 달성을 위하여 페타이어 회수·처리 저조지역에 대하여 주기적으로 지정확대
- 환경부의 협약체결시 수거업자 지정확대 준수
- 연간 회수·처리실적이 전체의 1% 미만인 수거업체는 지정을 취소하고, 교체 지정
- 수거업자 지정요건은 페타이어 회수·처리를 전문으로 하는 자에게 용이하게 조정

○ 페타이어 재활용시설의 설치자가 필요한 원료 확보를 위하여 수거업자 지정을 신청하는 경우 수용

2) 전문 수집상을 수거업체의 하부조직으로 흡수

- 화물차량 소유자가 재활용신고를 득하고 수거업자 하부조직에 영입코자 할 경우 수용
- 수거업체 지정요건의 화물차량 5대중 2대 지입차량 확보도 가능토록 허용

3) 회수·처리실적 중량관리체계 확립

- 페타이어 회수·처리실적에 대하여 계근을 의무화하고 처리확인서에 수량과 중량을 병기토록 관리
- 계근표 미첨부시 처리실적을 불인정하여 수거비 지급제외 등 불이익처분
- 수거실적도 점진적으로 중량관리 체제로 전환
- 현장점검을 통한 품종별 평균중량을 계량화하여 수량환산시 실제와 근접할 수 있도록 관리

나. 생산자책임재활용제도의 조기 정착을 위한 업무 추진

1) 공제조합설립인가를 통한 페타이어 회수·처리 업무 지속 수행

- 재활용공제조합 업무를 수행할 수 있도록 정관을 변경하여 관련부처 승인후 환경부 설립인가 신청
- 수거업자에 대한 수거·처리비 지급수준을 재활용비용 범위내에서 조정하여 수거·처리효율 극대화
- 현행 수거·처리체계를 생산자책임재활용 체계로 전환하여 운영

2) 재활용의무량에 따른 실적관리

- 타이어 제조 및 수입업체별로 공제조합에 참여토록 하여 공동 회수·처리체제로 흡수
- 참여업체별 재활용의무량을 책정하여 주기별 이행여부 확인
- 생산자책임재활용제도로 변경된 내용을 참여업체에 홍보
- 우리 업계의 재활용의무량 달성으로 재활용부과금을 납부하지 않도록 관리

다. 페타이어 회수·처리목표량 달성방안 및 실적관리 강화

1) 페타이어 회수·처리목표량 이행여부 체크

- 페타이어 회수·처리목표량 18만 4천톤(수량 약 1,750만개)
- 전년도 페타이어 회수·처리실적을 고려하여 수거업체별 목표량을 설정
- 연간 회수·처리목표량을 전년도 실적구성비에 따라 배정
- 분기별 목표량 달성여부를 점검하여 이행토록 촉구
- 페타이어 회수·처리실적에 대하여 처리업체와의 수시 전화확인 점검
- 대량배출처에 대한 현장점검을 통한 확인강화

2) 제3자 페타이어 회수·처리실적 확보

- 중고·재생타이어 수출상의 회수·처리실적을 확보
  - 수출중고자동차에 부착된 타이어 실적자료 확보
  - 재활용사업자의 페타이어 회수·처리실적 확보
- 3) 페타이어 관련 제원조사
- 외국의 페타이어 회수·처리실태 및 지원제도 파악
  - 국외의 페타이어 재활용방법을 파악하여 공급방안 강구

라. 환경관련 법령 및 대정부건의

- 1) 투기 및 장기방치 페타이어 적법처리유도 건의
- 불법투기된 페타이어를 적법처리토록 시·군·구에 관련자료 통보

○ 90일이상 장기방치 페타이어를 단속하여 적기에 처리토록 건의

2) 생산자책임재활용제도의 개선 건의

- 재활용의무량 산정의 기준은 2년전 내수출고량, 수입량을 기준하고 있는바 수입업체는 중도에 수입업무를 중단하거나 부도 등 사유로 인하여 사업을 계속 영위하지 못할 경우 이미 수입된 제품에 대한 폐기물의 회수·처리의무를 부과하기가 어려움에 따라 수입업체의 경우 재활용의무량을 매월 수입량의 일정비율만큼 적용하는 방법으로 개선

3) 환경관련법령 개선

- 폐기물관리법 개정(안)에 대한 우리 업계 수정(안) 마련
- 자원의절약과재활용촉진에관한 법률 개정(안)에 대한 우리업계 수정(안) 마련