

아름다운 학교화장실을 찾아서

홍성교육청 대정초등학교

# 학교화장실 개선 이렇게 합시다



글 | 강희수 | 충청남도 홍성교육청 시설관리계장

충청남도 홍성교육청은 관내 대정초등학교에 설치된 화장실을 현대식화장실로

개선하여 학생들과 학부모, 교직원들로부터 좋은 반응을 받고 있다.

홍성교육청 강희수 계장을 찾아 학교화장실개선사례에 대해 들어보았다.

## 학교화장실개선의 필요성

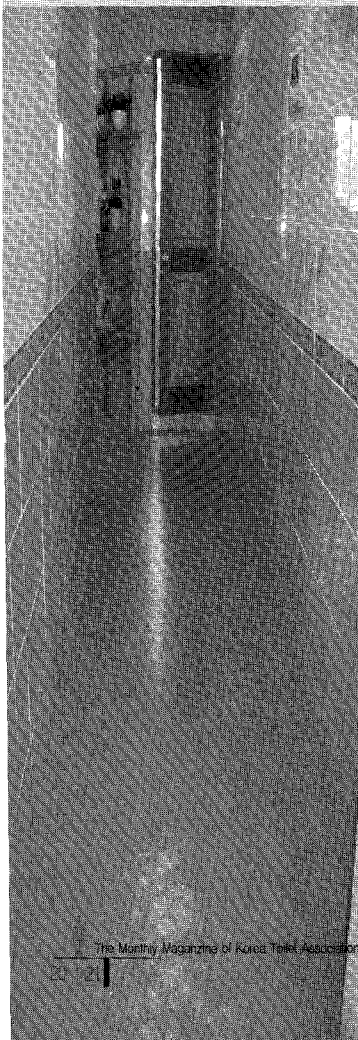
아이들이 가정에서 생활하다가 학교라는 교육환경에 적응하면서 제일 괴로워하는 곳이 학교의 화장실이다. 가정의 화장실은 수세식으로 된 화장실에 규모가 작고, 위생기구와 수납장이 잘 설치되어 편리하고 아늑한 분위기에서 배설의 욕구를 마음껏 즐겼으나, 학교의 화장실은 여러 학생들이 사용하는 공중화장실이어서 불편함은 물론이고 익숙하지 않아 꼭 참고 집까지 가는 사례가 빈번하다.

또 위생의 문제와 화장실 유지보수 관리에 어려움이 있으며 교사와 학생들이 불편함을 참아가면서 기존화장실을 사용하고 있는 실정이다. 이 때문에 학교화장실의 개선이 시급한데 기존 학교의 교실과 화장실을 증축, 개축함에 있어 지금까지는 표준설계 도면을 이용하여 획일적인 학교 화장실 공간을 만들어 왔던 것이 사실이다.

장기적인 안목에서 앞으로 신축, 증축, 개축하는 학교 화장실의 경우 획일적인 평면 계획을 지양하고, 사용자인 교사와 학생의 욕구를 충족시킬 수 있는 다양한 평면과 질 좋은 실내 마감재료의 선택으로 휴식공간을 제공하여 사용자들에게 대화의 장소 또는 사색의 장소로 이용될 수 있도록 학교 화장실 내부 분위기를 아늑하고, 청결하며, 깨끗한 환경을 조성해 주면서 교사와 학생의 의식 수준을 한층 높일 수 있도록 화장실 내부 환경 개선사업을 적극 추진하면서 학교시설의 낭비, 비효율 제거를 위한 시설공사비의 절감과 유지관리비를 절약할 수 있는 방안을 모색할 필요가 있다.

## 현황 및 문제점

홍성교육청 관내 기존 초·중학교 화장실은 수년에 걸쳐 교육환경개선사업의 일환으로 별도로 있던 재래식(수거식)화장실을 철거하고 기존 교사건물의 측면부분

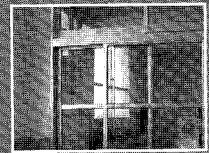
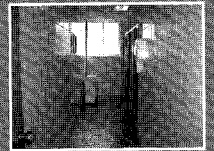
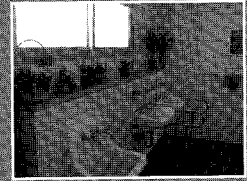




과 후면의 중앙 계단실 좌·우측 부분을 증축하여 개선하였다. 그 동안 개선되어온 것은 단지 수세식 화장실로의 개량일 뿐, 사용자들이 편안하고 쾌적한 분위기 속에서 화장실을 이용하여야 한다는 기본적인 사항에 대해서는 관심을 기울이지 못한 것이 사실이며 이 부분에 대한 깊이 있는 연구 개발이 필요하다고 하겠다.

따라서, 학교 현장을 찾아가서 기존 화장실 이용 시 불편한 사항이 있는지를 직접 조사해 본 결과 아래와 같은 문제점이 돌출 되었다.

- ① 화장실 내부로 들어가는 주 출입구 문짝이 무겁고, 개폐가 용이하지 않다.
- ② 바닥에 설치된 드레인온 제 기능을 다하지 못하여 바닥에 물이 고여있어 청결하지 못하며, 바닥 및 벽 타일은 균열이 가고 군데군데 떨어져 있어 보수가 필요하다.
- ③ 벽체 타일의 색상은 회색계열로 단조롭고 획일적이며, 동절기에는 차가운 느낌이 든다.
- ④ 학생의 신장을 고려하지 않고 대변기 칸막이 높이가 일률적으로 설치되어 있으므로 초등학교 저학년인 경우 너무 높아서 어둡고, 답답하며 무섭기도 하다.
- ⑤ 세면기 하부의 급·배수관이 지지분하여 미관을 해치고 있다.
- ⑥ 벽체 및 채광 창 부분에 설치되어 있는 배기 용 환풍기는 제 기능을 발휘하지 못하고 있다.



▲ 대정초등학교 남·녀 화장실 개선전 상태  
- 바닥 돌기가 많고 환풍기가 부조화

### 개선 및 추진계획

2002년도 학교시설사업 계획에 의거 예산이 확보된 "대정초, 구항초, 흥성여중(3개교)" 화장실 증축공사 시 아래 내용을 설계에 반영하여 시공한 후, 수요자(학생, 교직원) 들로부터 화장실 사용에 따른 거주 후 평가를 실시하여 만족도가 높게 나타났다. 따라서 향후 학교화장실의 증축공사 시 평가내용에 대하여 확대·적용하고 만족도에 대한 평가를 지속적으로 조사 반영할 계획이다.

### 설계 및 시공에 반영할 내용

- 화장실 내부로 들어가는 문짝은 무겁고 개폐가 용이하지 않은 불편함을 해소하며, 화장실 내부 청결을 유지하기 위하여 주 출입구 문짝을 설치하지 않으며, 문틀도 학생들의 정서에 맞도록 조형미를 갖춘 출입문을 설치한다.
- 화장실 바닥(2층 이상 층에 적용)은 물 빠지는 드레인을 설치하지 않으며, 시멘트 액체방수(D중)를 시공하지 않는다.
- 화장실 내벽타일은 단조롭고 획일적인 회색계열의 타일 대신에 남·여학생 정서에 맞는 다양한 무늬, 색상을 선정하여 사용한다.
- 대변기 칸막이 높이 조절은 학생(초등학교 저학년, 중학년, 고학년)의 신장을 고려하여 대변기의 높이를 조절하여 설치한다.
- 세면대 하부는 각종 급·배수 배관을 감출 수 있으며, 청소용 도구를 넣을 수 있는 수납장을 세면기 하부 전면에 설치한다.

▼ 대정초등학교 남·녀 화장실 개선후 상태  
- 내부가 밝고 바닥이 깨끗하다

