

소비자와 생산자가 모두 선호하는 고품질 신품종 육성

1. 밥맛이 뛰어나고 농약을 적게 사용하는 쌀 품종 개발

● 세계최고 수준의 밥맛과 병해충에 강한 쌀 : 5품종

- 도정율과 백미 완전미율이 높으며 10a당 평균 수량이 552kg(532~588kg)임
- ▶ 조생종 : 태성,
- ▶ 중생종 : 금안, 대평, 삼덕
- ▶ 중만생종 : 서간

● 쌀 소비확대를 위한 가공특수미

- 고아미2호 : 아밀로스함량(28.1%)이 높고 식이섬유함량이 일반벼보다 3배가 많은 다이어트용
- 만미 : 아밀로스함량이 낮아 식은밥맛이 좋은 김밥용

● 남북통일 대비 초다수성 쌀

- 한아름 : 냉해에 강하고 등숙비율이 높아 중부 및 남부평야지 1모작지 적합, 신초형 초다수(735kg/10a)
- 남일 : 자포니카 초다수성(691kg/10a)으로 식혜, 증편 등 가공적성에 적합

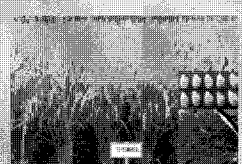
2. 고품질 맥류 및 사료작물 품종 육성

● 재해에 강하며 건강식 취반용 쌀보리 : 3품종

- 보리쌀이 희고 부드러우며, 밥이 잘 퍼지는 고품질 찰쌀보리
- 10a당 평균수량이 383kg (346~358kg)이며 내한성과 내습성이 강함
- ▶ 남호, 새한찰, 호반찰



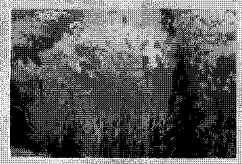
도복과 병해충에 강한 "금안"



고식이섬유 "고아미2호"



초다수성 "한아름"



찰보리 "호반찰"

- **숙기가 빠르고 한국인 기호에 알맞은 국내 최초 찰밀 “신미찰” 개발**
 - 성숙기가 빨라 벼와 2모작 재배가 가능하고 인스턴트 생면용 적합
 - 수량성 : 207kg/10a



찰밀 “신미찰”

- **가족이 선호하는 총채사료용 보리 : 2품종**
 - 선우 : 내한성이 강하며 전국적으로 재배가능하고 후기녹체성이며 영양가 높음
 - 영양 : 영양가가 높으며 다수성인 남부지방 적응형 품종



총채보리 “선우”

- **이탈리안 라이그라스 신품종 종자 해외판매 계약 체결**
 - 추위에 강한 “화산 102호” 종자판매 계약(네덜란드 JZ사, 톤당 100\$의 로얄티 확보)

3. 용도가 다양한 고품질 발작물 품종 육성

- **식용콩 자급률 향상을 위한 콩 : 8품종**
 - 장류용 : 쓰러짐과 습해에 강하여 논재배에 적합하고 수량이 높은 (305kg/10a) “대풍” 등 3품종
 - 콩나물용 : 숙기가 빠르고 통나물수율이 높은 “다기” 등 4품종
 - 풋콩용 : 단백질과 당도가 높은 “단미”



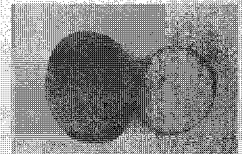
논재배 적응콩 “대풍”

- **종실 및 사일리지용 옥수수**
 - 품미옥 : 세계수준의 다수성(1,827kg/10a)으로 후기녹체성이며 채종이 쉬움
 - 청안옥 : 도복에 강하고 종실 및 사일리지 겸용으로 채종이 용이함



사일리지용 옥수수 “품미옥”

- **소비가 기호도가 높은 다양한 용도의 감자**
 - 가황 : 역병에 강하고 2기작 재배에 적합한 식용
 - 추강 : 편타원형이며 육색이 흰색으로 “감자칩”용으로 적합



식용감자 “가황”

- **새로운 수요창출이 가능한 식용고구마**
 - 고건미 : 담황색 육색으로 스틱 및 칩가공용
 - 주황미 : 주황색 육색으로 베타카로틴 함량이 높음
 - 하얀미 : 담황색 육색으로 지색의 엽병을 가진 식용 및 엽병용



고구마 “고건미”

● 광지역 적응성이며 다양한 용도의 땅콩

- 풍광 : 대립종으로 종실균일도가 높고 간식용으로 우수
- 아광 : 중립종으로 완숙립률이 높고 양질 지방산함량과 저장성이 높음

● 안전한 국산 한약재 생산을 위한 약용작물

- 맥문동 : 사포닌과 spcatoside 함량이 많은 “성수”
- 지황 : 다수성(1,544kg /10a, 56%증수)이며 내습성이 강한 “대경”
- 길경 : 다수성이며 추출물 함량이 높은 “장백”

4. 고품질 안전생산을 위한 내병성 채소 품종 육성

● 당도가 높고 탄저병 등 병에 강한 수박 : 5품종

- 개발품종 : 강타꿀, 강타, 한라, 강건1호, 강건2호
- 강타꿀 : 과피두께가 얇으며 당도(11.4° Brix)가 높아 식미가 우수하고 탄저병에 저항성임
- 강타 : 탄저병 저항성으로 과형이 단타원형이며 수량(2,832kg/10a)이 높음

● 과일 균일도가 높으며 위조병 등 병에 강한 토마토

- 탐나라 : 기형과 발생이 적으며 TMV에 저항성임
- 아라가야 : 외국품종인 “Aranca”보다 당도가 높고 과중이 크며 TMV에 강함

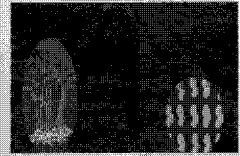
● 당고가 높으며 내병성이 강한 멜론

- 온누리3호 : 당도(15.8° Brix)가 높고 내염성과 덩굴쪼김병에 강함
- 부원 : 당 축적 및 네트 발현이 높아 하우스재배에 적합하며 내병성이 강함

5. 소비자가 선호하는 고품질 과수 품종 육성

● 소비자 기호에 알맞은 극조생종 자두품종 “하니레드” 개발

- 극조생종으로 당도 (13.5° Brix)가 높고 산도가 적당하여 식미가 우수함
- 과피색이 밝은 적색으로 착색성이 우수하고 외관이 수려함
- 수확전 낙과가 적고 보구력이 우수하여 수확기 연장 가능
- 수량 : 1,200kg/10a



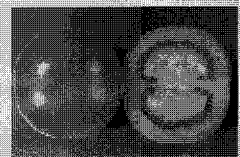
땅콩 “풍광”



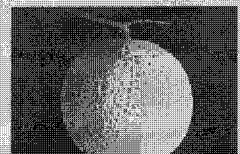
지황 “대경”



수박 “강타꿀”



토마토 “탐나라”



멜론 “온누리3호”



자두 “하니레드”

● 수입대체용 참다래

〈제시골드〉

- 숙기가 10월 30일로 도입품종 “헤이워드”보다 10일간 빠른 조생종
- 과육이 밝은 노랑색으로 과즙이 많으며 식미가 우수하여 소비자 기호가 높음
- 수량 : 2,460kg/10a



참다래 “제시골드”

〈제시그린〉

- 과육색이 녹색으로 연하고 과즙이 많으며 과실이 크고(107g) 수량이 높음
- 도입품종인 “헤이워드”보다 수체 생육이 빠름
- 수량성 : 2,850kg/10a

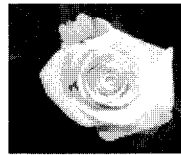


참다래 “제시그린”

6. 수출 및 수입 대체가능 화훼 품종 육성

● 장미, 국화 등 수출용 화훼 : 5작목 17품종

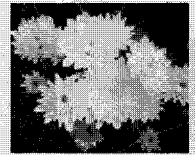
- 장미 : 연분홍색으로 향기가 우수한 “핑크펠” 등 2품종
- 나리 : 오렌지색으로 절화수명이 긴 “마로” 등 4품종
- 국화 : 황색의 스프레이형인 “황매” 등 2품종
- 선인장 : 밝은 주황색으로 편원형인 비모란 선인장 “수황” 등 7품종
- 팔레놉시스 : 진분홍색으로 개화기간 긴 “핑크드림” 등 2품종



장미 “핑크펠”



나리 “마로”



국화 “황매”

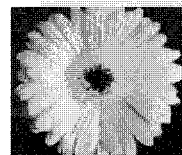
● 카네이션, 거베라 등 수입대체 가능

화훼 : 8작목 63품종

- 카네이션 : 백색과 자주색의 복색인 “드림별” 등 2품종
- 거베라 : 반겹꽃으로 꽃대가 긴 “댄서” 등 3품종
- 글라디올러스 : 연분홍색으로 동시 개화성 우수한 “디바” 등 6품종
- 기타 : 팬지 22, 페튜니아 22, 아마릴리스 3, 꽃도라지 2, 무궁화 3품종 ㉞



카네이션 “드림별”



거베라 “댄서”



글라디올러스 “디바”

〈자료제공 : 농촌진흥청〉