



## 새해 달라지는 것들

올해는 신정부 출범과 함께 축산정책도 달라지는 부분이 적지 않다. 가축질병 발생 예방에 초점을 둔 축산업 등록제 도입에서부터 농장·마을 질병 관리 등급제 도입과 전 도축장에서의 HACCP 시행에 이르기까지 안전축산물 생산과 유통에 정책의 무게가 실려져 있다. 이에 따라 본지는 올부터 달라지는 주요 축산정책에는 어떠한 것들이 있는지 살펴본다.

### ■ 축산업 등록제 도입

대통령령이 정하는 규모의 소사육업, 양돈업, 양계업 기타 대통령령이 정하는 가축사육업 및 계란집하업의 경우 시장·군수에게 등록해야 한다. 또 종축업·부화업도 신고제에서 등록제로 강화된다.

이는 가축질병 예방과 축산물위생수준 향상을 위해 가축사육단계의 관리 강화가 필요한데다 등록농가에 방역소독시설·분뇨처리시설 등을 갖추고, 축산면적당 적정두수를 사육토록 유도해 방역 및 위생수준 향상 등을 도모키 위함이다.

이의 시행은 축산법(2003년 12월) 시행후 계란집하업은 6월 이내에, 소사육업 등 가축사육업은 2년 내에 등록을 해야 된다.

단, 종축업과 부화업은 즉시 시행하되, 법시행 이전의 신고를 등록한 것으로 인정한다.

### ■ 송아지생산기지조성

사업대상자의 경우 종전에는 초지를 20ha 이상 이미 확보하고 있는 자 였던 것이 올 1월 1일부터는 초지 및 사료포를 10ha 이상 이미 확보하고 있는 자로 확대, 사업 활성화를 도모하게 된다. 아울러 경종농가와 연계한 조사료 생산유통 체계 구축사업 참여계약 물량도 인정한다.

지원조건도 종전에는 기반시설의 경우 보조 30%·용자 40%·지방비 30%, 축사 등 건물의 경우는 보조 10%·용자 60%·지방비 30%, 사료작물재배 및 초지 조성, 보완·관리에 있어 보조

50%·용자 30%·지방비 20%, 기계장비 용자 80%·지방비 20%에서 1월 1일부터는 기반시설, 축사 등 건물, 사료작물 재배 및 초지 조성, 보완·관리 분야에 공히 보조 20%·용자 40%·지방비 30%·자부담 10%이며, 조사료 생산 기계장비의 경우 용자 80%·자부담 20%이다.

이는 지원조건을 단순하면서 자부담 요건은 강화한 것이다.

### ■ 한우다산장려금

지급단가가 종전에는 3~4산 두당 20만원, 5산 이상 두당 30만원에서 1월 1일부터는 3~4산 15만원, 5산이상 20만원으로 조정된다.

이는 보조성사업 지급액 축소로 농가의 자생력을 강화하기 위한 것.

다산장려금과 거세장려금 등 보조성 지원은 단계적으로 폐지하고 출하시 등급판정 결과에 따라 우수품질 한우(거세우기준)에 대한 품질고급화 장려금을 지급하는 방향으로 전환된다.

아울러 거세장려금과 품질고급화장려금의 이중 지급 방지방안도 마련 중에 있다.

### ■ 거세장려금

지원대상이 종전에는 송아지생산안정사업 가입 암소가 생산한 수소를 거세하는 자로 하던 것이 1월 1일부터는 송아지생산안정사업 가입암소가 생산한 수소를 12개월령 이내 거세하는 자로 조정된다. 단 6월 30일까지 거세한 수소에 한해서는 지급후 사업이 종료된다.

### ■ 축분비료유통센터 지정 및 장비지원

종전에 없던 사업이 신설된 것으로 1월 1일부터 축분비료유통센터 지정 및 장비지원을 40개소에 80억원이 지원된다. 지원조건은 보조 40%·지방비 40%·자부담 20%이며, 지원장비는 버큘카, 액비살포, 차량 및 살포기, 압롤박스 등 액비수거·운반·살포장비.

이같은 사업을 신설하게 된 것은 저장액비수급 안정 및 축분비료의 거래활성화를 도모함으로써 축산분뇨자원화를 촉진하기 위함이다.

■ 소·돼지·닭 도축장 HACCP 전면 적용

종전에는 1일 평균도축실적이 소 30두, 돼지 3백두 및 닭 3만수 이상인 도축장에 한해 HACCP를 의무시행하던 것이 올 7월 1일부터는 모든 소·돼지·닭 도축장에 HACCP가 의무적으로 적용된다. 단, 도서지역은 제외.

■ 도축장 의무도축 대상 가축 확대

종전에는 소·말·양·돼지에만 적용되던 의무도축 대상 가축에 1월 1일부터는 닭·오리·사슴·토끼·거위·칠면조·매추리·꿩 등 8개 가축도 추가된다.

이는 판매목적의 식육에 대한 위생적 도살·처리 및 검사관의 위생검사로 소비자의 건강과 안전성을 제고하기 위함이다.

■ 축산물등급판정 수수료 징수

이는 새롭게 신설된 것으로 1월 1일부터는 등급판정신청자 또는 출하자로부터 등급판정 수수료가 징수된다. 두당 소 2천원, 돼지 3백80원, 계란 50전.

이는 수익자부담원칙에 따라 수수료를 징수하는 것으로 당초 2001년 1월 1일부터 수수료를 징수할 계획이었으나 수입개방 등으로 수수료 징수시기를 2년간 유예후 올해부터 시행하는 것.

■ 전염병 발생 신고자 신원보호

6월부터 전염병 발생 신고자의 불이익 처분 등을 방지, 신고 활성화를 위해 전염병 발생신고자의 신원을 외부에 비공개 조치된다.

■ 농가에 대한 가축방역 교육 실시 의무

외국인 근로자를 포함한 농가의 방역관리를 위해 방역교육을 실시토록 하는데 이 교육은 정부 및 축산단체가 농가에 대해 가축방역 교육을 실시하게 된다.

■ 가축위생방역지원본부의 특수법인화

방역본부 기능과 민간방역체계를 강화하기 위해 가축위생방역지원본부를 특수법인으로 하고,

정부의 방역사업수행에 필요한 경비를 지원조치하게 된다.

■ 가축거래기록 의무화

역학조사의 실효성 제고 및 질병감염축의 불법유통을 방지하고 질병확산 방지를 위해 농림부장관이 고시하는 지역·축종의 경우 가축거래기록을 유지해야 한다. 위반시에는 과태료 5백만원이 부과된다.

■ 소독설비 및 실시대상 확대, 벌칙 강화

종전에는 소독설비설치대상을 300㎡이상 농장과 도축장, 가축시장에 국한 하던 것이 집유장, 사료업체, 종축장, 부화장, 축분비료업체도 추가된다. 만약 설치를 하지 않으면 5백만원 이하의 과태료가 부과된다.

또 소독대상도 농장, 가축운송차량에서 원유, 동물약품, 사료, 분뇨운반차량까지 추가된다.

이는 병원체 전파 위험이 높은 축산관련 시설과 차량 등에 대한 소독의무화로 전염병 확산을 방지하기 위한 것.

■ 농장·마을 질병관리등급제 도입

우수농장에 대한 정책적 인센티브를 부여, 방역효과를 제고하기 위해 농장·마을단위로 방역·위생관리 실태를 평가, 등급을 부여하게 된다. 우수농장·마을은 방역 비용 등을 지원받을 수 있다.

■ 발생지역 이동제한 등 방역 대상 확대

방역조치 대상에 발생(의심)농장 사람과 출입차량을 추가, 이동제한·소독 등 조치를 하게 되며 위반시에는 1년이하 징역 또는 5백만원 이하 벌금을 부과하게 된다.

■ 발생신고 지연 등 방역조치 위반농가 처벌 강화

종전에는 신고지연농가에 살처분 보상금 평가금액의 40%까지 차등지급하던 것을 소독미시행 등의 사유로 전염병 확산 원인 제공 농가에 대한 보상금 차등지급으로 전환된다.

## ■ 사체 처분시 환경오염 방지 의무화

사체 처분시 주변환경 오염방지 조치를 해야 하며, 위반시에는 3백만원 이하의 벌금을 내야 된다. 이는 살처분 가축 매물로 인한 환경오염 문제를 해소하기 위한 것.

## ■ 살처분 농가 생계안정 비용 지원

종전에는 법적 근거없이 생계비를 지원하던 것을 6월부터는 법적 근거에 따라 살처분 이행 농가에 예산의 범위내에서 생계 안정비용이 지원된다. 이는 살처분 농가 피해를 보전하기 위함이다.

## ■ 휴대 검역물 불법반입자에 대한 법처분 현실화

휴대검역물 반입자는 입국장에서 신고토록 하고, 현장에서 범칙금을 부과, 10일내 납부토록 개설했다. 만약 기간내 범칙금미납부시 검찰에 송치, 징역 또는 벌금조치를 받게 된다.

[알림]

# 농협젓소 정액가격 1월1일 조정시행

농협 젓소개량부에서 공급하는 인공수정용 정액가격이 1월1일부터 개체별로 일부조정 시행된다. 이번에 정액가격이 조정되는 개체는 총 26두 중 13두로 최근에 발표된 종모우능력등을 감안하여 신규편입우 4두, 4,000원 이하 1두, 3,000원 이하 2두, 2,000원이하 3두, 1,000원 이하개체는 3두로 조정되었다.

농협 정액가격은 매년 2회씩(7월1일, 1월1일) 미국, 캐나다에서 발표되는 종모우능력을 감안 조정되는데, 현재 농협정액의 가격은 스트로당 2,000원- 10,000원까지 6등급으로 구분 공급되고 있으며, 이번에 미국 전체 6위인 H-290 팀스터는 미국 현지 가격을 감안 20,000원에 가격이 결정되었다. 정액 가격에 관한 자세한 문의는 농협 젓소개량부 판매팀(031-967-1511)이나 지역팀장에게 문의하면 된다.

# 농협 젓소정액 개체별 조정가격 내역

## 1. 미국형 종모우

H-273	시드니	2,000원(1,000원이하)
H-274	브래스트	2,000원(2,000원이하)
H-276	웬일	2,000원(2,000원이하)
H-277	디사이퍼	5,000원(2,000원이하)
H-280	데이브	7,000원
H-283	파머	10,000원
H-285	디펜드	10,000원
H-286	카멘	7,000원(3,000원이하)
H-290	팀스터	20,000원(신규도입)
H-291	버그	10,000원(신규도입)

## 2. 캐나다형 종모우

H-269	니콜라스	2,000원(1,000원 이하)
H-271	더스티	2,000원
H-272	아론	5,000원
H-275	프리미어	5,000원
H-278	마캠	4,000원(3,000원이하)
H-279	네서시티	3,000원
H-282	라울	3,000원(4,000원이하)
H-284	엠펜더	10,000원
H-287	스트라우스	10,000원
H-288	에어로우드	10,000원(신규도입)
H-289	로퀴	7,000원(신규도입)

## 3. 한국형 종모우

H-948	제주도	2,000원
H-954	독도	2,000원
H-961	존	2,000원
H-955	캐쉬	2,000원
H-968	알란	3,000원(1,000원이하)

(농협중앙회 젓소개량부자료)

## 한우 정액 등급별 종모우 내역

씨수소	생년월일	유전능력(EPD)			장 점	정액 단가 (원)
		냉도체중 (kg)	배최장근 단면적(cm <sup>2</sup> )	근내지방도 (점)		
KPN263	95. 04. 12	4.484	2.220	0.433	냉도체중·배최장근단면적·근내지방도·등지방두께	3,000
KPN273	95. 08. 24	11.358	2.320	0.142	냉도체중·배최장근단면적	
KPN279	95. 04. 28	10.395	1.793	0.884	냉도체중·배최장근단면적·근내지방도	
KPN281	95. 03. 10	12.247	1.490	0.186	냉도체중·배최장근단면적·등지방두께	
KPN289	95. 11. 03	5.761	0.490	0.717	냉도체중·근내지방도	
KPN330	97. 03. 21	2.904	1.264	0.806	근내지방도·등지방두께	
KPN333	97. 03. 02	8.592	3.382	0.283	냉도체중·배최장근단면적·등지방두께	
KPN334	97. 04. 16	-1.809	0.526	1.124	근내지방도	
KPN336	97. 03. 01	2.488	1.246	0.711	근내지방도	
KPN338	97. 03. 10	2.585	0.272	0.773	근내지방도·등지방두께	
KPN348	97. 06. 06	0.010	1.134	1.013	근내지방도·등지방두께	
KPN354	97. 06. 14	3.199	2.152	0.320	배최장근단면적	
KPN387	98. 03. 05	3.943	3.579	0.624	배최장근단면적·근내지방도	
KPN388	98. 03. 10	10.784	4.504	0.494	냉도체중·배최장근단면적·근내지방도	
KPN393	98. 02. 13	11.847	3.515	0.393	냉도체중·배최장근단면적·근내지방도	
KPN249	94. 08. 21	2.950	1.273	0.391	배최장근단면적·등지방두께	2,500
KPN282	95. 05. 26	1.659	1.663	0.192	배최장근단면적·등지방두께	
KPN305	96. 04. 08	4.490	0.882	0.441	냉도체중·근내지방도·등지방두께	
KPN310	96. 09. 18	1.797	0.783	0.551	근내지방도·등지방두께	
KPN337	97. 04. 17	-4.018	-0.216	0.896	근내지방도	
KPN364	97. 09. 04	1.877	-1.106	0.687	근내지방도	
KPN374	98. 01. 01	1.417	-0.479	0.803	근내지방도·등지방두께	
KPN407	98. 03. 03	0.883	1.155	0.328	배최장근단면적	
KPN218	93. 06. 26	1.036	0.166	0.092	등지방두께	
KPN291	95. 07. 03	-4.415	-0.151	0.595	근내지방도·등지방두께	
KPN293	96. 02. 26	4.244	2.712	-0.188	냉도체중·배최장근단면적	2,000
KPN297	96. 03. 11	6.387	0.203	-0.222	냉도체중·등지방두께	
KPN315	96. 08. 22	0.851	-0.383	0.079	등지방두께	
KPN317	96. 08. 06	3.098	0.920	-0.106	등지방두께	
KPN324	97. 01. 08	0.641	1.485	0.236	배최장근단면적·등지방두께	
KPN327	97. 03. 04	0.084	-0.195	0.295	혼용	
KPN341	97. 03. 15	5.242	0.683	-0.010	냉도체중	
KPN343	97. 04. 17	6.133	2.423	-0.223	냉도체중·배최장근단면적	
KPN346	97. 02. 11	3.079	1.539	-0.049	배최장근단면적	
KPN350	97. 05. 08	4.510	0.560	0.228	냉도체중·등지방두께	
KPN358	97. 05. 09	14.293	0.402	-0.414	냉도체중·등지방두께	
KPN363	97. 09. 05	4.981	-0.104	0.270	냉도체중·등지방두께	
KPN383	97. 12. 22	1.020	-0.302	0.208	등지방두께	
KPN394	98. 03. 27	6.085	1.569	0.019	냉도체중·배최장근단면적·등지방두께	
KPN403	98. 03. 01	0.589	0.540	-0.081	등지방두께	
KPN408	98. 04. 10	0.021	0.543	0.211	등지방두께	
KPN419	98. 06. 30	1.263	-0.153	0.118	등지방두께	

### 장제비 받아주세요

국민건강보험공단에서는 건강보험 가입자가 사망하면 유족에게 장제비를 지급하고 있지만 이 제

도 자체를 모르는 경우가 많아 실제로 혜택을 받는 사람은 그리 많지 않다. 특히 고령인구가 많은 농촌지역의 경우 장제비의 쓸모가 많음에도 불구하고 정보가 부족해 이용하는 사람이 많지 않다.

장제비 지급은 건강보험 가입자나 피부양자 모두를 대상으로 하지만 산업재해나 공무상 재해의 경우처럼 법령에 의해 장제비가 지급되거나 책임보험 또는 종합보험에 가입된 차량에 의한 교통사고 사망으로 장제비가 포함된 보험금을 지급받은 경우 등은 제외된다

장제비는 가족이나 친지 등 실제로 장제를 행한 사람에게 지급되는 것이 원칙이다. 하지만 장제는 일반적으로 사망자의 가족이 공동으로 행하는 것이기 때문에 보통 부양가족이나 사망자의 배우자, 직계비속 등 민법상 재산 사아속 우선순위에 따라 지급되고 있다

장제비를 지급받기 위해서는 장제비 지급청구서와 함께 사망진단서 또는 사망사실이 기록된 주민등록등본이나 호적등본 중 한가지 서류를 준비해 국민건강보험공단 각 지사에 제출하면 된다. 장제비는 2000년 6월 30일 이전에 사망한 경우 사망한 다음날부터 2년이내, 2000년 7월 1일 이후에 사망한 경우 사망한 다음날부터 3년 이내에 신청해야 한다. 지급금액은 25만원이다

## 하반기 협회활동상황

- 7월 1일 : 2/4분기 이사회 개최
- 7월 31일 : 경기북부 하계수련회 개최
- 9월 3일 : 수정란 이식 교육 (경북)
- 9월 13일 : 수정란 이식 교육 (강원)
- 9월 17일 : 수정란 이식 교육 (충북)
- 9월 24일 : 수정란 이식 교육 (경남)
- 9월 27일 : 수정란 이식 교육 (전남)
- 10월 1일 : 수정란 이식 교육 (경기)
- 10월 4일 : 수정란 이식 교육 (경기)
- 10월 8일 : 수정란 이식 교육 (충남)
- 10월 15일 : 3/4분기 이사회 개최
- 10월 24일 : 가축개량협의회 (중축개량협회)
- 11월 1일 : 발생공학 국제심포지엄 및 학술대회 (서울대)
- 11월 20일 : 가축방역대책회의(농림부 : 사무국장)
- 11월 21일 : 축산법 개정안협의 (중축개량협회 : 사무국장)

- 12월 23일 : 충북도지회 수정란 이식사업평가 및 송년회
- 12월 27일 : 가축개량협의회 (성환 : 중축개량부)
- 12월 30일 : 장관표창 인수 및 협회 지원요청 (농림부 : 사무국장)

공고번호 : 2003-1호

## 선 거 공 고

사단법인 한국가축인공수정사협회 정관 제 24조 (임원의 선임) 및 임원선거 관리규정 제 10조 (선거일 공고 및 통지)에 의거 당 협회 제 6대 임원 선출을 위한 선거를 아래와 같이 실시코자 합니다.

### - 아 래 -

1. 선거일 : 2003년 2월 18일 (화)
  2. 선출대상임원 : 회장, 부회장, 감사 2인
  3. 피선거권자격
    - 당연직 : 본회회장, 부회장, 감사, 각도지회임원 (회장, 부회장, 감사, 사무장)
    - 선출직 : 시, 군지부장
  4. 후보자 등록기간 및 장소
    - 가. 기간 : 2003년 2월 3일 09 : 00 ~ 2월 7일 17 : 00 (5일간)
    - 나. 장소 : 중앙회 사무국
    - \* 우편으로 등록시 2월 7일자까지 유효
  5. 투표장소 : 축산기술연구소 (수원) 대강당
  6. 후보자 등록서류
    - 가. 후보자 등록신청서 1부 (소정양식)
    - 나. 이력서 1부
    - 다. 주민등록초본 1부
    - 라. 소견서 1부 (200자 원고지 10매 이내)
- 공고일 : 2003년 2월 3일
- 단 임원선거관리규정 제 19조의 선거공보는 선거당일 소견발표로 대체함.

사단법인 한국가축인공수정사협회  
선거관리위원장 **한 규 영**

# 후보자 등록 신청서

주소 :

성명 :

주민등록번호 :

상호 :

전화번호 :

등록하고자 하는 후보직명 :

임원선거 관리 규정 제 16조에 의거 ( ) 후보에 등록코저 합니다.

2003년 월 일

신청인 인

(사) 한국가축인공수정사협회  
선거관리위원장 귀하

첨부 : 이력서 1부

주민등록 초본 1부

소견서 1부 (200자 원고지 10매 이내)

사진 3매 (명함판)

## 위 임 장

소 속 :

성 명 :

위 본인은 2003년 2월 18일에 개최되는  
정권을 위임합니다.

회에 참석치 못하고

에게 모든 의사 결

2003년 월 일

위임자 (인)

귀하

\* 참석치 못하시는 대의원께서 필히 위임하여 주시기 바랍니다.

# 기자재 판매 안내

회원 여러분의 어려움에도 협회에서 판매하는 인공수정용 기자재를 많이 이용하여 주셔서 도지 회비에도 충당되고 중앙회 운영에 많은 도움이 된데 대하여 진심으로 감사드리며 계속하여 이용하여 주시고 주위의 회원께도 권장하여 주셨으면 감사하겠습니다.

전화번호 : 031) 295-9401

계좌번호 : 농협 087-01-080273 수정사협회

## 기자재 판매 가격

품 명	규 격	가격(원)
소인공수정주입기	국산(나사형)	15,000
인공수정용씨스(피펫)	미국(1,000개)	90,000
인공수정용씨스(피펫)	프랑스(1,000개)	110,000
수정란이식주입기	프 랑 스	110,000
수정란이식용씨스(피펫)	프랑스(5개입)	20,000
수정란이식용슬리브(캡)	프랑스(80회)	25,000
1회용 장갑	국산(100개)	4,000
인공수정용슬리브(캡)	국산(100회)	4,500
스트로 절단기	국 산	8,000
용 해 기	국 산	105,000

# 무인발정관리시스템

## 판매안내

무인발정관리시스템 (매직닥터)을 한경대학교에서 개발 번식우 목장에 판매를 시작하여 우리 협회에서도 본제품을 취급코저 하오니 현장을 많이 다니시는 회원 여러분이 소개하여 주시면 회원 여러분께도 소개비를 드리고 협회 운영비로도 사용할 계획이오니 적극 협조하여 주시기 바랍니다.

제품명	내 용
무인발정관리 시스템 (매직닥터)	○ 송아지를 잘 생산하려면 발정을 빠르고 정확하게 알아내어 발정이 온 암소에 적기에 수정을 시켜 수태시키는 것이 목장 수익 증대에 중요한 일로서,
	○ 무인발정관리시스템 (매직닥터)은 발정 발현우의 증가허용 현상을 감지하고 전기적 신호로 변환 송신하여
	○ 소의 발정발현상황을 쉽고 간편하게 확인할 수 있도록 고안 국산개발된 장치로써
	○ 까마, 무인비디오카메라 시스템, 티저물 (발정발견을 위해 외과수술한 수소)을 대체할 수 있는 제품.

## 가 격 표

품명 및 규격	단위	수량	단 가	금 액
매직닥터 1set	Kit	1	2,860,000	2,860,000
구성 1)매직닥터 본체	대	1		
2)감지기	개	10		
3)부착포	개	12		
4)인쇄용지	팩	1		
5)부착용본드	개	1		

추가품목 1)감지기	개	88,000		
2)소모품KIT	SET	44,000	부착포10개, 인쇄용지1팩, 부착용본드 1개	

\* 관련자료 별첨



# 가축개량으로 축산업의 국제경쟁력 강화



“우리 협회는 가축의 혈통 등록과 심사 및  
검정사업, 그리고 종축개량에 관한 지도교육을  
실시하고 있습니다.”

- ◆ 주 소 : 서울시 서초구 서초3동 1516-5 축산회관
- ◆ 전 화 : 02)588-9301~5, 팩 스 : 02)582-3475
- ◆ 홈페이지 : <http://www.aiak.or.kr>



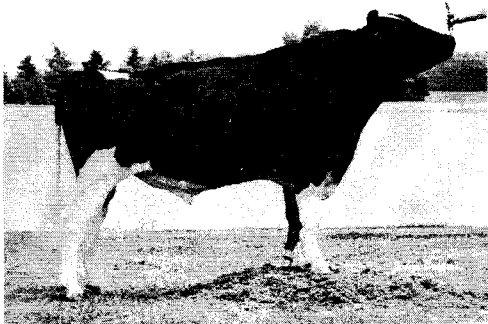
사단  
법인 **한국종축개량협회**

회 장 박 순 용

부 회 장	오교만	정길본	한백용		
이 사	이규석	임경철	김동수	장재영	이석천
	황병익	김영배	허 증	전덕중	박충남
	윤주성	한규진	백동제	이순범	김호신
감 사	강호재	이준길			
사무국장	이문연				

# 새해 새아침! 농협 젖소정액이 한국 낙농의 힘찬 재도약을 약속합니다.

## 미국6위 H-290 '팀스터'



'02.11월 미국 전체 6위!  
유량, 체형 그리고 유방개량능력에  
확실한 만족을 드립니다.

- 종합(TPI) : +1,733, 유량(M) : +2,091 lb,  
유방(U) : +1.90
- 혈통 : (부)루돌프, (외조부)마스코트

## 캐나다18위 H-288 '에어로우드'



'02.11월 캐나다 전체 18위!  
유량, 체세포점수, 분만난이도에서 탁월한 성적을  
자랑합니다.

- 생애(LPI) : +1,975, 체세포(SCS) : 2.94,  
분만난이도(CE) : 88%
- 혈통 : (부)벨우드, (외조부)에어로스타



디지털 낙농의 선두주자,

**농협중앙회 가축개량사업소 젖소개량부**

전화 031) 965-9588, 정액주문 080-967-1515, 인터넷 [www.dic.co.kr](http://www.dic.co.kr)