



11월중 등급판정

소

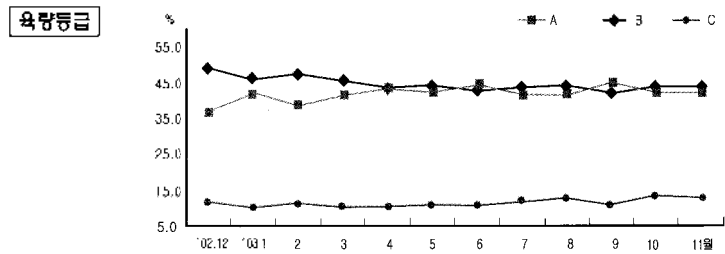
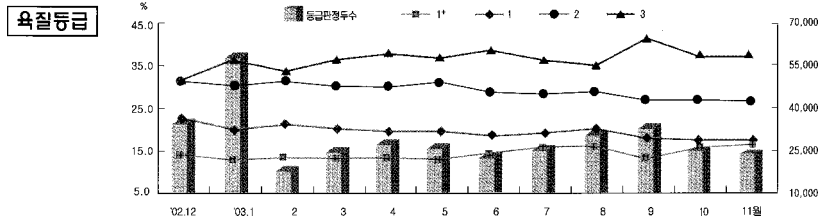
1. 한우 등급별 출현율

■ 11월중 소 등급판정두수는 43,183두로 전월보다 0.3% 증가, 전분기('03.8월)보다 17.2% 감소하였다. 이중 한우는 25,640두(59.4%), 젃소 17,388두(40.3%), 육우·교잡우 105두(0.3%)이었다. 한우중 육질등급 이상은 34.9%로 전월대비 0.5%포인트 증가, 전분기('03.8월)보다 0.7%포인트가 감소하였다(전월대비 2등급은 0.5%포인트 감소, 3등급은 동일). 육량 A등급은 42.9%로 전월과 동일하고 전분기('03.8월)보다 0.9%포인트가 증가한 것으로 나타났다(전월대비 B등급과 C등급은 동일).

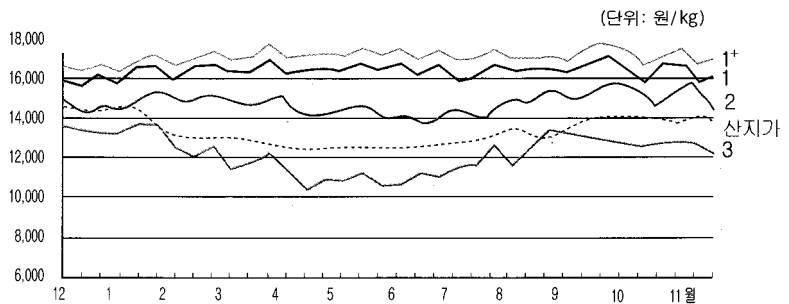
■ 젃소는 전월보다 851두(5.1%)가 증가하였고 등급별 출현율은 1등급이상 3.6%, 2등급 15.5%, 3등급 55.1%이었다.

■ 한우 수소의 거세율은 27.9%로 전월보다 0.3%포인트 증가하였다. 거세우중 1등급이상 출현율은 60.2%이었고, 한우중 암소의 출현율은 58.3%로 전월보다 17.4%포인트 증가하였다.

■ 농협서울축산물공판장의 한우 평균경락가격은 kg당 14,498원으로 전월보다 294원, 전분기('03.8월)보다 491원이 하락하였고, 등급별로는 전월대비 1+등급 84원 상승하였으나, 1등급 173원, 2등급 55원, 3등급은 245원이 하락하였다.



2. 한우 등급별 경락가격(농협서울공판장)



등급	'02.12월	'03.11월	2월	3월	4월	5월	6월	7월	8월	9월	10월	11월
1+	16,661	17,118	17,298	17,524	17,605	17,432	17,325	17,365	17,345	17,585	16,676	16,760
1	16,262	16,508	16,493	16,582	16,711	16,534	16,216	16,700	16,725	16,823	16,138	15,965
2	14,984	15,373	15,003	14,663	14,739	14,048	14,433	15,141	15,589	15,741	15,088	15,033
3	13,438	12,548	11,667	11,085	10,831	10,678	11,182	12,146	12,946	12,637	12,955	12,710
평균	15,242	15,065	14,085	13,660	13,488	13,515	13,860	14,772	14,989	14,845	14,792	14,498
산지가	15,171	13,311	12,702	12,365	12,114	12,130	12,261	13,157	13,157	13,809	13,863	14,779

주) 1. 등급가격 : 육량 B등급을 기준으로한 경락가격임
 2. 산지가 : 생체 500kg 수소를 평균 지육율(59.8%)로 환산한 kg당 가격임



3. 도매시장별 한우 경락가격

(단위: 원/kg)

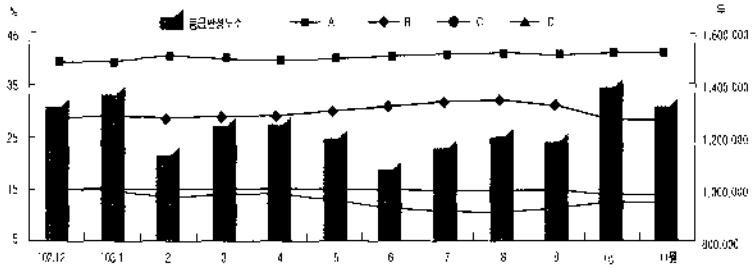
도매 시장	성별	평균	A				B				C				등외
			1*	1	2	3	1*	1	2	3	1*	1	2	3	
농협서울 (서울)	암	13,518	18,337	17,208	15,122	12,289	18,388	16,767	14,696	12,185	16,160	15,057	13,845	11,099	7,085
	수	13,112	18,306	17,079	15,222	12,814	16,815	16,013	14,526	12,489	15,000	-	13,711	10,968	5,799
	거세	15,598	17,716	16,967	15,911	13,227	16,835	16,231	15,282	12,727	15,769	14,687	13,936	11,267	-
동원산업 (부산)	암	15,868	-	18,183	16,950	-	19,114	17,871	16,371	14,027	17,987	16,434	13,444	12,295	7,624
	수	12,949	-	-	14,440	13,356	-	-	15,500	12,712	-	-	-	11,265	10,450
	거세	14,485	-	-	-	-	-	-	-	-	17,970	-	-	-	11,000
부경축공 (김해)	암	15,905	19,168	17,963	16,625	14,418	19,268	17,790	16,144	13,602	17,884	16,008	14,674	12,337	9,421
	수	11,445	-	-	-	-	-	-	-	-	-	-	-	-	11,445
	거세	-	-	-	-	-	-	-	-	-	-	-	-	-	-
신용산업 (대구)	암	-	-	-	-	-	-	-	-	-	-	-	-	-	-
	수	15,064	-	17,968	16,917	14,725	17,400	17,250	16,052	14,190	-	-	15,000	12,100	-
	거세	-	-	-	-	-	-	-	-	-	-	-	-	-	-
협신식품 (경기)	암	9,028	-	-	-	-	-	16,211	14,897	11,490	-	-	-	9,000	3,867
	수	13,240	-	-	15,495	13,039	-	-	15,043	12,358	-	-	-	-	8,710
	거세	16,117	17,531	-	-	-	-	-	-	-	-	14,702	-	-	-
농협부천 (경기)	암	13,532	-	-	16,899	-	17,676	18,309*	16,022	13,506	16,592	-	13,061	10,226	4,195
	수	13,456	-	17,079	15,216	13,000	-	15,741	14,768	12,501	-	-	13,811	10,522	-
	거세	16,086	18,423	16,918	16,076	13,070	17,001	16,166	15,411*	13,035	15,773	14,296	14,371*	-	-
농협고령 (고령)	암	6,100	-	-	-	-	-	-	-	-	-	-	-	-	6,100
	수	14,521	17,163*	17,378	16,245	14,176	-	16,935	15,684	13,952	-	16,069	15,065	13,501	13,450
	거세	16,475	18,385	17,214	16,789	14,372	17,647	17,084	15,982	14,167	16,938	15,864	14,697	12,827	-
김해축공 (김해)	암	17,099	19,653	18,036	17,239	14,330	19,342	17,982	16,557	13,764	18,208	16,075	14,354	12,314	7,914
	수	12,130	-	-	14,290	10,992	-	16,100	-	12,720	-	-	13,610	10,495	-
	거세	16,737	18,870	-	16,320	14,400	18,261	17,171	15,439	13,767	18,590	16,590	-	13,890	8,630
제주축공 (제주)	암	-	-	-	-	-	-	-	-	-	-	-	-	-	-
	수	-	-	-	-	-	-	-	-	-	-	-	-	-	-
	거세	-	-	-	-	-	-	-	-	-	-	-	-	-	-

주) 1. 평균경락가격은 산술평균치임
 2. 신용산업, 농협고령은 부산(머리, 족, 꼬리)이 포함된 가격임
 3. 표시가 된 것은 1~2두 풀면으로 등급 가격이 일치하지 않은 것임

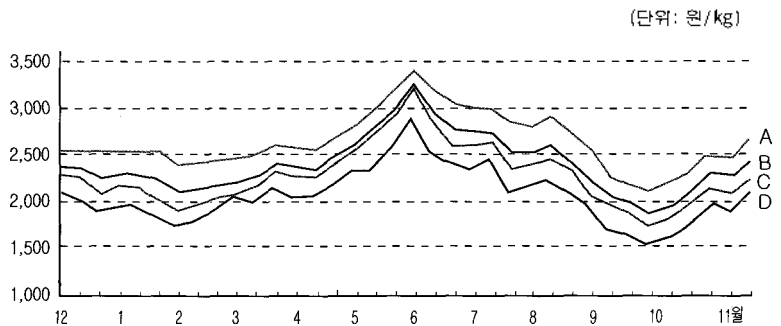
11월중 등급판정

돼지

1. 등급별 출현율



2. 등급별 경락가격(농협서울공판장, 암돼지 기준)



등급	02.12월	03.1월	2월	3월	4월	5월	6월	7월	8월	9월	10월	11월
A	2,567	2,564	2,433	2,546	2,632	3,027	3,241	2,961	2,843	2,371	2,225	2,532
B	2,341	2,297	2,163	2,312	2,437	2,830	3,002	2,678	2,540	2,180	1,987	2,351
C	2,207	2,108	1,975	2,190	2,319	2,727	2,889	2,625	2,404	1,969	1,843	2,225
D	2,036	1,931	1,842	2,034	2,122	2,450	2,646	2,303	2,206	1,790	1,648	2,024
E	1,056	1,018	1,023	1,026	1,105	1,016	999	1,006	947	898	895	981
평균	2,172	2,123	2,017	2,123	2,223	2,496	2,662	2,394	2,338	1,956	1,807	2,091

■ 11월중 돼지 등급판정두수는 1,313,506두로 전월대비 7.1%, 전분기('03.8월)보다 0.7% 증가하였다. 이 중 A등급 41.0%, B등급 28.8%로 전분기('03.8월)보다 A등급은 0.2%포인트 증가, B등급은 3.2%포인트가 감소한 것으로 나타났다(전월대비 A등급 0.2%포인트 증가, B등급 0.2%포인트 감소).

■ 농협서울축산물공판장의 암돼지 kg당 평균경락가격은 2,091원으로 전월보다 284원, 전분기('03.8월)보다 247원이 하락하였다.

■ 암돼지의 등급별 경락가격은 전월대비 A등급 307원, B등급 364원, C등급 382원, D등급 376원이 각각 올랐다(전분기보다 A등급 311원, B등급 189원, C등급 179원, D등급은 182원 하락).

■ 한편, 거세돼지의 평균가격은 2,202원으로 전월보다 365원 상승, 전분기('03.8월)보다 318원 하락하였다. 등급별 가격은 전월대비 A등급 334원, B등급 363원, C등급 380원, D등급 365원이 내린 것으로 나타났다(전분기보다 A등급 285원, B등급 219원, C등급 303원, D등급 426원 하락).

3. 도매시장별 경락가격

(단위: 원/kg)

도매시장	성 별	평 균	A	B	C	D
농협서울 (서울)	암	2,091	2,532	2,351	2,225	2,024
	수	1,304	-	-	1,826	1,470
	거세	2,202	2,369	2,273	2,094	1,860
동원산업 (부산)	암	2,161	2,530	2,422	2,227	2,037
	수	1,370	-	-	1,866	1,691
	거세	2,199	2,326	2,253	2,105	1,948
부경축공 (김해)	암	1,771	2,339	2,199	2,013	1,751
	수	787	-	-	1,607	1,333
	거세	2,053	2,156	2,075	1,897	1,712
신흥산업 (대구)	암	2,194	2,357	2,226	2,096	2,024
	수	1,623	-	-	1,718	1,612
	거세	1,974	2,127	2,031	1,897	1,845
삼성식품 (인천)	암	2,297	2,556	2,413	2,291	2,190
	수	1,312	-	-	1,768	1,559
	거세	2,060	2,243	2,156	2,031	1,862
삼호축산 (광주)	암	1,922	2,204	2,125	1,977	1,773
	수	958	-	-	1,267	1,105
	거세	1,862	2,022	1,941	1,795	1,591
대양식품 (대전)	암	2,486	2,568	2,476	2,390	2,347
	수	-	-	-	-	-
	거세	1,422	-	1,699	1,322	1,433
농협부천 (경기)	암	2,229	2,574	2,441	2,298	2,099
	수	1,211	-	-	1,700	1,338
	거세	2,129	2,342	2,213	2,008	1,714
농협고령 (고령)	암	2,194	2,345	2,232	2,055	1,905
	수	1,616	-	-	1,752	1,592
	거세	2,044	2,196	2,112	1,915	1,774
김해축공 (김해)	암	2,003	2,427	2,209	1,984	1,725
	수	845	-	-	1,327	1,125
	거세	2,048	2,163	2,067	1,943	1,693
제주축공 (제주)	암	2,057	2,186	2,085	1,809	1,526
	수	1,316	-	-	1,414	1,269
	거세	1,835	2,023	1,897	1,635	1,329

주) 1. 평균경락가격은 산술평균치임 2. 돼지 경락가격은 박피도체 기준임 3. 신흥산업, 삼호축산, 농협고령, 제주축공은 탕박도체 경락가격임

계란

품질·종량별 등급판정 내역

(단위: 개)

구분	1+등급	1등급	2등급	3등급	계
양란	6,300	1,800	0	0	8,100
관란	3,804,077	956,111	0	0	4,760,188
관란	904,031	28,515	0	0	932,546
(비율%)	0	0	0	0	0
	0	0	0	0	0
	4,714,408	986,426	0	0	5,700,834
	(82.7)	(17.3)	(0.0)	(0.0)	(100)

※ 계란등급판정은 집하장에서 자체 선별하여 신청한 계란의 등급판정결과 임

돼지 냉도체 (육질) 등급판정

등급판정 현황

(단위: 두)

구분	1+등급		1등급	2등급		두수	PSE 출현율	
	암	거세	수	암	수			
02.12월	2,583	3,140	25	320	12	363	6,443	10.8
03.1월	2,357	2,729	6	196	3	250	5,541	8.1
2월	2,163	3,333	10	242	1	357	6,106	9.8
3월	2,197	3,305	7	247	1	404	6,161	10.6
4월	3,639	5,905	62	624	7	742	10,979	12.5
5월	3,593	6,823	53	668	6	990	12,133	13.7
6월	2,655	3,885	27	536	6	631	7,740	15.2
7월	4,314	4,917	59	759	6	731	10,786	13.9
8월	4,281	5,104	62	709	6	741	10,903	13.4
9월	3,398	4,158	29	423	4	478	8,490	10.7
10월	4,189	5,297	44	635	3	708	10,873	12.4
11월	3,521	3,981	44	489	4	512	8,551	11.8
계	38,890	52,577	428	5,848	59	6,907	104,706	12.2

※ 냉도체 (육질)등급판정 작업장 : 10개 작업장

돼지 기계등급판정

등급판정 현황

(단위: 두, %)

구분	판정두수(A)	기계판정두수(B)	(B/A)
1월	9,540	575	6.0
2월	65,131	16,055	24.7
3월	48,790	14,291	29.3
4월	93,353	28,068	12.4
5월	90,412	32,206	35.6
6월	77,673	29,269	37.7
7월	96,523	42,844	44.4
8월	78,983	35,116	53.2
9월	95,080	46,506	48.9
10월	117,586	59,177	50.3
11월	106,539	48,719	45.7
누계	773,071	352,826	45.6

※ 작업장 출하가능별 정육을 성적을 분석하여 제공 중

11월 중 8개 집하장의 계란등급판정
량은 5,700,834개로 전월보다 15.0%
증가하였고, 등급별로는 1+등급
82.7%, 1등급 17.3%이었다. 양란
등급판정은 특란 계란 양란 순으로
출하량이 늘기 나타났다.

11월 육질등급 판정두수는 8,551두
로 전월대비 21.4%(2,322두) 감소
하였고, 등급별로는 1+등급 87.7%,
1등급 0.5%, 2등급 11.8%이었다.
물대지(PSE육) 출현율은 11.8%로
전월보다 0.6%포인트 감소하였다.

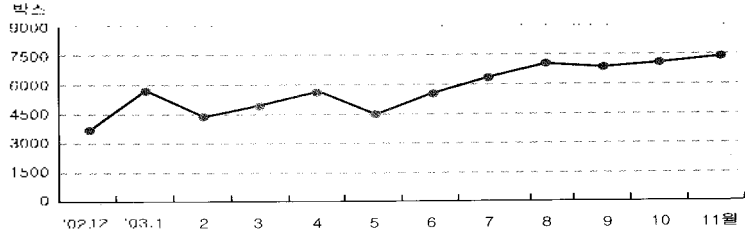
11월 중 기계등급 판정두수는
48,719두수로 전월보다 17.7%
(10,177두) 증가하였다. 기계등급판
정비율은 45.7%이었고 전월보다
4.8%포인트 감소하였다.



11월중 등급판정

쇠고기 부분육 등급표시 및 경매

1. 월별 현황



11월중 쇠고기부분육 등급표시 확인 물량중 경매물량은 일평균 13두분(7,006박스/월)으로 상정물량의 62.4%를 차지하였고 전월보다 1.6%(115박스) 감소하였다.

2. 11월중 경매 현황

(단위: 박스 / 20kg)

구분	상 장				낙 찰			
	한우	육우	계	일평균	한우	육우	계	일평균
계	8,421	2,767	11,188	22	5,179	1,850	7,029	14
협신식품	6,147	1,591	7,741	15	3,960	1,205	5,165	10
중협서울	1,422	525	1,947	3	730	303	1,033	2
삼성식품	411	252	663	2	234	128	362	1
대양식품	41	396	807	2	255	214	469	1

3. 부위별 경락 가격

(단위: 원 / kg)

구분	등급	등급	안심	등심	채끝	양지	토살찌비추리등
협신 식품	한우	1*	35,580	51,271	39,260	25,466	54,094
		1	33,570	46,954	36,685	25,139	51,492
		2	27,852	36,355	29,769	23,330	44,079
		3	20,402	24,264	17,385	18,718	30,031
	평균	24,552	39,447	24,749	21,118	41,720	
	육우	1	25,493	37,234	26,292	22,048	44,899
		2	22,306	30,685	20,756	16,667	36,916
2		19,459	22,905	17,957	15,084	31,749	
평균	20,293	25,528	19,072	15,429	33,548		
중협 서울	한우	1*	37,574	51,038	45,031	28,597	50,423
		1	35,919	47,964	40,180	27,623	47,993
		2	27,264	36,004	29,308	24,216	37,975
		3	21,326	23,200	18,641	21,056	29,921
	평균	30,858	39,863	29,701	23,961	37,599	
	육우	1*	26,680	35,880	-	-	-
		1	-	-	-	-	-
2		20,293	23,010	18,548	17,175	34,318	
평균	20,651	24,083	18,548	17,175	34,318		
삼성 식품	한우	2	31,630	41,776	34,167	25,871	41,250
		3	21,590	27,953	19,750	18,927	28,129
		평균	26,610	37,827	28,400	21,903	31,045
	육우	2	19,102	22,457	17,606	14,920	31,500
		평균	19,102	22,457	17,606	14,920	31,500
대양 식품	한우	1*	37,500	48,000	43,600	27,433	-
		1	34,000	45,250	36,500	26,882	-
		2	33,200	-	34,000	26,044	-
	평균	35,550	46,625	39,889	26,858	-	
	육우	2	19,144	22,431	17,563	15,082	32,000
평균		19,144	22,431	17,563	15,082	32,000	