



# 10월중 등급판정

## 소

### 1. 한우 등급별 출현율

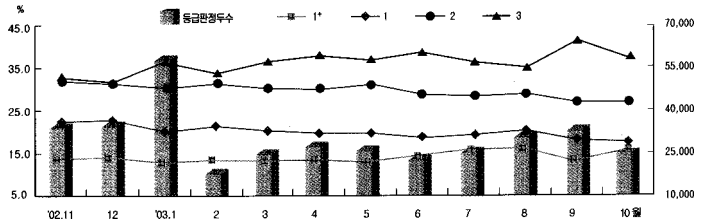
■ 10월중 소 등급판정두수는 43,070두로 전월보다 24.0%, 전분기('03.7월)보다 1.6%감소하였다. 이 중 한우는 26,357두(61.2%), 젃소 16,537두(38.4%), 육우·교잡우 128두(0.3%)이었다. 한우중 육질1등급 이상은 34.4%로 전월대비 3.3%포인트 증가, 전분기('03.7월)보다 0.4%포인트가 감소하였다(전월대비 2등급은 0.2%포인트 증가, 3등급은 3.4%포인트 감소). 육량 A등급은 42.9%로 전월보다 2.6%포인트 감소, 전분기('03.7월)보다 0.9%포인트가 증가한 것으로 나타났다(전월대비 3등급은 1.1%포인트, C등급은 1.6%포인트 증가).

■ 젃소는 전월보다 5,310두(24.3%)가 감소하였고 등급별 출현율은 1등급 이상 3.7%, 2등급 15.5%, 3등급 51.8%이었다.

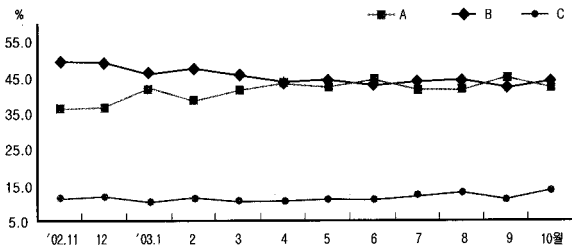
■ 한우 수소의 거세율은 27.6%로 전월보다 6.1%포인트 증가하였다. 거세우중 1등급이상 출현율은 63.1%이었고, 한우중 암소의 출현율은 40.9%로 전월보다 0.9%포인트 감소하였다.

■ 농협서울축산물공판장의 한우 평균 경락가격은 kg당 14,792원으로 전월보다 53원, 전분기('03.7월)보다 20원이 하락하였고, 등급별로는 전월대비 1등급 826원, 1등급 651원, 2등급 767원이 각각 하락하였으나, 3등급은 59원이 상승하였다.

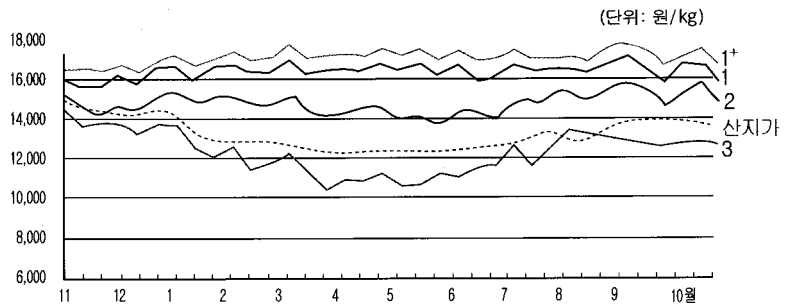
육질등급



육량등급



### 2. 한우 등급별 경락가격(농협서울공판장)



등급	'02.11월	12월	'03.1월	2월	3월	4월	5월	6월	7월	8월	9월	10월
1*	16,447	16,661	17,118	17,298	17,524	17,605	17,432	17,325	17,365	17,345	17,565	16,676
1	15,821	16,262	16,508	16,493	16,582	16,711	16,534	16,216	16,700	16,725	16,823	16,138
2	14,822	14,984	15,373	15,003	14,663	14,739	14,048	14,433	15,141	15,589	15,741	15,088
3	13,949	13,438	12,548	11,667	11,085	10,831	10,678	11,182	12,146	12,946	12,637	12,955
평균	15,179	15,242	15,065	14,085	13,660	13,488	13,515	13,860	14,772	14,989	14,845	14,792
산지가	14,783	15,171	13,311	12,702	12,365	12,114	12,130	12,261	13,157	13,157	13,809	13,863

주) 1. 등급가격 : 육량 B등급을 기준으로한 경락가격임

2. 산지가 : 생체 500kg 수소를 평균 지육율(59.8%)로 환산한 kg당 가격임



### 3. 도매시장별 한우 경락가격

(단위: 원/kg)

도매 시장	성 별	평균	A				B				C				등외
			1*	1	2	3	1*	1	2	3	1*	1	2	3	
농협서울 (서울)	암	13,228	17,953	16,554	14,451	12,427	17,451	16,736	14,191	12,082	15,889	14,482	13,223	10,583	4,871
	수	13,506	17,303	16,447	15,376	13,133	16,500	16,117	14,888	12,752	-	14,288	13,086	11,168	4,100
	거세	15,946	17,920	16,870	16,176	13,514	16,800	16,439	15,642	13,071	15,161	14,576	13,831	12,131	7,099
동원산업 (부산)	암	15,754	19,110	-	16,803	14,700	19,324	18,319	16,671	13,550	18,312	16,320	13,910	11,892	8,279
	수	12,163	-	-	-	13,500	-	-	-	12,740	-	-	-	12,000	11,000
	거세	12,500	-	-	-	-	-	-	-	12,500	-	-	-	-	-
부경축공 (김해)	암	15,516	18,809	17,142	15,922	13,331	18,880	17,324	15,318	12,479	17,308	14,772	13,409	11,272	8,360
	수	9,852	-	-	-	11,690	-	-	-	11,490	-	-	-	-	7,295
	거세	15,397	17,950	-	-	-	17,840	16,380	-	-	15,360	14,730	14,010	-	6,120
신용산업 (대구)	암	5,000	-	-	-	-	-	-	-	-	-	-	-	-	5,000
	수	15,010	-	17,678	16,616	14,704	17,900	16,550	15,457	13,878	-	15,700	15,300	12,195	-
	거세	12,000	-	-	-	-	-	-	-	-	-	-	-	12,000	-
업신식품 (경기)	암	13,026	-	-	-	-	16,099	15,576	14,505	11,910	15,506	14,120	12,010	9,420	5,188
	수	13,091	-	16,301	15,979	12,947	-	-	15,639	12,160	-	-	-	-	4,433
	거세	15,077	-	-	-	-	-	17,033	-	13,120	-	-	-	-	-
농협부천 (경기)	암	12,056	18,073	17,199	-	-	-	16,890	14,830	12,824	-	-	12,316	11,352	5,004
	수	13,573	-	16,353	15,461	13,204	-	-	14,816	12,663	-	-	-	-	5,233
	거세	16,196	17,735	17,000	16,389	13,605	17,176	16,451	15,160	13,085	14,786	-	13,369	-	-
농협고령 (고령)	암	8,419	-	-	-	-	-	-	-	-	-	-	-	-	8,419
	수	14,511	18,489	17,365	16,541	14,129	-	17,329	16,211	13,803	-	-	15,406	12,744	-
	거세	16,835	18,487	18,039	17,022	14,489	18,459	17,956	16,448	13,624	17,617	17,146	14,932	13,471	9,281
김해축공 (김해)	암	16,045	19,440	17,830	16,573	13,194	19,430	17,794	15,814	12,994	17,604	16,042	13,632	11,251	7,161
	수	12,380	-	-	-	13,700	-	-	-	12,350	-	-	-	11,120	-
	거세	16,012	18,510	17,600	13,570	-	18,560	17,231	13,610	12,967	17,120	14,023	13,600	10,900	-
제주축공 (제주)	암	-	-	-	-	-	-	-	-	-	-	-	-	-	-
	수	2,670	-	-	-	-	-	-	-	-	-	-	-	-	2,670
	거세	12,440	-	-	-	10,200	-	15,390	-	-	-	-	11,730	-	-

주) 1. 평균경락가격은 산출평균치임  
2. 신용산업, 농협고령은 부산을(머리, 족, 꼬리)이 포함된 가격임



# 10월중 등급판정

## 돼지

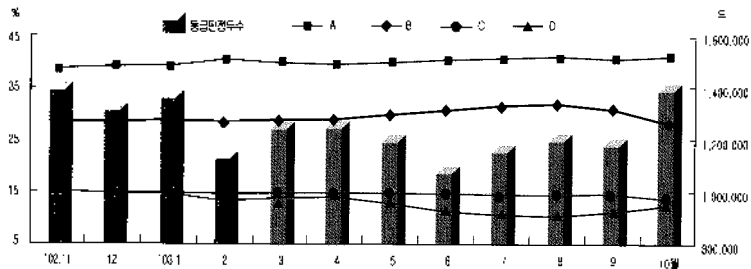
### 1. 등급별 출현율

■ 10월중 돼지 등급판정두수는 1,413,825두로 전월대비 17.0%, 전분기('03.7월)보다 19.1% 증가하였다. 이중 A등급 40.8%, B등급 29.0%로 전분기('03.7월)보다 A등급은 0.3%포인트 증가, B등급은 2.5%포인트가 감소한 것으로 나타났다(전월대비 A등급 0.2%포인트 증가, B등급 1.8%포인트 감소).

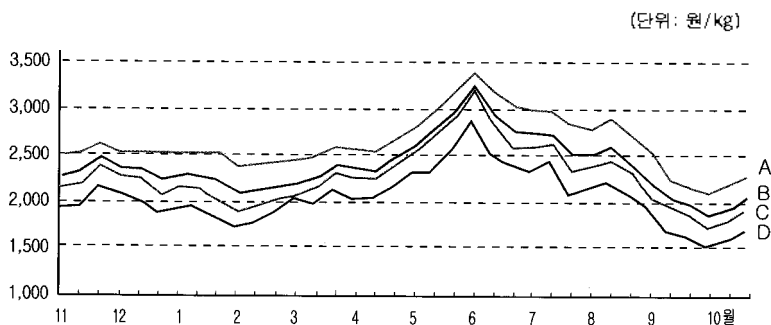
■ 농협서울축산물공판장의 암돼지 kg당 평균경락가격은 1,807원으로 전월보다 149원, 전분기('03.7월)보다 587원이 하락하였다.

■ 암돼지의 등급별 경락가격은 전월대비 A등급 146원, B등급 121원, C등급 59원, D등급 142원이 각각 내렸다(전분기보다 A등급 736원, B등급 691원, C등급 681원, D등급은 655원 하락).

■ 한편, 거세돼지의 평균가격은 1,837원으로 전월보다 124원, 전분기('03.7월)보다 735원 하락하였다. 등급별 가격은 전월대비 A등급 60원, B등급 56원, C등급 142원, D등급 190원이 내린 것으로 나타났다(전분기보다 A등급 669원, B등급 642원, C등급 742원, D등급 836원 하락).



### 2. 등급별 경락가격(농협서울공판장, 암돼지 기준)



등급	02.11월	12월	03.1월	2월	3월	4월	5월	6월	7월	8월	9월	10월
A	2,579	2,567	2,564	2,433	2,546	2,632	3,027	3,241	2,961	2,843	2,371	2,225
B	2,389	2,341	2,297	2,163	2,312	2,437	2,830	3,002	2,678	2,540	2,180	1,987
C	2,253	2,207	2,108	1,975	2,190	2,319	2,727	2,889	2,625	2,404	1,969	1,843
D	2,056	2,036	1,931	1,842	2,034	2,122	2,450	2,646	2,303	2,206	1,790	1,648
E	1,017	1,056	1,018	1,023	1,026	1,105	1,016	999	1,006	947	898	895
평균	2,154	2,172	2,123	2,017	2,123	2,223	2,496	2,662	2,394	2,338	1,956	1,807

### 3. 도매시장별 경락가격

(단위: 원/kg)

도매시장	성 별	평 균	A	B	C	D
농협서울 (서울)	암	1,807	2,225	1,987	1,843	1,648
	수	1,083	-	-	1,430	1,170
	거세	1,837	2,035	1,910	1,714	1,495
동원산업 (부산)	암	1,997	2,425	2,256	2,009	1,797
	수	1,233	-	-	1,716	1,487
	거세	1,994	2,140	2,033	1,869	1,733
부경축공 (김해)	암	1,762	2,293	2,110	1,921	1,668
	수	766	-	-	1,456	1,251
	거세	1,948	2,027	1,947	1,811	1,665
신평산업 (대구)	암	1,917	2,083	1,942	1,769	1,748
	수	1,366	-	-	1,436	1,359
	거세	1,693	1,824	1,724	1,601	1,566
삼성식품 (인천)	암	1,990	2,214	2,065	1,952	1,868
	수	1,085	-	-	1,506	1,245
	거세	1,752	1,966	1,882	1,752	1,519
삼호축산 (광주)	암	1,757	1,958	1,877	1,765	1,586
	수	958	-	-	1,248	1,094
	거세	1,672	1,794	1,721	1,612	1,447
대양식품 (대전)	암	2,208	2,324	2,227	2,153	2,077
	수	1,078	-	-	-	1,321
	거세	1,616	-	1,265	1,966	-
농협부천 (경기)	암	1,886	2,175	2,023	1,912	1,781
	수	1,040	-	-	1,333	1,140
	거세	1,733	1,891	1,778	1,615	1,394
농협고령 (고령)	암	1,897	2,079	1,942	1,694	1,495
	수	1,285	-	-	1,371	1,259
	거세	1,667	1,788	1,708	1,572	1,402
김해축공 (김해)	암	1,904	2,341	2,095	1,835	1,594
	수	796	-	-	1,305	1,016
	거세	1,951	2,056	1,944	1,843	1,640
제주축공 (제주)	암	2,064	2,186	2,101	1,811	1,466
	수	1,322	-	-	1,470	1,264
	거세	1,870	2,037	1,935	1,671	1,339

주) 1. 평균경락가격은 신술평균치임 2. 돼지 경락가격은 박피도제 기준임 3. 신평산업, 삼호축산, 농협고령, 제주축공은 탕박도제 경락가격임

# 계 란

## 품질·중량별 등급판정 내역

(단위: 개)

구 분	1+등급	1등급	2등급	3등급	계
왕 란	0	6,075	0	0	6,075
특 란	3,964,016	1,700,357	12,600	10,830	5,687,803
대 란	1,043,678	43,900	0	0	1,087,578
중 란	0	0	0	0	0
소 란	0	0	0	0	0
계 (비율%)	5,007,694 (73.8)	1,750,332 (25.8)	12,600 (0.2)	10,830 (0.2)	6,781,456 (100)

\* 계란등급판정은 집하장에서 자체 선별하여 신청한 계란의 등급판정결과 및

## 돼지 냉도체 (육질) 등급판정

### 등급판정 현황

(단위: 두)

구 분	1+등급		1등급 수	2등급		두수	PSE 출현율	
	입	거세		입	거세			
02.11월	2,909	3,747	23	483	9	471	7,642	12.6
12월	2,583	3,140	25	320	12	363	6,443	10.8
03.1월	2,357	2,729	6	196	3	250	5,541	8.1
2월	2,163	3,333	10	242	1	357	6,106	9.8
3월	2,197	3,305	7	247	1	404	6,161	10.6
4월	3,639	5,905	62	624	7	742	10,979	12.5
5월	3,593	6,823	53	668	6	990	12,133	13.7
6월	2,655	3,885	27	536	6	631	7,740	15.2
7월	4,314	4,917	59	759	6	731	10,786	13.9
8월	4,281	5,104	62	709	6	741	10,903	13.4
9월	3,398	4,158	29	423	4	478	8,490	10.7
10월	4,189	5,297	44	635	3	708	10,873	12.4
계	38,278	52,343	407	5,842	64	6,866	103,797	12.3

\* 냉도체 (육질)등급판정 작업장 : 10개 작업장

## 돼지 기계등급판정

### 등급판정 현황

(단위: 두, %)

구 분	판정두수(A)	기계판정두수(B)	(B/A)
1월	9,540	575	6.0
2월	65,131	16,055	24.7
3월	48,790	14,291	29.3
4월	93,353	28,068	12.4
5월	90,412	32,206	35.6
6월	77,673	29,269	37.7
7월	96,523	42,844	44.4
8월	78,983	35,116	53.2
9월	95,080	46,506	48.9
10월	117,586	59,177	50.3
누계	773,071	304,107	39.3

\* 작업장 출하농가별 정육율 성적을 분석하여 제공 중

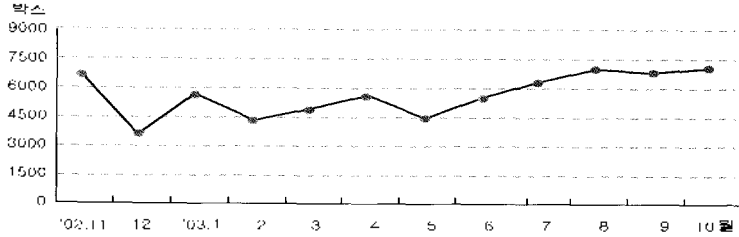
■ 10월 육질등급 판정두수는 10,873 두로 전월대비 28.1%(2,383두) 증가하였고, 등급별로는 1+등급 87.2%, 1등급 0.4%, 2등급 12.4% 이었다. 물돼지(PSE육) 출현율은 12.4%이고 전월대비 1.7%포인트 증가하였다.



# 10월중 등급판정

## 쇠고기 부분육 등급표시 및 경매

### 1. 월별 현황



10월중 쇠고기부분육 등급표시 확인 물량중 경매물량은 일평균 13두분(7,006박스/월)으로 상장물량의 62.4%를 차지하였고 전월보다 1.6%(115박스) 감소하였다.

### 2. 10월중 경매 현황

(단위 : 박스 / 20kg)

구분	상 장				낙 할			
	안우	육우	계	일평균	안우	육우	계	일평균
계	8,323	2,911	11,234	2	5,272	1,734	7,006	13
협신식품	5,396	1,366	6,761	13	4,307	990	4,997	9
농협서울	1,577	819	2,396	4	687	465	1,152	2
삼성식품	725	294	1,019	2	307	87	394	1
대양식품	625	433	1,058	2	271	192	463	1

### 3. 부위별 경락 가격

(단위 : 원 / kg)

구분	등급	등급	안심	등심	채끝	양지	토시살, 재배주리등
협신 식품	안우	1	35,379	50,258	38,692	24,435	51,066
		1	33,145	46,778	36,285	24,182	48,484
		2	27,348	38,587	29,040	22,553	39,215
		3	20,416	25,325	17,202	18,243	29,861
	평균	26,446	38,967	29,317	20,880	39,296	
	육우	1	26,999	39,550	-	-	39,900
		2	20,572	30,844	22,788	16,622	32,890
평균		18,525	24,042	17,727	14,798	30,089	
농협 서울	안우	1	36,133	50,585	42,411	27,977	49,220
		1	34,250	46,000	39,960	25,783	-
		2	27,850	36,615	29,706	23,287	43,423
		3	22,189	24,880	19,042	20,200	30,575
	평균	29,869	38,307	28,642	23,186	43,752	
	육우	1	24,180	39,100	26,890	22,428	36,950
		2	22,746	35,900	25,560	18,854	37,120
평균		18,980	24,561	18,523	6,749	32,537	
삼성 식품	안우	1	38,300	48,850	-	25,776	50,000
		1	34,000	-	-	24,000	48,000
		2	31,420	41,683	32,100	23,767	44,557
		3	20,008	24,643	17,175	18,138	27,812
	평균	28,404	37,085	20,160	21,536	35,758	
	육우	2	17,667	24,475	17,250	4,650	31,233
		평균	17,667	24,475	17,250	4,650	31,233
평균		20,464	26,411	20,851	17,390	33,326	
대양 식품	안우	1	37,500	47,850	42,929	26,474	-
		1	34,260	47,000	39,000	25,656	48,750
		2	31,750	-	-	25,083	-
		평균	34,510	47,567	41,750	25,951	48,750
	육우	2	17,736	23,172	17,150	4,721	31,100
		2	17,736	23,172	17,150	4,721	31,100
		평균	17,736	23,172	17,150	4,721	31,100