



3월중 등급판정결과



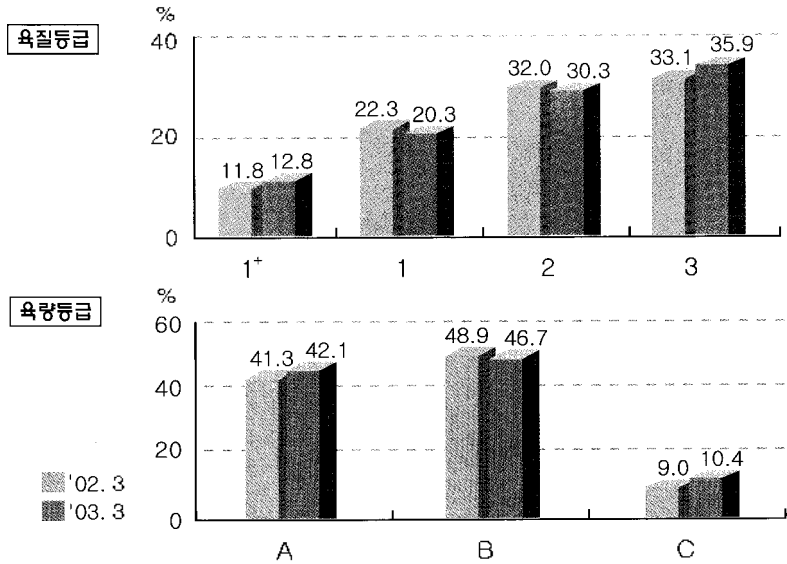
1. 한우 등급별 출현율

■ 3월중 소도체 등급판정두수는 42,298두로 전월보다 36.0%, 전년동기보다 6.5%가 각각 증가하였다. 이중 한우는 26,180두(61.9%), 젃소 16,007두(37.8%), 육우·교잡우 111두(0.3%)이었다. 한우중 육질1등급 이상은 33.1%로 전월대비 1.5%포인트, 전년동기대비 1.0%포인트가 감소하였다(전월대비 2등급은 1.4%포인트 감소, 3등급은 3.9%포인트 증가). 육량 A등급은 42.1%로 전월대비 2.9%포인트, 전년동기대비 0.8%포인트가 증가한 것으로 나타났다(전월대비 B등급은 2.0%포인트, C등급은 0.9%포인트 감소).

■ 젃소는, 전월보다 3,907두(24.4%)가 증가하였고 등급별 출현율은 1등급이상 1.8%, 2등급 9.9%, 3등급 54.4%로 나타났다.

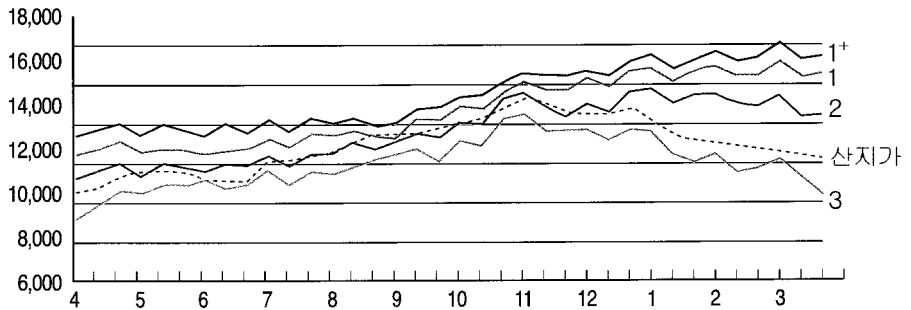
■ 농협서울축산물공판장의 한우도체 평균경락가격은 kg당 13,660원으로 전월대비 425원 하락, 전년동기보다는 1,962원이 상승하였고, 등급별로는 전월대비 1+등급 234원, 1등급 122원, 2등급 200원, 3등급은 481원이 각각 하락하였다.

■ 한편, 한우 수소의 거세율은 24.9%로 전월보다 3.4%포인트 감소하였다. 거세우중 1등급이상 출현율은 51.4%이었고, 한우중 암소의 출현율은 46.3%로 전월보다 3.4%포인트 감소하였다.



2. 한우 등급별 경락가격(농협서울공판장)

(단위: 원/kg)



등급	'02.4월	5월	6월	7월	8월	9월	10월	11월	12월	'03.1월	2월	3월
1+	13,648	13,674	13,593	13,956	14,021	14,384	15,685	16,447	16,661	17,118	17,298	17,524
1	12,699	12,628	12,563	13,101	13,363	13,832	15,126	15,821	16,262	16,508	16,493	16,582
2	11,541	11,633	11,742	12,158	12,648	13,262	14,400	14,822	14,984	15,373	15,003	14,663
3	9,691	10,687	10,806	11,269	11,814	12,455	13,468	13,949	13,438	12,548	11,667	11,085
평균	11,709	12,032	12,117	12,525	12,945	13,515	14,665	15,179	15,242	15,065	14,085	13,660
산지가	10,732	11,458	11,037	12,214	12,940	13,465	14,418	14,783	15,171	13,311	12,702	12,365

주) 1. 등급가격: 육량 B등급을 기준으로한 경락가격임

2. 산지가: 생체 500kg 수소를 평균 지육율(59.8%)로 환산한 kg당 가격임



3. 도매시장별 한우 경락가격

(단위: 원/kg)

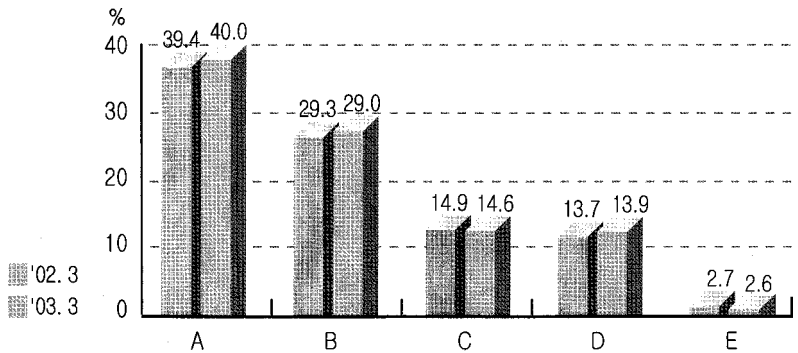
도매 시장	성 별	평균	A				B				C				등외
			1*	1	2	3	1*	1	2	3	1*	1	2	3	
농협서울 (서울)	암	14,220	17,809	17,077	14,979	11,539	17,687	16,706	14,792	11,587	16,448	15,491	13,052	8,889	3,247
	수	12,247	18,142	16,769	14,728	11,513	16,642	16,208	14,141	10,796	-	-	14,167	7,209	4,747
	거세	15,782	18,046	17,159	15,506	11,993	17,512	16,535	14,878	11,614	16,126	15,422	14,135	11,255	2,535
동원산업 (부산)	암	15,228	18,345	17,175	16,275	14,107	17,988	17,086	15,531	13,442	15,680	13,633	13,102	9,590	6,238
	수	11,480	-	-	13,800	12,560	-	-	13,325	11,903	-	-	-	-	4,930
	거세	13,150	-	-	-	-	-	-	14,500	11,800	-	-	-	-	-
부경축공 (김해)	암	15,202	18,102	16,821	15,773	14,090	18,029	16,587	15,630	13,308	16,831	15,564	13,654	10,395	6,810
	수	-	-	-	-	11,543	-	-	12,000	11,424	-	-	-	-	-
	거세	-	-	-	-	-	-	-	-	11,000	-	-	-	-	4,700
신흥산업 (대구)	암	-	-	-	-	-	-	-	-	-	-	-	-	-	
	수	13,709	17,850	17,004	15,913	13,294	-	15,13	14,235	12,236	-	-	-	11,650	3,000
	거세	13,850	-	-	-	-	-	-	15,700	12,000	-	-	-	-	
협신식품 (경기)	암	15,256	-	-	14,900	-	16,950	14,180	-	-	-	13,299	-	-	
	수	12,420	-	16,450	14,687	11,848	-	15,843	14,019	11,157	15,126	-	12,310	6,850	4,983
	거세	14,437	-	-	-	-	16,111	15,233	14,699	10,310	-	-	-	-	
농협부천 (경기)	암	12,926	-	-	14,564	12,000	16,758	15,390	14,603	10,261	14,774	11,749*	13,229	8,050	4,566
	수	12,096	-	15,894	14,090	11,540	17,200	15,182	13,353	11,217	-	-	-	-	
	거세	15,578	17,575	16,713	14,926	11,543	17,129	16,428	14,967	-	16,346	13,189*	13,646	-	
농협고령 (고령)	암	-	-	-	-	-	-	-	-	-	-	-	-	-	
	수	13,203	18,356	17,995	15,454	12,888	-	17,084	14,566	12,452	-	-	13,030	11,951	
	거세	15,685	19,110	18,527	16,583	12,869	18,702	17,937	15,663	12,225	16,589	15,659	13,507	10,578	
김해축공 (김해)	암	15,989	18,733	16,768	15,687	13,602	18,412	16,999	15,591	13,447	16,912	15,636	14,031	11,239	7,363
	수	12,425	-	-	-	12,120	-	16,120	14,630	11,671	16,600	-	10,370	-	
	거세	15,686	17,250	16,180	-	-	-	16,532	15,455	-	17,230	13,580	-	-	
제주축공 (제주)	암	3,600	-	-	-	-	-	-	-	-	-	-	-	3,600	
	수	11,135	-	-	11,730	10,540	-	-	-	-	-	-	-	-	
	거세	-	-	-	-	-	-	-	-	-	-	-	-	-	

주) 1. 평균경락가격은 산술평균치임 2. 신흥산업, 농협고령은 부산물(머리, 족, 꼬리)이 포함된 가격임
 3. *표시가 된 것은 1~2두 출현되어 등급과 가격이 일치하지 않는 것임.

3월중 등급판정결과

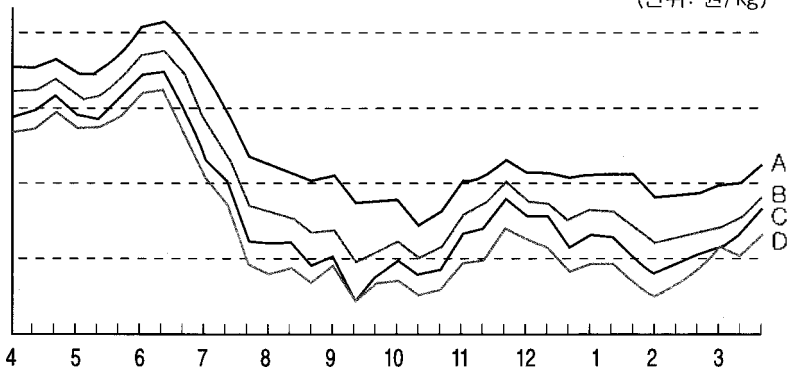
돼지

1. 등급별 출현율



2. 등급별 경락가격(농협서울공판장, 암돼지 기준)

(단위: 원/kg)



등급	4월	5월	6월	7월	8월	9월	10월	11월	12월	03.1월	2월	3월
A	3,281	3,278	3,506	2,946	2,572	2,438	2,304	2,579	2,567	2,564	2,433	2,546
B	3,132	3,113	3,320	2,621	2,254	2,073	2,082	2,387	2,341	2,297	2,163	2,312
C	3,004	2,985	3,149	2,394	2,055	1,875	1,943	2,253	2,207	2,108	1,975	2,190
D	2,883	2,901	3,019	2,220	1,901	1,845	1,812	2,056	2,036	1,931	1,842	2,034
E	1,724	1,717	1,557	1,229	1,110	985	1,043	1,017	1,056	1,018	1,023	1,026
평균	2,941	2,922	3,082	2,467	2,136	1,970	1,942	2,154	2,172	2,123	2,017	2,123

■ 3월중 돼지도체 등급판정두수는 1,273,474두로 전월대비 9.7% 감소, 전년동기대비 2.2% 증가하였다. 이중 A등급 40.0%, B등급 29.0%로 전년동기보다 A등급은 0.6%포인트 증가, B등급은 0.3%포인트가 감소한 것으로 나타났다(전월대비 A등급 0.5%포인트 감소, B등급 0.3%포인트 증가).

■ 농협서울축산물공판장의 암돼지도체 kg당 평균경락가격은 2,123원으로 전월보다 106원 상승하였고 전년동기보다 528원이 하락하였다.

■ 암돼지의 등급별 경락가격은 전월 대비 A등급 113원, B등급 149원, C등급 215원, D등급 192원이 각각 올랐다(전년동기대비 A등급 477원, B등급 512원, C등급 498원, D등급은 574원 하락).

■ 한편, 거세돼지의 평균가격은 2,207원으로 전월보다 155원 상승, 전년동기보다 494원 하락하였다. 등급별 가격은 전월대비 A등급 137원, B등급 163원, C등급 201원, D등급 188원이 오른 것으로 나타났다(전년동기대비 A등급 466원, B등급 503원, C등급 517원, D등급 546원 하락).

3. 도매시장별 경락가격

(단위: 원/kg)

도매시장	성 별	평 균	A	B	C	D
농협서울 (서울)	암	2,123	2,546	2,312	2,190	2,034
	수	1,247	-	-	1,769	1,331
	거세	2,207	2,338	2,219	2,105	1,944
동원산업 (부산)	암	2,247	2,812	2,703	2,385	1,923
	수	1,312	-	-	2,008	1,468
	거세	2,344	2,515	2,462	2,256	1,995
부경축공 (김해)	암	2,017	2,597	2,393	2,004	1,907
	수	1,005	-	-	1,598	1,169
	거세	2,277	2,394	2,287	2,113	1,843
신흥산업 (대구)	암	2,246	2,430	2,311	2,127	1,915
	수	1,629	-	-	1,807	1,622
	거세	2,001	2,200	2,100	1,922	1,694
삼성식품 (인천)	암	2,260	2,510	2,334	2,176	2,171
	수	1,115	-	-	1,501	1,200
	거세	2,050	2,213	2,134	1,997	1,909
삼호축산 (광주)	암	2,074	2,313	2,242	2,069	1,864
	수	1,263	-	-	1,357	1,259
	거세	2,049	2,176	2,123	1,971	1,813
대양식품 (대전)	암	2,515	2,601	2,520	2,459	2,426
	수	500	-	-	-	-
	거세	1,897	1,962	1,899	1,700	-
농협부천 (경기)	암	2,178	2,507	2,357	2,240	2,119
	수	1,317	-	-	1,738	1,429
	거세	2,194	2,321	2,208	2,079	1,937
농협고령 (고령)	암	2,237	2,377	2,287	2,083	1,877
	수	1,462	-	-	1,605	1,429
	거세	2,126	2,245	2,173	2,013	1,803
김해축공 (김해)	암	2,183	2,707	2,534	2,263	1,841
	수	1,066	-	-	1,655	1,291
	거세	2,304	2,425	2,349	2,219	2,006
제주축공 (제주)	암	2,831	2,974	2,885	2,689	2,246
	수	2,150	-	-	2,384	2,067
	거세	2,696	2,826	2,779	2,645	2,212

주) 1. 평균경락가격은 산술평균지임 2. 돼지 경락가격은 박피도체 기준임 3. 신흥산업 삼호축산, 농협고령 제주축공은 탕박도체 경락가격임

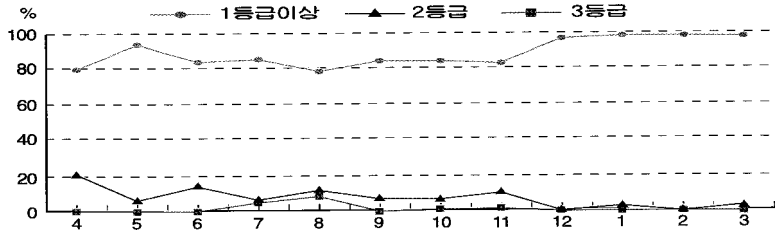


3월중 등급판정결과

계 란

1. 월별 등급현황

■ 3월중 계란등급판정량은 7,595천 개로 전월보다 22.1% 증가하였고, 등급별로는 1등급 57.3%, 1등급 39.6%, 2등급 2.8%이었다. 중량 규격별로는 특란, 대란, 왕란 순으로 출현율이 높게 나타났다.



2. 집하장별 등급판정 내역

(단위: 개)

구	분	1+등급	1등급	2등급	3등급	계
대구광역농협	왕란	56,840	154,895	-	-	211,735
	특란	413,457	376,115	-	-	789,572
	대란	179,300	96,211	-	-	275,511
	소계	649,597	627,221	-	-	1,276,818
가동바이오(주)	왕란	-	-	-	-	0
	특란	-	-	-	-	0
	대란	-	10,000	-	-	10,000
	소계	-	-	-	-	10,000
서울경기양계농협	왕란	-	-	-	-	0
	특란	420,150	163,810	-	-	583,960
	대란	77,390	76,580	-	-	153,970
	소계	497,540	240,390	-	-	737,930
공주남산양계법인	왕란	-	-	-	-	0
	특란	1,747,799	1,780,035	172,129	22,310	3,722,273
	대란	544,452	2,190	-	-	546,642
	소계	2,292,251	1,782,225	172,129	22,310	4,268,915
조인주식회사	왕란	-	-	-	-	0
	특란	800,340	275,960	-	-	1,076,300
	대란	82,845	40,365	-	-	123,210
	소계	883,185	316,325	-	-	1,199,510
삼우축산법인	왕란	-	-	42,060	-	42,060
	특란	11,280	11,220	-	-	22,500
	대란	-	-	-	-	0
	소계	11,280	11,220	-	-	64,560
법업농장	왕란	-	-	-	-	0
	특란	1,600	4,800	-	-	6,400
	대란	-	-	-	-	0
	소계	1,600	4,800	-	-	6,400
용성양계법인	왕란	-	-	-	-	0
	특란	15,400	16,200	-	-	31,600
	대란	-	-	-	-	0
	소계	15,400	16,200	-	-	31,600
계		4,350,853	3,008,381	214,189	22,310	7,595,733

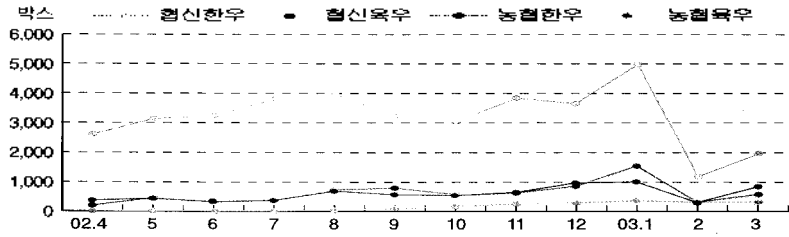
주) 1. 계란등급판정은 집하장에서 자체 선별하여 신청한 계란의 등급판정결과임.



3월중 등급판정결과

쇠고기 부분육경매

1. 월별 판매 동향(낙찰)



3월중 쇠고기 부분육 등급판정 및 경매(1월 평균 13,474,080박스)으로 협신등급의 57.1%가 경매되었고 전년보다 30.4% 증가하였다. 이 중 한우는 2,969박스, 육우는 1,514박스로 나타났다.

2. 3월중 판매 현황

(단위:박스)

구분	상				낙찰			
	한우	육우	계	일평균	한우	육우	계	일평균
계	5,281	1,869	7,150	13득	2,966	1,114	4,080	8득
협신식품	3,359	966	4,325	8득	2,015	630	2,645	5득
농협서울	1,084	609	1,693	3득	565	337	902	2득
삼성식품	838	294	1,132	2득	386	147	533	1득

3. 부위별 가격

구분	등급	등급	안심	등심	재골	양지	토시살	부위
협신 식품	한우	1+	25,995	41,946	32,955	25,528	43,125	
		1	25,233	37,904	29,921	25,101	40,815	
		2	23,831	33,734	26,878	23,720	38,743	
		3	19,409	23,316	17,887	19,254	31,738	
		평균	23,745	36,112	27,941	23,522	38,887	
	육우	1	-	-	-	-	-	
		2	16,784	21,976	16,675	17,005	31,921	
		3	15,936	14,166	10,900	13,486	25,132	
		평균	16,878	21,508	16,505	16,628	31,072	
		11	30,373	42,773	35,048	27,633	43,497	
농협 서울	한우	1	27,841	38,989	31,192	27,101	42,105	
		2	26,373	29,581	28,422	25,481	40,343	
		3	-	-	-	-	-	
		평균	27,970	38,257	31,079	26,624	41,936	
	육우	1+	19,750	34,150	-	-	-	
		1	19,193	31,893	22,096	24,325	38,827	
		2	18,282	26,555	18,541	18,281	31,962	
3	-	-	-	-	-			
평균	18,473	27,518	19,586	18,599	32,857			
삼성 식품	한우	1+	28,786	42,020	32,675	26,703	41,935	
		1	27,175	37,473	30,213	25,678	39,783	
		2	25,617	36,305	27,921	24,805	40,340	
		3	23,500	26,033	21,355	19,932	34,000	
		평균	26,485	37,173	28,593	24,796	40,138	
	육우	1	-	-	-	-	-	
		2	16,713	22,090	16,750	16,841	33,294	
		3	16,040	14,603	-	12,920	26,747	
		평균	16,580	19,951	16,750	15,881	31,330	
		11	30,373	42,773	35,048	27,633	43,497	