



2002년도 축산물등급판정 결산

등급기술부 운영팀장 박종윤

요약

■ 등급판정 현황

- 소도체는 사육두수의 감소로 인해 전년대비 13.3% 감소하였으나, 등급판정대상 두수 전량(100%) 판정
- 돼지도체는 사육두수의 증가와 등급거래지역의 확대로 전년대비 8.4%가 증가하였고, 도축두수대비 98% 판정
- 계란등급판정 시범사업은 집하장 3개소가 늘어나 모두 4개소에서 실시

■ 고급육 출하

- 한우 1등급이상 : ('01) 29.9% → ('02) 35.2% (5.3%포인트 증가)
- 돼지 A·B등급 : ('01) 67.3% → ('02) 68.5% (1.2%포인트 증가)

■ 한우 성별 출하

- 암 소 : ('01) 52.8% → ('02) 48.3% (4.5%포인트 감소)
- 거세울 : ('01) 20.6% → ('02) 38.2% (17.6%포인트 증가)

소도체

1. 등급판정두수

2002년도 소도체 등급판정두수는 630,442두로 전년대비 96,973두(13.3%) 감소하였으며, 이는 총 도축두수의 100%가 판정된 것이다.

품종별 출현율은 한우가 70.8%, 젖소28.9%, 기타 0.3%였으며, 한우 암소 및 수소의 출현율은 전년대비 각각 4.5%포인트, 5.6%포인트씩 감소한 반면, 거세 출현율은 10.1%포인트 증가하였다. 수소의 거세율은 38.2%로 전년대비 17.6%포인트가 증가하였다.

□ 한우 성별 출현율 추이

(단위 : %)

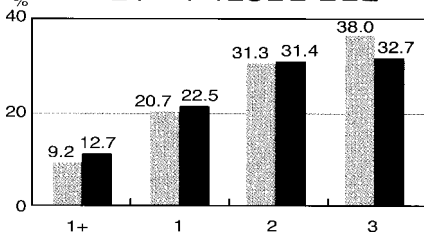
구분	'98.	'99.	'00.	'01.(A)	2002년				증감(B-A)	
					연중(B)	1/4	2/4	3/4		4/4
암	49.7	58.1	56.9	52.8	48.3	48.0	48.6	46.1	49.9	△4.5
수	46.0	37.5	39.0	37.5	31.9	36.1	32.8	29.7	29.1	△5.6
거세	4.3	4.4	4.1	9.7	19.8	14.9	18.7	24.2	21.0	10.1
거세율	8.6	10.5	9.5	20.6	38.2	29.1	36.3	44.9	42.0	17.6

2. 등급별 출현율

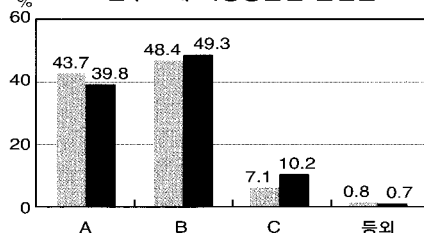
육질 1등급이상 출현율은 25.4%, 육량 A등급 출현율은 31.2%가 출현하여 전년대비 육질 1등급이상은 2.6%포인트 상승, 육량 A등급은 5.6%포인트 감소하였다.

한우도체의 육질 1등급이상 출현율은 35.2%, 육량 A등급은 39.8%가 출현하여 전년보다 육질 1등급이상은 5.3%포인트 증가한 반면, 육량 A등급은 3.9%포인트 감소하였다.

□ 한우도체 육질등급별 출현율



□ 한우도체 육량등급별 출현율



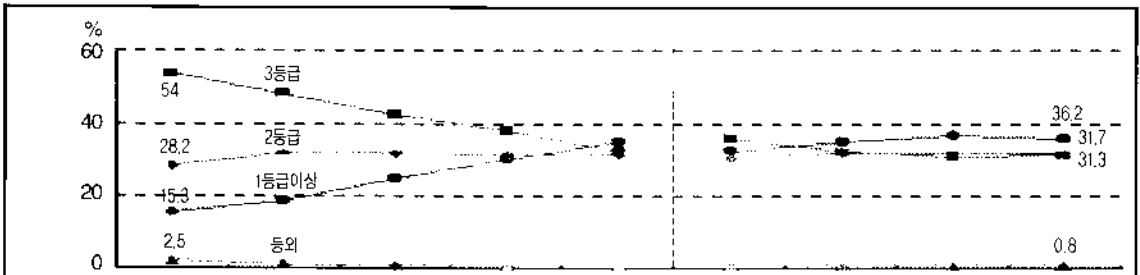
□ 2002년도 소도체 등급별 출현율

(단위 : %, 두)

구분	두 수	육 질				육 량			등 외	
		1+	1	2	3	A	B	C		
한우	암	215,546	18.7	32.6	36.3	11.1	15.0	68.5	15.2	1.2
	수	142,460	0.2	2.2	18.3	79.0	80.6	18.1	0.9	0.3
	거세	88,206	18.1	30.4	40.8	10.5	34.6	55.8	12.5	0.1
	소계	446,212	12.7	22.5	31.4	32.7	39.8	49.3	10.1	0.7
젖소	암	95,643	0.2	1.0	6.2	31.7	0.7	28.1	10.4	60.9
	수	48,096	0.0	0.1	1.4	97.7	29.4	68.1	1.7	0.8
	거세	38,275	0.8	3.7	27.6	67.6	8.7	85.1	5.9	0.3
	소계	182,014	0.3	1.3	9.4	56.7	9.9	50.6	7.1	32.3
전체	암	312,195	13.0	22.9	27.0	17.6	10.1	56.1	13.8	19.5
	수	191,564	0.2	1.7	14.0	83.8	67.7	30.8	1.1	0.4
	거세	126,683	12.9	22.3	36.8	27.8	26.8	62.5	10.5	0.2
	소계	630,442	9.1	16.3	25.0	39.7	31.2	49.7	9.3	9.8

□ 한우도체 육질등급별 출현율 추이

(단위 : %)



구분	'98	'99	'00	'01	연중	2002년			
						1/4	2/4	3/4	4/4
1(1+)	15.3	18.9	24.8	29.9	35.2	32.5	35.2	36.8	36.2
2	28.2	31.6	31.9	31.3	31.4	30.3	31.8	31.7	31.7
3	54.0	48.3	42.4	38.0	32.7	36.2	32.1	31.0	31.3
등 외	2.5	1.2	0.9	0.8	0.7	0.7	0.7	0.7	0.8

3. 경락가격 동향

농협 서울축산물공판장의 한우도체 kg당 평균 경락가격은 13,347원으로 전년대비 1,577원이 상승하였고, 육량 B등급 기준 1+등급 1,003원, 1등급 1,008원, 2등급 973원, 3등급 1,216원씩 각각 상승하였으며, 등외는 1,590원이 하락하였다.

□ 한우도체 등급별 평균경락가격 변화추이(농협서울공판장)

(단위 : 원/kg)

구분	'98	'99	'00	'01.(A)	연중(B)	2002년				증감(B-A)
						1/4	2/4	3/4	4/4	
B1+	8,505	10,294	12,169	13,805	14,808	15,461	13,640	14,126	16,291	1,003
B1	8,139	9,852	11,210	13,049	14,057	14,729	12,626	13,447	15,727	1,008
B2	7,520	9,030	10,138	12,067	13,040	13,193	11,640	12,736	14,740	973
B3	6,250	8,085	8,619	10,737	11,953	12,086	10,362	11,897	13,617	1,216
등외	4,729	6,046	5,268	7,028	5,438	6,940	4,638	4,688	5,256	△1,590
평균	7,016	8,910	9,642	11,770	13,347	13,555	11,956	11,325	15,048	1,577

한편, 한우 도체성적의 항목별 평균치는 도체중 330.6kg, 등지방두께 9.0mm, 등심단면적 77.9cm², 근내지방도 No 3.1인 것으로 나타났다. 이는 전년보다 도체중 14kg, 등지방두께 0.9mm, 등심단면적 1.7cm², 근내지방도 No 0.3이 각각 증가한 것으로 한우는 꾸준히 대형화 및 고급화되는 경향을 보이고 있다.



□ 한우 도체성적 항목별 평균

년 도	성별	도 체 중	등지방두께	등심단면적	근내지방도	년 도	성별	도 체 중	등지방두께	등심단면적	근내지방도
2002	암	304.3kg	10.7mm	73.3cm ²	4.0	2001	암	291.7kg	9.7mm	71.8cm ²	3.8
	수	350.5kg	5.7mm	82.8cm ²	1.3		수	343.1kg	5.4mm	81.5cm ²	1.3
	거세	362.0kg	10.3mm	80.7cm ²	3.6		거세	347.7kg	10.0mm	79.1cm ²	3.5
	평균	330.6kg	9.0mm	77.9cm ²	3.1		평균	316.6kg	8.1mm	76.2cm ²	2.8

돼지도체

1. 등급판정두수

2002년도 돼지도체 등급판정두수는 14,982,342두로 전년보다 1,165,605두(8.4%) 증가하였으며, 이는 총 도축두수의 97.6%가 판정된 것이다.

성별비율은 암퇘지 49.0%, 수퇘지 2.6%, 거세 48.4%(거세율 94.8%)로 전년대비 암퇘지 및 거세는 각각 0.3%포인트, 0.8%포인트(거세율 2.2%포인트) 증가한 반면, 수퇘지는 1.1%포인트 감소하였다.

도체 생산유형별로는 탕박이 11,339,857두(75.7%), 박피가 3,642,485두(24.3%)였고, 탕박 돼지의 도체중은 83.0kg 였으며, 등지방두께는 21.5mm인 것으로 나타났다.

□ 돼지도체 항목별 특성

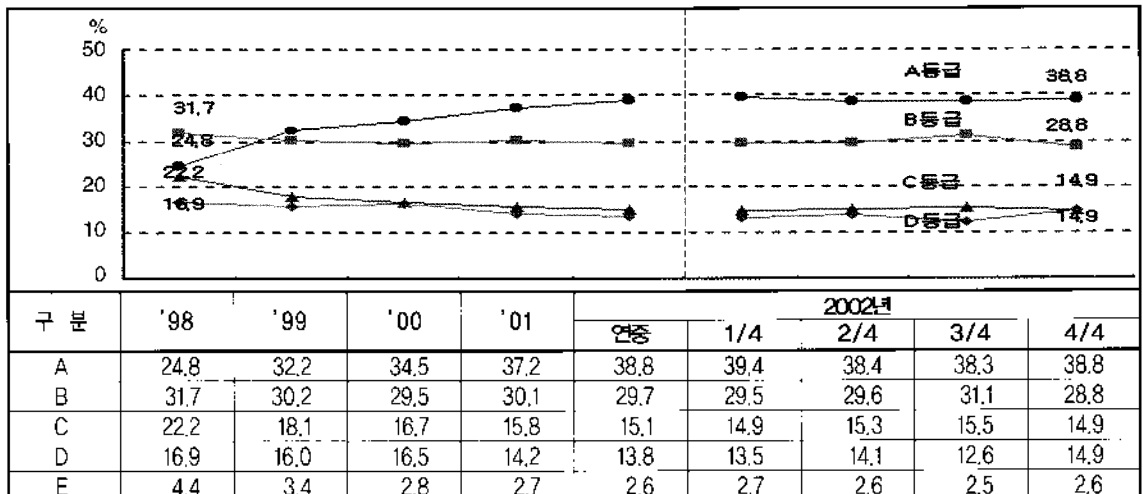
구 분	도 체 중(kg)				등 지방 두께(mm)			
	암	수	거세	계	암	수	거세	계
박 피	84.0	87.7	75.7	80.8	14.9	9.9	17.8	15.9
탕 박	83.1	82.4	83.0	83.0	19.6	16.5	23.5	21.5

2. 등급별 출현율

전년대비 A등급 출현율은 38.2%로 1.6%포인트 증가, B등급은 29.7%로 0.4% 포인트씩 감소하였으나, A·B등급이상의 출현율은 매년 꾸준히 상승하는 것으로 나타났다.

□ 돼지도체 등급별출현율 추이

(단위 : %)



3. 경락가격 동향

농협 서울축산물공판장의 돼지도체(암태지) kg당 평균 경락가격은 2,464원으로 전년보다 4원이 하락하였고, A등급 16원, C등급 25원, D등급 32원씩 각각 상승, B등급 25원, E등급 9원이 하락하였다.

□ 돼지도체(암태지) 등급별 평균경락가격(농협서울공판장)

(단위 : 원/kg)

구 분	'98	'99	'00	'01.(A)	2002년				증감(B-A)	
					연중(B)	1/4	2/4	3/4		4/4
A	3,027	3,196	2,846	2,854	2,870	3,013	3,349	2,659	2,479	16
B	2,875	3,113	2,563	2,654	2,629	2,811	3,181	2,308	2,261	Δ25
C	2,703	2,987	2,353	2,463	2,488	2,671	3,039	2,109	2,127	25
D	2,501	2,790	2,197	2,306	2,338	2,572	2,927	1,983	1,967	32
E	1,571	1,917	1,255	1,340	1,331	1,560	1,672	1,106	1,038	Δ9
평균	2,641	2,934	2,417	2,468	2,464	2,644	2,977	2,191	2,085	Δ4

부분육

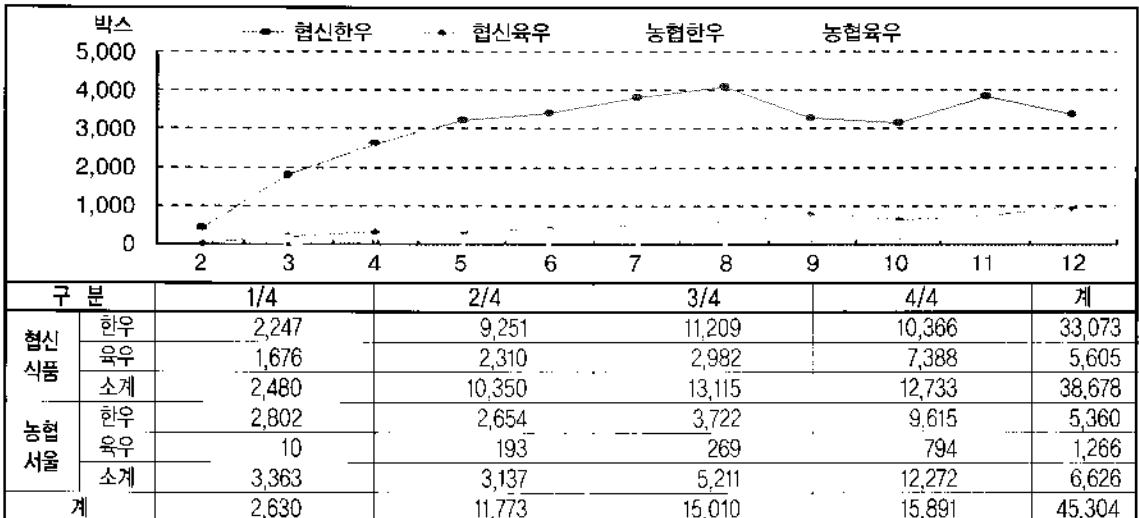
1. 쇠고기 부분육 경매실적

2002년 2월 20일부터 실시된 쇠고기 부분육 상장은 57,869박스(2,756두분)이었고, 이중 낙찰실적은 45,304박스(2,157두분)으로 상장물량의 78.3%수준이었다.

품종별로 상장물량은 한우가 전체의 82.6%(47,824박스), 육우가 17.4%(10,045박스)를 차지하였고, 도매시장(공판장)별로는 협신식품에서 78.8%(45,597박스), 농협서울공판장에서 21.2%(12,272박스)가 상장되어 연평균 78.3%의 낙찰율을 보였다.(소 1마리당 부분육 21박스 생산)

□ 분기별 부분육 상장·경매 실적 추이

(단위 : 박스)



2. 경락가격

주요 부위별 경락가격은 특수부위, 등심, 채끝, 안심, 양지 순으로 높게 나타났다.

도매시장(공판장)별로는 한우의 경우 농협서울공판장이 협신식품보다 가격이 높게 형성되었다.



□ 부위별 경락가격(2002.2.20~12.31)

(단위 : 원/kg)

구분	등급	등급	안심	등심	채끝	양지	특수부위	
협신식품	한우	1+	24,861	37,045	29,544	21,539	38,421	
		1	23,663	33,588	26,317	21,174	36,842	
		2	21,593	28,423	22,132	19,649	33,632	
		3	16,812	21,646	15,405	16,919	27,883	
		평균	21,491	29,841	23,548	19,645	33,844	
	육우	1+	15,599	26,400	16,200	16,105	29,999	
		1	16,375	23,727	14,138	14,855	27,748	
		2	14,776	21,219	12,808	13,855	26,516	
		3	11,291	13,170	9,508	11,459	19,737	
		평균	14,306	20,503	12,528	13,557	25,605	
	농협서울	한우	1+	27,032	37,584	29,434	23,383	37,249
			1	26,561	35,695	27,950	22,136	36,604
2			25,198	30,840	24,629	20,472	33,455	
3			17,046	19,809	15,053	16,251	26,939	
평균			25,238	33,654	26,996	21,541	34,540	
육우		1+	-	-	-	-	-	
		1	-	-	-	15,880	-	
		2	15,291	21,179	13,037	14,687	25,694	
		3	12,140	10,546	-	10,313	12,233	
		평균	14,909	20,725	13,037	14,269	24,078	

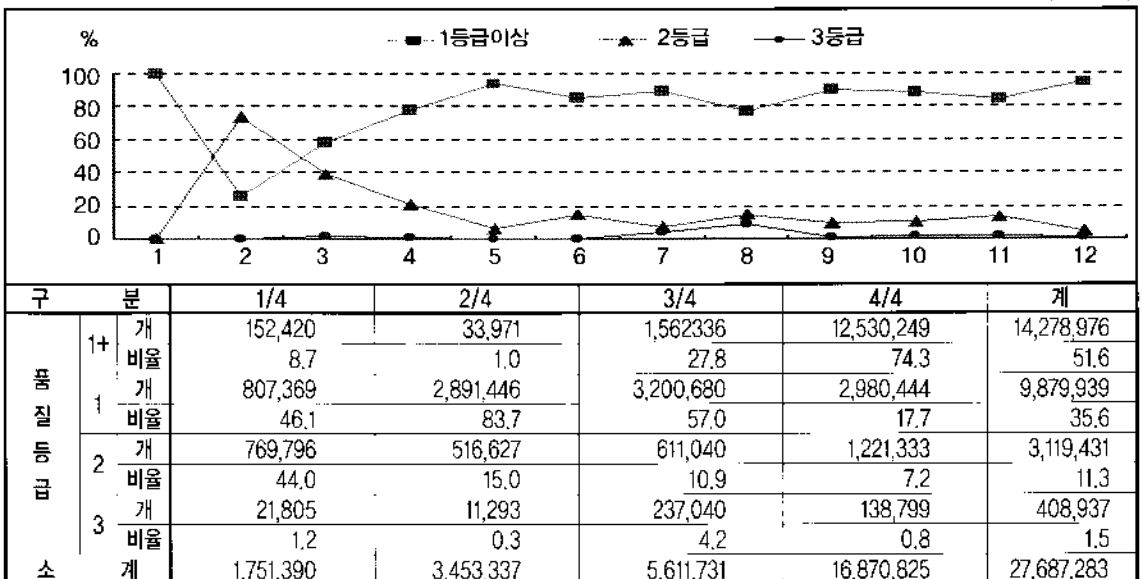
계 란

1. 등급판정물량

2002년도 계란등급판정 실적은 27,687천개이고, 품질등급은 1+등급이 3분기부터 크게 증가한 반면, 1등급은 감소하였다. 중량별 출현율은 특란이 꾸준히 증가한 대신 왕란과 대란은 감소세를 나타내었다.

□ 등급별 출현율

(단위 : 개)



□ 등급별 출현율

구분		1/4	2/4	3/4	4/4	전체	
중량규격	왕란	개	215,582	448,478	609,259	489,196	1,762,515
		비율	12.3	13.0	10.9	2.9	6.4
	특란	개	1,099,994	2,098,880	3,767,074	14,209,848	21,175,796
		비율	62.8	60.8	67.1	84.2	76.4
	대란	개	431,010	904,541	1,228,978	2,171,781	4,736,310
		비율	24.6	26.2	21.9	12.9	17.1
	중란	개	4,804	1,438	6,420	0	0
		비율	0.3	0.0	0.1	0.0	0.0
	소계		1,751,390	3,453,337	5,611,731	16,870,825	27,687,283

2. 집하장별 등급판정 내역

□ 등급판정 내역

(단위 : 개)

구분		1+등급	1등급	2등급	3등급	계
대구 경북 양계 농협	왕란	109,480	1,233,653	390,575	11,473	1,745,181
	특란	1,491,645	4,456,541	1,870,980	19,635	7,838,801
	대란	1,104,099	2,370,066	89,426	14,340	3,577,931
	중란	568	3,042	1,592	1,040	6,242
	소계	2,705,792	8,063,302	2,352,57	46,488	13,168,155
가동 바이오 (주)	왕란	-	-	-	6,120	6,120
	특란	9,486,974	642,711	72,610	90,156	10,292,451
	대란	-	-	31,242	71,084	102,326
	소계	9,486,974	642,711	103,852	167,360	10,400,897
서울 경기 양계 농협	왕란	1,094	-	180	9,940	11,214
	특란	398,787	424,711	12,940	52,300	888,738
	대란	186,265	148,110	5,320	13,560	353,255
	중란	-	-	-	-	0
	소계	586,146	572,821	18,440	75,800	1,253,207
공주 남산 양계 법인	왕란	-	-	-	-	0
	특란	1,046,968	364,055	586,504	113,479	2,111,006
	대란	407,914	237,352	54,232	3,300	702,798
	중란	950	-	1,500	3,970	6,420
소계	1,455,832	601,407	642,236	120,749	2,820,224	
조인 주식 회사	왕란	-	-	-	-	0
	특란	44,800	-	-	-	44,800
	대란	-	-	-	-	0
	소계	44,800	0	0	0	44,800
계		14,278,976	9,879,939	3,119,431	408,937	27,687,283