



한국열관리사 협회
효율적 열관리
회원의 복리증진
전문기술향상

2003년
2월호 제11호

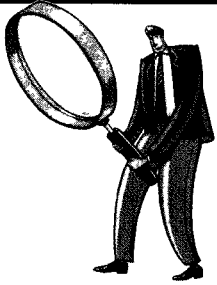
사단법인

한국열관리사협회보

www.khea.co.kr

발행인/백두인 등록번호/서울(라09204) 발행처/(사)한국열관리사협회 대표전화 (02)2675-3436

The Korea Heat Energy Engineers Association Reports

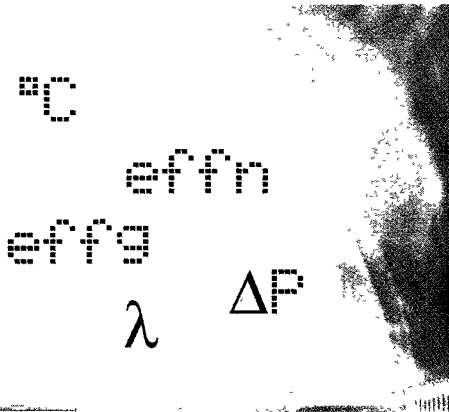
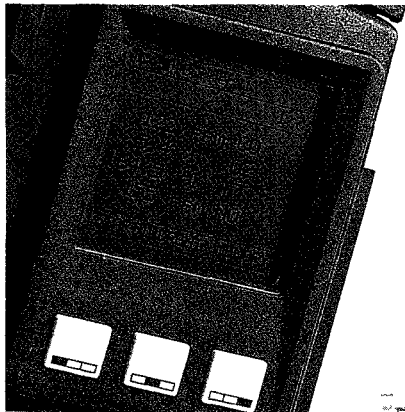


소형관류보일러 검사면제에 대하여

검사면제되어있는 기름을 연료로 사용하는 소형관류보일러 검사제도의 검토

2001년 8월20일자로 전국경제인연합회를 비롯한 경제5단체에서는 가스를 연료로 사용하는 소형관류보일러의 검사를 면제하여 줄 것을 규제개혁위원회에 건의하였던 바, 소관부처인 산업자원부에서는 그 동안 조사 심의 하였으며 특히 우리 열사협의 사고사례 등 많은 반대에 부딪쳐 지난 2002. 12. 10일자로 검사면제 신청을 부결시키기에 이르렀습니다.

하지만, 언제 또다시 검사면제 요청이 들어올지 모르는 상황입니다. 현재 가스를 연료로 사용하는 소형관류보일러는 약 6,000여대에 이르는 것으로 집계되고 있으며, 검사면제 되어있는 기름용 소형관류보일러는 이보다 더 많이 보급되어진 것으로 추산하고 있습니다. 문제는 검사가 면제됨으로 인하여 우리 열관리사들의 생존권이 박탈되어 감으로 더욱 열악한 근무환경이 조성되어진 것입니다. 또한 해당되는 보일러의 집계가 불가능하고 관리 소홀로 인한 에너지의 낭비와 크고 작은 사고가 빈번하다는 것입니다.



지난 2002년도 11월 5일에는 광주광역시에서 기계실 사고로 기관장이 사망하는 사고가 있었는데, 협회장이 방문하여 조사해보니 기름을 연료로 사용하는 소형관류보일러 0.5톤과 1톤 각 1대씩(검사면제대상임) 있었습니다. 검사를 하지 않고 보일러를 가동하다보니 결국 아까운 우리 열관리사의 생명까지 앓아갔습니다. 우리 협회는 안타까운 현실을 직시하여 열관리사들의 생존권과 안전사고예방을 위하여 더 많은 사고 사례를 접수하여 탁상공론으로 검사를 면제해 버린 기름을

연료로 사용하는 소형관류보일러의 검사 부활을 정부에 요청하고자 합니다.

전국의 열관리사 여러분! 우리의 보급자리는 우리 손으로 지켜내야 합니다. 여러분 주변의 관류보일러 사고사례(사고의 정의 : 고의성이 없는 불안전한 행동과 불안정한 상태로 인하여 그 결과 발생될 수 있는 재해의 가능성을 사고로 본다.)를 저희 홈페이지 게시판의 자료실에 4번 사고사례 설문서 양식을 다운로드하시어 관류보일러(기름, 가스)의 작은 사고까지도 구체적

으로 작성하여 본 협회로 보내주신다면 기름용 소형관류보일러의 검사를 부활 하는데 많은 힘이 될 것입니다.

■참고

소형관류보일러
전열면적 5m²이상 10m²이하, 최고사용압력 10kg/cm²이하로서 통상 용량 증기발열량 0.5Ton/hr이상, 1.5Ton/hr이하인 것을 말합니다.

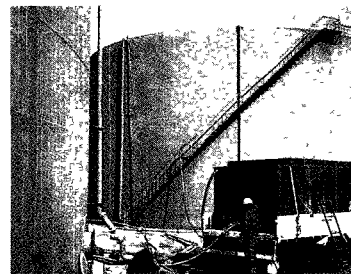


귀사의 위험물 유류저장탱크 문제점을 책임지겠습니다.

탱크교체無선언: 부식탱크 내부 특수라이닝 보수사용

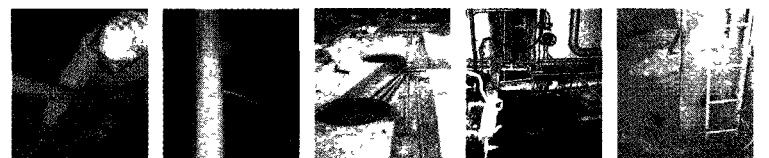
청소 시설 보수 폐지 철폐

덕양엔지니어링



(주)덕양엔지니어링은 현장상황에 맞게 직접 설계·제작한 장비를 완벽하게 갖추고 유류저장탱크의 문제점을 전문적으로 해결합니다.

병커C유 유류탱크를 청소한 후 경유탱크로 품목 변경 사용



■탱크청소공사 ■탱크내부라이닝 ■탱크 및 배관보수 ■유류사고 긴급보수 ■탱크 용도폐지공사

주요 공사실적업체

태광산업/신도리고/동부제강/태평양/대한제/해공업/홍천하이텍/주/천안진로산업/파주시민회관/경주시청/서울세관/서산시청/한국마사회/수원성균관대학교/용인명지대학교/항공학교/경상대학교/롯데월드/대구파크호텔/무주리조트/백암한화콘도/대전삼부아파트/의정부장암아파트/광주두암주공/주택공사서울지역본부/이천○○작전사령부/대구○○사령부/홍천○○사단/원주○○사단/현대정유/에스-오일/저유소/주유소/다수업체

덕양 (주) 덕양엔지니어링

서울 영등포구 양평동 5가 122번지
대표전화 : (02)2636-0997
TEL : (02)2678-0997/8, FAX : (02)2671-8725