

## 2002년도 전력소비동향 분석

### 2002년 전력소비량은 전년대비 8.0% 증가

(자료 : 산업자원부)

2002년도 전력소비량은 2,785억kW로서 작년보다 8.0% 증가하였으며, 12월중 소비량은 248억kW (8.2% 증가)로 월간 최대를 기록하였다.

이처럼 전력수요가 크게 증가한 것은 8, 9월중 많은 강우와 저기온 영향으로 냉방수요 증가가 둔화되었음에도 불구하고, 10월부터 일찍 시작된 한파의 영향으로 난방전력 수요가 크게 증가한 때문으로 판단된다.

※겨울철 난방전력 민감도 조사에 의하면 총 난방전력수요는 665만kW이며, 겨울철 기온이 1℃ 하락함에 따라 31만kW의 난방전력이 증가하는 것으로 나타났다.

2002년도 용도별 소비량은 주택용이 11.8%의 높은 증가율을 보였는데 이는 심야전력(24.9% 증가)을 비롯한 난방전력의 수요가 증가한 때문이다. 또한 일반용(9.1% 증가) 및 교육용(11.9% 증가)도 건실한 증가율을 나타냈다.

한편, 산업용전력은 반도체, 기계장비 및 자동차업종 등 수출주도형 업종의 소비량은 높았으나, 소비 비중이 높은 화학제품 및 섬유업종의 전력소비 둔화로 평균증가율보다 낮은 6.4% 증가에 그쳤다. 그러나 전체 전력소비량에서 차지하는 비중은 54.3%(1,512억kW)로 여전히 제일 높았다.

지역별로는 수도권이 1,049억kWh를 소비하여 전체의 37.7%, 부산·경남은 532억kWh로서 19.1%를 점유하였다.

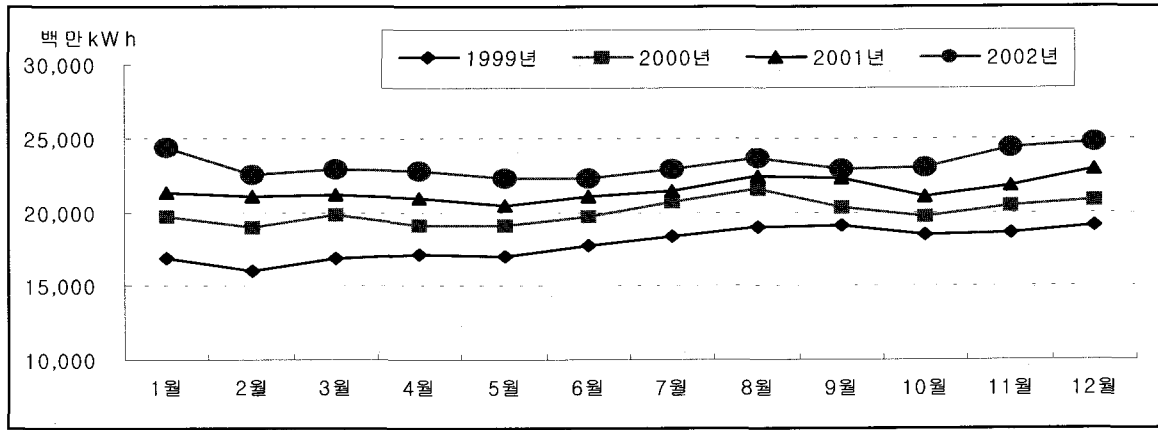
1. 2002년 전력소비량은 2,785억kW로서 전년 대비 8.0% 증가하였다. 또한 12월중 전력소비는 8.2% 증가한 248억kW로서 월간 최대치를 갱신하였다. 이처럼 전력수요가 크게 증가한 것은 국민생활수준의 향상과 편의성 추구에 따라, 겨울철 난방전력이 크게 증가한 때문이다.

8, 9월에는 많은 비를 동반한 태풍태습과 저기온으로 하계 냉방전력의 수요 증가가 저조하였던 반면, 10월부터 일찍 시작된 한파의 영향으로 난방전력의 수요

는 크게 증가하여 12월중 최대수요는 4,470만kW로서 연간 최대전력 4,577만kW에 근접하였다. 특히 심야전력은 24.9%나 증가하여 난방전력 수요를 리드하였다.

2. 용도별 소비실적은 산업용 6.4% 증가, 주택용 11.8% 증가, 일반용 9.1% 증가, 교육용 11.9% 증가, 농업용 3.0% 증가하였다. 산업용은 수출주도형 업종인 자동차(11.5% 증가), 반

〈최근 3년간 전력소비 실적〉



도체(13.1% 증가) 및 조선업종(12.2% 증가)이 크게 증가한 반면, 전력소비 비중이 높은 화학제품(3.5% 증가) 및 섬유업종(2.7% 증가)의 소비 둔화로 전체적으로는 6.4% 증가에 그쳤다.

주택용, 일반용 및 교육용이 크게 증가한 것은 전기에너지의 쾌적성과 편리성 때문에 난방용 전기수요가 증가한 것으로 판단된다.

〈용도별 전력소비 실적〉

(단위 : 백만kWh)

구분	주택용	일반용	산업용	기타	합계
2001년	52,289	52,622	142,160	10,659	257,731
2002년	58,469	57,428	151,196	11,358	278,451
증가율(%)	11.8	9.1	6.4	6.6	8.0

3. 업종별 소비실적은 자동차, 조선, 반도체업종은 크게 증가한 반면, 화학제품 및 섬유업종은 소비증가율이 저조하였다.

〈주요업종별 전력소비 실적〉

(단위 : GWh)

구분	자동차	조선	반도체	화학제품	섬유
2001년	7,548	2,204	10,264	19,382	15,137
2002년	8,414	2,472	11,604	20,065	15,543
증가율(%)	11.5	12.2	13.1	3.5	2.7

4. 지역별 소비량은 수도권이 1,049억kWh로 전체소비의 37.7%, 부산·경남지역은 532억kWh로 19.1%를 점유하였다.

〈지역별 전력소비 실적〉

(단위 : 백만kWh)

구분	수도권	강원지역	충청지역	호남지역	대구경북	부산경남	제주
2001년	96,850	10,713	31,266	31,537	36,001	49,409	1,955
2002년	104,874	11,935	34,349	33,188	38,697	53,234	2,175
증가율(%)	8.3	11.4	9.9	5.2	7.5	7.7	11.2
점유율(%)	37.7	4.3	12.3	11.9	13.9	19.1	0.8

〈참고자료〉

가. 최근 3년간 월별 전력소비 실적

(단위 : 백만kWh)

월 별	1999년	2000년	2001년	2002년	전년대비 증가율 (%)
1 월	16,858	19,635	21,300	24,345	14.3
2 월	16,034	18,946	21,097	22,494	6.6
3 월	16,826	19,811	21,179	22,835	7.8
4 월	17,172	19,096	20,933	22,821	9.0
5 월	17,014	19,134	20,435	22,279	9.0
6 월	17,698	19,682	21,057	22,228	5.6
7 월	18,391	20,686	21,356	22,866	7.1
8 월	19,013	21,493	22,434	23,628	5.3
9 월	19,118	20,252	22,212	22,904	3.1
10 월	18,410	19,642	21,064	22,955	9.0
11 월	18,570	20,369	21,758	24,314	11.8
12 월	19,109	20,792	22,906	24,782	8.2
계	214,213	239,538	257,731	278,451	8.0

다. 주요업종별 전력소비 실적

(단위 : 백만kWh)

구 분	12월			1~12월 누계		
	2001년	2002년	증가율 (%)	2001년	2002년	증가율 (%)
철 강	2,220	2,212	-0.4	23,498	24,982	6.3
화학제품	1,641	1,702	3.8	19,382	20,065	3.5
섬유의복	1,273	1,295	1.7	15,137	15,543	2.7
반 도 체	879	1,016	15.5	10,264	11,604	13.1
자 동 차	635	791	24.5	7,548	8,414	11.5
펄프종이	698	713	2.2	7,917	8,170	3.2
요 업	852	906	6.4	9,306	9,923	6.6
기계장비	429	495	15.6	4,655	5,288	13.6
식 료 품	520	561	7.9	6,387	6,768	6.0
고무제품	401	442	10.2	4,414	4,930	11.7
조립금속	369	415	12.6	3,969	4,399	10.8
석유정제	357	409	14.3	4,044	4,272	5.6
사무기기	202	208	2.7	2,617	2,653	1.4
전기기기	208	222	6.7	2,685	2,507	-6.6
조 선	199	237	18.8	2,204	2,472	12.2
기 타	439	475	8.2	4,705	5,153	9.5
제조업 계	11,322	12,099	6.9	128,732	137,143	6.5

나. 용도별 월별 전력소비 실적

(단위 : 백만kWh)

구 분	2000년		증가율 (%)	2001년		증가율 (%)	2002년		증가율 (%)	점유율 (%)
	12월	1~12월		12월	1~12월		12월	1~12월		
주 택 용	12월	4,345	24.7	5,194	19.5	5,942	14.4	24.0		
	1~12월	44,968	17.0	52,289	16.3	58,469	11.8	21.0		
일 반 용	12월	3,957	12.1	4,438	12.2	4,980	12.2	20.1		
	1~12월	47,700	15.0	52,622	10.3	57,428	9.1	20.6		
교 육 용	12월	227	15.6	259	14.1	301	15.9	1.2		
	1~12월	2,285	16.8	2,640	15.5	2,954	11.9	1.1		
산 업 용	12월	11,659	2.3	12,391	6.3	12,823	3.5	51.7		
	1~12월	137,372	9.0	142,160	3.5	151,196	6.4	54.3		
농 사 용	12월	432	25.5	435	0.7	528	21.5	2.1		
	1~12월	5,451	15.7	6,142	12.7	6,328	3.0	2.3		
가 로 등	12월	172	6.9	190	10.0	208	9.7	0.8		
	1~12월	1,759	12.5	1,878	6.7	2,076	10.6	0.7		
합 계	12월	20,792	8.8	22,906	10.2	24,782	8.2	100		
	1~12월	239,535	11.8	257,731	7.6	278,451	8.0	100		