

승강기부품 ESQ-마크 인증업무 안내

한국기기유화시험연구원
품질인증팀장 이광순
02)539-9772

- 인증의 개요
승강기 부품의 내구성과 안전성향상을 위하여 승강기부품 제조업체가 자율적으로 품질을 인증받는 제도임.
- 근거법규
승강기제조및관리에관한법률 제10조(승강기사후관리) 및 동법 시행령 제7조
- 인증기관
(제)한국기기유화시험연구원 등 2개 기관
- 인증대상 품목
기술표준원장이 승강기 주요 안전부품으로 지정한 품목

1. 권상기	6. 조속기
2. 와이어로프	7. 완충기
3. 와이어로프소켓	8. 전자브레이크
4. 도어개폐장치	9. 안전극한스위치
5. 비상정지장치	10. 스텝
- 신청 및 구비서류
소정의 수수료 및 다음 각 호의 서류 등을 첨부하여 신청
- (수수료 : 공장심사 비용 + 제품심사 비용+여비)
 1. 신청부품의 구조도 및 작동원리 설명서
 2. 신청부품의 카탈로그 또는 사용 설명서
 3. 제조공정도 및 기타 참고서류
 4. 사업자 등록증 사본
- 적용기준
승강기부품 설계·제조사 준수하여야 할 사항으로 기술표준원장이 제정 고시한 승강기 주요 안전부품 검사기준 및 연구원에서 제정한 공장심사기준
- 검사
 - 검사는 연구원의 시설 및 장비를 이용하여 수행하는 것을 원칙으로 함
 - 다만, 규정 제7조 제①항에 해당하는 경우 신청업체에서 실시
 - 결과는 적용기준에 따라 합격 또는 불합격으로 구분해 인증위원회에 제출
- 인증마크 표시
ESQ마크의 표시는 최초 검사와 주기적인 확인검사(1회/1년)에 의해서만 표시

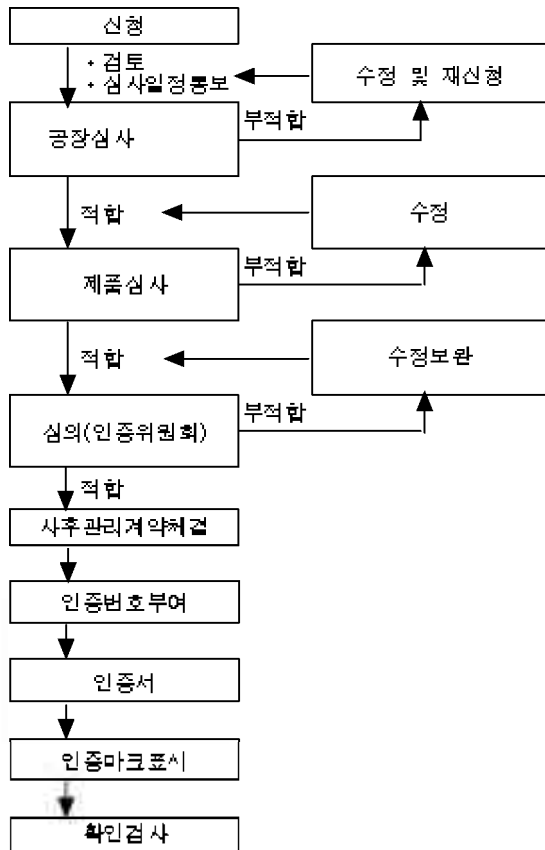
□ 수수료

과학기술부 "기술용역 노임 단가 기준" 및 규정 제 14조에 의한 수수료와 여비규정에 따름

□ 처리기간

구비서류 접수완료 후 60일 이내
단, 신청업체에서 제시하는 특별사양(조건)이 있을 경우 또는 해외에서 제조하는 경우는 그러하지 아니할 수 있다.

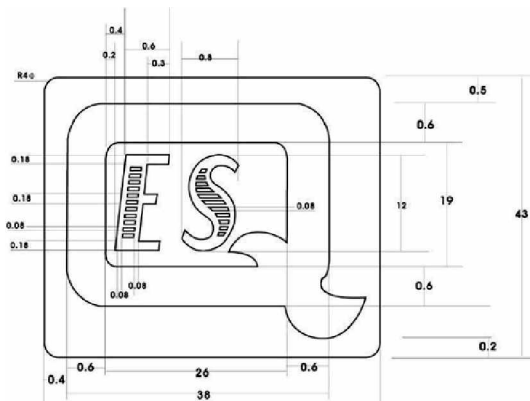
□ 인증절차



□ 담당부서

- 한국기유화시험연구원 품질인증팀장 이광순
- 전화 : 02-512-1620
- 팩스 : 02-543-3708

□ ESQ마크 작도기준



※ 비교 : 작업은 각인 및 부식음각으로 하고 크기는 위 도안을 기초로 하여 축소 및 확대할 수 있다.

