

건축계소식 / 87
해외잡지동향 / 91
현상설계경기 / 96
세무안내 / 114
2001건축사자격시험합격자 / 117
신기술 신자재 / 119
2001 건축사지 총 목차 / 120

**건축계소식 archi-net**

**2001건축사시험 최종 합격자 발표, 자격증 교부**

642명 합격 합격률 13%

지난해 9월 실시한 2001건축사자격시험 결과가 구랍 18일 발표됐다. 2001년도 건축사자격시험은 시험과목과 시간 등 시험제도가 변경된 이후 시행된 첫 시험으로 총 5천3백22명이 출원하고 그 중 4천8백86명이 응시해 최종 6백42명이 합격해 13.14%의 합격률을 보여 작년 18.22%보다 낮은 합격률을 보였다.

2001건축사자격시험에서 최고득점자는 류형호(34, 흥익대졸, 다건축사사무소)씨가 차지했으며, 최고령자는 오정교(57, 한양대졸, 백송엔지니어링)씨가, 최연소자는 조성화(27, 신아경원건축)씨로 알려졌다.

또한 642명 합격자 중 52명이 여성으로 8%의 합격률을 보였으며, 합격자 중 건축사사무소 근무자가 551명(85.8%)으로 나타났다.

한편, 최종합격자에 대한 건축사 자격증 및 자격수첩을 구랍 27일에 우리협회 강당에서 교부하였다.

**조병수+박헬렌주현, ar+d Highly Commended Award 수상**

「우리마을 정신지체아시설」로

건축가 조병수(Interarchitect대표), 박헬렌주현(헬렌박건축연구소 대표, 경기대 건축전문대학원 교수)씨가 공동 작업한 「우리마을 정신지체아시설」의 설계로 「ar+d Highly Commended Award: Emerging Architecture2001」을 수상했다.

ar+d Award는 영국 건축잡지사「The Architectural Review」와 덴마크의 d line TM International이 공동으로 주최하는 상으로 45세 이하의 부상하는 젊은 건축가와 완공 건물을 대상으로 심사가 이루어진다.

이번에는 7백점이 넘는 후보작이 전세계에서 접수되었으며, 그 중 26점이 수상하게 되었다. 대상과 우수상에 각각 4작품씩, 그리고 입선 18작품이 선정됐다. 입선작품 중에 강화도 운수리 우리마을이 포함된 것이다.

시상식은 지난해 11월 29일 덴마크 코펜하겐의 Danish디자인센터에서 개최됐으며, 선정된 작품들은 아키텍처럴 리뷰지(0112)에 게재됐다.

참고: [www.arplusd.com](http://www.arplusd.com)

**안도 다다오, 2002 AIA골드메달 수상**

오는 3월 워싱턴에서 시상

AIA(The American Institute of Architects)가 매년 프로젝트, 건축사무실, 건축가, AIA25년상 부문으로 나누어 수상작 및 수상자를 선정하고 있는데, 그

중에서 개인에게 수여되는 가장 영예로운 상인 AIA골드메달의 59번째 수상자로 일본의 건축가 안도 다다오가 선정됐다. 1942년 일본에서 태어난 안도 다다오는 정규 건축과정을 밟지 않은 것으로도 유명하며, 1970년 다다오 안도 건축어소시에이츠를 개소하여 왕성한 창작 활동을 하고 있다. 시상식은 오는 3월 워싱턴에서 있다.

## UIA 제4지역 국제학생 아이디어 공모전 발표

우리나라 학생작품 8점 입선

UIA 제4지역 국제학생아이디어 공모전에서 우리나라 학생작품 8점이 입선작으로 선정됐다. 이번 공모전 출품은 중국 88점, 한국 50점, 베트남 11점, 북한 7점, 필리핀 3점, 오스트레일리아 3점, 싱가포르 3점, 타이완 3점, 말레이시아 1점, 일본 1점 등 총 170점이 접수되어 타이완의 Ch.Panrit Meenate가 대상을 차지했다.

참고: www.far2000.com

## 2002 「한옥의 이론과 실제」 강좌

2월 22일까지 매주 목요일

한옥문화원에서는 한옥의 이론과 실재를 주제로 강좌를 개최한다. 이번 강좌는 한옥의 이론과 현장답사, 한옥짓기 실무에 관한 내용으로 한옥에 대한 이해의 폭을 넓힐 수 있는 기회를 마련하고자 한 것이다. 특히, 관련 전문 강사와 질

의 응답을 통해 이루어지는 토론 및 평가 시간을 가져 오늘날 한옥 전반의 여러 현상들을 짚어보는 자리를 마련한다.  
문의: 02-562-0303 www.hanok.org

-강사: 김대벽(사진가), 이상해(성균관대 건축과), 김도경(공학박사, 강화 학사재), 이왕기(목원대 건축과), 김종현(배재대 건축과), 이희봉(중앙대 건축과), 권대훈(상곡당 현장기사), 전봉희(서울대 건축과), 박명덕(동양공전 건축과), 정연상(성균관대 건축공학박사 과정), 양재영(고려대 건축공학박사 수료), 최원석(풍수지리학자, 지리학 박사), 유문용(가구디자이너, 전 문화재전문위원), 한동수(인하대 건축과), 윤대길(조선건축사사무소)

-기간: 2002. 1. 3.~2. 22.(매주 목요일 10:00~17:30)

-대상: 건축관련 실무자, 대학(원)생 (선착순 35명)

## 민예총 문예아카데미 겨울강좌

문학과 예술에 숨은 건축과 공간

민예총 문예아카데미가 다양한 예술 속에 나타난 건축과 공간의 모습을 살펴볼 수 있는 기회를 마련했다. 「문학과 예술에 숨은 건축과 공간」이라는 주제로 예술가들이 연출한 공간과 그 해석을 살펴보는 이번 강좌는 1월 12일 개강하여 매주 토요일 17시에 열린다.

문의: 02-739-6854 www.kpaf.org

-1강: 시속의 건축과 공간  
-2강: 회화속의 건축과 공간/노성두  
-3강: 대중가요 속의 건축과 공간/이영미(한국예술종합학교)  
-4강: 영화 속의 건축과 공간/조성룡(조성룡도시건축)

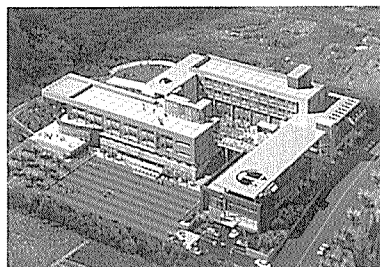
-5강: 만화 속의 건축과 공간/이명석(만화평론가)

-6강: 게임 속의 건축과 공간/심경환(디지털 드림 스튜디오)

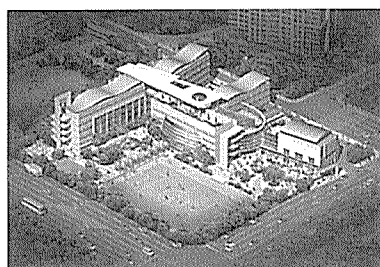
-7강: 사진속의 건축과 공간/김영수(민족사진가협회)

## 안양특수학교, 백궁고등학교 설계경기 발표

한건축(김한철)과 원형건축(손광민)안 당선



안양특수학교 당선작인 한건축의 안



백궁특수학교 당선작인 원형건축의 안

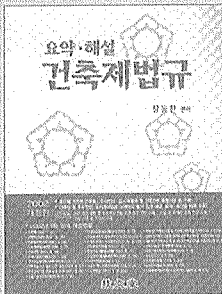
경기도 교육청에서는 안양특수학교와 백궁고등학교의 신축을 위한 설계경기를 실시하여 결과를 발표했다. 이번 설계경기는 새로운 교과과정에 부응하는 교육연구시설을 마련하려는 취지로 치러졌다. 안양시에 위치하게 될 안양특수학교는 정신지체장애학생이 유치원부터 직업교육까지 받을 수 있도록 한 학교로 시설의 복합화에 따른 건물의 기능체계와 기능성을 심사의 주안점으로 삼았고, 성남시에 자리하게 될 백궁고등학교는 충분한 녹지와 오픈스페이스 확보를 기반으로 최근 교육내용의 변화에 대응하는 다양한 학습공간을 제시하도록 요구되었다.

안양특수학교의 당선작은 한건축(김한철)안이, 우수작은 이래종합건축(이인호)의 안이 선정됐고, 백궁고등학교의 당선작은 원형건축(손광민)안이, 우수작은 전인건축(안명제)안이 선정됐다.

## 신간안내

### ❖ 요약·해설 건축제법규

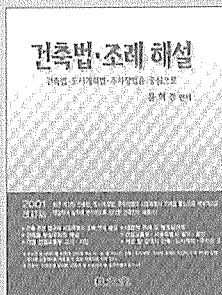
이 책은 2002년 1월 현재 최근에 개정된 건축법·주차장법·도시계획법 및 건축관련 통합기준 등이 수록됐다. 건축법 및 주차장법, 도시계획법을 상세하고 알기 쉽게 해설하고, 질의, 회신을 대폭 수록했다.



장동찬 지음/ 1,939쪽/5만원(CD-ROM포함)/  
기문당 발행(02-2295-6171)

### ❖ 건축법·조례 해설

이 책은 2002년 현재 최근 개정된 건축법, 도시계획법, 주차장법과 서울특별시 조례를 중심으로 체계적으로 해설했다. 그리고 각종 건설교통부 고시·지침·대법원 판례 및 행정심판례, 질의 회신을 수록하여 실무에 편리하도록 정리한 건축인의 해설서다.



윤혁경 지음/2,176쪽/5만원(CD-ROM포함)/  
기문당 발행(02-2295-6171)

## 제20회 「서울시건축상」 공모

2월 28일까지

제20회「서울시건축상」 응모작품을 2월 1일부터 28일까지 한 달 동안 건축지도과에서 접수한다. 준공건축물부문과 야간경관 조명부문 등으로 나눠 시상하는 서울시 건축상의 응모대상은 준공건축물 부문의 경우 2000년 1월부터 지난해 12월말까지 2년 동안 서울지역에서 사용승인 또는 임시사용 승인된 모든 건축물과 건축사가 설계한 대수선, 증·개축을 포함한 리모델링 건물 등이다. 또 야간경관 조명부문에는 작년 말까지 건축물, 문화재, 교량, 상징물 등 외부 경관조명이 설치된 서울지역의 모든 경관 조명 시설물이면 응모가 가능하다.

문의: 02-3707-8252

## 서울시 건축조례개정안 공포, 시행

건축심의때 지주동의서 제출

앞으로 서울지역에서 건축허가를 받기 위한 건축심의를 신청할 경우 건축대상 토지소유자의 동의를 받아야 한다. 서울시는 지난 1월 5일 건축물의 신축에 따른 토지분쟁 및 사전 분양피해를 예방하기 위해 이 같은 내용을 골자로 한 건축조례 개정안을 확정, 이날부터 시행에 들어간다고 밝혔다.

개정 조례에 따르면 건축대상 토지소유자가 아닌 자가 건축심의를 신청할 경우 건축대상 토지의 3분의2 이상에 해당하는 토지소유자로부터 동의를 받아 제출토록 했다. 이는 현행 규정은 토지소유자는 물론 건축업자 등도 건축심의 신청

이 가능해 여러 사람이 동일 사업의 건축심의를 중복 신청, 건축심의가 지연되는 사례가 자주 발생한다는 지적에 따른 것이다.

개정 조례는 또 인근 건축물 또는 간선도로 등과 일정한 공간을 확보해 건축할 경우 높이제한을 완화해주는 '공개공지 확보에 따른 건축물 높이제한 완화' 규정을 삭제했다. 시 관계자는 높이제한 완화로 인해 고층건축이 가능해지면서 일조권 침해 등 도시환경을 저해하고 있다는 지적이 있어 이 규정을 삭제했다고 밝혔다. 시는 그러나 개정조례 시행 전에 건축심의를 받았거나 건축심의 신청을 한 사업에 대해서는 종전 규정에 따르되 종전 규정에 비해 건축주 또는 시공자, 공사감리자에 불리한 경우에는 개정규정에 따르도록 했다.

문의: 건축지도과 (02-3707-8253)

## 주택건설공사감리자지정 기준 개정

2002년 1월 1일부터 시행

건설교통부는 구랍 26일 공동주택건설시의 감리자선정기준을 개정하여 고시하고, 이를 2002년 1월 1일부터 시행에 들어간다고 밝혔다.

이번 개정에서는 주택건설공사의 안전 및 품질확보를 위하여 책임감리원의 등급을 상향조정했다. 예를들어 그동안 기술사 또는 건축사 자격만 가지면 최상위 등급인 특급감리원이 되어 책임감리를 하였으나, 앞으로는 기술사 또는 건축사자격 취득한 자도 10년 이상 건설공사 수행경력이 있어야 최상위 등급인 수석감리사가 되어 책임감리를 수행할 수 있게 된다.

이에 따라 시공회사의 기술자보다 기술능력이 우수한 감리원이 건설현장에 배치되어 시공자를 지도, 감독함으로써 건설공사의 품질향상 및 부실공사가 방지

될 것으로 기대된다. 또한 감리원의 잦은 교체를 방지하고 건설공사의 품질향상을 도모하기 위하여 감리자지정 감리원의 교체빈도를 평가하여 왔으나, 이 교체빈도는 감리원에 대하여만 평가하므로 감리회사에서 감리원을 일방적으로 교체하는 등 부당하게 대우하는 사례가 있어 앞으로 감리회사에 대하여도 교체빈도를 평가하여 회사에도 불이익을 줌으로써 특별한 사유없이 공사현장에 배치된 감리원이 교체되지 않도록 하였다. 이에 따라 당해 건설공사의 특성을 잘 알고 있는 감리원이 시공자를 계속 관리할 수 있도록 함으로써 건설공사의 품질이 향상되어 결국 입주자에게 질 좋은 공동주택이 공급될 것으로 기대된다.

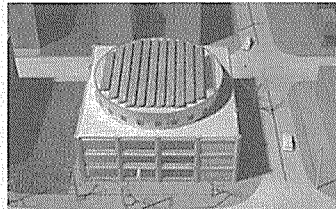
문의: 02-504-9135

## 파주출판도시 2차전시회

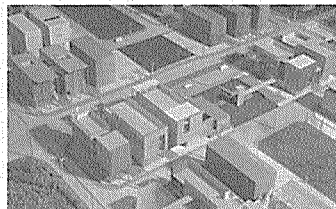
### 공동성의 가치

건축가와 출판인이 함께 구성하는 자율적 도시로 관심을 끌고 있는 파주출판도시의 진행상황을 짚어보는 전시회가 지난 2001년 12월 15일부터 2002년 1월 15일까지 열렸다. 시범지구 전시회였던 「공동성의 실천」에 이어 「공동성의 가치」를 주제로 파주출판도시 인포룸에서 열린 이번 전시회는 실제 공사진행상황을 둘러보고 전체부지를 대상으로 새로이 계획이 마무리된 건축물들을 선보이는 자리였다. 현재 파주출판도시는 지반공사를 비롯한 기본 작업들이 한창 진행중이며, 보진재와 아시아출판문화정보센터를 비롯한 10개 작풍은 공사를 시작한 상태다. 이번 2차 전시회를 통해 새로 소개된 건물은 김형윤 편집회사 사옥을 비롯하여 테코+쌔지 시범지구 상가블럭, 돌베개 사옥, 서해문집 사옥 등 총 20여개 작품이다. 참여건축가들은

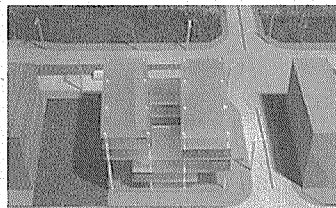
김봉렬(한국예술종합학교), 서현(한양대)교수와 정기용(기용건축), 조성룡(조성룡도시건축)씨를 비롯하여 알레한드로 자에라 폴로(영국), 세지마 카즈요(일본), 키시 와로(일본), 자비르 데 고위터(벨기에), 창용허(중국)씨 등으로 시범지구 전시회에 비해 외국 건축가들이 다수 참여하여 눈길을 끌었다.



김영사 사옥, 김석철 아커반 건축도시연구원



테코+쌔지 시범지구 상가블럭, 조성룡+최수익 팀531

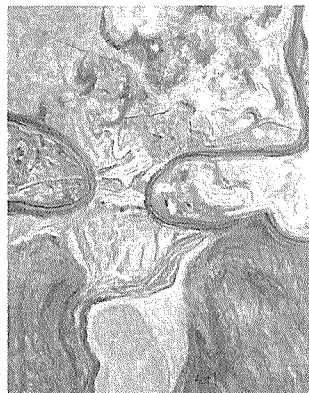


삼로뮤직 사옥, 창용허+승효상



서해문집 사옥, 최문규 가이건축

### 정정합니다



지번호(0112호) 113페이지 「건축가미술전」에 게재됐던 위 그림의 작가명을 아래와 같이 정정합니다.

정영호 | 허공 | 서양화 | 72×90cm | 2001

### 전국시도건축사회 및 건축상담실 안내

- 서울특별시건축사회/(02)581-5715~8
- 강남구건축사회/517-3071 · 강동구건축사회/486-7475 · 강북구건축사회/903-3425 · 강서구건축사회/661-6999 · 관악구건축사회/884-0048 · 광진구건축사회/446-5244 · 구로구건축사회/864-5828 · 금천구건축사회/859-1588 · 노원구건축사회/938-5781 · 도봉구건축사회/954-1253 · 등대문구건축사회/923-6213 · 동작구건축사회/815-3026 · 마포구건축사회/333-5251 · 서대문구건축사회/333-6411 · 서초구건축사회/3474-6100 · 성동구건축사회/292-5855 · 성북구건축사회/922-5117 · 송파구건축사회/423-9158 · 양천구건축사회/694-8040 · 영등포구건축사회/632-2143 · 용산구건축사회/717-6607 · 은평구건축사회/388-1486 · 중로구건축사회/737-3030 · 중구건축사회/231-5748 · 중랑구건축사회/437-3900
- 부산광역시건축사회/(051)633-6677
- 대구광역시건축사회/(053)753-8980~3
- 인천광역시건축사회/(032)437-3381~4
- 광주광역시건축사회/(062)521-0025~6
- 대전광역시건축사회/(042)485-2813~7
- 울산광역시건축사회/(052)266-5651
- 경기도건축사회/(031)247-6129~30
- 고양지역건축사회/(031)963-8902 · 평택건축사회/(02)684-5845 · 구리지역건축사회/(031)563-2337 · 부천시지역건축사회/(032)684-1554 · 성남지역건축사회/(031)765-5445 · 수원지역건축사회/(031)241-7987~8 · 시흥지역건축사회/(031)318-6713 · 안산건축사회/(031)480-9130 · 안양지역건축사회/(031)449-2698 · 의정부지역건축사회/(031)876-0458 · 이천지역건축사회/(031)635-0545 · 평택지역건축사회/(031)657-6149 · 오산건축사회/(031)375-8648 · 용인지역건축사회/(031)336-0140 · 광주지역건축사회/(031)767-2204
- 강원도건축사회/(033)254-2442
- 강릉지역건축사회/(033)652-0126 · 삼척지역건축사회/(033)631-8708 · 속초지역건축사회/(033)633-5060 · 영월지역건축사회/(033)374-2659 · 원주지역건축사회/(033)743-7290 · 춘천지역건축사회/(033)254-2442
- 충청북도건축사회/(043)223-3084~6
- 충주지역건축사회/(043)223-3084 · 옥천지역건축사회/(043)732-5752 · 제천지역건축사회/(043)643-3588 · 충주지역건축사회/(043)851-1587
- 충청남도건축사회/(042)252-4088
- 공주지역건축사회/(041)854-3355 · 보령지역건축사회/(041)934-3367 · 백제지역건축사회/(041)835-2217 · 서산시지역건축사회/(041)681-4295 · 천안지역건축사회/(041)551-4551 · 홍성지역건축사회/(041)632-2755
- 전라북도건축사회/(063)251-6040
- 군산시지역건축사회/(063)452-3815 · 남원지역건축사회/(063)631-2223 · 익산지역건축사회/(063)852-3786
- 전라남도건축사회/(062)365-9944 · 364-7567
- 목포지역건축사회/(061)272-3349 · 순천지역건축사회/(061)743-2457 · 여수지역건축사회/(061)652-7023 · 나주지역건축사회/(061)365-6151
- 경상북도건축사회/(053)744-7800~2
- 경산지역건축사회/(053)812-6721 · 경주지역건축사회/(054)772-4710 · 구미지역건축사회/(054)451-1537~8 · 김천지역건축사회/(054)432-6688 · 문경지역건축사회/(054)653-1412 · 상주지역건축사회/(054)635-6975 · 안동지역건축사회/(054)853-0244 · 영주지역건축사회/(054)634-5560 · 영천지역건축사회/(054)334-8256 · 칠곡지역건축사회/(054)974-7025 · 포항지역건축사회/(054)244-6029
- 경상남도건축사회/(055)246-4530~1
- 거제지역건축사회/(055)635-6870 · 거창지역건축사회/(055)943-6090 · 김해지역건축사회/(055)334-6644 · 마진지역건축사회/(055)245-3737 · 밀양지역건축사회/(055)355-1923 · 사천지역건축사회/(055)833-9779 · 양산시건축사회/(055)384-3050 · 진주지역건축사회/(055)741-6403 · 진해지역건축사회/(055)544-7744 · 통영지역건축사회/(055)641-4530 · 하동지역건축사회/(059)883-4612
- 제주도건축사회/(064)752-3248
- 서귀포지역건축사회/(064)733-6501