

알아보면 편리한 컴퓨터 활용 팁(Tip)

안선영 / 한국광산업진흥회 정보지원팀

1. 엑셀의 자동 필터 기능 사용하기

엑셀에서는 자동 필터라는 기능이 있습니다.

“필터”란 단어는 ‘여과 장치’ 또는 ‘거르다’라는 단어들을 뜻하는 것이므로, 자동 필터는 자동으로 원하는 정보를 추출해 주는 기능을 나타냅니다.

따라서 이 자동 필터 기능을 이용하면 많은 데이터 중에서 여러분이 원하는 정보만을 쉽게 추출해 낼 수가 있습니다.

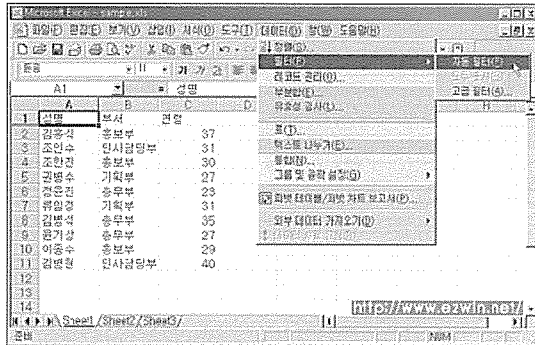
엑셀에서 자동 필터 기능을 실행시키면 데이터의 필드명에 목록 아이콘이 나타나고, 조건에 맞는 데이터 값을 추출하여 우선순위에 따라 나타냅니다.

그럼 지금부터 자동 필터를 적용하는 방법을 알아보도록 하겠습니다.

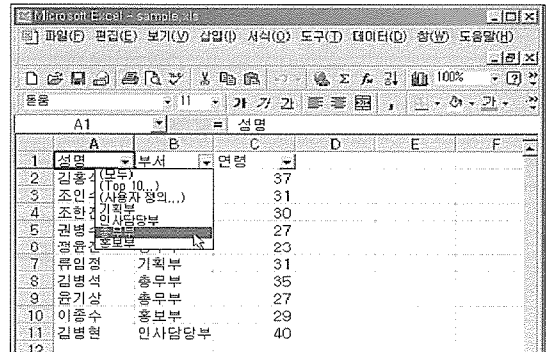
다음과 같이 입력된 데이터가 있을 경우 '부서'가 '총무부'인 경우의 데이터 값만 필요할 경우가 있을 겁니다.

해결 방법

① [데이터] - [필터] - [자동 필터]를 클릭한다.

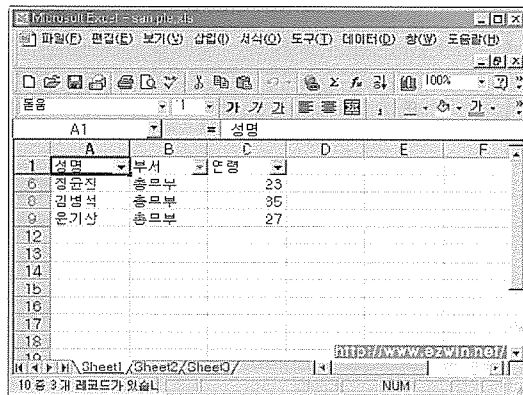


② '부서' 필드에서 화살표 버튼을 클릭하여 '총무부'를 선택한다.



* [자동 필터]기능을 클릭한 뒤, 각 필드명 부분을 보면 화살표 버튼이 나타났음을 알 수가 있을 겁니다.

* 그러면 다음과 같이 '부서' 이름이 '총무부'인 데이터만 추출이 되어 나타납니다.



* 자동 필터 기능을 다시 해제하고 싶으면 [데이터] - [필터] - [자동 필터]를 한번 더 클릭하여 체크된 것을 해제하면 됩니다.



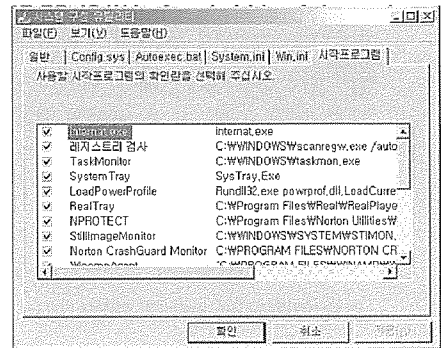
2. 자동으로 시작되는 프로그램 없애기(Windows 98)

컴퓨터를 부팅시키면 Windows가 시작되면서 여러 프로그램들이 자동으로 시작되는 경우가 있다. 특별히 자신에게 필요한 프로그램이외에는 쓸데없이 메모리만 낭비되는 프로그램들을 자동실행이 되지 않게 하는 방법이 몇 가지가 있다. 제일 먼저 '시작'메뉴를 눌러서 '프로그램'에서 '시작프로그램'에 있는 해당되는 프로그램의 단축아이콘(바로그기)를 삭제하면 된다. 그러나 이것은 '시작프로그램'에 등록된 프로그램에 한해서만 효과를 볼 수 있다. 레지스트리에서 자동으로 시작되도록 등록된 프로그램은 레지스트리 편집기를 사용하여 직접 삭제해야 한다. 레지스트리에서 삭제하려면 레지스트리 편집기를 실행을 시켜서 'HKEY_LOCAL_MACHINE\SOFTWARE\Microsoft\Windows\CurrentVersion\Run'에서 자동으로 실행되기를 원하지 않는 프로그램을 삭제하면 된다. 단, 자신이 모르는 것은 함부로 손대면 안된다. 레지스트리가 엉망이 되면 Windows가 제대로 실행이 되지 않을 수도 있기때문에 주의를 해야한다.

만약 Windows 98을 사용한다면 좀 더 편리하게 수정할 수 있다.

해결 방법

- ① '시작'메뉴에서 '실행'메뉴를 클릭
- ② "msconfig"를 입력하고 엔터
- ③ "시스템 구성유틸리티"라는 프로그램 화면이 뜨면 '시작프로그램' 탭을 클릭
- ④ 자동실행이 되지 않기를 원하는 프로그램앞의 check 표시를 지움
- ⑤ [확인] 버튼 클릭후 재부팅

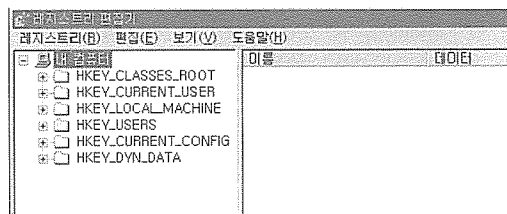


3. 프로그램 추가/삭제' 목록에서 지워지지 않는 항목 제거

대부분의 프로그램은 설치돼 있는 상태에서 Uninstall을 하면 목록에서 지워진다. 하지만 사용자가 수동으로 제거하였거나 혹은 프로그램은 삭제되었더라도 목록에는 그대로 남아 있는 경우가 가끔 있다. 이런 경우에 활용할 수 있는 레지스트리 편집방법이 있다.

해결 방법

- ① '시작'메뉴에서 '실행'메뉴를 클릭
- ② "regedit"를 입력하고 엔터
- ③ HKEY_LOCAL_MACHINE ⇒ software ⇒ Microsoft ⇒ Windows ⇒ CurrentVersion ⇒ Uninstall이라는 항목으로 이동
* 현재 설치되어 있는 프로그램들의 이름이 출력되는 것을 볼 수 있다.
- ④ 제거하고 싶은 목록을 왼쪽 마우스로 선택한후 우측 마우스 버튼을 누르고 "삭제"를 선택.
⇒ 이제 한/글 아이콘을 더블클릭을 하면 '블러오기' 대화 상자가 나타나지 않을 것이다.



4. 여러 윈도우 화면 동시에 닫기

일반적으로 Windows 운영체제는 멀티태스킹이 있어 대부분 사용자들이 여러창을 동시에 띄워놓고 작업하는 경우가 많다. 작업을 하다가 원하는 윈도우창으로 Task를 옮길때면 너무 많은 띄워져있는 윈도우 창 때문에 불편한 점이 많다. 특히 인터넷에 사이트들에 첨부되어있는 광고배너들이 어느새 바탕화면 가득 채워져 동시에 불필요한 윈도를 닫을 필요가 있다.

해결 방법

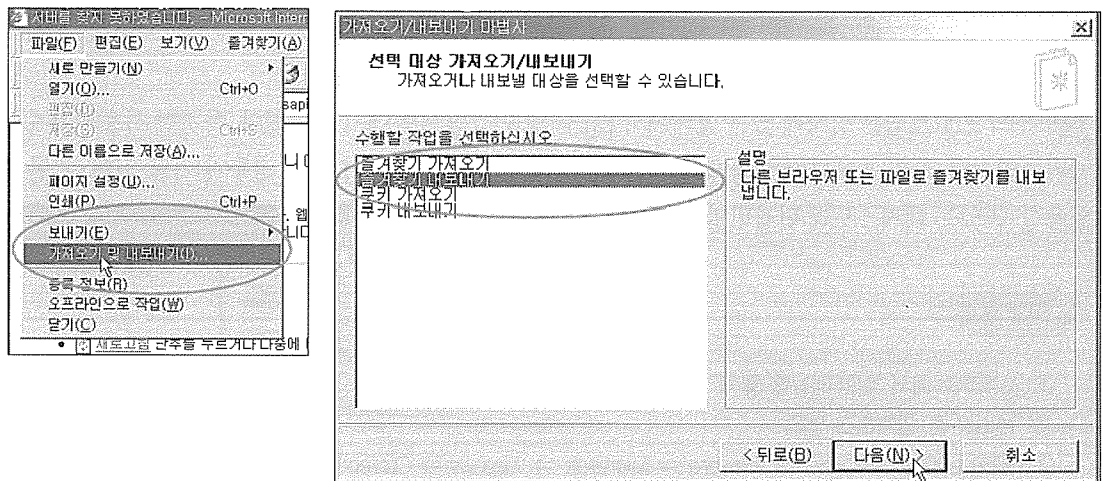
- ① 시작 표시줄에 닫으려는 윈도우들을 Ctrl키를 누른상태에서 클릭해서 선택
- ② 마우스 오른쪽 버튼을 눌러 "닫기"를 선택

5. Internet Explorer '즐거찾기' 파일로 저장

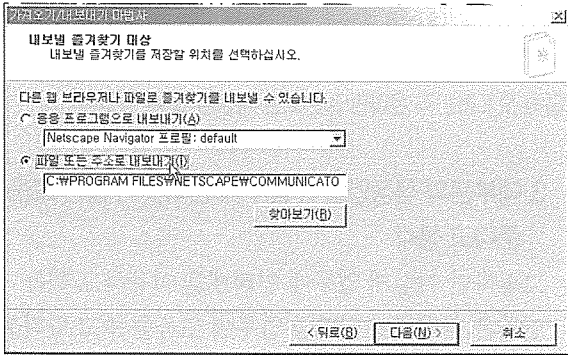
Internet Explorer는 Netscape와 달리 Bookmark file을 사용하는 것이 아니라 Windows directory의 Favorites 라는 directory에 '즐거찾기'를 단축아이콘으로 등록해놓았다. 물론 그 아이콘을 바로 더블 클릭하면 그 site로 연결되는 편리함은 있다. 하지만 bookmark file로 저장되어 있지 않아서 backup을 받기도 어렵다. 그렇다고 해서 Favorites directory 전체를 복사하는 것도 불편하다. 하지만 bookmark file을 backup하는 방법이 있다.

해결 방법

- ① 먼저 '파일'메뉴의 '가져오기 및 내보내기'를 선택해서 '가져오기/내보내기 마법사'를 실행
- ② '가져오기/내보내기 마법사'에서 '즐거찾기 내보내기'를 선택하고 '다음' 버튼을 클릭



* 만약 여기에서 '즐거찾기 가져오기'를 선택하면 HTML 형태의 bookmark file을 가져올 수도 있다.
즉, Netscape에서 사용하는 bookmark file도 사용할 수 있다.



- ③ '즐거찾기'가 저장될 위치를 정해주는데 두 번째 옵션인 '파일 또는 주소로 내보내기'로 선택하고 저장할 파일 이름을 지정해주고 '다음' 버튼을 클릭

6. 막아놓은 사이트 열기

웹 서핑을 하다 보면 잘 만들어진 사이트들의 소스 태그를 살펴볼 때가 많다. 이렇게 소스를 보기 위해서는 마우스 오른쪽 버튼을 눌러 단축 메뉴를 불러내야 하는데, 자바 스크립트를 이용해 이 기능을 막아둔 사이트들도 종종 있다. 그럴 때 소스를 볼 수 방법이 있다.

해결 방법

- ① 키보드의 <Shift>키와 <F10>키를 동시에 누름
- ② 단축 메뉴가 나오면 "소스보기"를 선택을 체크한다.

7. 자동 네트워크 로그인

보통 가정에서 윈도 로그인을 사용할 때는 사용자 암호를 지정하지 않으면 로그인창이 나오지 않지만, 회사나 학교 전산실 같은 곳에서 네트워크 로그인을 할 때는 항상 로그인 창이 나온다. 'Tweak UI'를 사용하면 네트워크 로그인시 이 과정이 자동으로 진행되게 할 수 있다.

해결 방법

- ① '시작→설정→제어판'에서 Tweak UI가 설치되어 있는지 확인한다. 없다면 윈도 98 CD를 넣고 'Tools/Reskit/PowerToy'에서 'Tweakui.inf' 파일을 마우스 오른쪽 버튼으로 클릭
- ② 팝업 메뉴에서 '설치'를 선택
- ③ "시작" -> "설정" -> "제어판"에서 Tweak UI를 선택한 후 '네트워크' 탭을 선택
- ④ "시스템 시동시 자동으로 로그인"에 체크하고 사용자 이름과 암호를 입력한 후 "확인" 버튼을 누름
- ⑤ 시스템 재시작

* 이외에도 Tweak UI가 제공하는 여러 가지 기능을 이용해서 윈도를 좀 더 편리하게 사용할 수 있다.

