

알아보면 편리한 컴퓨터 활용 팁(Tip)

안선영 / 한국광산업진흥회 정보지원팀

◎ 시스템 부팅 도중 발생하는 비프음으로 컴퓨터상태 진단하기

갑자기 먹통이 된 컴퓨터를 며칠간 고생하며 수리하려 애쓰다가 포기하고, A/S 센터에 들고 갔더니, 도사께서는 전원을 켜면서 소리만 듣고 램을 바꿔 줬더니만 수리가 끝났다고 한다. 이런 황당한 경우가(?) 이런 황당한(?) 일이 가능한 이유는 바로 POST(Power-On Self Test) 기능 덕택이다. POST(Power-On Self Test)란 PC를 켰을 때 CPU, 키보드, 그래픽카드, 메모리, 주변IC 등의 정상작동 상태를 파악하는 작업을 말하며, 이 과정에서 문제가 발견되지 않으면 정상적인 부팅과정으로 넘어가고 문제가 있으면 뽁 소리가 나며 셋업을 위해 시스템 기능이 잠시 정지한다. 이 때는 다시 셋업(setup)을 해야한다. 각각의 비프음(뽁소리)과 이 것이 의미하는 문제는 다음과 같다.

비프음수	에러 종류
1 beeps	DRAM 리플레시 실패
2 beeps	패리티 점검 실패
3 beeps	기본 64KB 램 점검 실패
4 beeps	시스템 타이머 실패
5 beeps	프로세서 오류
6 beeps	키보드 컨트롤러/Gate A20 실패
7 beeps	가상 모드 오류
8 beeps	비디오 메모리 읽기/쓰기 오류
9 beeps	롬 바이오스 점검 오류
10beeps	CMOS 레지스트리 읽기/쓰기

해결 방법

- ▶ 1 beeps, 2 beeps, 3 beeps : 메모리를 다시 설치, 혹은 램 소켓을 바꿔서 설치해 본다.
그래도 안될 경우에는 메모리의 하드웨어적인 오류이므로 메모리를 새로 구입해서 교체해야 한다.
- ▶ 4 beeps, 5 beeps, 7 beeps : 메인보드에 이상이 생긴 것으로 A/S를 받아야 한다
- ▶ 6 beeps : 키보드나 키보드 바이오스를 새 것으로 교체해야 한다
- ▶ 8 beeps : 비디오카드를 다시 설치, 혹은 슬롯을 바꿔서 설치해 본다.
그래도 안될 경우에는 비디오카드 자체의 불량이므로 A/S를 받거나 새로 구입하여 교체하여 한다.
- ▶ 9 beeps, 10 beeps : 롬바이오스에 문제가 있는 것으로 구입처에서 A/S를 받아야 한다.

● 마우스로 컴퓨터 켜기

여러분의 컴퓨터가 ATX 메인 보드에 ATX 케이스 Award Bios를 장착하고 있거나(컴퓨터 부팅시 화면 상단에 "Award Bios"라고 표시됨), PS/2 마우스 전원켜기(PS/2 mouse power on) 기능을 지원하는 Bios라면, 마우스 더블클릭만으로도 컴퓨터의 전원을 켤 수 있다.

해결 방법

- ① 컴퓨터를 재시작합니다.
- ② BIOS 메시지가 나타날 때 'Delete' 키를 눌러 CMOS 설정으로 들어간다.
- ③ 메인 메뉴에서 'Integrated Peripherals'를 선택합니다.
- ④ PS/2 마우스 전원 켜기가 'disabled' 상태라면, [Page Up]이나 [Page Down] 키를 사용하여 'Double-Click'으로 바꿔준다.
- ⑤ [Esc] 키를 눌러 빠져나온 후, [F10] 키를 눌러 CMOS 설정을 '저장 후 종료'하도록 한다.

자! 이제 킁킁한 모니터를 바라보며 마우스 왼쪽 버튼을 더블클릭 해봅시다. 밝은 세상이 펼쳐지지 않나요?

● 하위폴더 재빨리 열기

하위폴더를 열려면 현재 폴더를 마우스로 두 번 누르거나 그 옆에 있는 +를 누른다. 따라서 폴더가 여러단계로 되어있으며 필요한 것을 열기 위해서 일을 여러번 반복해야 한다. 하지만 맨 아래에 있는 폴더를 단 한번에 여는 방법이 있다.

해결 방법

작업하려는 폴더를 고른 뒤 숫자 키보드에 있는 *키와 Alt키를 함께 누르면 아래에 있는 폴더들이 모두 열린다.

● 윈도 부팅시의 문제 해결하기

윈도를 설치하여 한동안 사용하다 보면 프로그램을 설치/삭제하거나 하드웨어를 추가/제거하는 등의 과정에서 조금씩 문제점이 누적되어 급기야 사용을 못하는 경우가 있다. 윈도우 부팅중의 문제 해결을 위하여 다음의 단계를 따라해 본다. 각 단계에서 문제가 해결되지 않으면 다음 단계로 진행한다.

해결 방법

▶ 부팅중 시스템이 멈추어 버릴 때

- 1단계: 재부팅하여 부팅중 Ctrl키를 누르고 있다. 이어 부팅메뉴에서 "Safe mode"를 선택하라. 안전모드로 부팅이 되는가? 안전모드로 부팅이 되지 않는다면 문제는 심각하다.
- 2단계: "시작"버튼 -> "실행"을 누르고 입력창에 "msconfig"를 입력하고 엔터를 누른다. "일반"탭을 선택

하여 "백업만들기"버튼을 눌러 현재 시스템 설정을 백업한다. "분석적 시작"을 선택하고 "확인" 버튼을 눌러 재부팅한다. "Startup menu"에서 "STEP-BY-STEP CONFIRMATION"을 택한다. 부팅중 "Autoexec.bat"와 "Config.sys"를 실행하려 할 때 [Esc]키를 눌러 건너뛰고 나머지 항목을 [Enter]키를 눌러 로딩시킨다. 윈도의 로딩에 성공하였다면 "시작"버튼 -> "실행"을 눌러 입력 창에 "sysedit"를 입력하고 엔터를 친다. "autoexec.bat"와 "config.sys"의 모든 라인의 맨앞에 "REM"을 붙여 넣고, "Win.ini" 파일의 "RUN=", "ROAD=" 항목 앞에 세미콜론(;)을 적어 놓은뒤 재부팅 해보자. 부팅이 제대로 된다면 "autoexec.bat" 또는 "config.sys"파일에 문제를 발생하는 라인이 있다. 붙여놓은 "REM"을 하나씩 지우고 재부팅하여 문제 발생 라인을 찾아낸다.

- 3단계: "시작"버튼 → "설정" → "작업 표시줄 및 시작메뉴" → "시작프로그램" → "고급" 버튼을 차례로 누르자. "프로그램"앞의 (+)기호를 눌러 하위 폴더에서 "시작프로그램"을 열어 등록된 단축 아이콘을 다른 폴더로 옮기고 재부팅 해보자. 부팅이 된다면 "시작프로그램"에 등록되어 있던 프로그램에 문제가 있다. 옮겨둔 아이콘을 하나씩 원위치 시켜 부팅시켜 문제발생 프로그램을 찾아낸다.
- 4단계: 재부팅하여 Ctrl키를 누르고 있다. 부팅 메뉴에서 "Safe mode"를 선택한다. 제어판에서 "시스템" "애플릿"을 열고 "장치관리자"탭을 클릭한 뒤 "디스플레이 어댑터", "플로피 디스크 컨트롤러", "하드디스크 컨트롤러", "키보드", "마우스", "네트워크 어댑터", "PCMCIA 소켓", "포트 (COM & LPT)", "SCSI 컨트롤러", "사운드, 비디오 및 게임 컨트롤러" 항목에서 (+)기호를 클릭하여 해당 장치를 더블클릭한 뒤 "일반"탭에서 "이 하드웨어 초기화 파일에서 사용안함"에 체크한 뒤 재부팅 한다. 윈도가 부팅에 성공하면 앞에서 사용중지시킨 장치를 하나씩 사용 가능하게 설정하고 "자원"탭을 눌러 장치충돌이 없도록 확인한 뒤 재부팅하여 문제가 발생하는 장치를 알아내고 이 하드웨어의 최신 드라이버를 구해서 설치해 본다.
- 5단계: 레지스트리가 손상되었을 것이다. 부팅중에 Ctrl를 누르고 있다가 부팅메뉴에서 "SAFE MODE COMMAND PROMPT ONLY"를 선택하고, "SCANREG /RESTORE"를 도스프롬프트에 입력한다. 메뉴에서 이전의 백업된 레지스트리를 선택하고 "ENTER"를 누른다. 선택된 레지스트리의 날짜 이후에 설치한 프로그램은 재설치 한다.
- 6단계: 백업된 레지스트리를 복구하여도 문제가 해결되지 않으면 윈도 최초 설치후의 레지스트리를 복구해 본다. 재부팅하여 부팅중에 Ctrl키를 누르고 있다. 부팅메뉴에서 "SAFE MODE COMMAND PROMPT ONLY"를 선택하고 도스프롬프트에 다음과 같이 입력한다.
 C:\>c:\windows\command\attrib -s -h -r c:\system.lst

```
C:\>c:\windows\command\attrib -s -h -r c:\windows\system.dat
```

```
C:\>ren c:\windows\system.dat *.da$
```

```
C:\>copy c:\system.lst c:\windows\system.dat
```

위와 같이 하였으면 윈도우를 재부팅해본다. 부팅에 성공하였다면 윈도우의 응용프로그램을 모두 다시 설치하여야 한다.

- 7단계: 이래도 저래도 안되면 눈물을 머금고 윈도우를 재설치한다.

▶ 부팅중 에러 메시지가 발생할 때

- 1단계: 에러 메시지가 "Vnetsup.vxd"에 관한 것인가? 그렇다면, 제어판의 "네트워크"애플릿을 실행하고 "추가"버튼을 눌러 어댑터 항목을 선택한뒤 "추가"버튼을 누른다. "생산업체", "네트워크 어댑터"등을 적절히 선택하고 "기존의 Ndis 드라이버"를 선택하여 설치후 재부팅 한다. 부팅 되었으면 제어판의 "네트워크"애플릿을 실행하여 방금 설치한 "기존의 Ndis 드라이버"를 삭제해 버린 뒤 재부팅 해본다. 네트워크 항목을 다시 설치함으로써 삭제되었거나 깨진 네트워크 드라이버파일을 복구하는 것이다.
- 2단계: 1단계에서 문제를 해결하지 못하였는가? 또는 에러 메시지가 그밖의 VxD 파일과 관련된 에러인가? 그렇다면, 그 밖의 다른 에러 메시지가 발생한 것이라면, "시작"버튼 -> "실행"메뉴를 택하고 입력창에 "MSconfig"를 입력하고 "일반"탭에서 "선택적인 시스템 시작"에 클릭하고 그 아래의 선택 항목을 "system.ini"와 "win.ini"파일을 제외하고 모두 해제하고 재부팅해 본다. 에러메시지가 여전히 발생한다면 "system.ini" 또는 "win.ini"파일의 항목중에 문제 발생 라인이 있다. 에러메시지의 내용과 관련된 라인을 찾아내어 라인의 맨앞에 세미콜론 (;)을 붙인다.
- 3단계: 2단계의 "MSconfig"에서의 조치후 에러메시지가 나오지 않게 되었다면, "MSconfig"의 설정을 원래대로 돌려놓고 에러가 어디에서 발생하는지 알아내기 위하여 "Autoexec.bat"와 "Config.sys"파일을 메모장 등으로 열어서 라인의 맨앞에 "REM"을 붙여 넣고 재부팅 해본다. 부팅시 에러가 나지 않는다면 'Autoexec.bat' 또는 "Config.sys" 파일에 문제 발생 항목이 있는 것이 확실하다.
- 4단계: 최근에 프로그램을 삭제한 적이 있는가? 그렇다면, 제거한 프로그램을 재설치 하고 제어판의 "프로그램 추가/삭제"애플릿을 통하여 정상적으로 프로그램을 제거한 뒤 재부팅해 본다.
- 5단계: 레지스트리의 HKLM\System\CurrentControlSet\Services\VxD키를 열어보면 하위키의 항목들

중에 에러의 내용과 같은 이름의 VxD키가 있을 것이다. 이를 제거하라. 이는 프로그램의 삭제과정에서 삭제프로그램이 프로그램의 흔적을 완전하게 지우지 못해서 발생하는 에러이다. 윈도우즈 98에서 쓰는 단축키는 여러 가지다. 하지만 키의 조합을 기억하기 어려워 대부분 이용되지 않고 있다. 쓰임새가 많은 것을 몇 가지 소개한다.

◎ 쓰임새 많은 단축키

윈도우즈 98에서 쓰는 단축키는 여러 가지다. 하지만 키의 조합을 기억하기 어려워 대부분 이용되지 않고 있다. 쓰임새가 많은 것을 몇 가지 소개 한다.

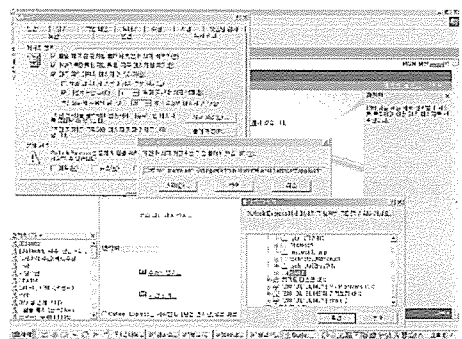
방 법	기 능
윈도우즈 키 + D	수행되고 있는 창을 최소화 시킨다.
윈도우즈 키 + R	시작 버튼 → "실행" 항목을 누른 것과 같다
윈도우즈 키 + F1	도움말을 띄운다.
윈도우즈 키 + F	'파일 찾기' 창을 연다.
윈도우즈 키 + Pause	'시스템 등록정보' 창이 나타난다.
윈도우즈 키 + M	열려 있는 모든 창을 최소화한다.

◎ 아웃룩 익스프레스 편지를 따로 저장(백업)하기

일반적으로 회사에서는 아웃룩 익스프레스로 이메일을 많이 본다. 그런데, 윈도우가 날라가거나 하드디스크를 포맷하면 그동안 쌓였던 이메일이 그냥 날라가는 경우가 있다. 이 메일들을 자신만의 디렉토리에 저장하는 방법을 알아보겠다. 우선 디렉토리를 하나 만듭니다. (저는 D드라이브에 "work" 이라고 방을 만들었죠.) 이제 편지가 오면 이 디렉토리에 계속 쌓이는 겁니다.

해결 방법

- ① 아웃룩 익스프레스를 실행한다.
- ② 메뉴에서 [도구] 탭에 보면 [옵션]을 선택한다.
- ③ 옵션메뉴에서 "유지관리"를 선택한다.
- ④ "폴더저장" 선택한후 "변경"을 누른다.
- ⑤ "폴더 찾아보기" 창이 뜨면 자신의 원하는 디렉토리를 선택하고 "확인"버튼을 클릭한다.



이제 눌러서 자신만의 디렉토리를 지정해주면 이제 그곳에 메일들이 쌓이게 됩니다. 윈도우를 포맷하고 다시 그 메일들을 불러오려면 이렇게 저장소 위치를 바꿔주면 기존의 메일을 읽어볼 수 있다.