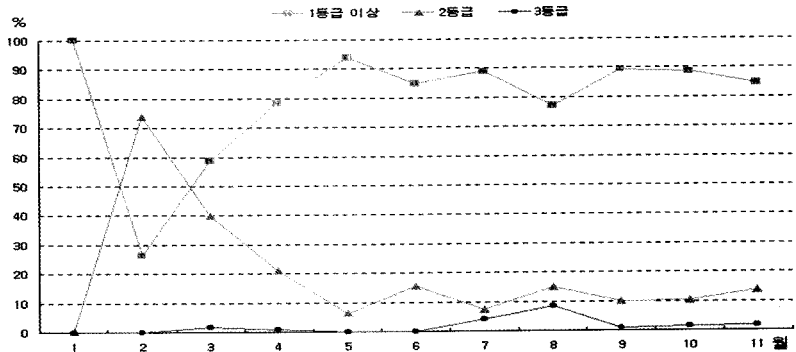




계란등급판정

1. 월별 등급현황



11월중 계란 등급판정량은 4,727천개로 전월보다 0.5% 증가하였고, 등급별로는 1+등급 76.3%, 1등급 15.1%, 2등급 8.4%, 3등급 0.2%이었다. 종량규격별로는 특란, 대란, 왕란 순으로 출현율이 높게 나타났다.

2. 집하장별 등급판정 내역

(단위 : 개)

구	분	1+등급	1등급	2등급	3등급	계
대구경북양계업	왕란	39,742	44,342	58,446	-	142,530
	특란	399,421	200,681	152,745	-	752,847
	대란	335,665	125,135	-	-	460,800
	소계	774,828	370,158	211,191	0	1,356,177
가동바이오(주)	왕란	-	-	-	-	0
	특란	2,449,874	16,731	13,209	7,707	2,487,521
	대란	-	-	-	-	0
	소계	2,449,874	16,731	13,209	7,707	2,487,521
서울경기양계업	왕란	-	-	-	-	0
	특란	83,420	125,020	12,940	-	221,380
	대란	16,790	72,210	-	-	89,000
	소계	100,210	197,230	12,940	0	310,380
공주산양계업	왕란	-	-	-	-	0
	특란	187,520	74,351	160,325	-	422,196
	대란	94,671	55,719	600	-	150,990
	소계	282,191	130,070	160,925	0	573,186
계		3,607,103	714,189	398,265	7,707	4,727,264