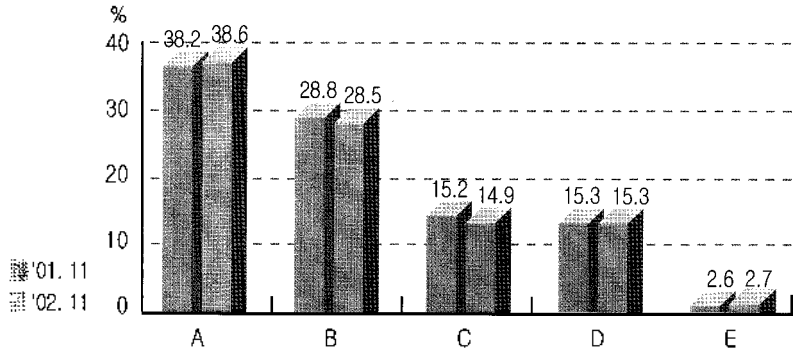




돼지도체 등급판정

1. 등급별 출현율



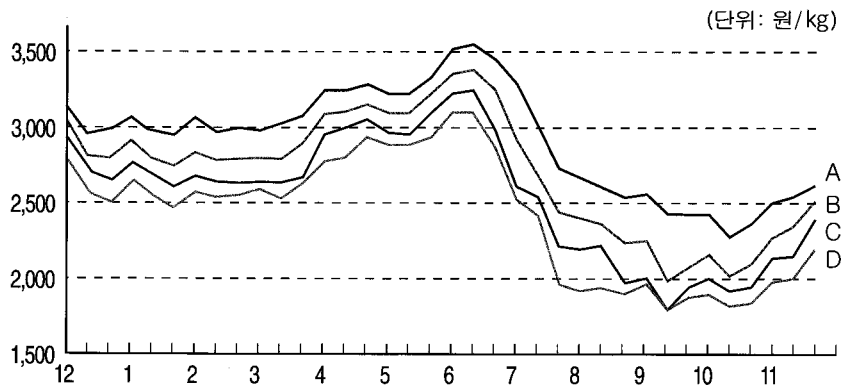
■ 11월중 돼지도체 등급판정두 수는 1,416,027두로 전월대비 2.6% 감소, 전년동기대비 6.9% 증가하였다. 이 중 A등급 38.6%, B등급 28.5%로 전년동기보다 A등급은 0.4%포인트 증가, B등급은 0.3%포인트가 증가한 것으로 나타났다(전월대비 A등급은 같고, B등급 0.8%포인트 감소).

■ 농협서울축산물공판장의 암돼지도체 kg당 평균경락가격은 2,154원으로 전월보다 212원 올랐고, 전년동기보다 196원이 내렸다.

■ 암돼지의 등급별 경락가격은 전월대비 A등급 275원, B등급 307원, C등급 310원, D등급 244원이 각각 올랐다(전년동기대비 A등급 113원, B등급 165원, C등급 175원, D등급은 214원 하락).

■ 한편, 거세돼지의 평균가격은 2,207원으로 전월보다 274원 상승, 전년동기보다 208원 하락하였다. 등급별 가격은 전월대비 A등급 274원, B등급 305원, C등급 302원, D등급 211원이 오른 것으로 나타났다(전년동기대비 A등급 185원, B등급 201원, C등급 224원, D등급 294원 하락).

2. 등급별 경락가격(농협서울공판장, 암돼지 기준)



등급	'01.12	'02.1월	2월	3월	4월	5월	6월	7월	8월	9월	10월	11월
A	3,016	2,993	3,026	3,023	3,281	3,278	3,506	2,946	2,572	2,438	2,304	2,579
B	2,863	2,797	2,813	2,824	3,132	3,113	3,320	2,621	2,254	2,073	2,082	2,387
C	2,740	2,658	2,668	2,688	3,004	2,985	3,149	2,394	2,055	1,875	1,943	2,253
D	2,598	2,538	2,584	2,608	2,863	2,901	3,019	2,220	1,901	1,845	1,812	2,056
E	1,522	1,578	1,554	1,548	1,724	1,717	1,557	1,229	1,110	985	1,043	1,017
평균	2,665	2,630	2,653	2,651	2,941	2,922	3,082	2,467	2,136	1,970	1,942	2,154



3. 도매시장별 경락가격

(단위: 원/kg)

도매시장	성 별	평 균	A	B	C	D
농협서울 (서울)	암	2,154	2,579	2,389	2,253	2,056
	수	1,435	-	-	1,871	1,555
	거세	2,207	2,375	2,270	2,132	1,847
동원산업 (부산)	암	2,193	2,634	2,528	2,353	2,052
	수	1,499	-	-	2,083	1,669
	거세	2,265	2,422	2,378	2,165	1,899
태강산업 (김해)	암	2,064	2,637	2,446	2,137	1,816
	수	1,217	-	-	1,685	1,457
	거세	2,212	2,450	2,302	1,962	1,692
신흥산업 (대구)	암	2,212	2,311	2,234	2,125	2,036
	수	1,707	-	-	1,828	1,669
	거세	2,025	2,166	2,079	1,947	1,849
삼성식품 (인천)	암	2,337	2,546	2,431	2,342	2,241
	수	1,554	-	-	2,111	1,779
	거세	2,194	2,322	2,261	2,193	2,006
삼호축산 (광주)	암	1,990	2,230	2,141	1,989	1,787
	수	1,447	-	-	1,701	1,407
	거세	1,880	2,053	1,968	1,833	1,649
대양식품 (대전)	암	2,467	2,560	2,500	2,426	2,326
	수	982	-	-	1,999	1,440
	거세	1,705	1,832	1,962	1,365	1,591
농협부천 (경기)	암	2,276	2,554	2,450	2,347	2,152
	수	1,626	-	-	1,961	1,695
	거세	2,255	2,379	2,286	2,162	1,966
농협고령 (고령)	암	2,203	2,314	2,202	2,106	1,985
	수	1,709	-	-	1,792	1,690
	거세	2,063	2,177	2,111	1,990	1,815
김해축공 (김해)	암	2,084	2,572	2,418	2,180	1,789
	수	1,007	-	-	1,389	1,264
	거세	2,232	2,355	2,281	2,166	1,889
제주축공 (제주)	암	2,213	2,367	2,273	2,031	1,624
	수	1,523	-	-	1,706	1,422
	거세	1,942	2,180	2,104	1,858	1,323

주) 1. 평균경락가격은 신술평균치임 2. 돼지 경락가격은 박피도체 기준임 3. 신흥산업, 삼호축산, 농협고령, 제주축공은 탕박도체 경락가격임