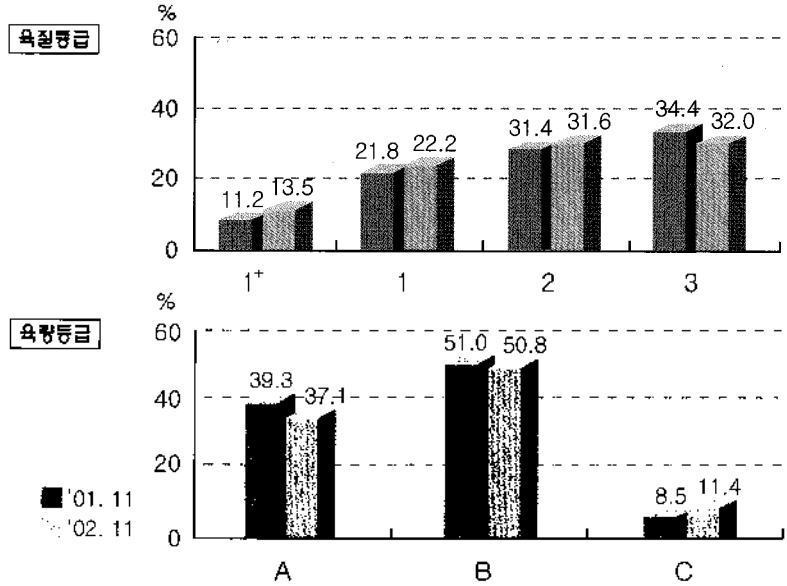




# 소도체 등급판정

## 1. 한우 등급별 출현율(전국)



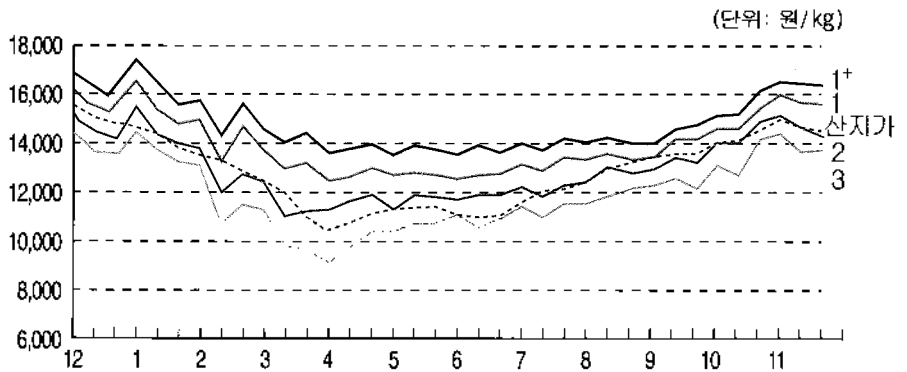
■ 11월중 소도체 등급판정두수는 51,770두로 전월보다 9.2%, 전년동기보다 1.0%가 각각 증가하였다. 이중 한우 35,077두 (67.8%), 젃소 16,462두 (31.8%), 육우·교잡우 231두(0.4%)이었다. 한우 중 육질 1등급 이상은 35.7%로 전월대비 1.0%포인트 감소, 전년동기대비 2.7%포인트가 증가하였다(전월대비 2등급은 0.3%포인트 감소, 3등급은 1.5%포인트 증가). 육량 A등급은 37.1%로 전월대비 1.7%포인트 증가, 전년동기대비 2.2%포인트가 감소한 것으로 나타났다(전월대비 B등급은 1.3%포인트, C등급은 0.2%포인트 감소).

■ 젃소는 전월보다 1,909두 (40.1%)가 증가하였고 등급별 출현율은 1등급이상 1.9%, 2등급 10.5%, 3등급 57.6%로 나타났다.

■ 농협서울축산물공판장의 한우 도체 평균경락가격은 kg당 15,179원으로 전월대비 514원 상승, 전년동기보다는 1,003원이 하락하였고, 등급별로는 전월대비 1+등급 713원, 1등급 730원, 2등급 495원, 3등급 382원이 각각 올랐다.

■ 한편, 한우 수소의 거세율은 40.8%로 전월보다 3.7%포인트 높아졌다. 거세우중 1등급 이상 출현율은 48.5%이었고, 한우중 암소의 출현율은 49.4%로 전월보다 1.3%포인트 감소하였다.

## 2. 한우 등급별 경락가격(농협서울공판장)



등급	'01.12	'02.1월	2월	3월	4월	5월	6월	7월	8월	9월	10월	11월
1+	16,598	16,140	15,724	14,134	13,648	13,674	13,593	13,956	14,021	14,384	15,685	16,447
1	16,067	15,472	14,764	13,278	12,699	12,628	12,563	13,101	13,363	13,832	15,126	15,821
2	14,910	14,501	13,302	11,112	11,541	11,633	11,742	12,158	12,648	13,262	14,400	14,822
3	13,821	13,412	12,176	9,872	9,691	10,687	10,806	11,269	11,814	12,455	13,468	13,949
평균	15,154	14,685	13,613	11,698	11,709	12,032	12,117	12,525	12,945	13,515	14,665	15,179
산지가	15,171	14,173	13,258	11,535	10,732	11,458	11,037	12,214	12,940	13,465	14,418	14,783

주) 1. 등급가격 : 육량 B등급을 기준으로한 경락가격임

2. 산지가 : 생체 500kg 수소를 평균 지육율(59.8%)로 환산한 kg당 가격임



### 3. 도매시장별 한우 경락가격

(단위: 원/kg)

도매 시장	성 별	평균	A				B				C				총 의
			1*	1	2	3	1*	1	2	3	1*	1	2	3	
농협서울 (서울)	암	14,600	17,279	16,243	15,296	13,481	16,833	16,121	14,972	13,246	15,526	15,445	13,640	11,812	5,532
	수	14,591	17,256	16,497	15,710	14,579	-	15,344	14,624	13,798	-	15,739	-	11,081	8,588
	거세	15,436	16,951	16,360	15,557	14,640	16,388	15,781	14,809	14,308	15,527	14,727	13,942	12,326	6,888
동원산업 (부산)	암	14,861	17,769	16,726	14,890	13,515	17,568	16,492	15,040	13,087	15,730	15,311	12,843	10,446	7,178
	수	11,400	-	-	-	-	-	-	-	13,900	-	-	-	8,900	-
	거세	9,000	-	-	-	-	-	-	-	-	-	-	-	9,000	-
태강산업 (김해)	암	14,859	17,264	16,130	15,196	13,247	17,276	15,965	14,749	13,112	15,393	14,239	12,873	11,259	7,999
	수	11,800	-	-	-	11,800	-	-	-	-	-	-	-	-	-
	거세	-	-	-	-	-	-	-	-	-	-	-	-	-	-
신용산업 (대구)	암	3,500	-	-	-	-	-	-	-	-	-	-	-	-	3,500
	수	16,269	-	18,022	17,652	15,978	-	17,500	16,829	14,843	-	-	-	14,500	-
	거세	15,601	17,600	17,000	16,704	14,733	-	-	15,500	13,650	-	-	-	-	-
협신식품 (경기)	암	11,358	-	-	15,400	-	17,351	15,650	15,144	13,406	14,910	-	10,502	11,350	4,096
	수	14,093	-	-	15,685	14,303	-	-	14,888	14,018	-	-	-	-	4,219
	거세	14,857	-	16,147	15,880	14,855	-	16,133	14,666	13,782	15,120	15,500	13,605	-	9,800
농협부천 (경기)	암	13,764	-	17,482	15,802	-	17,248	16,091	14,449	13,987	16,444	14,901	13,853	11,828	5,408
	수	14,732	-	-	15,985	14,628	-	-	14,997	13,871	-	-	-	-	-
	거세	15,568	17,070	16,446	15,846	14,716	16,326	15,890	15,201	14,046	15,284	14,663	14,097	13,689	-
농협고령 (고령)	암	6,425	-	-	-	-	-	-	-	-	-	-	2,850	-	10,000
	수	15,854	-	17,863	17,252	15,753	-	17,099	16,809	15,461	-	-	15,600	14,606	-
	거세	15,588	17,693	17,228	16,487	14,452	17,106	16,597	15,553	14,670	15,671	14,514	13,496	12,438	7,250
김해축공 (김해)	암	15,452	17,595	16,117	15,138	13,700	17,549	16,099	14,925	13,453	16,428	14,860	13,647	11,743	6,318
	수	10,844	-	-	-	13,120	-	-	13,890	11,500	-	-	-	9,120	8,060
	거세	13,625	-	-	15,900	-	-	15,545	14,490	12,890	-	-	14,450	11,600	6,890
제주축공 (제주)	암	3,100	-	-	-	-	-	-	-	-	-	-	-	-	3,100
	수	10,966	-	-	-	10,730	-	-	-	11,500	-	-	-	-	-
	거세	-	-	-	-	-	-	-	-	-	-	-	-	-	-

주) 1. 평균경락가격은 산술평균치임    2. 신용산업, 농협고령은 부산물(머리, 족, 꼬리)이 포함된 가격임  
 3. \* 표시가된 것은 1~2두 출현되어 등급과 가격이 일치하지 않는 것임