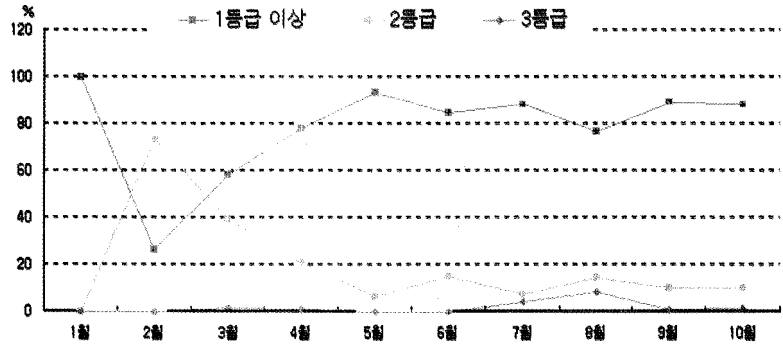




# 계란등급판정

## 1. 등급별 출현을 추이



10월중 계란 등급판정량은 4,702천개이었고 등급별로는 1+등급 73.0%, 1등급 15.5%, 2등급 10.2%, 3등급 1.3%이었다. 종량규격별로는 특란, 대란, 왕란 순으로 출현율이 높게 나타났다.

## 2. 등급판정내역

(단위 : 개)

구	분	1+등급	1등급	2등급	3등급	계
대구경양계농협	왕란	8,180	82,223	62,115	210	152,728
	특란	244,155	308,138	161,529	5,050	718,872
	대란	298,695	143,816	-	8,130	450,641
	소계	551,030	534,177	223,644	13,390	1,322,241
가성바이오(주)	왕란	2,453,110	-	10,660	-	2,463,770
	특란	-	-	-	-	-
	대란	2,453,110	-	-	-	2,453,110
	소계	2,453,110	-	10,660	-	2,463,770
서울경양계농협	왕란	1,060	-	-	9,940	11,000
	특란	108,790	122,510	-	18,260	249,560
	대란	41,470	29,360	-	10,720	81,550
	소계	151,320	51,870	-	38,920	342,110
경주신양계	왕란	166,181	19,525	180,675	3,586	369,967
	특란	110,254	10,534	47,432	-	178,620
	소계	276,435	30,059	228,107	3,586	574,055
계	3,431,895	726,877	481,411	61,996	4,702,179	