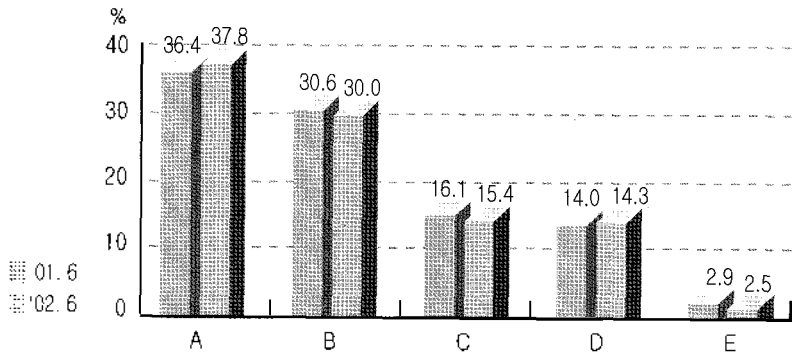
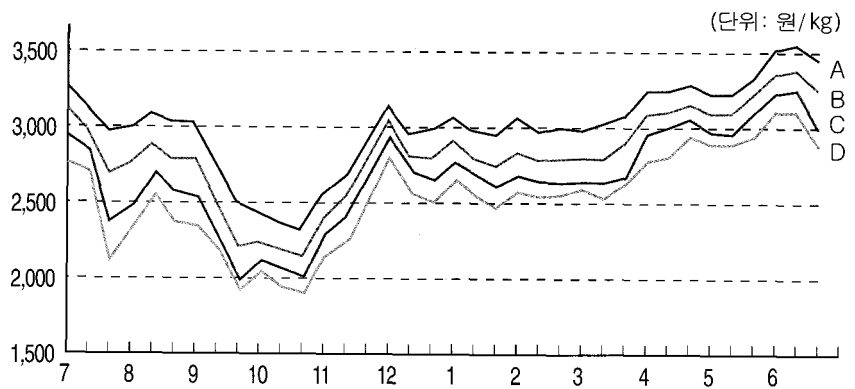


돼지도체 등급판정

1. 등급별 출현율



2. 암태지 경락가격(서울공판장)



등급	'01.7	8월	9월	10월	11월	12월	'02.1월	2월	3월	4월	5월	6월
A	3,126	3,030	2,720	2,340	2,692	3,016	2,993	3,026	3,023	3,281	3,278	3,506
B	2,922	2,798	2,448	2,159	2,552	2,863	2,797	2,813	2,824	3,132	3,113	3,320
C	2,689	2,558	2,215	2,022	2,428	2,740	2,658	2,668	2,688	3,004	2,985	3,149
D	2,510	2,388	2,095	1,910	2,270	2,598	2,538	2,584	2,608	2,883	2,901	3,019
E	1,383	1,289	1,301	1,230	1,302	1,522	1,578	1,554	1,548	1,724	1,717	1,557
평균	2,682	2,572	2,333	2,056	2,350	2,665	2,630	2,653	2,651	2,941	2,922	3,082

■ 6월 중 돼지 등급판정두수는 1,099,205두로 전년동기대비 7.2% 증가, 전월대비 3.6% 감소하였다. 이 중 A등급 37.8%, B등급 30.0%로 전년 동기보다 A등급은 1.4%포인트 증가, B등급은 0.6%포인트가 감소한 것으로 나타났다(전월대비 A등급은 0.5%포인트 감소, B등급 0.5%포인트 상승).

■ 농협서울축산물공판장의 암태지도체 kg당 평균경락가격은 3,082원으로 전월보다 160원, 전년동기보다 99원이 올랐다.

■ 암태지의 등급별 경락가격은 전월대비 A등급 228원, B등급 207원, C등급 164원, D등급 118원이 각각 올랐다(전년 동기대비 A등급 153원, B등급 100원씩, C등급 88원, D등급은 126원 상승).

■ 한편, 거세돼지의 평균가격은 3,170원으로 전월보다 181원, 전년동기보다 167원 올랐다. 등급별 가격은 전월대비 A등급 174원, B등급 179원, C등급 177원이, D등급 170원이 각각 올랐다(전년 동기대비 A등급 146원, B등급 150원, C등급 152원, D등급 153원 상승).

3. 도매시장별 경락가격

(단위: 원/kg)

도매시장	성 별	평 균	A	B	C	D
농협서울 (서울)	암	3,082	3,506	3,320	3,149	3,019
	수	2,278	-	-	2,891	2,463
	거세	3,170	3,271	3,197	3,084	2,934
태강산업 (서울)	암	3,072	3,455	3,411	3,388	3,312
	수	2,269	-	-	3,110	2,912
	거세	3,142	3,224	3,143	3,118	3,028
동원산업 (부산)	암	2,991	3,509	3,406	3,241	2,941
	수	2,449	-	-	3,134	2,837
	거세	3,195	3,298	3,252	3,112	2,912
태강산업 (김해)	암	2,776	3,415	3,255	3,000	2,550
	수	1,904	-	-	2,803	2,305
	거세	3,097	3,240	3,139	2,904	2,606
신흥산업 (대구)	암	2,880	3,033	2,962	2,837	2,618
	수	2,573	-	-	2,723	2,545
	거세	2,743	2,908	2,860	2,751	2,521
삼성식품 (인천)	암	3,225	3,474	3,370	3,285	3,186
	수	2,360	-	-	3,025	2,555
	거세	3,065	3,217	3,080	2,981	2,872
삼호축산 (광주)	암	2,776	3,178	3,070	2,871	2,503
	수	2,078	-	-	2,508	2,062
	거세	2,790	3,038	2,947	2,736	2,478
대양식품 (대전)	암	3,473	3,575	3,516	3,467	3,428
	수	754	-	-	-	-
	거세	3,160	2,930	3,275	-	-
농협고령 (고령)	암	2,865	3,003	2,905	2,752	2,492
	수	2,477	-	-	2,641	2,410
	거세	2,790	2,892	2,851	2,730	2,499
김해축공 (김해)	암	2,879	3,382	3,287	3,104	2,752
	수	1,717	-	-	2,708	2,389
	거세	3,096	3,196	3,135	3,013	2,705
제주축공 (제주)	암	3,504	3,658	3,572	3,397	2,999
	수	2,871	-	-	3,155	2,778
	거세	3,435	3,583	3,532	3,396	3,041

주) 1. 평균경락가격은 산술평균치임

2. 돼지 경락가격은 박피도제 기준임

3. 신흥산업, 농협고령, 제주축공은 탕박도제 경락가격임