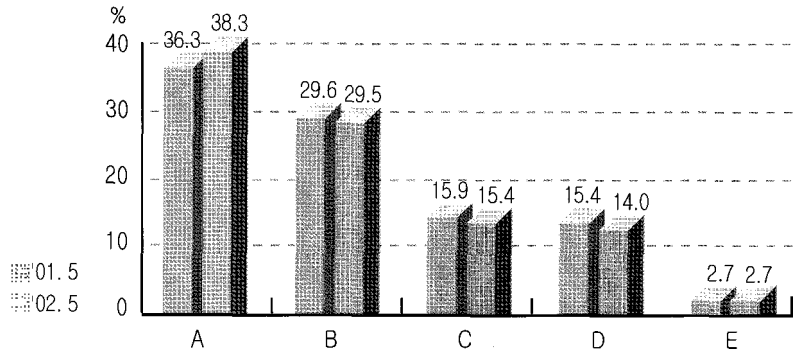


# 돼지도체 등급판정 (5월)

## 등급별 출현율



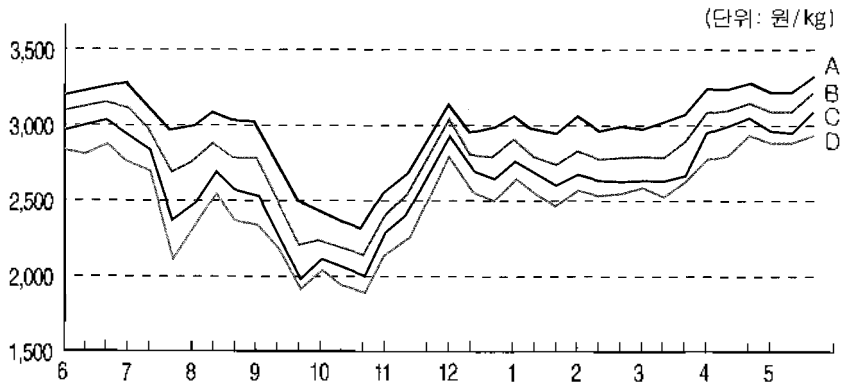
■ 5월중 돼지도체 등급판정두수는 1,139,754두로 전년동기대비 4.4%, 전월대비 7.1% 감소하였다. 이 중 A등급 38.3%, B등급 29.5%로 전년동기보다 A등급은 2.0%포인트 증가, B등급은 0.1%포인트가 감소한 것으로 나타났다(전월대비 A등급은 0.8%포인트 감소, B등급 0.2%포인트 상승).

■ 농협서울축산물공판장의 암돼지도체 kg당 평균경락가격은 2,922원으로 전월보다 19원 내렸고, 전년동기보다 27원이 올랐다.

■ 암돼지의 등급별 경락가격은 전월대비 A등급 3원, B등급 19원, C등급 19원이 내렸으나 D등급은 18원이 올랐다(전년동기대비 A·B등급은 각각 2원씩, D등급은 18원 상승하였으나 C등급은 19원 하락).

■ 한편, 거세돼지의 평균가격은 2,989원으로 전월보다 3원, 전년동기보다 36원 올랐다. 등급별 가격은 전월대비 A등급 2원, B등급 2원, C등급 10원이 내렸으나 D등급은 10원이 올랐다(전년동기대비 A등급 16원, B등급 14원, D등급 73원 상승하였고 C등급은 동일).

## 암돼지 경락가격(서울공판장)



등급	'01.6	7월	8월	9월	10월	11월	12월	'02.1월	2월	3월	4월	5월
A	3,353	3,126	3,030	2,720	2,340	2,692	3,016	2,993	3,026	3,023	3,281	3,278
B	3,220	2,922	2,798	2,448	2,159	2,552	2,863	2,797	2,813	2,824	3,132	3,113
C	3,061	2,689	2,558	2,215	2,022	2,428	2,740	2,658	2,668	2,688	3,004	2,985
D	2,893	2,510	2,388	2,095	1,910	2,270	2,598	2,538	2,584	2,608	2,883	2,901
평균	2,964	2,682	2,572	2,333	2,056	2,350	2,665	2,630	2,653	2,651	2,941	2,922

## 도매시장별 경락가격

(단위: 원/kg)

도매시장	성 별	평 균	A	B	C	D
농협서울 (서울)	암	2,922	3,278	3,113	2,985	2,901
	수	2,339	-	-	2,744	2,465
	거세	2,989	3,097	3,018	2,907	2,764
태강산업 (서울)	암	2,980	3,551	3,254	3,215	3,147
	수	2,380	-	-	2,966	2,609
	거세	2,925	3,095	2,982	2,895	2,709
동원산업 (부산)	암	2,925	3,415	3,305	3,140	2,841
	수	2,451	-	-	3,006	2,739
	거세	3,049	3,152	3,116	2,973	2,796
태강산업 (김해)	암	2,817	3,352	3,193	2,999	2,668
	수	2,116	-	-	2,812	2,402
	거세	3,064	3,186	3,089	2,904	2,688
신풍산업 (대구)	암	2,915	2,998	2,954	2,871	2,769
	수	2,659	-	-	2,748	2,638
	거세	2,801	2,882	2,845	2,780	2,694
삼성식품 (인천)	암	3,047	3,278	3,159	3,080	2,974
	수	2,281	-	-	2,722	2,440
	거세	2,790	2,935	2,832	2,748	2,579
삼호축산 (광주)	암	3,227	3,404	3,345	3,191	2,828
	수	1,713	-	-	2,868	2,631
	거세	3,076	3,123	2,109	3,057	2,983
대양식품 (대전)	암	3,278	3,385	3,305	3,273	3,219
	수	2,473	-	-	2,966	2,944
	거세	2,908	-	2,770	-	3,463
농협고령 (고령)	암	2,918	3,019	2,918	2,808	2,677
	수	2,605	-	-	2,684	2,569
	거세	2,797	2,895	2,648	2,746	2,567
김해축공 (김해)	암	2,867	3,296	3,207	3,063	2,794
	수	1,908	-	-	2,743	2,493
	거세	3,032	3,126	3,071	2,974	2,681
제주축공 (제주)	암	3,444	3,589	3,519	3,326	2,974
	수	2,787	-	-	3,104	2,701
	거세	3,365	3,517	3,464	3,318	2,990

주) 1. 평균경락가격은 산술평균치임 2. 돼지 경락가격은 박피도제 기준임 3. 신풍산업, 농협고령, 제주축공은 탕피도제 경락가격임