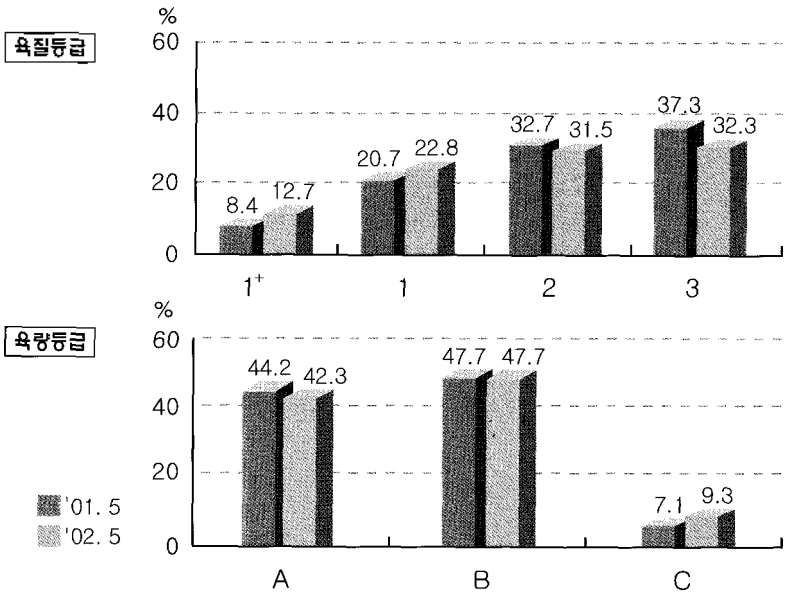




# 소도체 등급판정 (5월)

## 한우 등급별 출현율(전국)



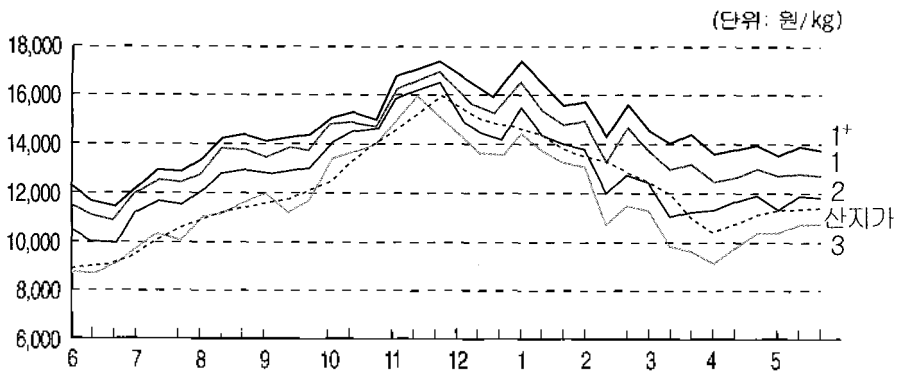
■ 5월중 소도체 등급판정두수는 52,886두로 전월보다 14.0% 증가하였다. 이 중 한우는 35,796두(67.7%)로 육질1등급 이상은 35.5%이었고 전월 대비 1.4%포인트, 전년동기 대비 6.4%포인트가 높아졌다(전월대비 2등급은 0.4%포인트, 3등급은 0.9%포인트 감소). 육량 A등급은 42.3%로 전월대비 0.4%포인트 증가하였고, 전년동기대비 1.9%포인트가 감소한 것으로 나타났다(전월대비 B등급은 0.9%포인트 감소, C등급은 0.6%포인트 증가).

■ 젖소의 등급판정두수는 19,931두(32.0%)이었고 1등급 이상은 9.2% 2등급 45.6% 3등급 7.9%로 나타났다.

■ 농협서울축산물공판장의 한우도체 평균경락가격은 kg당 12,032원으로 전월대비 323원, 전년동기보다는 2,426원이 상승하였고, 등급별로는 전월대비 1+등급 98원, 1등급 118원이 각각 내렸으나, 2등급 344원, 3등급 942원이 각각 올랐다.

■ 한편, 한우 수소의 거세율은 37.0%로 전월보다 5.7%포인트 높아졌다. 거세우종 1등급 이상 출현율은 50.1%이었고, 한우중 암소의 출현율은 48.0%로 나타났다.

## 한우 등급별 경락가격(서울공판장)



등급	'01.6	7월	8월	9월	10월	11월	12월	'02.1월	2월	3월	4월	5월
1+	11,821	12,818	14,220	14,525	15,239	17,168	16,598	16,140	15,724	14,134	13,648	13,674
1	10,981	12,385	13,491	13,955	14,950	16,795	16,067	15,472	14,764	13,278	12,699	12,628
2	10,136	11,431	12,629	13,255	14,370	16,226	14,910	14,501	13,302	11,112	11,541	11,633
3	8,788	10,058	11,334	12,118	13,647	15,300	13,821	13,412	12,176	9,872	9,691	10,687
평균	9,971	11,179	12,334	13,034	14,298	16,182	15,154	14,685	13,613	11,698	11,709	12,032
산지가	9,080	10,147	11,184	11,990	13,221	15,445	15,171	14,173	13,258	11,535	10,732	11,458

주) 1. 등급가격: 육량 B등급을 기준의 경락가격임

2. 산지가: 생체 500kg 수소를 평균 지육율(59.8%)로 환산한 kg당 가격임



## 도매시장별 한우 경락가격

(단위: 원/kg)

도매 시장	성 별	평균	A				B				C				등외
			1*	1	2	3	1*	1	2	3	1*	1	2	3	
농협서울 (서울)	암	12,322	15,736	14,168	12,267	9,697	15,320	13,979	12,132	10,092	12,596	12,055	11,168	8,391	5,328
	수	11,213	14,711	13,289	12,279	11,036	13,309	12,862	11,432	10,784	-	-	10,833	10,036	4,010
	거세	12,241	13,999	13,053	12,161	11,041	13,339	12,460	11,531	10,850	12,272	11,538	10,573	9,880	2,511
태강산업 (서울)	암	-	-	-	-	-	-	-	-	-	-	-	-	-	-
	수	8,275	-	-	-	10,934	-	-	10,000	6,633	-	-	-	-	-
	거세	-	-	-	-	-	-	-	-	-	-	-	-	-	-
동원산업 (부산)	암	12,530	15,870	14,499	12,250	10,175	15,444	14,328	12,385	9,580	14,570	12,248	10,441	7,835	6,301
	수	7,425	-	-	-	-	-	-	-	7,850	-	-	-	7,000	-
	거세	12,720	15,300	14,267	-	-	-	-	-	-	-	-	-	-	5,500
태강산업 (김해)	암	12,567	16,364	13,949	12,163	10,488	16,011	13,907	11,764	9,735	13,610	12,132	10,005	8,113	5,682
	수	7,243	-	-	-	-	-	-	8,120*	8,795	-	-	-	-	3,260
	거세	7,878	-	-	-	-	-	2,030	10,260	-	-	-	-	-	4,580
신흥산업 (대구)	암	-	-	-	-	-	-	-	-	-	-	-	-	-	-
	수	12,193	-	14,857	14,162	11,748	-	14,935	13,240	11,108	-	-	-	-	-
	거세	12,736	14,650	14,058	13,173	11,467	13,075*	13,825	11,933	10,750	-	7,800	8,000	-	
농협무천 (경기)	암	12,424	-	14,421	13,360	-	15,357	14,427	12,680	10,983	13,809	13,187	11,789	8,719	5,572
	수	11,088	-	12,250*	12,357	10,990	13,800	-	11,220	10,594	-	-	-	-	-
	거세	12,007	14,671	13,263	12,264	10,899	13,700	12,306	11,492	10,661	12,147	11,192	10,744	9,499	-
농협고령 (고령)	암	9,075	-	14,050	-	-	-	-	-	-	-	-	-	-	4,100
	수	12,008	14,900	14,480	13,409	11,834	-	13,160	12,714	11,426	-	-	-	-	5,011
	거세	12,613	14,903	14,216	12,803	11,551	14,308	13,507	12,037	10,973	12,689	11,854	10,842	9,311	4,904
김해축공 (김해)	암	13,075	16,233	14,441	12,360	10,020	16,174	14,301	12,298	9,728	14,458	12,931	11,062	9,063	6,501
	수	8,337	-	-	-	9,220	-	-	-	7,895	-	-	-	-	-
	거세	12,275	-	12,830	12,455	-	14,590	12,583	11,270	-	-	12,357	10,590	-	-
제주축공 (제주)	암	-	-	-	-	-	-	-	-	-	-	-	-	-	-
	수	10,664	-	12,368	12,202	10,357	-	11,760	11,690	8,401	-	-	-	6,895	-
	거세	11,899	14,150	13,148	11,895	10,861	13,018	12,607	11,080	-	-	10,427	10,413	-	-

주) 1. 평균경락가격은 산술평균치임    2. 신흥산업, 농협고령은 부산물(머리, 족, 꼬리)이 포함된 가격임  
 3. \* 표시가된 것은 1~2두 출현되어 등급과 가격이 일치하지 않는 것임