

세계를 향하여 미래를 향하여 새로운 가치를 창출하는 (주)신한

(주)신한은 경제재건기인 68년 창업한 이래, 석유화학 단지과 경유설비 제철설비에 대한 핵심기술을 가진 리딩 컴퍼니로서 국내외 수많은 시공실적을 가지고 있다.

72년 국내기업 최초의 플랜트 분야 해외진출과 77년의 최초의 플랜트 턴키수출 기록을 가지고 있는 (주) 신한. 또한 고속철도와 고속도로와 철도, 지하철, 간척사업을 비롯한 환경시설 공사 등 다양한 분야의 시공경험을 갖춘, 초정밀 시공능력을 갖춘 기업으로서 국내는 물론 미국, 중국 지역의 주택사업과 호텔 및 리조트 개발사업에 많은 노하우를 보유하고 있다.

하지만 90년대 후반에 찾아온 외환위기는 신한 역시 엄청난 어려움과 시련을 경험해야 했다. 신한은 이러한 외환위기의 엄청난 시련을 은근과 끈기로 극복하고, 희망찬 21세기를 새마음으로 새롭게 새 출발에 힘쓰고 있다.

새마음으로 새롭게 새 출발하여 세계와 미래를 향하여 새로운 가치 창출에 매진하는 신함을 찾아가 보았다.

〈취재 | 박병기 기자〉

고객이 먼저 찾게 하는 최고를 고집하는 주택건설 의지

신한은 80년대부터 90년대 후반까지 전국에 1만 5천여세대의 아파트를 공급 해온 중견 주택건설 공급업체로 분당, 덕소, 이천지역과 경주지역에 대단위 아파트를 공급한바 있으며 국내외의 대규모 공사를 통해 축적된 기술과 경험을 바탕으로 주택사업 분야에서 쾌적하고 안락한 주거공간을 창조하는데 많은 노력을 기울인다. 환경과의 조화를 고려한 입지선정, 효율적공간배치, 최고급 자재로 새로운 주

거문화를 이룩한 신한은 지속적인 신기술 개발과 고품질 추구로 고객만족을 위해 최선을 다하고 있다.

전국 주요도시와 신도시에 아파트를 건설해 오는 동안 기술과 품질로서 명성을 쌓아 오고 있는 신한 아파트에는 상담에서 사후관리까지 언제나 최선을 다한다는 토털서비스 정신과 최고를 고집하는 장인의 의지가 담겨 있다.

금년 9월초에 분양한 경기도 화성 '에스빌'의 경우 정부의 '9·4 부동산 안정화조치' 직후 분양했음에도 불구하고 지역내 최고 경쟁률인 28:1 이라는 경이적인 청약률로 분양을 마감했다. 중소형 평



형이면서도 신평면·고급 마감재를 사용했다는 점과 단지 내에 8개의 테마공원 등 다양한 녹지공간을 확보하고 가스오븐렌지, 반찬냉장고, 식기세척기 등을 빌트인 시스템으로 기본으로 제공했으며, 시스템화한 붙박이장과 베란다 등을 이용한 대용량 창고 수납공간을 마련하였다. 또 주방과 보조주방간의 설계를 변경하고 주방에 홈바 카운터를 설치, 주부들을 위한 별도의 파우더실을 제공하는 등 대형아파트와 같은 중형 아파트를 모토로한 설계로 각광을 받았다.

또한 평촌과 과천을 잇는 교통 요충지인 안양 인덕원 전철 역세권에 주거형 오피스텔인 '데뷰'를 분양하였다. 이 역시 9월에 분양해 이틀만에 200여실의 전평형 계약이 완료되었다. 탁월한 입지조건과 철저한 타깃 마케팅 등 도시인의 라이프 스타일이 충분히 반영되고 프라이버시가 보호되는 각종 편의 시설이 완비된 호텔형 주거방식 도입 등 입지와 설계, 마케팅에 이르기까지 고객에 대한 철저한 사전 조사를 통해 이루어진 기획형 테마상품이다.

이와 같은 '에스빌'과 '데뷰'의 성공은 그동안 신축이 목표로 하고있는 바람직한 주거공간을 위해 '구성원 모두가 만족하면서도, 나만을 위한 스타일과 개성이 살아 있는 공간', '프라이버시가 존중되면서도 구성원간의 따뜻한 정과 대화가 나누어질 수 있는 공간', '심플함과 장식성이 가미된 세련된 인테리어 주거공간'을 위해 노력한 결과라고 볼 수 있다.

여기에 정보화 시대에 걸맞으면서 업무의 효율성을 극대화 할 수 있는 하이테크 빌딩과 주거문화를 향상시킬 수 있는 빌라건축에 있어서도 고객들에게 큰 호응을 불러일으키고 있다.

설계에서부터 시공, 관리에 이르기까지 총체적으로 집행하는 과학적·체계적 시스템으로 국내 빌딩 및 건물 건축분야를 이끌어 가고 있다.

오직 기술과 품질로서 승부

인류문명이 급속도로 발전함에 따라 산업의 다양화와 함께 건축문화도 양적, 질적으로 눈부신 발전

을 거듭하고 있다. 이런 급속한 변화에 발맞춰 업무용 상업용, 레저 교육시설, 공장 유통시설 등 인간의 삶을 향상시키는 공간을 창조, 건축문화에 새로운 가치를 부여하고 있는 (주)신한.

축적된 노하우와 기술력을 바탕으로 업무용, 상업용 빌딩은 용도에 걸맞는 최적의 공간 창출을 위해 그 기능성에 역점을 두는 한편 주위 환경과 교통문제까지 포괄적으로 충분히 검토하는 등 설계에서부터 시공, 사후관리에 이르기까지 신한의 노력이 기울여 있다.

또한 설계에서 완공에 이르기까지 턴키 수행능력을 보유한 신한은 최첨단 토목공법 개발과 기술혁신으로 각종 토목공사에서 완벽한 종합건설력을 인정받았다. 도로, 교량, 지하철, 택지개발 등 각종 국토개발사업에서 신한은 완벽시공에 대한 의지와 컴퓨터 시스템을 통한 전문기술진들의 노력으로 쾌적한 삶의 터전을 일궈 내고 있다고 해도 과언이 아니다.

여기에 준설공사, 단지개발 등 대형 프로젝트 수행에 있어서도 풍부한 기술력과 노하우를 유감없이 발휘하여 완벽한 공사수행 능력을 인정받고, 택지개발 공사 등을 통해 국토와 자연의 한계를 극복하고 인간생활의 영역을 확장시킴으로써 국가발전에 기여하는 노력을 게을리 하지 않고 있다.

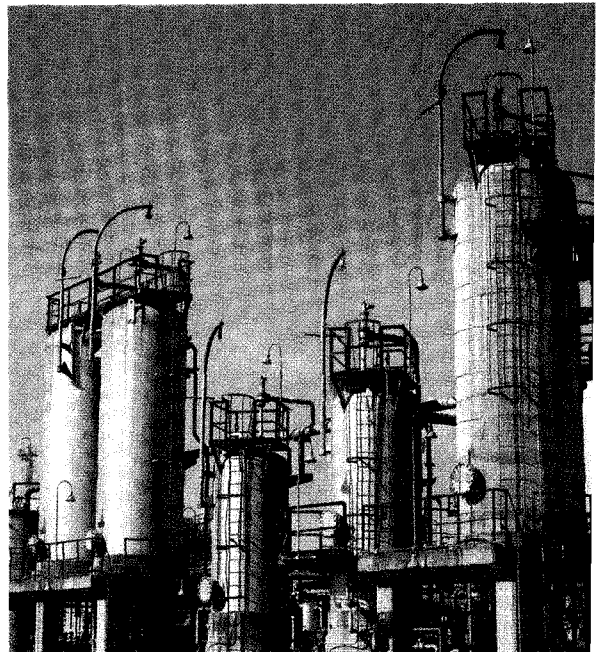
특히 일괄 수주방식의 기술집약적 노하우를 필요로 하는 플랜트건설은 종합건설 능력을 평가받는 중요한 사업부문으로 72년 국내 최초로 해외 플랜트공사에 진출한 신한은 다양한 플랜트건설을 통해 기술력과 노하우를 쌓아왔으며, 풍부한 시공경험과 우수한 실적으로 이 분야에서 독보적인 위치를 차지하고 있다.

전문적인 기술력을 바탕으로 정유, 석유화학 플랜트건설에 있어 일괄 수주방식의 시공, 화학공업의

발전예에 이바지 해오고 있다. 또 신한은 플랜트 건설 분야의 독보적인 노하우를 앞세워 수많은 산업시설을 건설하였다. 남해화학의 비료화학 플랜트 시설을 비롯 수원 열원~북수원간 지역난방 열배관공사, 일산~의정부간 가스관로공사 등을 수행하여 명실공히 종합건설 회사로서의 면모를 갖추게 되었다.

신한은 여기에 안주하지 않고 발전설비공사, 강교공사, 철골제작 등 철구부문에 있어서도 앞선 기술력과 최고급 자재로 교량, 건축물 및 각종 기계류의 품질과 경쟁력을 높이고 있다.

한국전력공사 일산 GAS DUCT 및 STACK 제작, 한화에너지 인천 GAS DUCT제작, 한국도로공사 김포대교 19공구 강교제작, 원주 지방국토관리청의 강천~문막강교 제작·설치, 여의도 리버타워 철골제작 등이 그 대표적 예이다. 정밀성, 안전성, 경제성에 기초를 둔 공정관리와 엄격한 품질관리로 건축의 뿌리와 뼈대가 되는 철골 구조물을 생산해내



싱가폴 정유공장

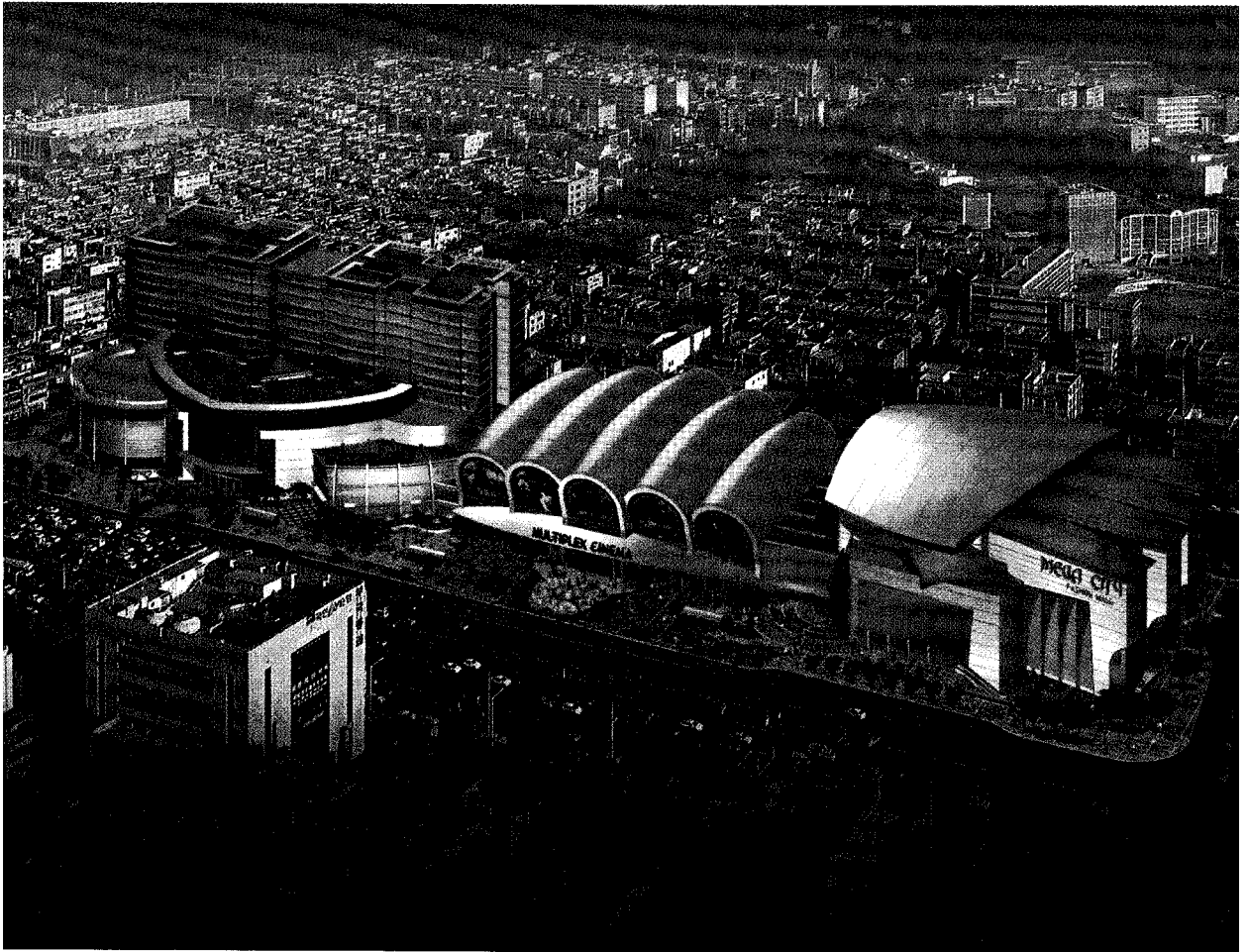
는 신한은 교량, 철물구조와 배관공사에서도 기술과 품질로서 승부한다.

단일회사가 개발하는 규모로는 국내 최대인 성호시장 현대화 사업

성호시장 현대화 사업은 기존의 재래시장을 현대화할 목적으로 성남시가 추진했던 역점사업으로써 2007년까지 시·국유지와 사유지를 포함 총 9,900여평의 대지를 매입, 지하 4층 지상 13층, 연건평 7

만 3천여평 규모의 초현대식 주상복합 건물로 개발하는 초대형 프로젝트이다.

메가시티로 명명된 이 사업은 자체내에 환승주차장과 멀티플렉스 복합 영화관, 쇼핑몰, 대형할인점, 업무시설, 오피스텔, 스포츠센터, 대형서점 및 웨딩플라자 등이 들어서게 되며, 총사업비 4,700여억원, 매출액 1조원을 상회하는 국내 재래시장 재건축 역사상 최대규모의 사업이다. 이번 프로젝트의 의의로서는 성호시장 현대화 계획이 완료되면, 초대형 주상복합 테마파크 유치에 따라 분당 신도시와 구



성남 성호시장

도심이 균형적인 발전을 이루게 되고, 기존 재래시장이 활성화됨은 물론 서울권으로 유출되던 구매력이 복귀해 성남 구도심 지역의 경제 활성화에 일조할 것이다.

또한 테마 파크내에는 청소년들을 위한 다양한 문화 예술 공간과 취미교실이 마련될 계획이어서 건전한 놀이공간과 문화감성 지수를 높여주는 새로운 공간으로 변모하게 될 것이다.

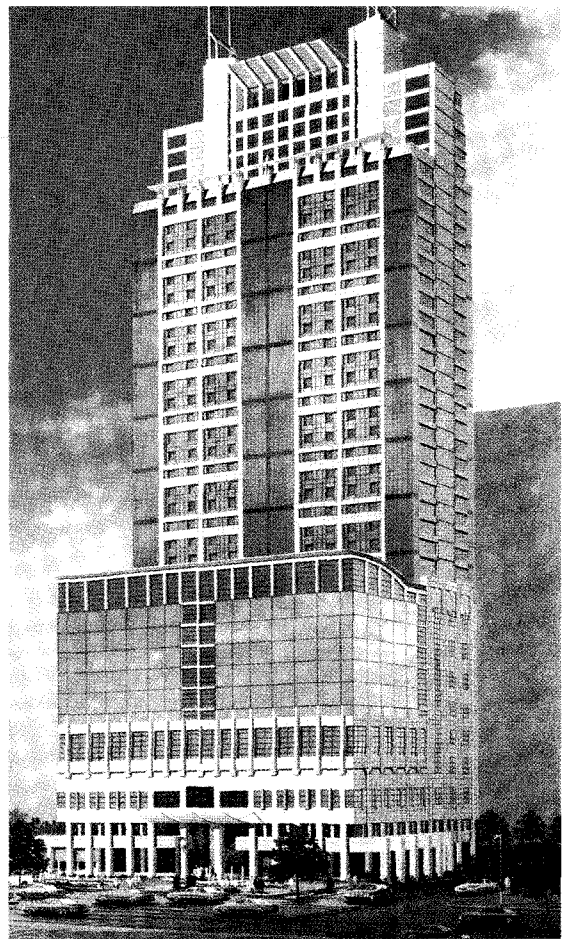
사업성 측면에서 보더라도, 이 사업은 이미 유명 대형 할인점과 복합영상관, 사이버 게임장물 등 이미 국내외의 우수 테난트 브랜드들이 입점 의향을 밝히고 있으며, 동대문 지역의 대형패션몰과 대형서점, 전자상가, 서울지역의 유명대형 예식장, 영계주얼 아울렛 매장, 페스트 푸드 체인점 및 패밀리 레스토랑 등이 입점 의향을 타진하고 있어 사업성이 매우 좋은 편이라는 평가가 내려지고 있다.

환경보전에도 선도적 역할을

고객만족을 위한 신한의 끊임없는 노력과 도전의식은 품질환경경영에서도 계속된다.

신한은 95년 국내외적으로 권위를 자랑하는 한국능률협회로부터 건설업계에서는 선두그룹으로 설계에서 시공 및 사후관리까지 전분야에 걸쳐 품질 보증에 대한 국제 인증규격인 'KSA / ISO 9001'을 획득하여 품질과 서비스에서 그 우수성을 인정받았으며, 아울러 환경분야에서도 97년 국제 환경경영 인증규격인 'KSA / ISO 14001'을 획득, 건설환경오염방지 활동의 우수성과 지속적인 환경개선의 의지를 인정받다.

최고의 품질 확보와 환경친화적 기업활동을 위해 끊임없는 품질개선 활동으로 최상의 고객만족을 추



구하며, 국내의 환경규제 준수를 위해 솔선수범하고 환경오염 방지를 위한 내부적인 관리기준을 설정하여 운영하고 있다.

향후에도 지속적인 품질·환경경영을 통해 “고객의 기대에 부응하는 신뢰성 있는 제품 및 차별화된 서비스를 제공하며, 풍요롭고 쾌적한 생활공간 창조와 더 나아가 지구환경보전에 선도적인 역할을 다해 나갈 것이다”라고 임직원 모두 입을 모아 말한다.

새마음으로 새롭게 새출발하여 세계와 미래를 향하여 새로운 가치를 창출하는 신한

(주)신한의 김춘환 대표이사 회장은 “2007년까지 건설업계 랭킹 20위권에 들고, 또한 세계적 수준의 개발사업자가 되겠다”라고 앞으로 신한의 미래상을 발표하였다.

이를 위해 오는 2005년까지 매출 및 수주구조를 다변화시켜 우리의 핵심 상품인 도로, 철도와 함께 아파트와 오피스빌딩 부문의 경쟁력을 확보하는 데 주력한다고 한다. 또한 앞으로 10년간은 국내외 건설수요 물량의 70% 이상이 200조원 규모의 교통과 주거, 발전, 에너지 부문으로 보고 신한이 갖고 있는 공공공사에 대한 노하우와 여기에 접목할 파이낸싱과 설계, 공정관리 등의 능력을 바탕으로 적극 수주에 나설 것이라고 한다.

이와 함께 프로젝트 파이낸싱 전문가를 적극 육성해 세계적 수준의 개발전문가 그룹을 사내에 보유할 예정으로 2007년까지 점점 커지고 있는 리모델링시장에 뛰어들고, 2012년까지는 임대사업과 테마형 주택개발사업 등 신규사업을 본격 추진해 초일류 건설회사로 올라설 계획이라고 포부를 밝혔다.


신한은 20세기말 외환위기의 엄청난 시련을 은근과 끈기로 극복하고, 희망찬 21세기를, 새마음으로 새롭게 새출발 하고 있다.

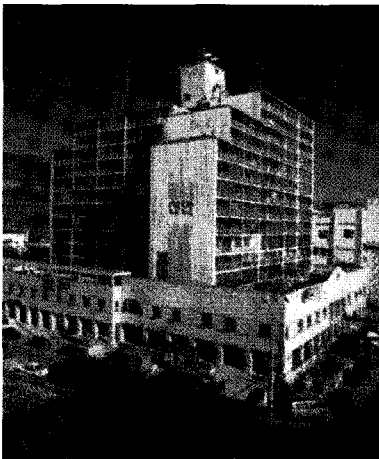
과거의 시련은 신한을 한층더 확고하게 그리고 더욱더 건실하게 변화시키는 밑거름이 된 결과라고 볼 수 있다.

이제 신한은 '세계를 향하여 미래를 향하여 새로운 가치를 창출한다'는 이념 아래 전 임직원이 하나가 되고 새로운 시너지 효과를 창출하여 세계가 신뢰할 수 있는 품질과 기술로 승부 하면서 급변하는 글로벌 경영환경을 극복하고 다시 한번 우뚝 일어서고 있다.

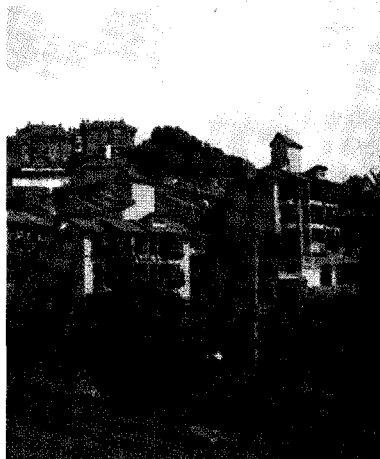
기술적인 경험과 믿음, 차별화된 서비스 정신을 바탕으로 항상 고객 중심경영으로 고객에게 다가서며 더 나아가 고객에게 행복을 드릴 것을 임직원 모두 약속한다.

아울러 회사의 투명성을 최우선으로 하여 정직하게 운영하고 임직원의 창의성 및 충지를 모아 미래를 개척하는 도전적인 자세와 남보다 먼저 준비하는 마음으로 21세기의 지식경영과 인간의 가치를 존귀하게 여기는 열린 경영으로 건설업계에 새로운 활력을 불어넣겠다는 신한인들...

신한은 새롭게 출발하며 안정성, 성장성, 수익성 등 모든 분야에서 앞서가며 사회와 나라에 이바지하고 신뢰와 존경받는 건강하고 깨끗한 기업으로 성장해 나갈 것을 다시 한번 약속한다. 이러한 의지가 신한인의 미래를 밝게 비추고 있다. 



충무 주상복합건물



평창동 신한빌라



도산동 오피스텔