



# 왜 축산인가?

본고는 지난 9월 26일 한국축산관련단체협의회 주관으로 열린 「한국축산의 당면과제와 대책」 심포지엄에서 건국대학교 김정주 교수의 "우리나라 농업발전과 축산의 역할"에 관한 내용중 일부를 발췌하여 게재한 것이다.

- 편집자주

## 농업 및 축산업의 위치

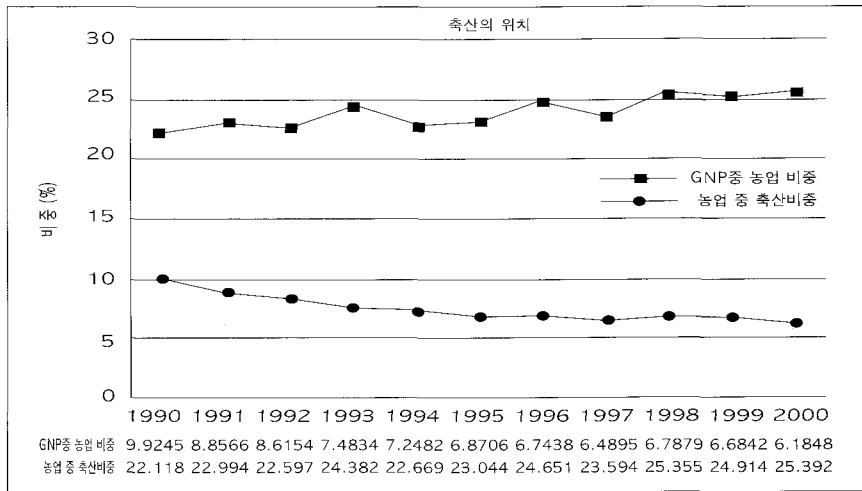
○ 2000년 우리나라 국민총생산액은 514,635십억원, 그 중에서 농업생산액은 31,829십억원, 축산물 생산액은 8,082십억원이었다. 이는 1990년이래 경상가격으로 매년 그 절대량이 꾸준히 증가하였으나, 국민 총생산에서 차지하는 농업생산액의 비중은 1990년에 9.9%이던 것이 계속 감소하여 2000년에는 6.2%로 낮아진 것이다. 한편, 농업생산액 중에서 축산업 생산액이 차지하는 비율은 같은 기간 22.2%에서 25.4%로 증가한 것이다.

< 표 1 > 농업 및 축산업 생산액과 국민총생산

(단위:십억원)

연도	구분	국민 총생산액(A)	농업 생산액 (B)	축산 생산액 (C)	B/A(%)	C/B(%)
1990		178,628	17,728	3,921	9.9	22.1
1991		216,303	19,157	4,405	8.9	23.0
1992		245,388	20,405	4,611	8.3	22.6
1993		277,108	20,737	5,056	7.5	24.4
1994		322,812	23,398	5,304	7.2	22.7
1995		376,316	25,855	5,958	6.9	23.0
1996		417,108	28,129	6,934	6.7	24.7
1997		450,853	29,258	6,905	6.5	23.6
1998		436,642	29,639	7,515	6.8	25.4
1999		476,598	31,385	7,937	6.7	24.9
2000		514,635	31,829	8,082	6.2	25.4

< 그림 1 > 농업 및 축산업 생산액과 국민총생산 비교



- 2000년 우리나라 축산업 생산을 보면 양돈이 2,372십억원으로 가장 많고, 한육우가 1,879십억원으로 그 다음이며, 육계와 계란을 합한 양계가 1,472십억원, 젓소와 우유를 합한 낙농이 1,424십억원의 순이었다. 축산업 생산액도 절대 액은 계속 증가하였는데 1990년의 3,921십억원에서 2000년 8,082 십억원으로 두배 이상이 늘어난 것이다.

< 표 2 > 부문별 축산업 생산액

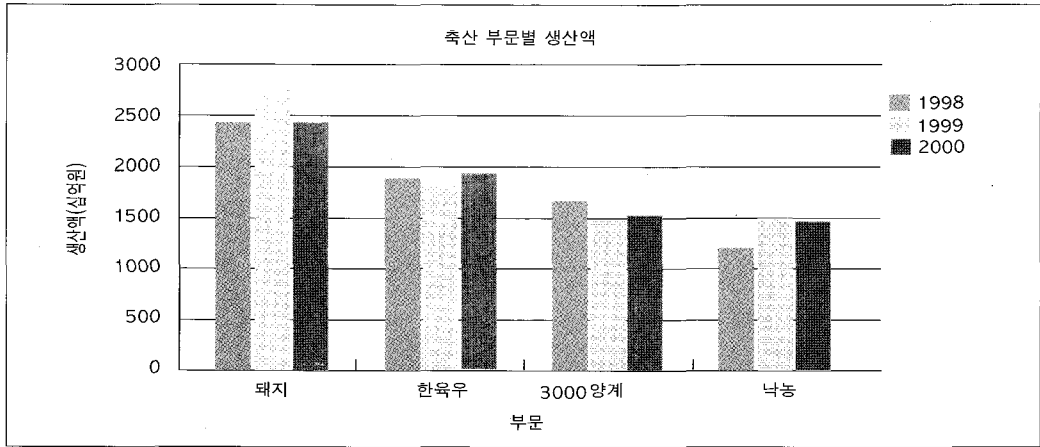
(단위:십억원)

연도	축종	양돈	한육우	양계	낙농	기타	합계
1990		1,174	922	854	774	197	0
1991		1,363	1,164	874	807	197	0
1992		1,251	1,245	930	1049	136	0
1993		1,316	1,407	946	1069	318	0
1994		1,358	1,472	1220	963	291	0
1995		1,406	1,776	1336	1103	337	0
1996		1,901	2,015	1405	1162	451	0
1997		1,960	2,107	1407	1025	404	0
1998		2,390	1,836	1636	1162	491	0
1999		2,687	1,778	1423	1455	594	0
2000		2,372	1,879	1472	1424	935	0

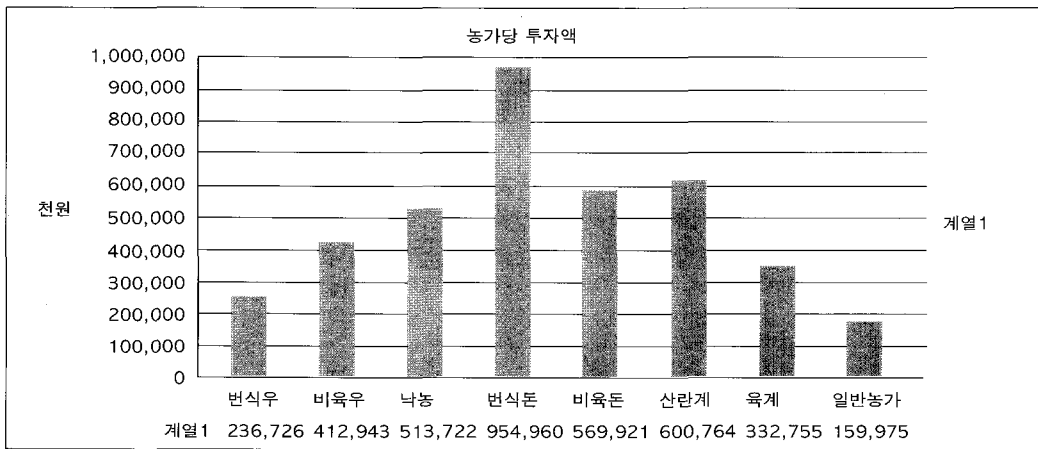
- 전업 축산 농가당 투자규모를 보면 번식돈의 경우 955백만원, 산란계의 경우 332백만원에 이르러 160백만원에 그친 일반 농가보다 월등히 높다.
- 같은 축산 중에서도 농가당 투자규모를 보면 번식돈이 가장 많고 번식우가 가장 낮다. 그러나 다른 일반 농가에 비하면 모두 높은 투자수준을 보이고 있다.



<그림 2> 부문별 축산업 생산액 비교



<그림 3> 전업 축산 농가 투자 규모

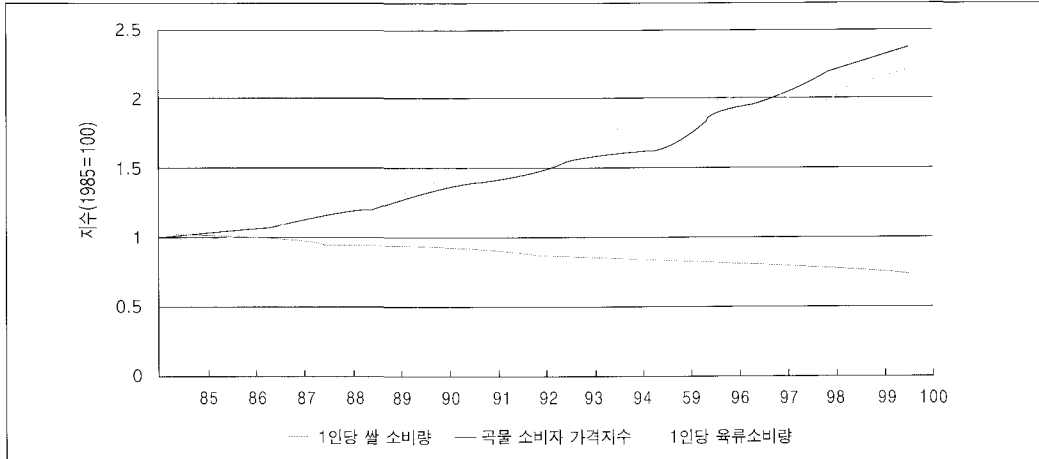


## 축산물도 식량이다

- 흔히 식량이라면 쌀 등 곡물을 말하나 곡물만 가지고는 최악의 상황이 아닌 정상적인 상황에서 인간의 기본욕구인 배고픔을 해결할 수 없다. 부수적으로 섭취하는 육류 및 채소가 조달되어야 하기 때문이다. 따라서 곡물만이 식량이라고 고집할 수 없다.
- 그럼에도 불구하고 우리나라 농정의 핵심은 쌀을 포함한 식량작물의 증산에 초점이 맞추어져 왔음을 부인할 수 없다.
- 쌀과 육류 소비에 있어서 이들 관계를 보면 쌀 소비량과 쌀 가격 및 육류 소비량 간에는 역의 상관성이 있다. 이는 육류 소비가 늘어나면 쌀 소비량이 감소하고 쌀 가격이 비싸짐에 따라 쌀 소비량도 역시 감소함을 의미하는 것으로 결국 축산이 발전해감에 따라 쌀 증산을 위한 노력을 덜어

준 셈이 된다. 따라서 축산업도 식량공급차원에서 정책적 배려가 있어야 했다.

< 그림 4 > 쌀 및 축산물 소비량의 관계



### 축산업의 생산유발효과는 자동차 산업보다 크다

○ 산업 연관분석에서 한 부문의 최종수요가 한 단위 증가하였을 때 이를 충족시키기 위하여 각 산업 부문에서 직·간접으로 유발되는 산출액 단위를 생산유발계수(Production Inducement Coefficients)라고도 한다. 따라서 생산 유발계수가 크다는 것은 그만큼 해당 산업의 파급효과가 큼을 의미한다.

1985 및 1990년 2년간의 부문별 생산유발계수를 보면 육류 및 낙농품이 가장 높고 작물부문은 매우 낮음을 알 수 있다. 특히 자동차 산업과 건축부문의 생산 유발계수는 육류 및 낙농품은 물론 축산 부문보다 뒤지고 있다. 이는 축산 및 축산물 가공 부문이 한나라의 경제성장에 있어서 자동차 산업이나 건축부문 보다 큰 영향을 준다는 증거이다.

< 표 3 > 산업부문별 생산 유발계수

구분	연도	1985	1990	비고
육류 및 낙농품		2.871	3.466	
축산 및 양잠		2.359	2.869	
자동차		2.057	2.839	
건축 및 건축보수		2.121	2.384	
작물		1.324	1.452	

※자료 : 한국은행, "산업연관표(1988,1993)"



## 이제부터 농업과 축산은 애그리 비즈니스로 파악되어야 한다

- 지금까지는 농업을 파악함에 있어 생산부문만을 고려하였지만 오늘날의 농업은 관련산업과 불가분의 관계를 맺고 있으므로 농업생산과 이를 둘러싼 관련산업을 포함한 개념으로 농업을 파악하여야 한다. 이것이 애그리 비즈니스이다.  
농업생산이 가능하기 위해서는 농업생산을 중심으로 전방산업으로 농업투입재 산업, 후방산업으로는 가공 및 유통산업이 있으며 관련 서비스 산업, 지식산업이 있으므로 농업생산이 가능해진다.
- 실제로 1998년 농업생산업 GDP는 21,977.8십억원이었지만 앞서 말한 전후방 산업을 망라한 애그리 비즈니스 GDP는 73,381.7십억원으로 계산된다.
- 같은 방법으로 1998년 축산 관련 산업의 GDP를 계산 한 바, 9,439.2십억원에 이르고 여기에다 같은 해 축산 생산업 GDP를 합하여 축산 애그리 비즈니스 GDP를 계측한 결과, 16,954.2십억원에 이른 것으로 파악되었다.
- 이를 다시 국내 총생산(GDP)과 다른 산업과 비교한 바, 축산 애그리 비즈니스 GDP가 전체 GDP에서 차지하는 비중은 3.5%, 건설업의 47.1%, 애그리 비즈니스의 23.1%인 것으로 파악되었으며, 애그리 비즈니스가 건설업의 두 배(203.8%)가 넘으며 제조업의 절반 정도(41.5%)를 차지한 것으로 파악되었다. C

< 표 4 > 농업관련 산업 GDP 계산 (1998년 기준)

구분	금액(백만원)
① 농업 투입재 산업	4,380,865
- 투입재 생산업 (종자, 모목제외)	3,169,920
- 투입재 유통산업	496,425
- 생산관련 서비스 산업	714,520
② 농림수산 가공 및 유통산업	40,824,984
- 식품가공산업	14,632,027
- 비 식품가공산업	7,660,081
- 유통관련 산업	9,611,065
- 외식산업	8,921,781
③ 농림수산 관련서비스, 지식산업	6,198,078
- 지식서비스 산업	429,491
- 민간서비스 산업	4,930,446
- 공공서비스 산업	838,141
④ 농업관련산업 (①+②+③)	51,403,928
⑤ 농림수산생산업	21,977,820
⑥ Agribusiness	73,381,728

< 표 5 > 축산관련산업 GDP 계산 (1998년 기준)

구 분	종사자수(명)	종사자수(명)
투입재생산산업	(14,692)	(1,360,734)
사료제조업	7,929	1,082,067
동물약품제조	1,945	157,354
투입재유통 사료도매업	4,818	121,313
식품가공산업	(33,828)	(2,168,449)
도축업	9,720	518,834
가금도살업	4,402	194,441
기타육지동물고기가공 및 저장처리	8,809	302,176
임가공식품유통업	877	28,362
동물성유지제조업	501	48,433
액상시유제조업	7,064	608,102
연유 분유 가당유 제조업	1,337	207,793
발효유 제품제조업	776	250,719
버터 및 치즈 제조업	358	9,382
기타낙농제품	2	207
비식품가공산업	(10,634)	(588,422)
원모피가공처리제조업	158	12,011
원피가공 제조업	10,486	576,411
유통관련산업	(401,407)	(3,772,090)
산동물 도매업	581	2,689
기타산업용농산물, 산동물 도매업	721(2,885)*	11,135(44,541)*
육류도매업	14,054	244,683
육류가공식품도매업	22,733	681,076
육류소매업	58,331	602,004
외식산업	304,987(1,219,910)*	2,230,445(8,921,781)*
서비스산업	(24,073)	(1,549,523)
지식서비스산업	2,500(10,003)*	107,372(429,491)*
민간서비스산업	15,929(63,717)*	1,232,616(4,930,466)*
행정관련 서비스	5,644(22,576)*	209,535(838,141)*
축산관련산업 합계	484,634 명	9,439,218
축산업생산		7,515,000
축산 AGRIBUSINESS		16,954,218

※주 : \* 표시 괄호밖 수치는 전체 중 축산부문을 25%로 보고 환산한 금액임.

< 표 6 > 축산업 및 축산 애그리 비즈니스의 GDP상의 위치(1998년 기준)

구분	금액(백만원)	비중
국내 GDP	486,588,215	100 %
제조업	176,729,615	36.3 %
건설업	36,001,219	7.4 %
애그리비즈니스*	(73,381,728)	15.1 %
농업관련산업	51,403,928	10.6 %
농림수산업생산	21,977,820	4.5 %
축산 애그리비즈니스*	(16,954,218)	3.5 %
축산관련산업	9,439,218	1.9 %
축산업생산	7,515,000	1.5%
기타	200,475,653	41.2 %

※주 : \* 애그리비즈니스라 함은 생산액에다 관련산업 부가가치를 합한 수치임.