

# 썸그린 화장품 포장용기 디자인

썸그린 화장품 변천사

1987년도에 설립된 썸그린은 한방화장품과 건강보조식품 등을 제조하여 공급하는 정통방문판매 전문업체로서, "건강과 아름다움의 문화창조"라는 기업이념 아래 최고의 품질과 최상의서비스로 고객들과 함께하는 회사이다. 썸그린에서 생산하여 판매하고 있는 화장품은 옛날부터 동양에서 전래되고 있는 한방의 효능에다 창의적인 연구와 축적된 기술을 접목시킨 화장품이다. 이번호에서는 대표적인 한방화장품 회사인 썸그린 화장품의 패키지디자인 변천사를 소개함으로써 한방화장품디자인의 특징을 이해하는 기회가 되었으면 한다.

-편집자 주-



## 1989년 「썸」

자연생약 성분이 함유된  
제품으로 탄생되었던  
브랜드이다.  
유리 및 튜브타입의 용기에  
동양적인 고귀함을 표현하기  
위해 금색 캡으로  
디자인되었다.



## 1993년 「새순」

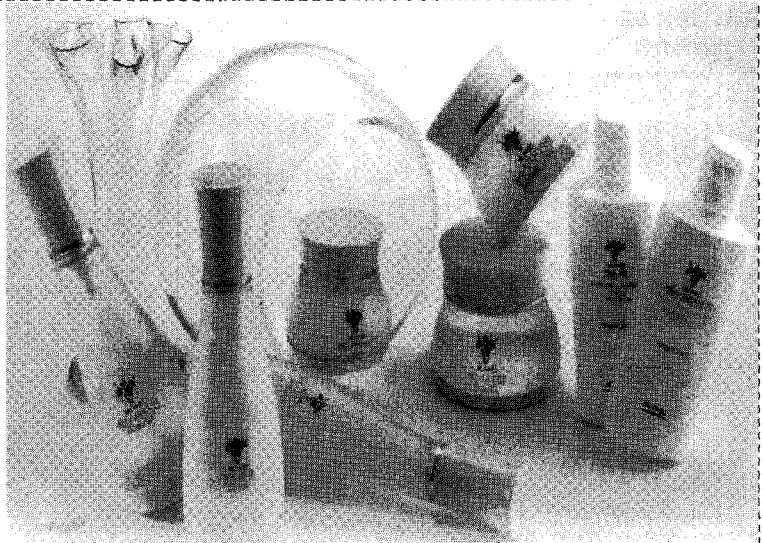
새순은 고급스러운 한방  
화장품의 이미지를 주기  
위하여 유리용기에 금색  
알루미늄이트를 씌워 전통적  
한방화장품이라는 컨셉으로  
제작되었다.

## “건강과 아름다움의 문화창조” Health & Beauty

## 1996년 「청순」

‘맑을 청(淸), 새싹 순(荀)’이라는  
의미로 해맑고 깨끗한 피부를  
지향하는 제품으로 탄생한  
브랜드이다.

PET용기에 알루미늄이트 캡을 사용  
하여 신선한 이미지를 주었으며,  
용기와 Body Line에는 이조백자의  
청초하고 단아한 선을 표현했다.



## 1996년 「도전」

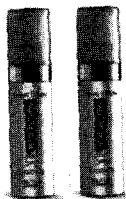
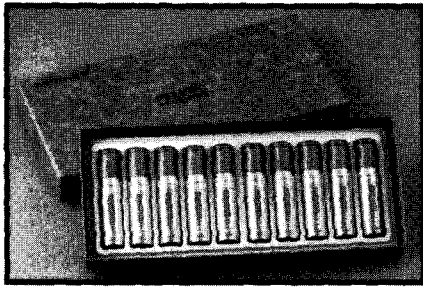


남성의 피부생리를 근거로 개발된 생그린의 대표적인 남성용 브랜드로서 용기는 유리과 플라스틱을 사용하였으며, 캡은 플라스틱과 알루미늄트를 사용하였다. 전체적 형태는 남성의 속성과 권위를 상징할 수 있도록 무겁고, 위엄 있게 디자인됐으며, 유리용기 외관을 검은 빛이 도는 Gold색상의 플라스틱 재질로 마무리하였다.

## 1997년 「춘설매화」

‘봄은 사이로 핀 매화나무의 꽃처럼 늘 맑고 투명하면서도 새아얀 피부를 지향하는 제품’으로 공해와 각종 스트레스 등으로 인해 지치고 거칠어진 피부에 눈에 띄게 늘어나는 기미와 색소침착 등으로 고민하는 여성들을 위하여 개발된 브랜드이다. 투명아크릴 재질을 사용하여 투명하면서도 새아얀 피부를 지향하는 제품이미지에 컨셉을 둔 제품이다.





(점액) (유액)

## 2000년 「천년실크」

이 제품은 피부의 내적요인과 외적요인에 의해 야기될 수 있는 피부트러블에 적극 대처할 수 있는 제품으로 자연이 선물한 아름다움과 고귀함의 보배인 금(金)과 한방 복합체(Complex)를 함유한 고급 에센스제품이다. 스트레이트형 펌프로 반투명 플라스틱에 부드러운 색상의 알루미늄을 입혔다.

윈도우를 뚫어 내용물의 형태 및 사용량을 알 수 있도록 했다는 점이 특징이다.

## 2002년 「순백미인」

최고급 미백 한방화장품으로 피부를 맑고 투명하게 가꾸어 준다는 컨셉으로 투명 아크릴로 단순하게 사각으로 디자인 볼륨감을 높였으며 최고급 이미지를 주조자 컨셉을 잡은 제품이다.

