

(주)한국폴라 포장 용기 디자인

1986년 日本 POLA 化成工業(株)과의 합작법인으로 창립되어 16년간 한국 여성의 아름다움을 위해 우수한 화장품을 개발·공급해온 (주)한국폴라는 국내 화장품 업계 최초로 기초 화장품의 전 품목을 리필화하는 등 환경을 배려한 경영으로 발전해 왔다. 본고에서는 (주)한국폴라 화장품 용기 디자인의 변천 사례를 알아보았다.

-편집자 주-

GALANTOM



1990년 갤랑툼(GALANTOM)

불균형한 남성의 피부를 적극 개선하는 '더블 보습효과'의 남성용 기초 화장품으로, 현재까지 꾸준한 인기를 얻고 있는 룽런 브랜드이다.

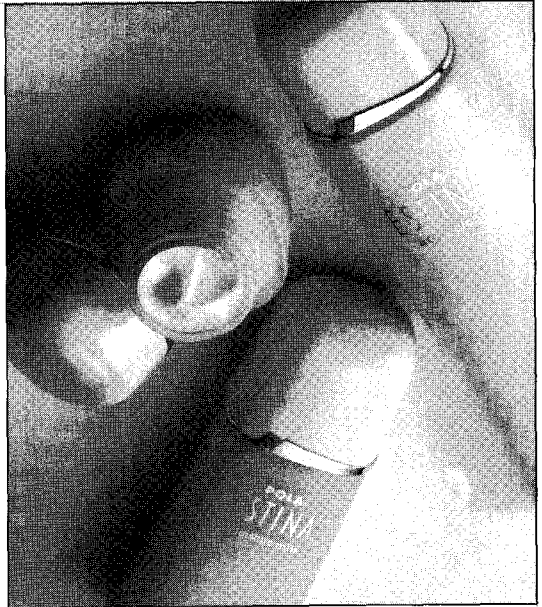
강한 남성의 이미지를 블랙 용기로 표현하였으며, 후제아향계열의 향과 더불어 정열과 성실로 도전하는 이미지를 지향한다.

ESTINA

1991년 에스티나(ESTINA)

한국 POLA에서 10년 이상 꾸준하게 판매되어온 룽런 제품으로, 여성스럽고 우아한 기품을 용기에 표현하였다.

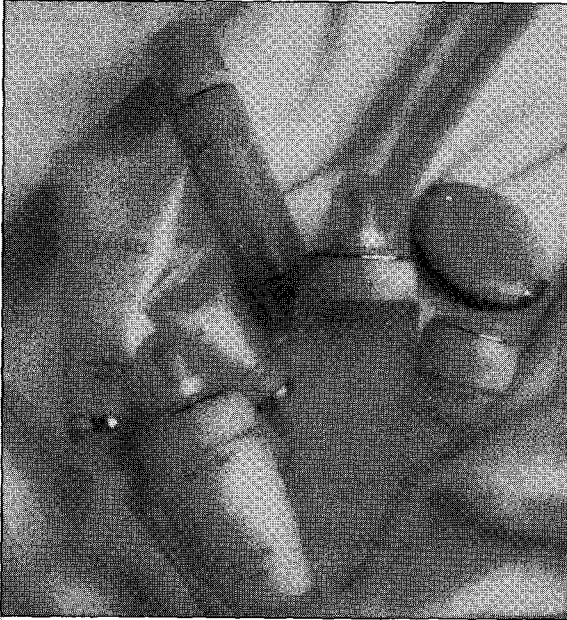
쿨그레이의 마블모양을 캡에 적용시켜 상쾌함을 배가시킨 디자인이다.



DINJU

1994년 디뉴(Dinju)

막 피어나려는 꽃망울의 생명력을 표현한 오브제 같은 용기를 사용 화려한 꽃을 표현한 상자를 통해, 안정되면서도 화려함을 느낄 수 있는 디자인이다.



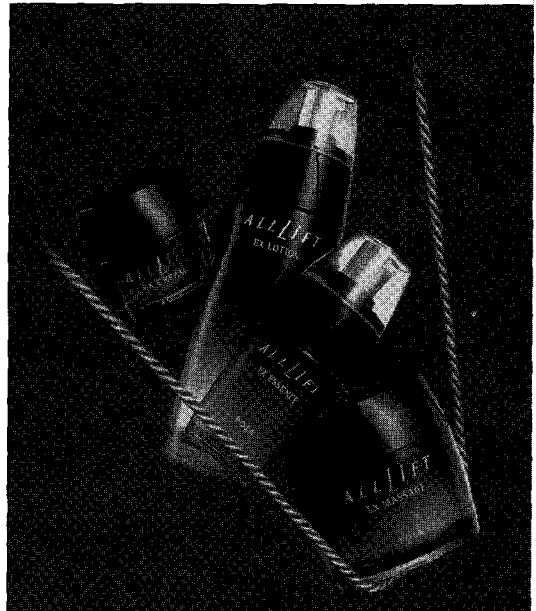
1995년 데이 앤 데이 플러사

백색을 기본 색상으로 하여, 핑크와 골드 색상으로 액센트를 준 부드러운 이미지의 디자인으로, Plus의 조어로 만들어진 Naming처럼 고객의 만족을 배가시켜준 제품이다.

ALL LIFT

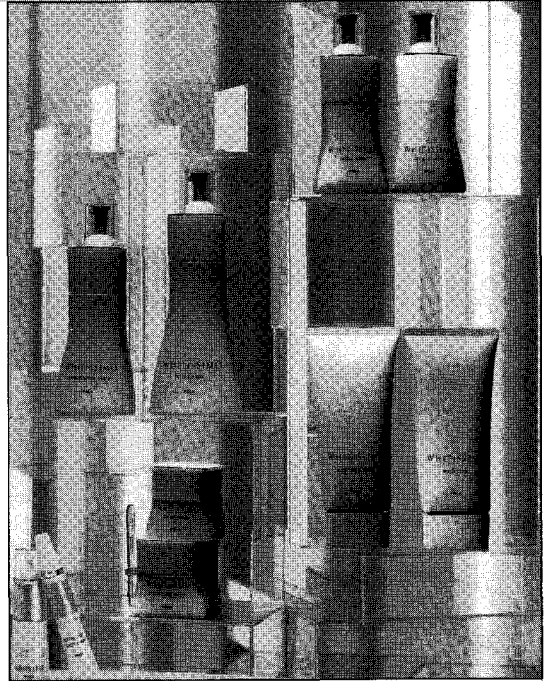
1998년 올리프트

주름 개선 제품으로 피부 탄력이 상승되는 듯한 효과, 효능을 강조한 메디컬적인 이미지를 유지하면서 고품격의 엘레강스한 느낌을 표현한 디자인이다.



1999년 신화이티시모

확실한 미백 효과를 블루 그라데이션을 통해 표현. 편리성을 고려하여 용기의 형태도 손에 잡기 쉬운 디자인으로 설계되어 있으며 포장재 또한 재활용재를 사용하여 환경 친화성을 강조한 브랜드이다.



KISUI

2000년 키스이 (KISUI)

여린 잎사귀를 연상시키는 라이트 그린 색과 부드러운 곡선미의 용기 디자인으로 언제까지나 젊고 생기 있는 피부를 유지하고자 하는 소망을 담았다.