

쇼윈도우와 쇼케이스 꾸미기



포장실연 / 최현주

우리들 레핑 아카데미 회장
우향꽃꽂이중앙회 부회장
사단법인 한국꽃예술작가협회
CBS 문화센터, 행복한 세상 등에서
강의 중 ☎ 011-9709-8197

제과점 안을 훤히 들여다 볼 수 있는 쇼윈도우와 화려한 케이크들이 가득한 쇼케이스는 제과점의 얼굴이다. 조그만 소품과 장식물로 친절한 제품 설명과 고객들의 시선 집중이라는 두 마리 토끼를 모두 잡아보자.

<진행 / 허미경 jpkyoung@mbakery.co.kr>

- ◆ 재료 구입처 : D&D Wrapping Line (02-3478-0846)
- ◆ 촬영 협조 : 피터팬과자점 주업점 (031-924-0116)

간단하게 만드는 스탠딩 네임 카드

조각조각 자당한 설명. 시적인 표현과 함께 케이크가 입 안에서 사르르 녹는다.



재료

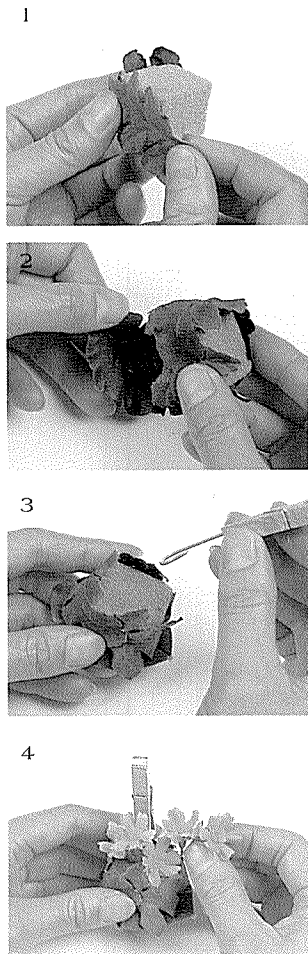
철사꽃이 집게(60개들이 10,000원), 우레탄(꽃꽂이용 오아시스, 스티로폼도 가능), 조화, 글루건, 펜치, 미니 화분, 락카, 소라 등

만드는 법

1. 우레탄을 적당한 크기로 자른 후 조화에서 잘라낸 초록잎을 글루건으로 둘러 붙인다. <사진 1>
2. 옆면을 다 붙인 후에는 약간 큰 잎을 밑면에 붙여준다. <사진 2>
3. 철사꽃이 집게를 적당한 길이로 잘라 윗부분 중심에 꽂아준다. <사진 3>
- ※ 이 때 집게가 잘 빠지지 않게 하기 위해 철사 끝을 구부려서 꽂는다.
4. 나머지 빈 공간을 조화, 리본 등으로 장식해 마무리한다. <사진 4>

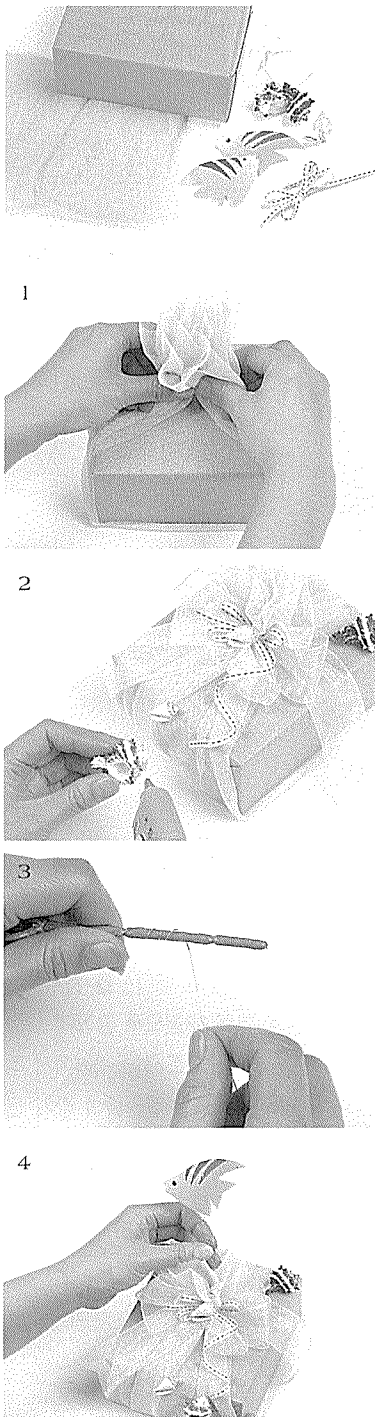
참고

밑받침을 직접 만들어도 좋지만 미니 화분이나 락카질을 한 소라 등을 받침으로 사용해도 좋다. 방법은 마찬가지로 우레탄을 잘라 넣고 철사꽃이 집게를 꽂은 후 장식하면 된다.



쇼윈도우 여름 분위기 연출법

유리창 안쪽에 옮겨다 놓은 작은 바닷가에서 파도 소리라도 들릴 듯 하다.



재료 포장지, 망사, 조개, 소라, 가는 철사, 리본, 물고기 악세사리

만드는 법

1. 캐러멜 포장한 상자를 망사로 둘러 리본으로 묶어준다. <사진 1>
2. 표면에 조개와 소리를 글루건을 이용해 붙여준다. <사진 2>
3. 가는 철사를 조화 줄기 등의 가는 막대에 감아 스프링을 만든다. <사진 3>
4. ③에 물고기 악세사리를 스키타이프로 붙인 후 ②의 상자 중앙에 글루건을 이용해 고정시킨다. <사진 4>