

일본 베이커리 포장 우수 점포 탐방 ① 앙트레 Entree

베이커리 업계를 포함하여 서비스업계 전반에서 고도의 포장기술을 선보이고 있는 일본. 본지에서는 Japan Cake Show 포장 부문에서 수상한 점포를 비롯, 일본 양과자협회연합회에서 추천하는 베이커리 포장 우수 점포를 탐방해 그들의 포장 노하우와 매장 인테리어 전반을 공개한다.

<진행 / 허미경 jpkjong@mbakery.co.kr>



◀ 점포 입구에 크고 작은 화분과 분수대를 설치하고 쇼윈도우 안에도 다양한 캐릭터 동상을 진열해 마치 동화의 나라로 가는 느낌을 연출했다.

- 주소 : 千葉縣 船橋市 海神 6-8-2
- 전화 : 047-434-8353
- 가는 법 : 닛뽀리(日暮里)에서 게이세이선(京成線)을 타고 카이진(海神)역에서 하차, 도보로 2분

‘앙트레’는 동경에서 서쪽으로 1시간 남짓 떨어진 치바현(千葉縣)에 위치한 조그만 양과자점이다. 매장은 10여평 남짓한 작은 규모지만 문을 열고 들어서면 마치 동화의 나라에 온 듯한 착각에 빠지게 한다. 입구에서부터 디즈니랜드에서나 볼 수 있는 캐릭터의 동상들이 고객을 기다리고 있고, 매장 곳곳에서 나무, 샘, 숲의 이미지를 찾을 수 있다.

점포주인 高木健次(타카기 켄지)씨는 제품이나 인테리어, 포장까지 ‘정성’을 깃들이는 것을 가장 중요시 한다고 한다. 따라서 다소 시간이 걸리고 번거롭더라도 기성 제과 재료 보다는 직접 점포에서 만든 재료를 이용해 제품을 만들고자 하고 있다.

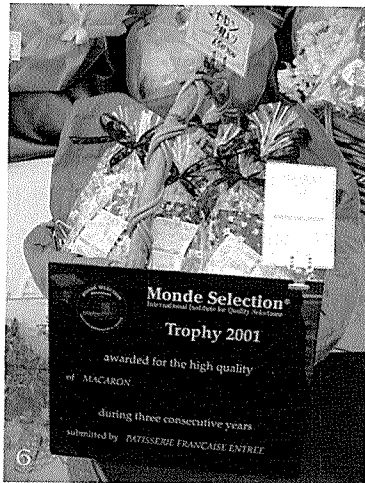
포장이나 인테리어에 있어서도 매장관리 직원들에게 일임하는 것이 아니라 직접 아이디어를 내며 함께 하도록 노력하고 있다. 또한 부인인 高木恵子(타카기 케이코)씨가 매장 관리 및 제품 포장의 역할을 담당하며 동화 속의 제과점 ‘앙트레’를 더욱 아기자기하게 꾸미는데 일조하고 있다.



- ① 구움과자류를 바구니에 풍성하게 담아 열매가 가득 달린 나무처럼 연출했다.
 ②, ③ 정면의 대형 쇼케이스 내부를 다양한 포장제품과 넝쿨 장미로 특색있게 표현했다.

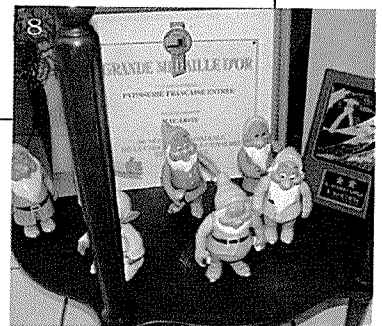


- ④ 한쪽 벽면에는 파스텔톤의 포장지로 포장한 선물용 바구니를 쌓아 올려 장식했다.
 ⑤ 점포주 高木健次(타카기 켄지)씨와 웨프인 高木康裕(타카기 야스히로)씨는 다양한 입상 경력의 소유자로 현지 매스컴의 취재도 줄을 잇고 있다.
 ⑥ 국제대회에서 수상한 제품 '마키롱 세트'를 상패, 제품 설명과 함께 특별 포장해 판매하고 있다.



Entree

- ⑦ 심플한 디자인의 포장을 원하는 고객을 위해서 기성품을 이용한 포장제품을 선보이기도 한다.
 ⑧ 상패들과 함께 구석구석에 진열돼 있는 동화속의 주인공들이 점포를 찾은 어린이 고객들의 눈을 즐겁게 한다.





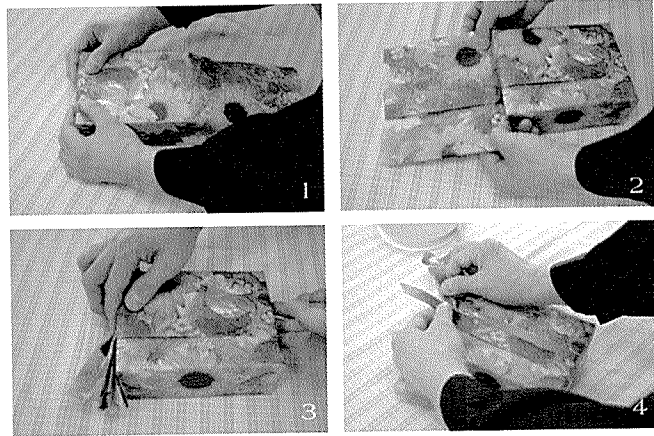
포장 실연 : 高木惠子(타카기 케이코)

사각 상자 포장법

초콜릿, 캔디 등의 소형 사각상자에 주로 사용되는 포장법. 포장지가 얇고 부드러울수록 포장하기 쉽다.

포장하는 방법

1. 포장지를 일반 캐러멜 포장법으로 할 때보다 뒷부분에 10cm 정도 여유를 두고 자른다.
2. 상자의 윗면을 제외하고 일반 캐러멜 포장법으로 포장한다. <사진 1>
3. 윗면의 포장지를 정중앙에 맞추어 접어준다. <사진 2>
4. 윗면을 앞뒤로 번갈아가며 부채 접듯이 접어준다. <사진 3>
5. 가운데를 눌러 고정시키고 리본으로 두른 후 스티커를 붙여 마무리한다. <사진 4>



바구니 포장법

선물용으로 자주 찾는 바구니 제품은 화사하고 풍성해 보이도록 포장하는 것이 중요. 내용물이 살짝살짝 비치도록 앞면의 포장지는 연한색을 사용하도록 한다.

포장하는 방법

1. 파스텔톤의 부직포를 바닥에 깔 후 바구니를 놓고 그 위에 옅은 색상의 부직포를 바구니 사이로 덮어 통과시킨다. <사진 5>
2. 바구니의 좌측 상단을 기준으로 윗부분의 부직포를 조금씩 주름을 잡아가며 좌측으로 모아 빨래집게로 고정시켜 둔다. <사진 6>
3. 밑부분의 부직포를 사진과 같이 정리하며 접어 올린다. <사진 7>
4. 우측의 남은 부직포와 ③에서 접어 올린 부분을 함께 빨래집게로 집어 고정시킨다. <사진 8>
5. 빨래집게로 고정시킨 부분을 리본으로 묶은 후 조화 등으로 장식한다.

