

이곳에 가면 확실하다.

## 인테리어 소품 구매 지도

### 남대문 대도종합상가 D동 2층 - 선물·공예품 상가

- 가는 법 : 지하철 4호선 회현(남대문 시장)역 하차
- 개장 시간 : 오전 12시 ~ 오후 5시
- 특 징 : 잘만 흥정하면 매우 싸게 구입할 수 있다. 도자기 제품과 쟁반류가 강세이며, 소품을 사기 위해 일부러 나서지 않고 남대문 시장 가는 길에 둘러볼 수 있다는 장점이 있다.
- 택배(착불) 주문 가능

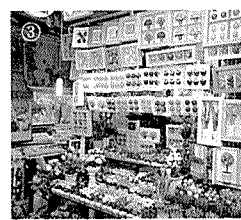
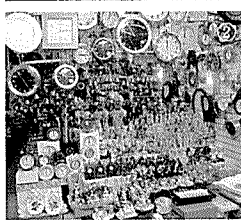
#### ① 나경 공예 - 14, 57, 58호

각종 도자기 장식품류를 아주 싸게 구입할 수 있다. 진열해 놓은 가지 수도 많아서 눈이 산만할 정도이다. 시계, 크리스탈 제품도 다양하다. (02)756-0978



#### ② 크로바 - 53, 55호

도자기에서 쟁반, 액자, 시계까지 각종 악세사리가 총망라돼 있다. 다양한 컨셉의 시계 제품이 주력이다. 20만원 이상이면 택배비 무료. (02)755-2432



#### ③ 몽블랑 완구 - 78호

꽃과 과일을 활용한 장식물들이 많다. 특히 이곳의 아크릴 액자를 이용한 과일 액자는 계절에 잘 어울린다. (02)753-1644

#### ④ 시그마 갤러리 - 86호

다양한 종류의 액자를 한 눈에 볼 수 있다. 특히 다른 액자집에 비해 유니폼을 입은 주방장 그림이 많이 있다. (02)773-4096

#### ⑤ 고운사 - 113호

다른 곳에서는 흔히 찾을 수 없는 소재 및 디자인의 공예품들이 많다. 메뉴 철판을 들고 서 있는 인형에서 신장 180cm의 요리사 인형까지 제작점에 유용한 소품들이 많다. (02)753-2939

### 경부선 고속터미널 3층 꽃 상가

- 가는 법 : 지하철 3호선 고속터미널역 하차
- 개장 시간 : 오전 12시 ~ 오후 6시
- 특 징 : 거의 모든 종류의 인테리어 소품을 한 자리에서 논스톱으로 한 곳에서 구입할 수 있다는 장점이 있다. 조화와 과일 및 빵 모형을 활용한 공예품들이 많다.
- 택배(착불) 주문 가능, 고속 버스 환승

#### ① 꽃샘 아트 - 109호

과일을 이용한 심플하고 세련된 느낌의 액자 및 조형물들이 많다. (02)591-0982



#### ② 예지 디자인 - 235호

소형 조화 화분이 다양하게 구비되어 있다. 개성 있는 연출이 가능한 소품 재료 등도 많아 점포의 분위기에 따른 인테리어 소품을 직접 만들어 볼 수 있다. (02)595-9841



#### ③ 좋은 공예 - 282호

꽃과 과일이 넘쳐나는 이곳 꽃 상가에서 거의 유일한 도자기 인형·액자 인테리어 소품 가게. (02)537-4680



#### ④ 풀라워 마트 - 300호

제작점 인테리어에 흔히 등장하는 모형 빵이 정말 한 가득 준비되어 있다. 바게트는 물론이고 단팥빵, 식빵까지 없는 게 없다. (02)594-5331

#### ⑤ 리틀 하우스 - 312, 313호

독점 직수입 제품과 현장 수공예 제품이 많아 다른 곳에서 흔히 볼 수 없는 컨셉의 인테리어 소품이 많다. (02)533-6981

#### ⑥ 로즈 하우스 - 407호

장식용 책을 구할 수 있는 곳. 우리나라 장식용 책의 대부분은 이곳을 통해 유통되는 것이다. 책으로 된 CD케이스, 서랍장도 있어 장식과 실용성을 동시에 도모할 수 있다. (02)3477-7967

## 고속터미널 지하에 위치한 한산지하상가

- 가는 법 : 지하철 3호선 고속터미널역 하차
- 개장 시간 : 오전 10시 ~ 오후 9시 (점포에 따라 조금씩 다를 수 있음)
- 특징 : 독특하고 고급스러운 소품들을 많이 구할 수 있는 만큼 도매시장에 비해 다소 가격대가 높은 제품들로 구성되어 있다. 하지만 주의 깊게 돌아다녀 보면 의외로 저렴하고 예쁜 소품들을 잔뜩 구할 수 있다.

### ①보나벤틀라 - 라열 9호

내추럴하고 친숙한 느낌의 형겅 인형과 액자가 많다. 특히 제과점 에서 쉽게 찾을 수 있는 형겅 주방 장은 이곳에서 독점 수입하는 것. (02)595-8811, 8809, 8838



### ②나래 - 다열 37호

작고 앙증맞은 소품으로 가득 찬 가게. 고객들의 시선을 한 번 더 사로잡을 만한 도자기 인형과 수 공예 목각 인형 등이 고급스럽다. (02)535-5637



### ③좋은 공예 - 다열 28호

우리나라 '마블 인형' 시장의 30%를 차지하는 업체이다. 중국 공장에서 직접 생산하고 있으며 제품의 품질 또한 최상급이다. 맞춤 주문 제작도 가능하다. (02)3477-2364

### ④아트 파리 - 라열 1호

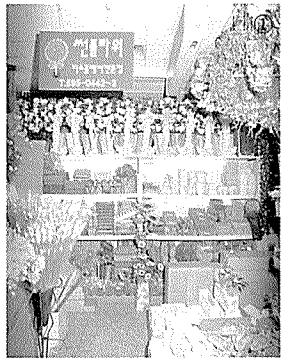
계절에 맞춘 인테리어를 가능하게 해 주는 스티로폼 소재 제품들이 많다. 직접 디자인 · 제작하고 있다. (02)532-8234

## 강남 꽃 도매 상가 5층

- 가는 법 : 지하철 3호선 고속터미널역 하차, 호남선 우측 건물
- 개장 시간 : 오전 12시 ~ 오후 5시
- 특징 : 강남 꽃 도매 상가의 2층은 다양한 종류의 바구니가 타의 추종을 불허한다. 리본과 같은 포장재도 이곳에 가면 매우 저렴하게 구매할 수 있다. 단 2층 꽃 상가 영업 시간은 오후 2시까지이니 주의하자. 5층 인테리어 소품 매장은 수입 조화 위주로 구성되어 있지만, 인조 과일 및 화분 그리고 판자 소재 소품들이 정말 싸다.

### ①썬플라워

인테리어 조경용 소품이 눈에 띄게 많고 또 저렴하다. 인조 과일과 야채, 작은 화분 그리고 그 옆에 멋스럽게 둘 수 있는 소품들까지 종류가 꽤 다양하다. 20만원 이상은 택배비 무료. (02)595-0442



### ②다우그린

꽃과 과일을 이용한 벽걸이 장식물이 많다. (02)592-7074

이런 곳도 있다!!!

#### (주)좋은 공간 인터넷 쇼핑몰

컴퓨터를 켜고 인터넷을 열어 'www.infotel.co.kr/~bestspace' 를 클릭해 보자. 디자인 · 가격 · 기능별로 다양한 인테리어 소품을 만날 수 있다. 다년간의 제과점 인테리어 시공을 경험을 살려 인형 공예품과 채반 등의 필수 소품으로 구성돼 있으며, 주문 제작도 가능하다. (주)좋은 공간 소품 공예 제작부 : (051)261-4416~7

## 인테리어 소품 선정과 배치시 주의할 점

- 소품이 가게 전체와 빵의 이미지를 손상시키지 않아야 한다. 소품 선택에 있어서 전체적인 가게 이미지 재고는 필수적이다. 녹색 계열은 빵의 색을 죽게 만들 우려가 있으므로 자제하여 사용한다. 꽃 또한 그러한 부작용에서 예외일 수 없으므로 가능한 피한다.
- '위생' 개념에 입각해야 한다. 먼지가 많이 발생하는 소재인 털이 있는 꽃, 부직포 등은 피해야 한다.
- 제품 너무 가까이에 위치하는 것은 좋지 않다. 소품의 색깔 · 이미지 등이 너무 화려하면 빵의 색깔을 해칠 수 있다.

대부분의 제과점에서 많이 활용하고 있는 '뱅크링' 또한 실제 제품의 맛깔스러움을 죽어 보이게 할 수 있기 때문에 주의해서 사용한다.

- 계절 색깔을 적극 활용한다. 계절 색깔을 살려 인테리어하고 이에 맞는 소품을 구비한다. 매 계절마다 리뉴얼을 통해 참신함을 재고한다.
- 미리 주제를 정해 두고 전체적인 통일성을 부여한다. 한 종류의 소품을 다양한 크기 · 색깔로 쓰면 통일성 부여에 도움이 된다.