

화이트데이 맞이 하트 투명창 캔디 박스

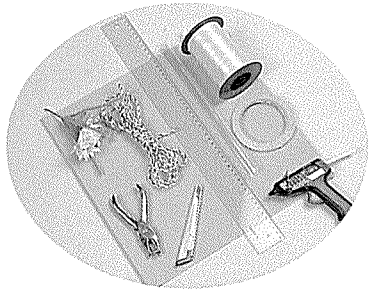
하트 투명창 안의 살짝살짝 보이는 내용물에서
캔디의 달콤함이 풍겨져 나올 듯 하다. 봄이 시작되는 3월,
사랑을 전하는 이들에게 속내를 살짝 드러낸 캔디 박스가 안성맞춤이다.

<진행 / 허미경 jpkkyong@mbakery.co.kr>



포장실연 / 최현주

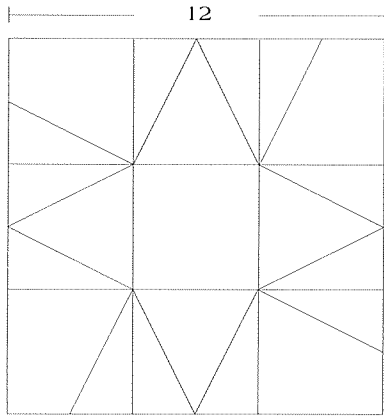
우리들 래핑 아카데미 회장
우함꽃꽂이중앙회 부회장
사단법인 한국꽃예술작가협회
CBS 문화센터, 행복한 세상 등에서
강의 중 ☎ 011-9709-8197



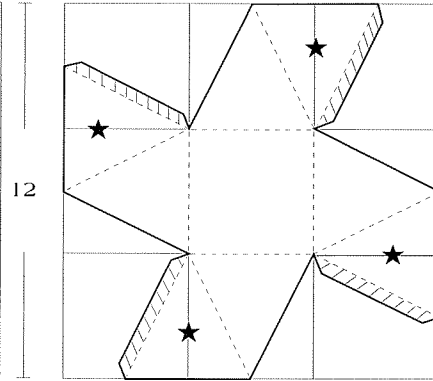
재료

골판지, PP리본, 칼, 자, 조화, 금사뱃줄끈, 펀치, 투명셀로판지, 양면테이프, 글루건

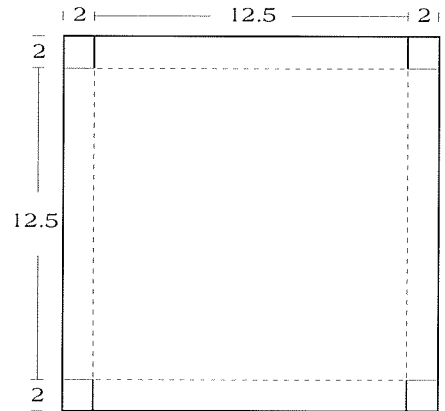
◆ 재료 구입처 : D&D Wrapping Line (02-3478-0846)



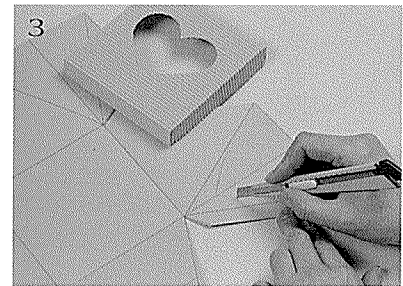
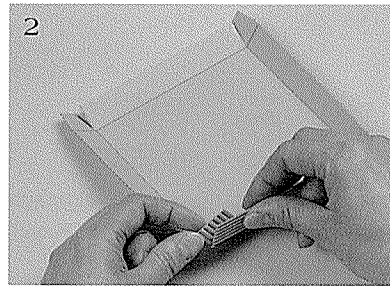
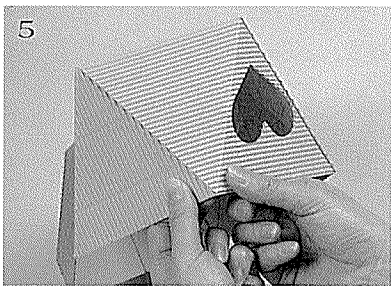
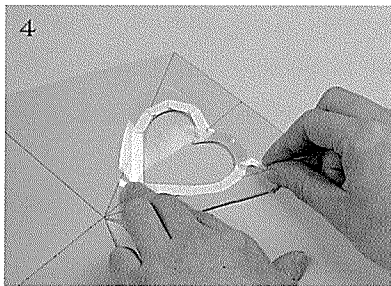
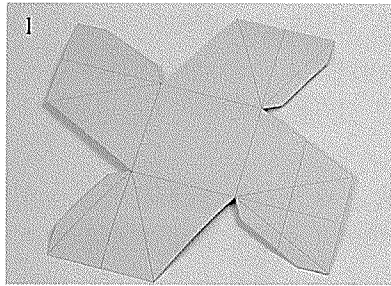
<그림 1>



<그림 2>



<그림 3>



만드는 법

1. 골판지에 몸체의 전개도를 그린다. <그림 1>
2. <그림 2>의 실선을 따라 오려내고 점선 부분은 칼등으로 그어 놓는다. <그림 2, 사진 1>
※ 시점은 1.5~2cm 정도가 되도록 한다.
3. 뚜껑의 전개도를 그린 후 칼등으로 점선 부분을 긋고 실선을 따라 오려준다. <그림 3>
4. ③을 글루건을 이용해 붙인다. <사진 2>
5. <그림 2>의 ★표시한 네 부분 가운데 한군데와 뚜껑의 한 가운데를 하트 모양으로 오려낸다. <사진 3>
6. 투명셀로판지를 오려낸 하트 크기보다 0.5cm 정도 크게 오려서 몸체에 붙여준다. <사진 4>
Point 팽팽하게 붙이기 위해 양면테이프를 조금씩 떼어 당겨가며 붙인다.
7. 몸체의 시점을 글루건을 이용해 붙인다. <사진 5>
8. 몸체와 뚜껑의 하트 주변에 글루건으로 금사뱃줄끈을 붙여 깔끔하게 마무리한다.
9. 몸체의 양옆을 펀치로 뚫어 금사뱃줄끈으로 만든 손잡이를 연결하고 조화, 리본 등으로 장식한다.

※ 알아둬시다.

1. 골판지의 굵은 모두 가로꼴이 되도록 두고 작업해야 접기가 좋다.
2. 셀로판 종이 외에 망사 등의 소재를 이용하면 또다른 분위기를 연출할 수 있다.