

# 조경 설계프로그램을 시작하며..

정 태 영 (Jeong, Tae-Young)

조경설계 서안(주) 부설 환경설계연구소 연구원

“옛날에 내가 할 때는 말이야...”

고요함이 흐른다. 오구(烏口)를 쥐고 행여 누가 건들일까 숨 죽여 그리던 도면, 책상 위에는 까마득히 펼쳐진 종이와 언제 쓰일지 모르는 제도용 칼이 놓여있다. 선 하나하나에 감정을 담아내던 시간은 어느 새 추억으로 아로새겨지고, 이제는 오구를 마우스가 대신하고 있다. 조그마한 모니터에 시선을 고정하고 정신없이 손가락을 움직인다. 혹자는 cad 도면에는 감정이 없다고들 한다. 선의 깊이가 없이 단지 한 점에서 다른 한 점으로 연결한 물리적인 선 일뿐이라고... 그렇지만 문명의 이기라고 치부해버리기에는 너무나 많은 것을 차지해 버렸다.

젊은 친구가 말없이 딸각딸각 마우스를 누르며 도면을 그리고 있다. 답답한 마음에 출력된 도면 위에 연필로 그려본다. “그래, 이렇게 도면에는 감정이 있어야 하는 거야... 좀 sharp고... 좀... 해봐.”

아무런 대답이 없다. 멀뚱멀뚱 쳐다만 보고 있다. 어떻게 표현하라고 말할 수도 없다. 난... 컴퓨터를 모른다.

유홍준 씨가 '나의 문화유산 답사기'에서 “보는 것만큼 안다”라고 말을 했듯이, 아는 것만큼 시킬 수 있는 게 아닐까 생각해본다. 이러한 취지에서 본 글에서는 조경설계를 하는데 있어 주로 사용되는 컴퓨터 프로그램을 사용방법보다는 표현이나 응용방법을 중심으로 살펴볼까 한다.

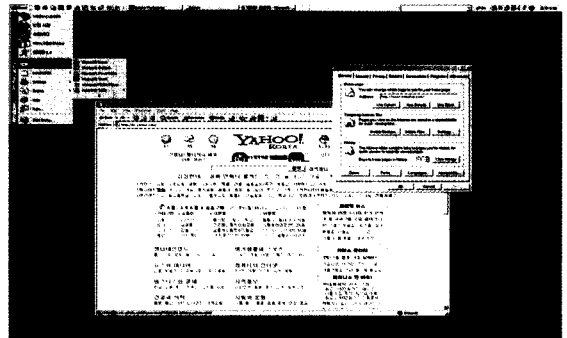
조경 설계를 하는데 있어 기본적인 Windows 명령과 인터넷 관련 기능과 문서를 작성하는데 **호클 2002**를, 도면을 그리는데 **AutoCAD 2000**을, 이미지를 검색하고 출력하는데 **ACDsee 3.0**

을, 이미지를 편집하고 시뮬레이션을 하는데 **Photoshop 6.0**을, 프리젠테이션을 하는데 **PowerPoint**를, 간단한 정원설계를 하는데 **LandDesigner 5.0** 등으로 나누어 볼 수 있다.

각각의 프로그램을 간단히 설명하면 다음과 같다.

## 1. Windows & Internet Explorer

일상적으로 가장 많이 사용하는 os(operating system) 프로그램은 windows 일 것이다. 물론 워크스테이션(workstation)인 NT(New Technology) 계열도 있지만 주로 windows 98이나 me 계열을 사용할 것이다. 모든 프로그램이 os인 windows 체계에서 구동되므로 windows를 먼저 이해해야 다른 프로그램을 이해하는 데 도움이 될 것이다. 마찬가지로 인터넷 또한 기본이 되는 프로그램이다. 물론 windows와 internet explorer는 같이 맞물려 돌아가는 톱니바퀴와 같

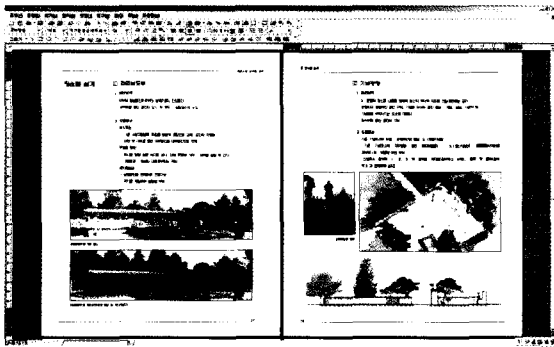


▲ Windows & Internet Explorer

이 하나를 이해하면 다른 하나도 쉽게 알 수 있을 것이다. 'Windows & Internet Explorer'에서는 간단한 설정과 기본 명령어, 활용정도에 대해서 살펴 볼 것이다.

## 2. 한글 2002

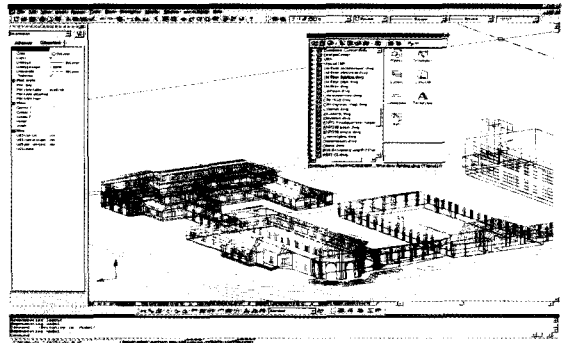
관리자들이 가장 많이 접하는 OS의 프로그램은 문서작성 프로그램인 한글 2002일 것이다. 이 제품은 단지 문서작성뿐만 아니라 다양한 영역까지 통합된 툴의 성격을 띠고 있지만, 그래도 주된 기능은 문서작성일 것이다. 버전이 업그레이드되면서 MS-word와 비슷한 인터페이스(interface : 사용자 환경)를 적용하고 있다. '한글 2002'에서는 문서를 작성하는 방법이나 어떤 효과를 줄 수 있는지, 어떻게 활용할 수 있는지에 대해서 살펴볼 것이다.



▲ 한글 2002

## 3. AutoCAD 2000

조경설계 프로그램 중 가장 많이 사용되고 큰 비중을 차지하고 있는 프로그램인 AutoCAD 2000은 도면을 그리는데 있어 정확한 치수와 정보 값을 표현할 수 있는 벡터(vector) 프로그램이다. 정보 전달에 있어서는 탁월하지만 자유로운 곡선이나 터치 효과를 주는 데는 한계가 있다. 물론 펜설정(pen setting)이나 해치(hatch)를 이용해서 어느 정도 해결할 수도 있다. 하지만 손으로 그리는

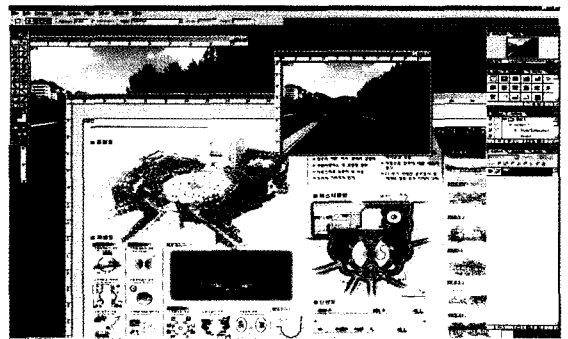


▲ AutoCAD 2000

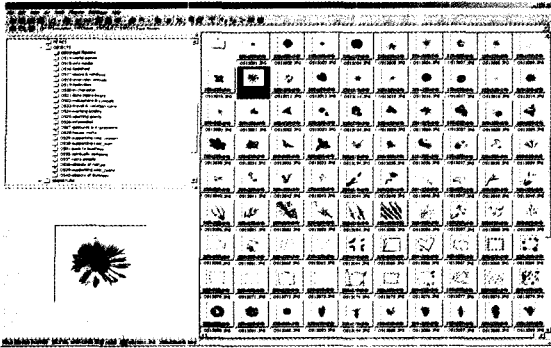
것만큼의 깊이(?)는... 'AutoCAD 2000'에서는 이미지를 이용해서 표현하는 방법이라든지, 도면 효과를 주는 방법을 중심으로 살펴볼 것이다.

## 4. Photoshop 6.0

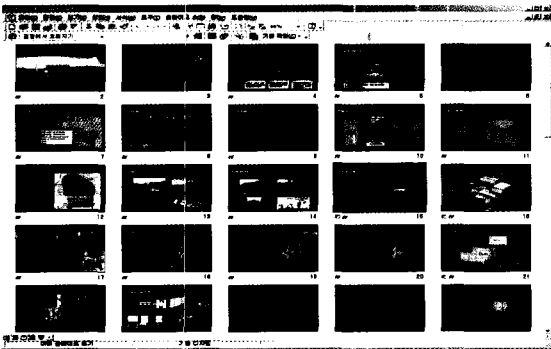
조경설계프로그램 중에서 AutoCAD와 함께 가장 많이 사용하는 프로그램인 Photoshop 6.0은 이미지를 편집하고 간단한 이미지를 만드는데 주로 사용되는 레스터(raster) 프로그램이다. cad로 작성된 도면을 활용해서 종합계획도(masterplan) 채색이나 사진의 합성, 이미지 효과 등 폭넓게 활용할 수 있는 프로그램이다. 'Photoshop 6.0'에서는 다양한 필터(filter) 및 레이어 효과(layer effect)를 통해서 이미지에 효과를 주는 방법을 중심으로 살펴볼 것이다.



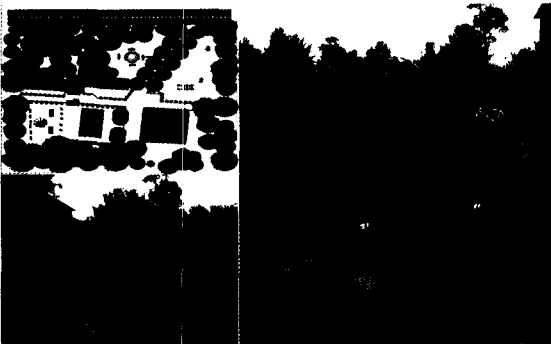
▲ Photoshop 6.0



▲ ACDsee 3.0



▲ PowerPoint



▲ LandDesigner 5.0 & PhotolandDesinger

## 5. ACDsee 3.0

이미지 뷰어(image viewer) 프로그램 중 가장 많이 활용되는 ACDsee는 주로 이미지를 검색하거나 임시 출력을 할 시에 사용된다. 설계사무실에서 디지털 카메라(digital camera)를 많이 사용하면 서 그 쓰임새가 더욱 더 많아지고 있는 추세다.

‘ACDsee 3.0’에서는 사용법이나 출력하는 방법을 중심으로 살펴볼 것이다.

## 6. PowerPoint

PowerPoint는 프리젠테이션용 프로그램으로, 애니메이션(animation)이나 동영상, 효과음 등을 활용하여 다양한 효과를 낼 수 있다. 또한 다른 프로그램 등과 연결(link)을 하여 사용할 수도 있다. ‘PowerPoint’에서는 노트북 및 프로젝터(projector)와의 연결 및 프로그램 연결을 중심으로 살펴볼 것이다.

## 7. LandDesigner 5.0 & PhotolandDesinger

간단한 정원이나 사진합성에 활용할 수 있는 LandDesigner 5.0 & PhotoLandDesinger는 다소 생소한 프로그램일 것이다. 특히 LandDesigner 5.0 같은 경우는 2차원과 3차원을 동시에 표현할 수 있으며, 간단한 동영상 시뮬레이션(simulation)도 가능하다. 평면도 작업과 동시에 입체로 표현할 수 있으므로 간단한 설계(schematic design)을 하는데 유용하게 사용할 수 있을 것이다. ‘LandDesigner 5.0 & PhotolandDesinger’에서는 프로그램의 소개 및 사용법을 중심으로 살펴볼 것이다.

조경분야에서 사용하는 프로그램들은, 조경을 종합과학예술(?)이라고 말하듯이 그 범위가 다양하고 폭넓다고 볼 수 있다. 물론 그 많은 프로그램을 능숙하게 다룰 수만 있다면 금상첨화(錦上添花)이겠지만, 적어도 어떤 프로그램이 있으며, 어떻게 활용할 수 있는 지에 대해서는 알아야 어느 정도까지 표현할 수 있는지 알 수 있을 것이다. 연재가 끝날 때쯤, “좀...sharp하게 좀...뒤풀이하게 표현해봐...” 라는 말보다는 보다 자세하게 의사(意思)를 전달 할 수 있기를 기대한다. **조경사**